



Fiches idées séjour

que faire autour de Médréac ?



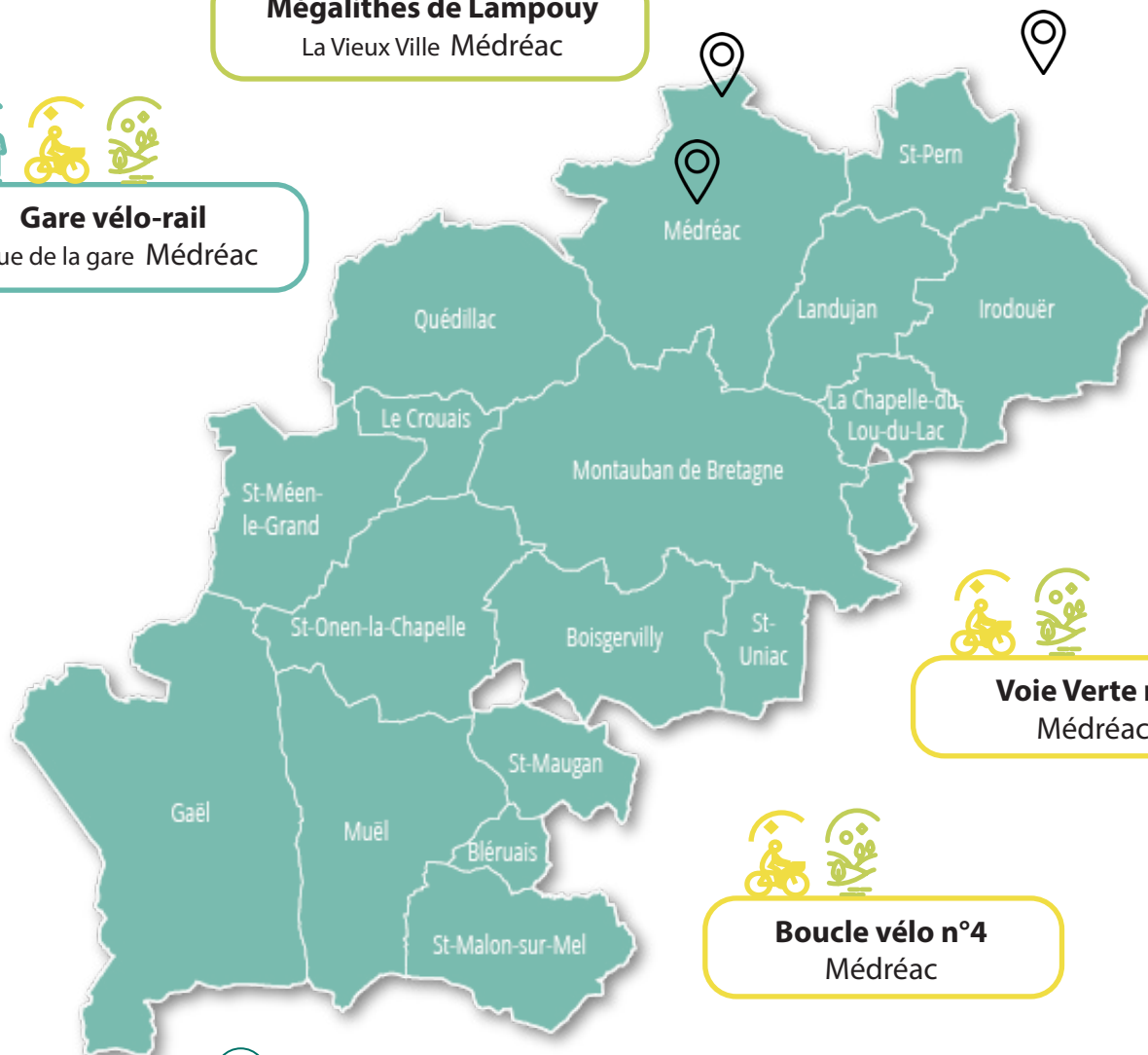
Mégalithes de Lampouy
La Vieux Ville Médréac



Petite cité de caractère et du livre
Bécherel



Gare vélo-rail
6 rue de la gare Médréac



Voie Verte n°3
Médréac



Boucle vélo n°4
Médréac



Producteurs locaux :
Terre Compagne
La basse Bouëxière Médréac

Office de Tourisme
Saint-Méen Montauban

02 23 43 51 26
contact@pays-stmeenmontauban-tourisme.fr



Site Internet Destination Brocéliande
Tourisme Saint Méen Montauban

DESTINATION
BROCÉLIANDE
OFFICE DE TOURISME
Saint-Méen Montauban



Gare vélo-rail

Découvrez des paysages autrement en avançant sur des voies ferrées avec des vélo-rails. Au sein d'un site entièrement rénové qui a su conserver son caractère d'autrefois, immergez-vous dans l'histoire de la Gare avec son musée ferroviaire, sans oublier son café, pour une pause hors du temps. Vous y trouverez notamment des produits locaux à consommer sur place ou à acheter.



Bécherel, Petite cité de caractère

Arpentez les ruelles de cette petite cité de caractère et flânez dans ses librairies et galeries d'art. Bécherel propose tous les dimanches du mois un marché du livre dans son centre historique. 2 événements littéraires sont également organisés dans l'année avec la nuit du livre et la fête du livre.



◆ Emmanuel Berthier



Mégalithes de Lampouy

Faites un retour dans le temps au cœur de la nature aux mégalithes de Lampouy. Situés à "La Vieux Ville" à Médréac, ces 48 menhirs de quartz blanc sont classés monuments historiques. Ils témoignent de la présence de l'homme au Néolithique et sont disposés dans les prairies en 5 alignements de menhirs. Des visites guidées sont proposées toute l'année.



Voie verte n°3

La voie verte n°3 relie Dinard à Questembert à vélo de manière sécurisée. De Plouasne à Mauron, le parcours se fait sur des routes de campagne partagées passant par Médréac, Le Crouais, Saint-Méen le grand et Gaël. Retrouvez le parcours traversant notre territoire sur le site de la Destination Brocéliande dans la rubrique nos voies vertes et grands itinéraires.

Boucle vélo n°4

Empruntez les routes de Médréac, Landujan et Montauban de Bretagne sur 42km. Lors de votre balade, découvrez la gare vélo-rail de Médréac, les mégalithes de Lampouy, la croix des 7 loups ou encore la forêt de Montauban. Retrouvez le parcours sur le site de la Destination Brocéliande dans la rubrique randonnées.

Producteurs locaux : Terre Compagne



Au sein de leur micro-ferme, Corinne et Yvon proposent à la vente des fruits et légumes bio, des jus de fruits, de la confiture et de la tisane. Les commandes se font en ligne sur ciboulette.net et sont à retirer à la ferme le vendredi de 17h30 à 19h.



Nos bons plans !



Café de la gare

Posez-vous au café de la gare vélo-rail de Médréac et profitez du cadre en terrasse ou à l'intérieur. Vous y trouverez des produits locaux et artisanaux et des boissons chaudes et froides.



Retrouvez tous les événements du territoire



Retrouvez tous les restaurants du territoire

