



Myriam Busson

Fiches idées séjour

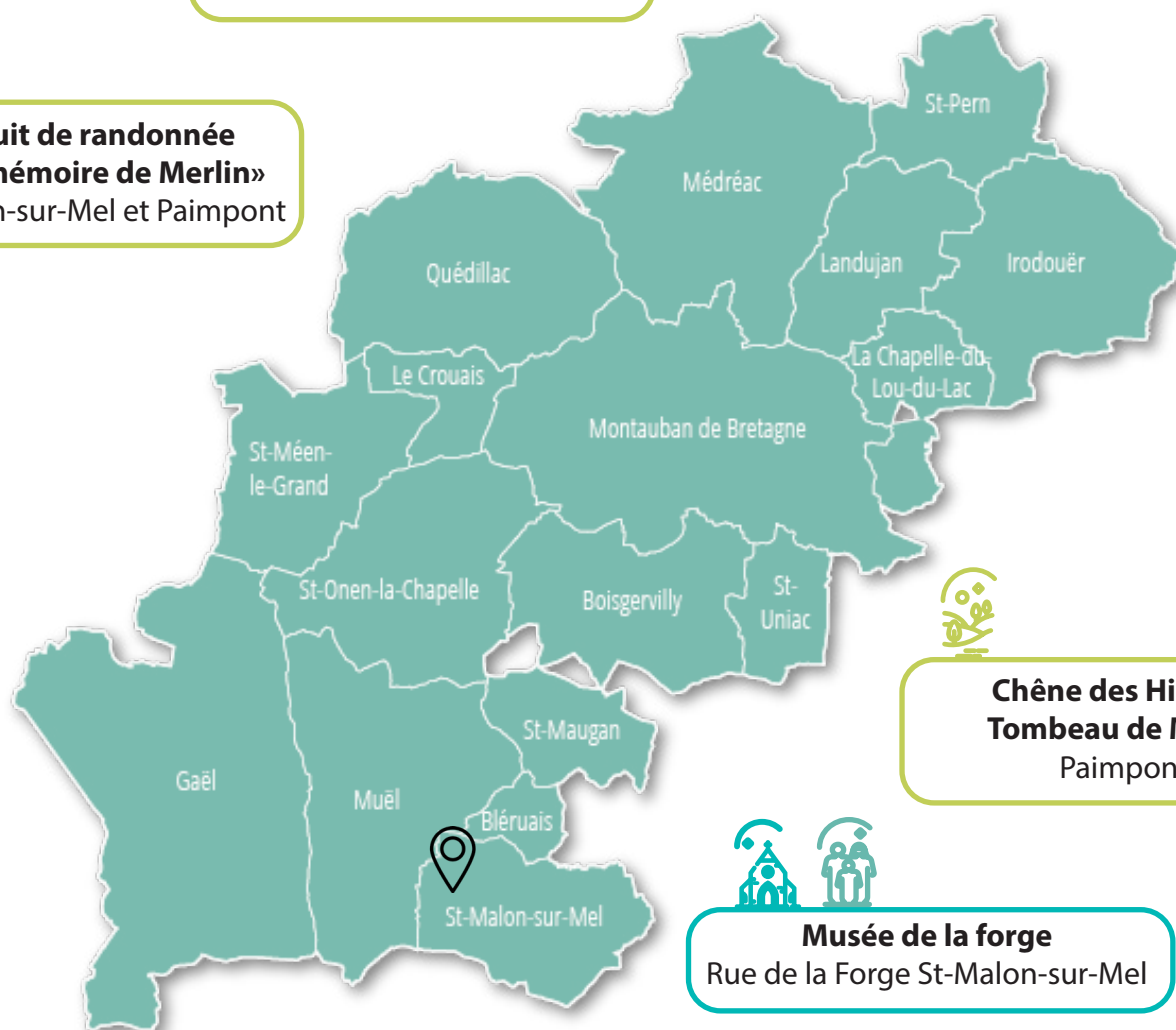
que faire autour de Saint-Malon-sur-Mel ?



Étang et carrière de la Marette
St-Malon-sur-Mel



Circuit de randonnée
«A la mémoire de Merlin»
St-Malon-sur-Mel et Paimpont



Chêne des Hindrés
Tombeau de Merlin
Paimpont



Musée de la forge
Rue de la Forge St-Malon-sur-Mel



Cidrierie de la vallée du Mel
7 le cormier St-Malon-sur-Mel

Office de Tourisme
Saint-Méen Montauban

02 23 43 51 26
contact@pays-stmeenmontauban-tourisme.fr



Site Internet Destination Brocéliande
Tourisme Saint-Méen Montauban

DESTINATION
BROCÉLIANDE
OFFICE DE TOURISME
Saint-Méen Montauban



Musée de la Forge

Partez à la découverte du quotidien de l'ancien forgeron de Saint-Malon, André Dugué et de sa femme Antoinette, gérante de l'épicerie pendant 45 minutes. Dans leur ancienne maison, vous découvrirez l'épicerie puis l'ancienne forge et sa scénographie retraçant leur quotidien. Une salle d'exposition d'outils anciens vous mènera à une démonstration de forge assurée par un forgeron professionnel pendant 45 minutes. A l'extérieur du musée, découvrez les oeuvres en fer forgé et le «Dragon de Brocéliande».



◆ Simon Bourcier



Chêne des Hindrés

Découvrez le chêne des Hindrés, répertorié arbre remarquable depuis 1997. Âgé d'environ 500 ans, le chêne des Hindrés est l'un des plus vieux représentants de son espèce dans la forêt domaniale de Paimpont. Il possède un fût très droit et des branches qui serpentent de façon majestueuse. Pour prolonger la promenade, une boucle de 4 km est possible.



◆ L. Marchesseau



◆ Myriam Busson



Étang et carrière de la Murette

Ressourcez vous à l'étang de la murette, dans un cadre naturel et tranquille. Vous y découvrirez la carrière de la Murette, classée espace naturel. Des panneaux d'information sont installés aux abords des falaises rocheuses. Sur place, des sentiers de randonnées longent l'étang et vous emmènent découvrir les légendes de Brocéliande.

Circuit de randonnée - A la Mémoire de Merlin

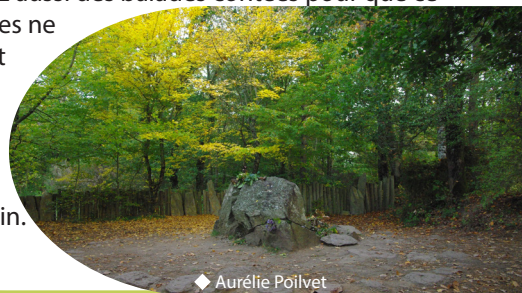


Randonnez pendant 3h30 en forêt de Brocéliande au départ de Saint-Malon. En chemin, découvrez l'étang et la carrière de la Murette, la fontaine de Jouvence, le tombeau de Merlin, le tombeau des Anglais et la chapelle Saint-Jouan. Retrouvez le parcours sur le site de la Destination Brocéliande dans la rubrique «nos randonnées». 13 km. 3h30.

Tombeau de Merlin



Découvrez le mystérieux Tombeau de Merlin, formé de trois pierres de schiste rouge. Offrez-vous un moment hors du temps en forêt pour découvrir ce lieux mythique et fascinant, et laissez-y au passage un vœu ou des fleurs et messages. Profitez aussi des balades contées pour que ce lieu et ses légendes ne soit plus un secret pour vous. Parmi celles-ci, la fée Viviane y aurait empoisonné l'enchanteur Merlin.



◆ Aurélie Poilvet

Cidrerie de la Vallée du Mel

Sonia et Emmanuel Huby proposent différents cidres (cidre brut, fruité, doux et le perlé du mel), des gelées et du jus de pommes conçus avec les vergers de l'exploitation. Découvrez les produits à la ferme. En période estivale, la cidrerie propose des visites les jeudis après-midi.



◆ Cidrerie Huby

Nos bons plans ! Épicerie fine Fleur Angelle



Fleur vous accueille à Saint-Malon dans son petit salon de thé, autour d'un verre pour profiter du calme des lieux et de l'étang. Sur place vous trouverez également une épicerie fine avec majoritairement des produits bio.



◆ Tourisme Saint-Méen-Mortauban



Retrouvez tous les événements du territoire



Retrouvez tous les restaurants du territoire