



# UN WEEK-END HIVERNAL EN BROCÉLIANDE



≡ Ici, destination durable ≡



## Voyageons ensemble

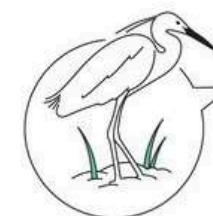
Charte du voyageur



“ En Bretagne,  
sur ce territoire marin, urbain, paysan,  
on murmure que...



Les **voyageurs** ne comptent pas pour du beurre.  
La côte se montre plus **sauvage** que les habitants.  
On reçoit des vagues d'émotions, même en pleine **tempête**.  
On grave chaque instant dans sa **mémoire**, pas sur les pierres.  
On ramasse ses déchets parce que c'est pas la **mer** à boire.  
On retourne la **terre** des champs, pas le sable fin de l'estran.  
On consomme local aussi naturellement que l'on **savoure** une crêpe.  
On pose volontiers la bolée pour danser au **fest-noz**.  
On **contemple** les ballets d'aigrettes sur la pointe des pieds.  
On retrouve sa **liberté** sans s'échapper des sentiers de randonnée.  
Les guides enchantent les visiteurs et ce n'est pas une **légende**.  
La **rencontre** avec la Bretagne se partage avec fierté. ”



Les Offices de Tourisme de Bretagne vous souhaitent la bienvenue.  
**Degemer mat !**

Projet soutenu par :

Partagez et signez la charte du voyageur :  
[www.charte-du-voyageur.bzh](http://www.charte-du-voyageur.bzh)



Création sous licence Creative Commons CC BY SA 4.0 - Créée en 2019 par l'Office de tourisme Gîte du Morbihan Vannes Tourisme et Le Normand Breizh Communauté



# LE VENDREDI, DÉCOUVERTE DE NOS VILLAGES AU CHARME BRETON

## MATIN : BALADE A TRÉHORENTEUC ET AU VAL SANS RETOUR

Partez en balade et en **quête du Graal** à travers le village de Tréhorenteuc. Avec son charme typique de la région, **Tréhorenteuc** vous ouvre les portes de la forêt de Brocéliande. Arpentez les sous-bois et découvrez **Le Val sans Retour** et son légendaire **Arbre d'Or**. Au cœur du village, n'hésitez pas à pousser les portes de la fabuleuse **Eglise du Graal** ; vous pourrez ainsi admirer le grand vitrail du choeur et vous laisser subjuguer par la mosaïque du Cerf blanc.

© Estelle Grégoire



### PUIS LE MIDI

Pause gourmande dans les différents restaurants de Tréhorenteuc : crêperie, auberge conviviale, ou encore petit bistrot : vous trouverez certainement assiette à votre goût !

Prévoir d'être véhiculé en Brocéliande

## APRÈS-MIDI: DIRECTION PAIMPONT

### 1 Brocéliande, La Porte des Secrets

Parcourez **l'univers féérique et immersif** de « Brocéliande la Porte des Secrets » pour une **immersion complète** en Brocéliande : suivez la voix de Pierre le garde forestier, pour découvrir légendes, faune, flore et histoire de ce **territoire emblématique** !



Réservation en ligne conseillée

### 2 Visite de l'Abbaye de Paimpont

Haut-lieu de Brocéliande, c'est grâce cette **abbaye** que Paimpont existe aujourd'hui. Elle est l'âme de ces lieux, son architecture vous fera voyager dans le temps.



© Emmanuel Berthier



© SENSAS Rennes



# LE SAMEDI, ON CHANGE NOS HABITUDES !

## MATIN : EXPÉRIENCE SENSORIELLE

- Bréal-sous-Montfort

**SENSAS Rennes** est un divertissement vraiment unique, qui va bouleverser votre rapport au goût, au toucher, à la vue, à l'odorat et à l'ouïe. Dans le noir quasi-total, vous participez à 6 ateliers. Pour chaque **challenge**, vous devrez exploiter un sens en particulier tout en étant privé de la vue (souvent), mais aussi de vos autres sens.

4 pers. min

Réservation obligatoire

## PUIS LE MIDI...

- Saint-Thurial

Arrêtez-vous au tiers-lieu **Popote et Papote** à Saint-Thurial. Vous mangerez des plats qui invitent au **voyage gustatif**. Profitez-en pour rencontrer Orlane et Ai Houa, deux femmes passionnées, **créatrices de liens**.



© Popote et Papote

## APRÈS-MIDI: TRAVERSÉE DE LA FORÊT EN VÉLO

- Paimpont – Saint-Malon-sur-Mel

Après la location de votre vélo électrique chez **Brocéliande Bike** à Paimpont, partez en balade pour traverser les villages direction **le parking du tombeau de Merlin**. Pour une balade nature dans un lieu captivant, partez à la découverte du légendaire **tombeau de Merlin** et de la mystérieuse Fontaine de Jouvence. Deux sites fascinants à découvrir lors de cette **belle randonnée** pour plonger dans l'imaginaire d'une forêt légendaire. Pour continuer à explorer, nous vous invitons à rejoindre la **boucle des Hindrés** : vous serez émerveillé face à ce chêne remarquable.



© OT Brocéliande





# LE DIMANCHE, ENTRE PRODUITS DU TERROIR ET BALADE BUCOLIQUE

## MATIN : ON FAIT SON MARCHÉ

- Plélan-le-Grand

Qui dit dimanche matin dit marché de **Plélan-le-Grand** ! Ne passez pas à côté de l'un des plus grands marchés de plein air de **Bretagne**. Vous ne pourrez que craquer face à cette centaine de commerçants proposant des produits locaux, frais et de saison ! Véritable **lieu de rencontres** et d'échanges, ce marché saura vous convaincre par son authenticité et ses **produits du terroir**.



## PUIS LE MIDI...

Profitez-en pour déguster une cuisine **authentique** dans les restaurants voisins, qui mettent à l'honneur les **saveurs régionales** à travers des plats préparés avec passion



## APRÈS-MIDI : BALADE SAUVAGE À LA VALLÉE DU SEREIN

- Treffendel

Pour une **balade riche** en paysages variés, enfiler vos chaussures de randonnée et partez à la découverte de la **Vallée du Serein** à Treffendel. Avec ses landes, ses affleurements rocheux et ses chemins bordés de schistes rouges, cette vallée vous étonnera par sa **beauté naturelle**, et sa richesse botanique.



◆ **PAR ICI**  
le circuit n°148  
de La Vallée  
du Serein



## A VOS AGENDAS !

Jusqu'à fin juin, venez découvrir notre nouvelle exposition "**À l'encre des légendes**". Le chant de **Denez** se prolonge ici par le **dessin**, entre encre, silence et **mémoire**.

- ◆ Salle des expositions "Brocéliande, La Porte des Secrets" - Office de tourisme de Brocéliande



## COUP DE CŒUR !

L'expérience incontournable en **Brocéliande** ! Avec un **guide-conteur**, partez à la découverte des sites légendaires tout en parcourant les **histoires et récits** que chaque conteur a emmagasiné dans sa besace ! Une narration **immersible** et originale selon les conteurs qui vous accompagnent...

### ◆ Pour réserver votre balade :

Office de tourisme de Brocéliande - [broceliande-laportedessecrets.com/les-balades-contees](http://broceliande-laportedessecrets.com/les-balades-contees)  
Confrérie des guides - [guidesdebroceliande.com](http://guidesdebroceliande.com)



© OT Brocéliande



## RENDEZ-VOUS AVEC LA LUNE !

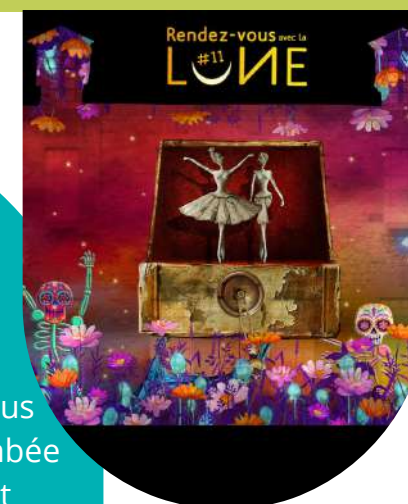
### ◆ Du 19 décembre au 4 janvier

Chaque soir, la **Lune** vous donne rendez-vous pour un **spectacle conté unique**... À la tombée de la nuit, les murs de l'Abbaye de Paimpont s'illuminent pour une **projection exceptionnelle**, poétique et immersive. Un moment magique à **partager** en famille pendant les fêtes, dans un décor **enchanteur** au cœur de Brocéliande.

4 projections chaque soir : 18h - 18h30 - 19h - 19h30

- ◆ Abbaye de Paimpont, esplanade Charles de Gaulle

Evènement  
gratuit



© Spectaculaires



## RÉFÉRENCES

### ◆ Le Val sans Retour

[tourisme-broceliande.bzh/la-foret-de-broceliande/carte-de-foret](http://tourisme-broceliande.bzh/la-foret-de-broceliande/carte-de-foret)

### ◆ Brocéliande, La Porte des Secrets

[www.broceliande-laportedessecrets.com](http://www.broceliande-laportedessecrets.com)

### ◆ SENSAS Rennes

[rennes.sensas.top](http://rennes.sensas.top)

### ◆ Popote et Papote

[facebook.com/p/Popote-Papote-61552636087880/?locale=fr\\_FR](https://facebook.com/p/Popote-Papote-61552636087880/?locale=fr_FR)

### ◆ La vallée du Serein

[treffendel.fr/?page\\_id=1514](http://treffendel.fr/?page_id=1514)

### ◆ Office de tourisme de Brocéliande

[www.destination-broceliande.com/officedetourisme-broceliande](http://www.destination-broceliande.com/officedetourisme-broceliande)

### ◆ Confrérie des guides de Brocéliande

[guidesdebroceliande.com](http://guidesdebroceliande.com)

