



# L'AGENDA

---

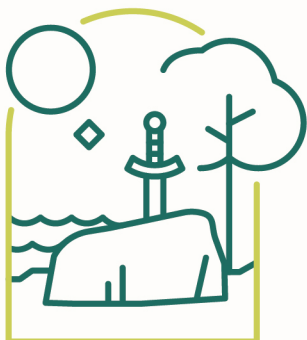
## FÉVRIER 2026

**Bédée . Breteil . Iffendic . La Nouaye . Montfort-sur-Meu  
Pleumeleuc . Saint-Gonlay . Talensac**



**DESTINATION  
BROCÉLIANDE**

# MONTFORT COMMUNAUTÉ



Office de tourisme de Montfort Communauté  
6, Trémelin 35 750 Iffendic  
02 99 09 06 50  
[tourisme@montfortcommunaute.bzh](mailto:tourisme@montfortcommunaute.bzh)  
[destination-broceliande.com](http://destination-broceliande.com)



## Exposition de gravures

**Montfort-sur-Meu**

Quai n°3

**du 05/01/2026 au 02/02/2026**

**Tarif plein** Gratuit

Vernissage exposition gravures JJ. Ravel



07 74 96 62 62  
quai-n3@cehapi.org

Inauguration de l'exposition de gravures proposée par JJ. Ravel du 5 janvier au 2 février 2026 à Quai N°3 le 8 janvier à 18h30. Gratuit.

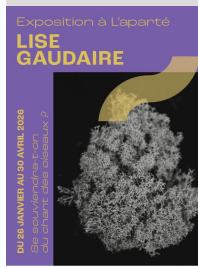
Céhapi

## Exposition "Se souviendra-t-on du chant des oiseaux ?"

**Iffendic**

**du 26/01/2026 au 30/04/2026**

**Tarif plein** Gratuit



02 99 09 77 29  
aparte@montfortcommunaute.bzh

Du 26 janvier au 30 avril, L'aparté accueille l'exposition "Se souviendra-t-on du chant des oiseaux ?" de Lise Gaudaire. Le vernissage aura lieu le 13 février à 18h30. Entrée gratuite.

L'aparté et Lise Gaudaire

## Théâtre "Adopte-un-vieux.fr"

**Breteil**

**le 01/02/2026**

**Tarif plein** Payant



06 16 47 69 35

Dates et réservations À BRETEIL : Les 31 janvier, 1er, 21 et 22 février. À Montfort les 7, 8, 14 et 15 février. Les samedis 20H30, les dimanches 15H. Résa : 06 16 47 69 35.

Théâtre et animation Breteil

## Cette nuit une chouette m'a dit... - Saison Culturelle Bédée

**Bédée**

**le 04/02/2026**

**Tarif plein** Gratuit



02 99 07 03 04

Il sera question d'araignée à plumes, de loup enfermé dans une cage et de l'élégante reine des grenouilles. Jeune public dès 5 ans. Sur réservation. Gratuit.

Cette nuit une chouette m'a dit...

## Suzette décolle les étiquettes - Saison cultuelle Montfort-sur-Meu

**Montfort-sur-Meu**

**le 04/02/2026**

**Tarif plein** Gratuit



02 99 07 94 92  
contact@lagirafe-mediathèque.fr

Venez participer au temps d'échange autour de la vie affective et sexuelle à l'adolescence avec Suzanne Jolys de "Suzette décolle les étiquettes" à la médiathèque Lagirafe.

Office de tourisme Montfort Communauté

## "C'est ta vie" - Saison Culturelle Montfort-sur-Meu

**Montfort-sur-Meu**

**le 05/02/2026**

**Tarif plein** Payant / €



© SOPHIE CORALIE

02 99 09 00 17  
billetterie@montfort-sur-meu.fr

Louise a douze ans et attend avec impatience que ses seins poussent ! Mais tout ne se déroule pas exactement comme elle l'avait espéré. Sur réservation. Dès 10ans. Tarifs de 8€ à 17€.

## Les Freepoules

**Iffendic**

**le 06/02/2026**

**Tarif plein** Payant 6 / €



acl.iffendic@gmail.com

Joueurs passionnés, prêts à tout inventer sur un claquement de doigt. Chaque spectacle est une aventure unique. Humour, émotion, folie douce et surprises sont toujours au rendez-vous.

Les Freepoules

## Mô'ti tòi concert solo

**Saint-Gonlay**

**le 06/02/2026**

**Tarif plein** Gratuit



@Marie Le Mauff

06 69 29 64 16  
alicetlucecafe@gmail.com

Mô'ti tòi est un auteur-compositeur-interprète folk-rock à l'univers singulier, nourri à la musique anglophone seventies.



**Bédée . Breteil . Iffendic . La Nouaye . Montfort-sur-Meu  
Pleumeleuc . Saint-Gonlay . Talensac**

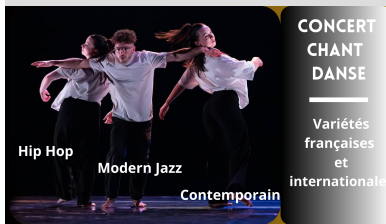


## Concert Chant Danse: le groupe Dan'sing fait son show

Montfort-sur-Meu

le 07/02/2026

Tarif plein Payant / €



Groupe Dan'sing

CONCERT  
CHANT  
DANSE

Variétés  
françaises  
et  
internationale

Plongez dans une soirée exceptionnelle où la musique rencontre la danse ! Restauration rapide sur place. Tarifs (+12ans) 11€, Enfants (3-11ans) 5€. Sur réservation.

## Eau, l'esprit de l'hiver

Iffendic

le 07/02/2026

Tarif plein Gratuit



Médiathèque La Mosaïque des Mots Iffendic

02 99 09 76 75  
mediatheque@iffendic.bzh

Inspiré de la roue des saisons païenne, ce moment musical et sonore plongera petits et grands dans un moment méditatif et apaisant. De 0 à 3 ans. Gratuit. Sur réservation.

## Color Party

Bédée

le 07/02/2026

Tarif plein Payant 15 / €



APEL école Saint-Michel de Bédée

Le 7/02 à 19h30 à la salle polyvalente Bédée, soirée repas animée. Dress code : oser la couleur. Tarif : 15€/adulte ; 8€/enfant. Inscription avant le 16/01 : HelloAsso avec le QR Code.

## Théâtre "Adopte-un-vieux.fr"

Montfort-sur-Meu

le 07/02/2026

Tarif plein Payant



Théâtre et animation Breteil

06 16 47 69 35

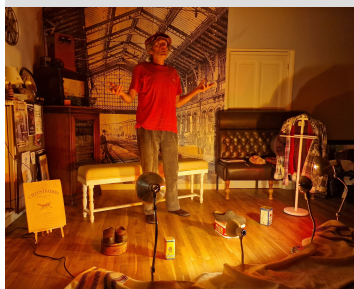
Dates et réservations À BRETEIL : Les 31 janvier, 1er, 21 et 22 février. À Montfort les 7, 8, 14 et 15 février. Les samedis 20H30, les dimanches 15H. Résa : 06 16 47 69 35.

## "A couteaux tirés"

Saint-Gonlay

le 07/02/2026

Tarif plein Gratuit



A couteaux tirés

06 69 29 64 16  
alictelucecafe@gmail.com

Ce spectacle emmène à la rencontre des multiples croyances, ô combien contradictoires, que le loup a pu suscité à l'époque où celui-ci a été totalement éradiqué en France.

## Théâtre "Adopte-un-vieux.fr"

Montfort-sur-Meu

le 08/02/2026

Tarif plein Payant



Théâtre et animation Breteil

06 16 47 69 35

Dates et réservations À BRETEIL : Les 31 janvier, 1er, 21 et 22 février. À Montfort les 7, 8, 14 et 15 février. Les samedis 20H30, les dimanches 15H. Résa : 06 16 47 69 35.

## Amour etc.

Iffendic

le 11/02/2026

Tarif plein Gratuit



Médiathèque La Mosaïque des Mots Iffendic

02 99 09 76 75  
mediatheque@iffendic.bzh

Court-métrages autour de l'amour, abordé dans sa dimension non seulement romantique mais aussi à travers l'amitié et la fraternité. Dès 5 ans. Gratuit.

## Randonnée "De Trémelin à Boutavent" - Les Amis des Sentier de Brocéliande

Iffendic

le 12/02/2026

Tarif plein Payant / €



Office de tourisme Montfort Communauté

06 75 86 70 06  
asb.broceliande@gmail.com

Lac de Trémelin Parking P2 à partir de 10h pour une randonnée pédestre jusqu'au Domaine archéologique de Boutavent. Entre 12 et 15 kms. 2.50€ non licencié. Contact : 06 75 86 70 06



Bédée . Breteil . Iffendic . La Nouaye . Montfort-sur-Meu  
Pleumeleuc . Saint-Gonlay . Talensac





## Sieste musicale "Love"

Iffendic

le 13/02/2026

Tarif plein Gratuit



Médiathèque La Mosaïque des Mots Iffendic

02 99 09 76 75  
mediatheque@iffendic.bzh

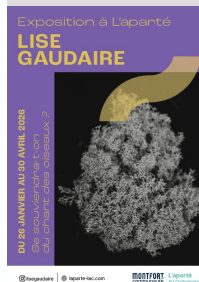
Une sieste musicale douce et tamisée à savourer à la médiathèque... seul ou en couple. Public ado/adulte. Gratuit. Sur réservation.

## Vernissage exposition "Se souviendra-t-on du chant des oiseaux ?"

Iffendic

le 13/02/2026

Tarif plein Gratuit



L'aparté et Lise Gaudaire

02 99 09 77 29  
aparte@montfortcommunaute.bzh

Le 13 février à 18h30, L'aparté vous convie au vernissage de l'exposition "Se souviendra-t-on du chant des oiseaux ?" de Lise Gaudaire, visible du 26 janvier au 30 avril. Gratuit.

## La nuit du sport

Montfort-sur-Meu

le 13/02/2026

Tarif plein Gratuit



Montfort Communauté

julie.fouquet@montfort-sur-meu.bzh

Venez partager un moment de convivialité en famille, autour du sport, avec un large choix d'activités sportives. Tout public  
Inscriptions:  
julie.fouquet@montfort-sur-meu.bzh

## Soirée Jeux de société en Famille

Talensac

le 13/02/2026

Tarif plein Gratuit



Montfort Communauté

enfance.jeunesse@talensac.fr

Venez jouer en famille ! L'occasion parfaite de passer du temps avec vos enfants dans une ambiance ludique et joyeuse. Gratuit-Sans inscription. Tout Public.

## Théâtre "Adopte-un-vieux.fr"

Montfort-sur-Meu

le 14/02/2026

Tarif plein Payant



Théâtre et animation Breteuil

06 16 47 69 35

Dates et réservations À BRETEUIL :  
Les 31 janvier, 1er, 21 et 22 février. À Montfort les 7,8,14 et 15 février. Les samedis 20H30, les dimanches 15H. Résa : 06 16 47 69 35.

## Soirée dansante de la Saint-Valentin

Breteuil

le 14/02/2026

Tarif plein Gratuit



Comité des Fêtes Breteuil

breteuilcomitedesfetes@gmail.com

Le samedi 14 février, le Comité des Fêtes de Breteuil organise une soirée dansante pour la Saint-Valentin à la salle polyvalente de Breteuil à 21h.

## Théâtre "Adopte-un-vieux.fr"

Montfort-sur-Meu

le 15/02/2026

Tarif plein Payant



Théâtre et animation Breteuil

06 16 47 69 35

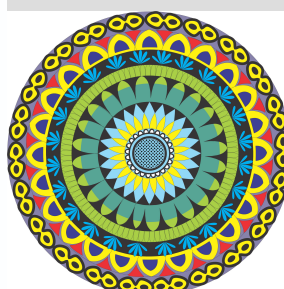
Dates et réservations À BRETEUIL :  
Les 31 janvier, 1er, 21 et 22 février. À Montfort les 7,8,14 et 15 février. Les samedis 20H30, les dimanches 15H. Résa : 06 16 47 69 35.

## Atelier mandalas intuitifs

Iffendic

le 18/02/2026

Tarif plein Gratuit



Médiathèque La Mosaïque des Mots Iffendic

02 99 09 76 75  
mediatheque@iffendic.bzh

Tout ce qui vous passe par la tête au moment présent à déposer sur une feuille pour vous détendre, en laissant émerger votre état d'esprit du moment. Dès 5 ans. Gratuit. Sur réservation



Bédée . Breteuil . Iffendic . La Nouaye . Montfort-sur-Meu  
Pleumeleuc . Saint-Gonlay . Talensac



## Séance de jeu "sophroludique"

**Breteil** le **18/02/2026**  
**Tarif plein** Gratuit



Montfort Communauté

portailfamilles@breteil.fr

Atelier parents/enfants, interaction à travers le jeu, la relaxation, la respiration et la créativité. Gratuit. Dès le CP. Inscriptions: portailfamilles@breteil.fr

## Fractal Odyssey

**Iffendic** le **20/02/2026**  
**Tarif plein** Gratuit



FRACAL ODYSSEY

acl.iffendic@gmail.com

Fractal Odyssey : un projet musical au carrefour du rock progressif, de la musique néo-classique et de la musique de film. Gratuit. Sur réservation.

## Théâtre "Adopte-un-vieux.fr"

**Breteil** le **22/02/2026**  
**Tarif plein** Payant



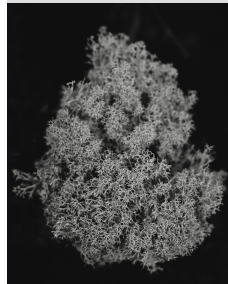
Théâtre et animation Breteil

06 16 47 69 35

Dates et réservations À BRETEIL : Les 31 janvier, 1er, 21 et 22 février. À Montfort les 7, 8, 14 et 15 février. Les samedis 20H30, les dimanches 15H. Résa : 06 16 47 69 35.

## Visite guidée - L'aparté

**Iffendic** le **18/02/2026**  
**Tarif plein** Gratuit



Lise Gaudaire

02 99 09 77 29

Une visite guidée de la nouvelle exposition " Se souviendra-t-on du chant des oiseaux ?" de Lise Gaudaire. Gratuit. Tout public.

## Théâtre "Adopte-un-vieux.fr"

**Breteil** le **21/02/2026**  
**Tarif plein** Payant



Théâtre et animation Breteil

06 16 47 69 35

Dates et réservations À BRETEIL : Les 31 janvier, 1er, 21 et 22 février. À Montfort les 7, 8, 14 et 15 février. Les samedis 20H30, les dimanches 15H. Résa : 06 16 47 69 35.

## Stage de théâtre

**Iffendic** du **23/02/2026** au **27/02/2026**  
**Tarif plein** Payant / €

**STAGE THÉÂTRE**  
 CENTRE CULTUREL IFFENDIC  
 Association Le Nuage d'Oort

**Vacances Février**  
 Du lundi 23 au vendredi 27

**Horaires :** de 14H à 17H  
**Âges :** 8/11 ans  
**Tarif :** 80 € (+10€ d'adhésion)

**Au Programme :** Jeux d'expression et de mise en confiance favorisant l'aisance orale et corporelle, improvisations à contraintes variées, préparation d'un petit spectacle qui sera joué le dernier jour à 16h30.

**Renseignements :** Tél : 06 87 42 13 60  
 beatrice.haletsevere@gmail.com

Béatrice Halet-Sévère

06 87 42 13 60  
 beatrice.haletsevere@gmail.com

La compagnie Le Nuage D'Oort propose aux enfants un stage de théâtre du 23 au 27/02 de 14h à 17h au centre culturel d'Iffendic. Tarif 80€. Sur réservation au 06 87 42 13 60.

## Stages de cirque

**Talensac** du **23/02/2026** au **27/02/2026**  
**Tarif plein** Payant 40 / €



La Plaine de la Joie, Montfort Communauté et commune de Talensac

06 82 00 90 26  
 laplainedejoie@yahoo.fr

De 10h30 à 12h : parents-enfants de 4 à 6 ans. Tarif : 40€ + 5€ d'adhésion pour le duo De 14h à 17h30 : enfants de 7 à 14 ans. Tarif : 60€ + 5€ d'adhésion par enfant. Sur réservation.

## Atelier "Bébé signe" - Saison culturelle Montfort-sur-Meu

**Montfort-sur-Meu** le **24/02/2026**  
**Tarif plein** Gratuit



Office de tourisme Montfort Communauté

02 99 07 94 92  
 contact@lagirafe-mediatheque.fr

La médiathèque Lagirafe propose l'atelier "Bébé signe". Sur inscription. Informations à venir.





## En attendant la neige

**Iffendic**

**le 25/02/2026**

**Tarif plein** Gratuit

02 99 09 76 75  
mediatheque@iffendic.bzh

Une sélection de courts-métrages d'animation jeunesse pour découvrir de jolies histoires autour de l'hiver et du froid. A partir de 5 ans. Gratuit.



Médiathèque La Mosaïque des Mots Iffendic



# LES MARCHÉS

## ● JEUDI

### Iffendic

Place du Commerce

De 16h à 20h

02 99 09 70 16

## ● VENDREDI

### Montfort sur Meu

Places des Douves

De 8h à 12h30

02 23 43 10 43

### Pleumeleuc

Places de l'Église

De 16h à 19h

## ● SAMEDI

### Bédée

Place du Lieutenant

Louessard

8h à 12h30

### Breteil

Place de la mairie

8h à 13h

### Montfort-sur-Meu

Place St-Nicolas

8h à 12h30



# A CHACUN SA RANDONNÉE

À pied, à vélo, à cheval, en courant...

**[destination-broceliande.com](https://destination-broceliande.com)**

Téléchargez les circuits en ligne





Offices de  
Tourisme  
de Bretagne

# Voyageons ensemble

Charte du voyageur



DESTINATION  
BROCÉLIANDE  
MONTFORT  
COMMUNAUTÉ



**En Bretagne,  
sur ce territoire marin, urbain, paysan,  
on murmure que...**



ORIGINAL COMMUNICATION



Les **voyageurs** ne comptent pas pour du beurre.  
La côte se montre plus **sauvage** que les habitants.  
On reçoit des vagues d'émotions, même en pleine **tempête**.  
On grave chaque instant dans sa **mémoire**, pas sur les pierres.  
On ramasse ses déchets parce que c'est pas la **mer** à boire.  
On retourne la **terre** des champs, pas le sable fin de l'estran.  
On consomme local aussi naturellement que l'on **savoure** une crêpe.  
On pose volontiers la bolée pour danser au **fest-noz**.  
On **contemple** les ballets d'aigrettes sur la pointe des pieds.  
On retrouve sa **liberté** sans s'échapper des sentiers de randonnée.  
Les guides enchantent les visiteurs et ce n'est pas une **légende**.  
La **rencontre** avec la Bretagne se partage avec fierté. ))



Les Offices de Tourisme de Bretagne vous souhaitent la bienvenue.  
**Degemer mat !**

Projet soutenu par :

Partagez et signez la charte du voyageur :  
[www.charte-du-voyageur.bzh](http://www.charte-du-voyageur.bzh)

Tourisme  
BRETAGNE



Création sous licence Creative Commons CC BY SA 4.0 - Créée en 2019 par l'Office de tourisme  
Golfe du Morbihan Vannes Tourisme et Le Homard Bleu Communication

**Office de Tourisme de Montfort Communauté**  
**02 99 09 06 50 / tourisme@montfortcommunaute.bzh**  
**destination-broceliande.com**