

Guide de l'accessibilité en Brocéliande

Edition 2026

Office de tourisme de Brocéliande - Paimpont



©Canva

Sommaire

Paimpont

..... Pages 1 à 5



La forêt

..... Pages 6 à 10



Hébergements

..... Pages 11 à 12



Restauration

..... Pages 13 à 16



Patrimoine

..... Pages 17



Activités

..... Pages 18 à 20



**Urgences et
soins**

..... Page 21



Conclusion

..... Page 22



Bienvenue à Paimpont !

Paimpont est une ville rurale située au cœur de la forêt de Brocéliande.



©BréalPhotoClub

Comment venir ?



Paris - Paimpont : 4h15

Rennes - Paimpont : 45 minutes

Nantes - Paimpont : 1h45



Rennes - Paimpont : 1 heure - BreizhGo,
ligne **500**, arrêt **Paimpont Centre**

La ligne **500** des bus BreizhGo sont accessibles
PMR dans la limite d'**1 personne par trajet**.



Taxi (1 personne en situation de handicap moteur
avec fauteuil roulant pliable)

Monterfil Taxi : **06 78 38 08 99**

L'office de Tourisme de Brocéliande à Paimpont

L'office de tourisme donne des informations et des idées pour vous promener et visiter le territoire.



©OTBrocéliande



1 Place du Roi Saint-Judicaël,
35380 Paimpont



02 99 07 84 23



contact@tourisme-broceliande.com



www.destination-broceliande.com/officedetourisme-broceliande/

PAIMPONT



P Parking gratuit	Toilettes	Hébergement	Arrêt de bus	Aire de jeux et pique-nique	Camping municipal
Stationnement PMR	Défibrillateur	Rue commerçante	Mairie	Tables de pique-nique PMR	Aire de camping-car
Parking vélos	La Poste				

www.destination-broceliande.com

Horaires d'ouverture de l'Office de Tourisme

L'office de Tourisme de Brocéliande à Paimpont est ouvert :

En juillet et août :

- tous les jours, de 9h30 à 19h.

D'avril à octobre :

- tous les jours, de 9h30 à 12h30 et de 14h à 17h.
- durant les ponts, de 9h30 à 12h30 et de 14h à 18h.
- tous les jours pendant les vacances scolaires, de 9h30 à 12h30 et de 14h à 18h.

De novembre à mars :

- du mercredi au dimanche, de 9h30 à 12h30 et de 14h à 17h.
- tous les jours pendant les vacances scolaires, de 9h30 à 12h30 et de 14h à 18h.



Horaires d'ouverture du standard téléphonique

Nous sommes joignables par téléphone au
02 99 07 84 23 :

En juillet et août :

- tous les jours, de 9h30 à 12h30 et de 14h à 18h.

D'avril à octobre :

- tous les jours, de 9h30 à 12h30 et de 14h à 17h.
- durant les ponts, de 9h30 à 12h30 et de 14h à 18h.
- tous les jours pendant les vacances scolaires, de 9h30 à 12h30 et de 14h à 18h.

De novembre à mars :

- du mercredi au dimanche, de 9h30 à 12h30 et de 14h à 17h.
- tous les jours pendant les vacances scolaires, de 9h30 à 12h30 et de 14h à 18h.



Equipements à l'Office de Tourisme

- L'équipe est formée pour vous accueillir et s'adapte à votre demande
- Du wifi est disponible



- Chaque conseiller.e peut répondre par écrit
- Le comptoir accessible a une boucle magnétique
- Des pictogrammes sont disponibles afin de pouvoir faciliter la communication et répondre aux demandes



- L'information touristique est organisée par thématiques et associées à des images pour un repérage facile



- Des places de parking et des sanitaires sont proches de l'Office de Tourisme (à moins de 30 mètres)
- L'aménagement de l'Office est pensé pour une circulation fluide et agréable avec des espaces et du mobilier adaptés
- Le comptoir accessible et la documentation touristique sont à hauteur



- Une bande podotactile au sol vous guide depuis l'entrée de l'Office jusqu'au comptoir d'informations
- Un livret en braille sur les sites incontournables est disponible à l'accueil pour consultation

Bienvenue dans la forêt !

La forêt de Brocéliande, majoritairement privée, est répartie sur plusieurs villages, entre les départements du **Morbihan** et de l'**Ille-et-Vilaine**.

Elle est connue pour sa grande **richesse naturelle**.

Beaucoup de **plantes** et d'**animaux** y vivent. Cette vie est précieuse et doit être **protégée**.



Pour respecter la forêt, il faut rester sur les **chemins autorisés**.

Les sites naturels protégés dans la forêt de Brocéliande sont, par exemple :

- **L'étang de Paimpont** (zone Natura 2000 qui a pour but d'assurer la survie des espèces et des habitats menacés)
- **Le domaine de Careil** (réserve ornithologique, cela signifie qu'elle accueille de nombreuses espèces d'oiseaux que nous pouvons observer)



La forêt de Brocéliande est aussi connue pour les **légendes du Roi Arthur et des Chevaliers de la Table Ronde.**

Les **lieux de légendes** sont des endroits associés à des **récits fantastiques.**



©Noëlla Pennanech

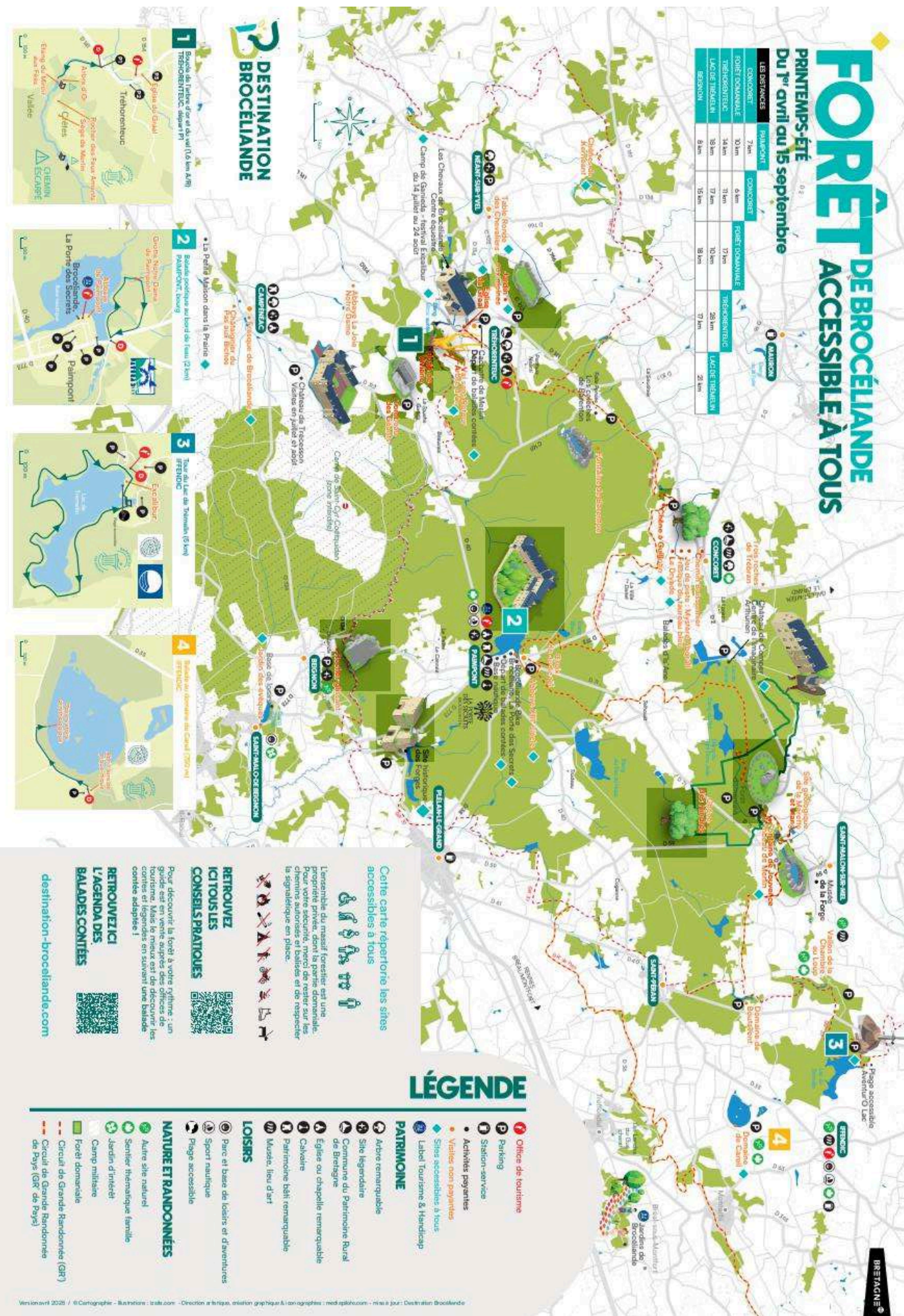
Les lieux incontournables dans la forêt de Brocéliande sont, par exemple :

- le **Val sans Retour** avec l'**Arbre d'or** (arbre recouvert d'or après les incendies dans les années 1990)
- le **Lac de Trémelin** avec l'épée d'**Excalibur** (épée magique du Roi Arthur qui le protège).



©OTBrocéliande

Carte de la forêt accessible à tous



Découvrir autrement Brocéliande:

- Le territoire offre également d'autres découvertes comme les **balades à roulettes**.



Elles vous permettent de vous ressourcer en allant sur un sentier plus confidentiel.

- n°10, Le tour de l'étang du Pavail, Bréal-sous-Montfort (1,45 kilomètres)



©Ille-et-Vilaine Tourisme, Fédération Française de la Randonnée



- Découvrir Brocéliande en **joëlette** :

La joëlette est une chaise qui sert à transporter une personne qui ne peut pas marcher.

Les R'handonneurs et Synerwest **accompagnent** en joëlette des personnes qui marchent difficilement ou en situation de handicap **sur des sentiers de Brocéliande**.

Accompagnement pour une **demi-journée sur réservation de mars à septembre, du vendredi après-midi au dimanche**.



06 77 08 07 11



r-handonneurs@wanadoo.fr

synerwest@gmail.com



<https://r-handonneurs.jimdofree.com/>





Les Offices de Tourisme accessibles proches de la forêt de Brocéliande :

**L'Office de Tourisme de Ploërmel
communauté :**



15 rue Beaumanoir, 56800 Ploërmel



02 97 22 36 43



tourisme@ploermelcommunaute.bzh



<https://www.destination-broceliande.com/office-de-tourisme-ploermel-josselin-trehorenteuc/>



**L'Office de Tourisme de Montfort
communauté :**



Lac de Trémelin, 35750 Ifpendic



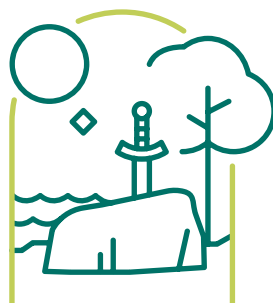
02 99 09 06 50



tourisme@montfortcommunaute.bzh



<https://www.destination-broceliande.com/montfortco/>



Les hébergements



Pour garantir votre confort : pensez à téléphoner avant de venir !

Paimpont

Logis hôtel le Relais de Brocéliande Spa



5 rue des Forges, 35380 Paimpont



02 99 07 84 94



relais-de-broceliande.fr

Camping municipal de Paimpont - Brocéliande



2 rue du Chevalier Lancelot du Lac, 35380 Paimpont



02 99 07 89 16



camping@paimpont.bzh



www.camping-paimpont-broceliande.com

Plélan-le-Grand

Hôtel-Restaurant les Bruyères



10 rue de Brocéliande, 35380 Plélan-le-Grand



02 99 06 81 38



www.hotel-des-bruyeres.fr

Maxent

La Pironnais



La Pironnais, 35380 Maxent



02 99 22 68 68

Domaine des Hayes

- le Grand Léquinais
- le Cottage - les Ecuries du Château
- la Basse-cour



Domaine des Hayes, 35380 Maxent



07 76 99 50 51



contact@domaine-des-hayes.fr



www.domaine-des-hayes.fr

Bréal-sous-Montfort

Le Grenier d'Ernestine



135 les Basses Barres, 35310 Bréal-sous-Montfort



02 99 60 34 03 - 06 86 63 08 73



grenierdernestine@gmail.com



www.grenierdernestine.fr

Centre les Bruyères (gîte de groupe)



300 allée Marcel Lefeuve, 35310 Bréal-sous-Montfort



02 99 60 60 00



accueil@lesbruyeres35.fr



www.lesbruyeres35.fr

Monterfil

Domaine Les Couettes



18, les Couettes, 35160 Monterfil



06 87 09 03 58 ou 06 38 71 02 99



domainelescouettes.fr/



Les restaurants



Pour garantir votre confort : pensez à téléphoner avant de venir !

Paimpont

Crêperie la Fée Gourmande



16 avenue du Chevalier Ponthus, 35380 Paimpont



02 99 07 89 63



la-fee-gourmande-creperie-paimpont.eatbu.com

Restaurant du Relais de Brocéliande



5 rue des Forges, 35380 Paimpont



02 99 07 84 94



relais-de-broceliande.fr

Le Brécilien



1 Rue du Général de Gaulle, 35380 Paimpont



02 99 07 81 13

Le Pas Sage



2 Rue des Forges, 35380 Paimpont



06 45 41 59 88



contact@broceliande.bike



broceliande.bike/Le-Pas-Sage-de-Broceliande

La Fringale



26 rue du Général De Gaulle, 35380 Paimpont



02 99 09 78 47



fringalepaimpont@gmail.com

La Pizzeria du roi



13 rue du Général de Gaulle, 35380 Paimpont



02 23 43 71 45



lapizzeriaduroi@gmail.com

Plélan-le-Grand

D'Lice Pizza



13 rue Nationale, 35380 Plélan-le-Grand



02 99 61 57 65

Angèle et Simone



2 rue de la Forêt, 35380 Plélan-le-Grand



02 99 06 64 00

Le Relais des Diligences



2 place de l'Eglise, 35380 Plélan-le-Grand



02 99 06 81 44



relais-des-diligences.fr

Di Bosco



57 Avenue de la Libération, 35380 Plélan-le-Grand



02 99 61 82 99



dibosco-plelanlegrand.eatbu.com/

Bréal-sous-Montfort

La Cortessia



15 Place Saint-Malo, 35310 Bréal-sous-Montfort



02 99 60 59 67



contact@la-cortessia.com



www.la-cortessia.com

McDonald's



Parc D'Activité Du Hindré, 1 Rue du Domaine,
35310 Bréal-sous-Montfort



02 23 41 19 94



www.mcdonalds.fr/restaurants/mcdonalds-breal-sous-montfort/1201

Le Pommeret



51 Rue de Montfort, 35310 Bréal-sous-Montfort



02 99 60 44 56



www.lepommeret.fr



Le Cartel



6 rue des entrepreneurs, 35310 Bréal-sous-Montfort



02 99 69 87 56



contact@lecartel.bzh



www.lecartel.bzh/

Saint-Thurial

Popote et Papote



6 Rue de l'Église, 35310 Saint-Thurial



06 52 11 51 87



bonjour@popoteetpapote.com



popoteetpapote.com



©Canva

Le Patrimoine à visiter



Pour garantir votre confort : pensez à téléphoner avant de venir !

Paimpont

Site historique des Forges de Paimpont



Les Forges de Paimpont, 35380 Paimpont



02 99 61 85 48



forgesdepaimpont.fr



©ForgesdePaimpont

Tréhorenteuc

Eglise du Graal



1 Rue du Patis, 56430 Tréhorenteuc

Campénéac

Château de Trécesson - parc extérieur



Trecesson, 56800 Campénéac



chateau.trecesson@gmail.com



<https://www.trecesson.fr/>



Saint-Thurial

Le barrage de la Chèze



Barrage de Saint-Thurial, 35310 Saint-Thurial

Les activités à découvrir



Pour garantir votre confort : pensez à téléphoner avant de venir !

Paimpont

Brocéliande, La Porte des Secrets



1 place du Roi Saint-Judicaël, 35380 Paimpont



02 99 07 84 23



contact@tourisme-broceliande.com



broceliande-laportedessecrets.com



Balades contées au bord de l'étang de Paimpont



1 place du Roi Saint-Judicaël, 35380 Paimpont



02 99 07 84 23



contact@tourisme-broceliande.com



broceliande-laportedessecrets.com



Le P'tit Marché de Paimpont



1 place du Roi Saint-Judicaël, 35380 Paimpont

Concoret

Le Centre de l'Imaginaire Arthurien - Château de Comper Rez-de-chaussée et parc extérieur



Château de Comper en Brocéliande - 56430 Concoret



02 97 22 79 96



contact@centre-arthurien-broceliande.com



www.broceliande-centre-arthurien.com



Bréal-sous-Montfort

Les Jardins de Brocéliande



1165 Les Mesnils, 35310 Bréal-sous-Montfort



02 99 60 08 04



accueil.jdb@lepommeret.fr



www.jardinsdebrocélande.fr



SENSAS Rennes



1165 Les Mesnils, 35310 Bréal-sous-Montfort



07 48 11 23 43



contact-rennes@sensas.top



rennes.sensas.top



Cinéma La Bobine - art et essai



30 rue de la Petite Motte, 35310 Bréal sous Montfort



02 23 41 19 62



www.cinelabobine35.fr



Marché de Bréal-sous-Montfort



Parking du Centre culturel de Brocéliande 7 Rue Jeanne d'Arc,
35310 Bréal-sous-Montfort

Plélan-le-Grand

Cinéma l'Hermine - art et essai



33 Rue de l'Hermine, 35380 Plélan-le-Grand



09 67 33 53 85



cinema-hermine.fr



Marché de Plélan-le-Grand



Avenue de la Libération, 35380 Plélan-le-Grand

Médiathèque de Plélan-le-Grand



18 Rue nationale, 35380 Plélan-le-Grand



02 99 61 80 03



mediatheque@plelan-le-grand.bzh



www.mediatheque-julien-gracq.fr





Urgences et soins

18 Les pompiers



15 Le SAMU



114 Urgence SMS



112 Numéro d'urgence européen



Pharmacie Perchais Chevallier



5 A Rue de la Vallée du Cast, 35380 Plélan-le-Grand



02 99 06 81 36



Maison de Santé Pluriprofessionnelle de Brocéliande



3 Rue de la Licorne, 35380 Plélan-le-Grand



02 99 06 81 56



<https://msp-broceliande.site-sante.fr/>



Super U et Drive



Rue de la Vallée du Cast, 35380 Plélan-le-Grand



02 99 06 97 48



Conclusion

L'Office de Tourisme de Brocéliande vous propose ce guide qui recense les offres touristiques sur le territoire de la forêt de Brocéliande et de Brocéliande Communauté.

Les offres peuvent être accessibles pour les 4 grands types de handicap (moteur, auditif, visuel, mental), cependant les informations portées à notre connaissance concernent majoritairement le handicap moteur.

Ce guide est le résultat de recherches effectuées grâce aux informations fournies par les prestataires. Ainsi, l'Office de Tourisme de Brocéliande ne peut garantir le niveau d'accessibilité de chaque site ainsi que l'exhaustivité de ce guide.

De ce fait, nous vous invitons à contacter chaque site avant de vous y rendre afin de garantir votre confort.

Pour nous aider à rendre notre destination plus accessible, faites-nous un retour de votre expérience ! Si vous souhaitez nous partager des sites adaptés non mentionnés, des remarques, des suggestions, nous vous invitons à nous contacter par mail :

contact@tourisme-broceliande.com

Pour aller plus loin :



acceslibre.beta.gouv.fr est un site participatif qui recense les sites accueillant du public accessibles à tous et toutes.