



BRETAGNE <sup>83</sup>

# Les **HEBERGEMENTS**

2026

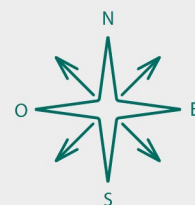
## Tourisme Saint-Méen Montauban



Photo : Les Insolites de Sophie - Tourisme St-Méen Montauban



# ◆ Office de tourisme Saint - Meen Montauban



## Office de tourisme de Saint-Méen Montauban

5 rue de Gaël 35290 Saint-Méen-le-Grand

02 23 43 51 26

[contact@pays-stmeenmontauban-tourisme.fr](mailto:contact@pays-stmeenmontauban-tourisme.fr)

[destination-broceliande.com](http://destination-broceliande.com)

# SOMMAIRE



Hébergements insolites,  
gîtes & chambres d'hôtes

P. 4-21



Hôtels

P. 22-23



Campings

P. 24-25



Aires Campings-car

P. 26-28

## LÉGENDE

### LABEL ET CLASSEMENT



Gîtes de France / Nombre d'épis



Meublés de Tourisme Classés / 1 à 5 étoiles



Hôtels classés de Tourisme / 1 à 5 étoiles



Campings classés de Tourisme / 1 à 5 étoiles

### SERVICES ET PRESTATIONS



Accessible aux PMR



Accessible / ou non  
aux animaux



Télévision



Wifi / Accès internet



Emplacement parking  
privé



Capacité maximum



Nombre de chambres



Piscine



Jardin accessible



Vélos à disposition





# HÉBERGEMENTS INSOLITES / GÎTES & CHAMBRES D'HOTES



**BOISGERVILLY**  
 Hébergement insolite

**Les insolites de Sophie - Bulle Fée Morgane**

Le temps d'une nuit, venez vous ressourcer et dormir dans une bulle grandeur nature ! Avec tout le confort nécessaire, vous dormirez à la belle étoile sans avoir ni trop froid ni trop chaud de mars à mi-novembre. Une expérience originale à plus de 2 m de hauteur et d'une vue imprenable sur la campagne environnante. Un moment hors du temps à vivre en duo pour une déconnexion assurée. Accès espace bien-être possible avec SPA (prestation supplémentaire).

35 la ville Herbès  
 35360 Boisgervilly  
 lesinsolitesdesophie@orange.fr  
 06 62 21 01 53

Tarifs : Nuitée : 149 / €

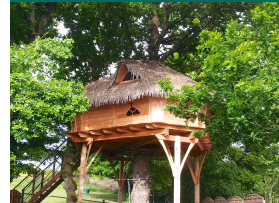
**BOISGERVILLY**  
 Hébergement insolite

**Les insolites de Sophie - Bulle Fée Viviane**

Vous recherchez l'endroit idéal pour un moment hors du temps à vivre à deux ? Au cœur du pays de Brocéliande, Sophie vous propose de séjourner au sein d'une bulle ! En totale connexion avec la nature et au calme, ce moment insolite peut se vivre en été comme en automne. Terrasse en bois sur pilotis à 2 mètres de hauteur. Bulle de 4 mètres de diamètre. Lit double de 160 cm. Accès bien-être avec SPA possible (prestation supplémentaire).

35 la ville Herbès  
 35360 Boisgervilly  
 lesinsolitesdesophie@orange.fr  
 06 62 21 01 53

Tarifs : Nuitée : 149 / €

**SAINT-MALON-SUR-MEL**  
 Hébergement insolite

**Cabane de Brocéliande**

Cette cabane dans les arbres 100% écologique a été construite dans le plus grand respect du chêne qui l'accueille. Vous aurez la chance de vous immerger au cœur des légendes de la forêt de Brocéliande où vous ferez la rencontre magique de Merlin l'enchanteur, du Roi Arthur, de la fée Viviane... Totalement écologique, la cabane n'a ni eau, ni électricité mais les hôtes peuvent disposer d'une salle de bain privative située au pied de celle-ci.

35750 Saint-Malon-sur-Mel  
 cabanes.de.broceliande@gmail.com  
 06 23 18 11 73

Tarifs : Nuitée : 100 / 115 €

**BOISGERVILLY**  
 Hébergement insolite

**Les insolites de Sophie - Cabane les Farfadets**

Sophie met votre imaginaire en ébullition ! Sa cabane "les Trolls" est toute aussi biscornue que confortable : vous séjournerez à deux dans un cocon tout droit sorti d'un conte. Une expérience à vivre absolument ! La cabane est composée d'un lit double 140x200 qui accueille un astucieux système de table et tabourets coulissant permettant de prendre le petit déjeuner à l'intérieur. Accès bien-être possible avec SPA (prestation supplémentaire).

35 la ville Herbès  
 35360 Boisgervilly  
 lesinsolitesdesophie@orange.fr  
 06 62 21 01 53

Tarifs : Nuitée : 75 / €

**BOISGERVILLY**  
 Hébergement insolite


1

2


**Les insolites de Sophie - Cabane les Petits korrigans**

Sophie vous propose de vivre une expérience originale : dormir dans une cabane de korrigans ! Cette petite cabane biscornue semble tout droit sortir d'un conte ! Vous dormirez à deux au sein d'un cocon confortable et pourrez profiter de la terrasse extérieure. La cabane est composée d'un lit double 140x200 qui accueille un astucieux système de table et tabourets coulissant permettant de prendre le petit déjeuner à l'intérieur. Accès bien-être avec SPA possible (prestation supplémentaire).

35 la ville Herbès  
 35360 Boisgervilly  
 lesinsolitesdesophie@orange.fr  
 06 62 21 01 53

Tarifs : Nuitée : 75 / €

**BOISGERVILLY**  
 Hébergement insolite


1

2


**Les insolites de Sophie - Cabane les Trolls**

Sophie vous propose d'investir l'une de ses cabanes le temps d'une nuit ! Ce moment insolite à deux vous permettra de vivre une expérience au cœur de la nature. N'attendez plus et venez découvrir votre cocon ! La cabane est composée d'un lit double 140x200 qui accueille un astucieux système de table et tabourets coulissant permettant de prendre le petit déjeuner à l'intérieur. Accès espace bien-être possible avec SPA (prestation supplémentaire).

35 la ville Herbès  
 35360 Boisgervilly  
 lesinsolitesdesophie@orange.fr  
 06 62 21 01 53

Tarifs : Nuitée : 75 / €

**LA CHAPELLE DU LOU DU LAC**  
 Hébergement insolite


1

4


**Yourte - Ferme équestre d'Arwen**

Dormez dans une yourte inspirée des authentiques yourtes mongoles ! D'une capacité maximale de 5 personnes, cette yourte vous surprendra par son confort, son espace et est idéale pour les familles, couples ou même en solo. Vous séjournerez au calme en plein cœur de la Ferme équestre d'Arwen qui propose des balades à cheval ou en calèche ou une visite de la ferme pédagogique. L'occasion de prendre du temps pour soi en pleine nature et se réveiller avec le chant du coq de la ferme.

5 Lieu-dit Le Bignon  
 35360 La Chapelle du Lou du Lac  
 ferme.equestre.arwen@gmail.com  
 06 21 49 60 00

Tarifs : Nuitée : 80 / €

**MONTAUBAN-DE-BRETAGNE**  
 Chambre d'hôtes


5

15


**La Maison Rouge**

C'est dans leur maison de maître que vous accueillent les propriétaires de la Maison Rouge. A l'intérieur, de magnifiques mosaïques Odorico ornent les salles de bain ! Vous y trouverez tout le confort souhaité dans des chambres spacieuses avec des lits de 160 cm, des salles-de-bain et WC privés. A l'extérieur, vous pourrez profiter du parc et de ses arbres centenaires. A total, 5 chambres sont proposées.

77 avenue de la Gare  
 35360 Montauban-de-Bretagne  
 lamaisonrougedebretagne@gmail.com  
 07 77 07 75 90

Tarifs : 2 personnes : 95 / €

**BOISGERVILLY**  
 Chambre d'hôtes

**Les insolites de Sophie - Chambre Jungle**

Dans son domaine composé d'hébergements insolites (bulles et cabanes), Sophie vous accueille au sein de la chambre d'hôte "Jungle". Cette vaste chambre dispose de tout le confort nécessaire pour un séjour au vert et au calme. Au sein de ce grand domaine, vous séjournerez dans une ancienne bâtisse rénovée avec des matériaux nobles. Accès bien-être avec SPA possible (prestation supplémentaire). Chambre avec lit 160 cm, petit salon, terrasse privative, TV, Wifi et espace de travail avec bureau.

35 la ville Herbès  
 35360 Boisgervilly  
 lesinsolitesdesophie@orange.fr  
 06 62 21 01 53



Tarifs : 2 personnes : 89 / €

**BOISGERVILLY**  
 Chambre d'hôtes

**Les insolites de Sophie - Chambre Nordique**

Dans son domaine composé d'hébergements insolites (bulles et cabanes), Sophie vous accueille au sein de la chambre d'hôte "Nordique". Cette chambre de 20 m<sup>2</sup> dispose de tout le confort nécessaire. Au sein de ce grand domaine, vous séjournerez dans une ancienne bâtisse rénovée avec des matériaux nobles. Accès bien-être avec SPA possible (prestation supplémentaire). Chambre avec lit 160 cm, petit salon, terrasse privative, TV, Wifi et espace de travail avec bureau.

35 la ville Herbès  
 35360 Boisgervilly  
 lesinsolitesdesophie@orange.fr  
 06 62 21 01 53



Tarifs : 2 personnes : 89 / €

**SAINT-MAUGAN**  
 Chambre d'hôtes

**L'Atelier du Presbytère**

Découvrez cet ancien presbytère rénové avec goût ! L'atout charme de cette demeure : les créations de Frédéric sur le thème du fer, du métal et de la céramique qui occupent toutes les pièces de la maison. Avec leur mobilier chiné et revisité, les 3 chambres conjuguent authenticité et confort moderne. Partout, vous côtoierez fées, fleurs et autres habitants de Brocéliande... Et si la curiosité est trop grande, Frédéric vous fera visiter son atelier et sa forge remplis de trésors !

6, rue de l'Etang  
 35750 Saint-Maugan  
 cl.templier@orange.fr  
 07 85 56 51 43



Tarifs : 2 personnes : 75 / €

**SAINT-MALON-SUR-MEL**  
 Chambre d'hôtes

**Le presbytère de Saint-Malon**

Idéalement situé à l'Orée de Brocéliande, "le Presbytère de Saint-Malon" vous accueille dans un cadre calme et agréable. Pour votre séjour, ces trois chambres d'hôtes spacieuses vous offrent un très grand confort de qualité. Salle de réception à proximité. Lits doubles de 160\*200 et 180\*200. Bouilloire avec thé et café à disposition. Sèche-cheveux fourni. Livres et jeux à disposition. Petit déjeuner inclus dans le prix.

20 Rue Saint-Jean des Landes  
 35750 Saint-Malon-sur-Mel  
 lepresbyteresaintmalon@gmail.com  
 06 74 34 89 87



Tarifs : 2 personnes : 90 / 99 €

### SAINT-MALON-SUR-MEL

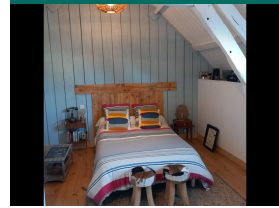
#### Chambre d'hôtes



#### Il était une fois...

Il était une fois... aux portes de Brocéliande, une demeure spacieuse et conviviale ! Dans une atmosphère joyeuse, vous profiterez de deux chambres confortables accès à la piscine extérieure (de mai à septembre) et au spa intérieur (ouvert toute l'année). Côté cuisine, les produits "faits maison" sont mis à l'honneur. Si vous le souhaitez, les propriétaires vous proposent leur table d'hôtes (sur réservation).

3, 5 rue de la Grotte  
35750 Saint-Malon-sur-Mel  
buan.lagrotte@gmail.com  
06 50 67 52 37



Tarifs : 2 personnes : 91 / €

### MONTAUBAN-DE-BRETAGNE

#### Chambre d'hôtes



#### Monsieur Briand

Jean-Yves vous accueille à Montauban-de-Bretagne. Sa chambre d'hôte d'une capacité de 3 personnes est située à l'étage de la maison. La salle de bain est commune aux deux autres chambres d'hôtes de la maison (5 personnes et 3 personnes). A l'extérieur, le jardin clos est agréable pour les fins de journées.

1 Lieu-dit La Provôtis  
35360 Montauban-de-Bretagne  
jeanyvesbriand35@gmail.com  
06 76 78 14 46



Tarifs : 2 personnes : 60 / €

### MONTAUBAN-DE-BRETAGNE

#### Chambre d'hôtes



#### Monsieur Briand

Jean-Yves vous accueille dans sa maison à Montauban-de-Bretagne. Située au calme avec un jardin clos extérieur dont vous pourrez profiter, sa chambre d'hôte peut accueillir jusqu'à 3 personnes. La salle de bain est commune aux deux autres chambres d'hôtes de la maison (5 personnes et 3 personnes).

1 Lieu-dit La Provôtis  
35360 Montauban-de-Bretagne  
jeanyvesbriand35@gmail.com  
06 76 78 14 46



Tarifs : 2 personnes : 50 / €

### QUÉDILLAC

#### Chambre d'hôtes



#### Le Relais de la Rance

Nadège et Steven vous accueillent dans leur charmante bâtisse du 19ème siècle située au cœur du village de Quédillac. Les quatre chambres d'hôtes sont rénovées et situées au premier étage du restaurant tenu par les propriétaires. Toutes les chambres sont d'une capacité d'accueil de 2 personnes dont une chambre peut accueillir une famille (composée d'un lit double, de deux lits simples et d'un lit bébé à barreau).

6 Rue de Rennes  
35290 Quédillac  
lerelaisdelarance35@gmail.com  
02 99 06 90 70



Tarifs : 2 personnes : 80 / €

## SAINT-MALON-SUR-MEL

### Chambre d'hôtes



#### Les Bouyères

Située à l'orée de la Forêt de Brocéliande, vous séjournerez dans une maison de caractère rénovée avec goût et proposant 3 chambres d'hôtes. Vos voisins ne seront autres que des chevaux ou des vaches et la vue imprenable sur la campagne aux alentours ne cessera de vous émerveiller ! Un séjour en toute déconnexion à quelques pas du paisible étang de la Marette, du Musée de la forge ou du légendaire Tombeau de Merlin. Trois chambres répondent aux noms de Merlin, Fée Viviane ou Fée Morgane.

Lieu-dit Les Bouyères  
35750 Saint-Malon-sur-Mel  
lesbouyeres@gmail.com  
06 19 45 92 73



Tarifs : 2 personnes : 95 / 108 €

## SAINT-PERN

### Chambre d'hôtes



#### Mme Macé

Située au cœur de la nature dans une jolie maison de rondins de bois, cette chambre double à accès à une salle de bain privative, des WC indépendants et un espace privé pour le petit déjeuner. Lit en 160. Table d'hôte possible sur réservation : la chambre se situe au sein d'un restaurant à domicile ouvert d'avril à octobre.

14 La Ville Marqué  
35190 Saint-Pern

06 34 24 12 21



Tarifs : 2 personnes : 50 / €

## IRODOUËR

### Chambre d'hôtes



#### Château du Quengo

Véritable havre de paix, le château du Quengo est situé dans un cadre idyllique. Ce château de famille est situé en pleine campagne sur 14 hectares. Son parc avec ses arbres séculaires, sa chapelle, son bois, son étang (pêche possible) et potager-verger vous séduira ! Deux chambres d'hôtes vous attendent dans cette grande demeure composée de deux salons avec bibliothèque et instruments de musique, cuisine pour les hôtes et salle-à-manger à votre disposition.

Château du Quengo  
35850 Irodouër  
lequengo@laposte.net  
02 99 39 81 47



Tarifs : 2 personnes : 125 / €

## SAINT-MALON-SUR-MEL

### Gîte de groupe



#### La Hulotte - Ressourcement en Brocéliande

Le gîte La Hulotte est situé à l'orée de la Forêt de Brocéliande. Le gîte dispose d'une belle salle d'activités ou réunions pour les stages, séminaires, activités corporelles comme le yoga ou autres... Le gîte peut être loué entièrement à la demande pour deux nuits minimum et pour 5 personnes minimum. Avec ses 2 hectares de pâture disponible, le gîte peut également accueillir les cavaliers et leurs montures. Gîte ouvert de mars à décembre.

8 La Ville Moisan  
35750 Saint-Malon-sur-Mel  
reservations@la-hulotte.fr  
07 80 32 51 01



Tarifs : Nuitée : 39 / 61 €

GAËL  
Meublés et Gîtes

2



4



## La Folie en Brocéliande

A 15 km de Paimpont, cette maison en pierres de pays, en proximité des propriétaires, vous accueille dans un petit hameau à 1 km du village de Gaël. Vous y apprécierez la terrasse et un petit jardin privatif. Vous êtes idéalement situé pour découvrir la célèbre forêt de Brocéliande située à 8 km.

La Folie  
35290 Gaël  
reservation@gitesdefrance35.com  
02 99 22 68 68-02 57 18 00 00

Tarifs : semaine : 190 / €

SAINT-PERN  
Meublés et Gîtes

2



4



## Le Verdoyant

A 4 km du cœur de Becherel, village classé Petite Cité de Caractère de Bretagne, ce gîte mitoyen aux propriétaires vous accueille dans son écrin de verdure. Lumineux, il offre un joli jardin privatif clos avec une terrasse équipée d'un salon de jardin et d'un barbecue. Vous aurez accès à l'ensemble de ce grand domaine de 3000 m<sup>2</sup> pour y partager espaces extérieurs de détente et de jeux (balançoire, trampoline et planche à palets) avec les autres locations de vacances présentes sur le site.

35190 SAINT-PERN  
02 57 18 00 00

Tarifs : semaine : 380 / €

SAINT-PERN  
Meublés et Gîtes

2



4



## La Tour

A 4 km du cœur de Becherel, village classé Petite Cité de Caractère de Bretagne, ce gîte mitoyen aux propriétaires vous accueille dans son écrin de verdure. Lumineux, il offre un joli jardin privatif clos avec une terrasse équipée d'un salon de jardin et d'un barbecue. Vous aurez accès à l'ensemble de ce grand domaine de 3000 m<sup>2</sup> pour y partager espaces extérieurs de détente et de jeux (balançoire, trampoline et planche à palets) avec les autres locations de vacances présentes sur le site.

35190 SAINT-PERN  
02 57 18 00 00

Tarifs : semaine : 400 / €

SAINT-PERN  
Meublés et Gîtes

2



4



## Terre Bretonne

A 4 km du cœur de Becherel, village classé Petite Cité de Caractère de Bretagne, ce gîte mitoyen aux propriétaires vous accueille dans son écrin de verdure. Lumineux, il offre un joli jardin privatif clos avec une terrasse équipée d'un salon de jardin et d'un barbecue. Vous aurez accès à l'ensemble de ce grand domaine de 3000 m<sup>2</sup> pour y partager espaces extérieurs de détente et de jeux (balançoire, trampoline et planche à palets) avec les autres locations de vacances présentes sur le site.

35190 SAINT-PERN  
02 57 18 00 00

Tarifs : semaine : 400 / €



## SAINT-ONEN-LA-CHAPELLE

### Meublés et Gîtes



#### Le Bois Basset

Au carrefour des voies vertes avec de nombreuses randonnées à proximité, vous y passerez des vacances réussies au cœur d'une petite commune située aux portes du Pays de Brocéliande. A proximité du gîte, l'exploitation agricole du propriétaire vous permettra de découvrir les animaux. Accueil équestre, cyclo et pédestre.

Bois Basset  
35290 Saint-Onen-la-Chapelle  
contact.boisbasset@gmail.com  
02 99 09 40 14-02 57 18 00 00

Tarifs : semaine : 324 / 551 €

## SAINT-MÉEN-LE-GRAND

### Meublés et Gîtes



#### Joséliande

Au cœur du Pays de Brocéliande, à quelques minutes des sites légendaires arthurien et à 40 min de la côte d'Émeraude, ce gîte vous proposera tout le confort souhaité pour des vacances au calme ! Situé à proximité des voies vertes de Bretagne (V6 et V3), les vélotouristes y trouveront aussi leur bonheur ! Ce meublé propose un salon / cuisine, 3 chambres, une salle de détente / jeux et 2 salles d'eau. Hébergement possible à la nuitée.

27 rue du Général Lemoine  
35290 Saint-Méen-le-Grand  
eve.brechet@neuf.fr  
06 25 72 13 32

Tarifs : semaine : 500 / €

## MUEL

### Meublés et Gîtes



#### Gîte des légendes de Brocéliande - Viviane

Au sein d'une propriété de 3 gîtes, le gîte Viviane est idéal pour une famille. Il comprend : une salle de séjour avec un coin cuisine, un salon avec une poêle ancien, une chambre double au rez-de-chaussée et une chambre avec 3 lits 1 place à l'étage. WIFI gratuit sur place. Vélos à disposition.

8 La Bardolière  
35290 Muel  
snc.kybalama@gmail.com  
02 99 22 68 68-07 77 26 98 76

Tarifs : semaine : 263 / €

## LE CROUAIS

### Meublés et Gîtes



#### Ker Eden

Belle propriété indépendante sur un grand jardin paysager clos dans un environnement de qualité à 400 m du bourg. Les espaces sont organisés pour assurer un agréable cadre de séjour jusqu'à 12 personnes. Large terrasse - équipée d'un barbecue/plancha au gaz - en accès direct sur la piscine. Deux salons communicants.

4 Rue de la Friche aux Moines  
35290 LE CROUAIS

02 57 18 00 18

Tarifs : semaine : 1100 / €

**MUEL**  
 Meublés et Gîtes

**Le Geai des Chênes**

Ce gîte en pierres de pays, mitoyen aux propriétaires, vous accueille dans un environnement préservé à 400 m du site des buttes de la Hautière (espace naturel sensible). Bien équipé, il est confortablement aménagé pour une famille avec enfants. Vous profiterez d'une terrasse et d'un abri couvert avec salon de jardin et barbecue.

35290 MUEL

02 57 18 00 00

Tarifs : semaine : 340 / €

**IRODOUËR**  
 Meublés et Gîtes

**Le domaine de Bellennoë - Gîte Chez Yvonne**

Ce gîte entièrement rénové au sein d'une bâtisse de caractère propose une capacité d'accueil de 12 personnes. Moderne, il offre tout le confort nécessaire souhaité. Grande pièce de vie (avec poêle et billard) et 5 chambres doubles. Gîte mitoyen au gîte "Chez Mathilde" qui propose une capacité d'accueil de 6 personnes. Les deux gîtes peuvent être loués en même temps.

12 Bellenoe  
 35850 Irodouër  
 lesgitesdeloree@gmail.com  
 06 74 05 04 63-02 99 66 72 80

Tarifs : semaine : 1200 / 1500 €

**GAËL**  
 Meublés et Gîtes

**Judicaël**

Ce gîte mitoyen à un autre gîte (gîte "Arthur"), est aménagé sur une ferme d'orientation laitière. Profitez d'un séjour au vert au cœur de la campagne. Une terrasse privative est équipée d'un salon de jardin et d'un barbecue. Le gîte est composé d'une salle de séjour de 70m<sup>2</sup> avec cheminée et d'un salon avec canapé, fauteuils, cuisine et de 3 chambres.

Equipements communs aux deux gîtes : terrain avec jeux d'enfants, table

Kersillac  
 35290 Gaël  
 risselkerici@wanadoo.fr  
 02 99 07 76 48-02 57 18 00 00

Tarifs : semaine : 280 / €

**GAËL**  
 Meublés et Gîtes

**Le Plessis Morvan**

Ce gîte propose tout le confort nécessaire pour des vacances en tribu. Charme, confort, jardin et piscine extérieur : tous ces ingrédients vous assureront un séjour inoubliable. D'une capacité totale de 14 personnes, ce gîte propose aussi un dortoir au 2ème étage qui ravira les enfants pour des nuits en mode colonie de vacances !

2 étages avec 5 chambres et un dortoir. Piscine extérieure chauffée au sel de 10mx4m. Grande terrasse extérieure de plus de 150m<sup>2</sup>. Jardin de plus de 1000m<sup>2</sup>.

Lieu-dit Le Plessis Morvan  
 35290 Gaël  
 lise.rissel@hotmail.fr  
 06 47 90 26 22

Tarifs : semaine : 2000 / 3000 €

GAËL  
Meublés et Gîtes

## Domnonee

Cette agréable petite location de vacances est parfaitement équipée pour des séjours en couple ou famille avec un enfant. Mitoyenne à une autre location, vous trouverez votre indépendance sur un terrain privatif clos avec salon de jardin et barbecue électrique et profiterez également d'un salon extérieur sur l'avant avec espace de pelouse ouverte vers les champs. Non loin de la D166, vous rejoignez facilement les grands sites touristiques.

1 La Chesnaie Ribart  
35290 GAËL

02 57 18 00 00

Tarifs : semaine : 235 / €

SAINT-MÉEN-LE-GRAND  
Meublés et Gîtes

## Gîte les fleuries - La Chéridoine

Cette maison au charme naturel est située dans un ancien corps de ferme en terre crue rénové dans le respect du bâti ancien avec des matériaux naturels. Vous séjournerez en pleine campagne. Le logement comprend une pièce de vie de 30m<sup>2</sup> avec un coin cuisine et une chambre en mezzanine. Les jardins sauvages et respectueux de la biodiversité sont communs avec jeux pour petits et grands. Une partie privative munie d'un barbecue, de table, chaises et fauteuils de jardin vous est allouée. Gîte non ada

24 Le Pont Buee  
35290 Saint-Méen-le-Grand  
giteslesfleuries@gmail.com  
06 86 93 55 21

Tarifs : semaine : 420 / 455 €

MÉDRÉAC  
Meublés et Gîtes

## Terre Compagne

Corinne et Yvon vous accueillent sur leur micro ferme en agriculture biologique. Ce gîte rural est composé de 3 chambres (dont une chambre palière) et dispose de tout le confort souhaité. Il peut être loué soit au complet (capacité de 6 voire 7 personnes) soit avec seulement la suite familiale (capacité de 4 voire 5 personnes). Situé à 1km de la voie verte V3 de Saint-Malo à Questembert : cyclistes, cyclotouristes, cavaliers et motards y sont les bienvenus.

La Basse Bouëxière  
35360 Médréac  
corinne.deboos@orange.fr  
02 99 07 20 45

Tarifs : semaine : 350 / 753 €

IRODOUËR  
Meublés et Gîtes

## Le domaine de Bellennoë - Gîte Chez Mathilde

D'une capacité de 6 personnes, ce gîte est entièrement rénové au sein d'une bâtisse de caractère. Moderne, il offre tout le confort nécessaire souhaité. Grande pièce de vie et 3 chambres doubles (dont une au RDC). Gîte mitoyen au gîte "Chez Yvonne" qui propose une capacité d'accueil de 12 personnes. Les deux gîtes peuvent être loués en même temps.

12 Bellennoë  
35850 Irodouër  
lesgitesdeloree@gmail.com  
06 74 05 04 63-02 99 66 72 80

Tarifs : semaine : 800 / 1100 €

**MUEL**  
 Meublés et Gîtes

**Gîte des légendes de Brocéliande - Merlin**

Dans la charmante commune de Muël, le gîte Merlin est situé au sein d'une propriété de 3 gîtes. Il comporte une salle de séjour avec un salon et une cheminée, un coin cuisine et 2 chambres à l'étage. WIFI gratuit sur place et vélos à disposition.

8, La Bardolière  
 35290 Muel  
 snc.kybalama@gmail.com  
 02 99 22 68 68-07 77 26 98 76

Tarifs : semaine : 263 / €

**GAËL**  
 Meublés et Gîtes

**La Chapelle**

Dans un cadre verdoyant et un environnement préservé, ce gîte offre un agréable espace de vie idéal pour un couple avec enfants. Vous y profiterez d'un jardin en pelouse, clos de murs, et d'une terrasse équipée d'un salon et d'un barbecue en dur. Localisés en terre de légende, vous rejoindrez rapidement les sites de Comper, son château et son centre arthurien ou le parcours-spectacle de la Porte des Secrets aménagé dans les anciennes dépendances de l'abbaye de Paimpont.

7 La Chapelle de La Galonnais  
 35290 GAËL

02 57 18 00 00

Tarifs : semaine : 285 / €

**GAËL**  
 Meublés et Gîtes

**Le Colombier**

En pays de Brocéliande, à 10 min de Paimpont, cette maison de campagne indépendante est située dans un cadre de verdure et possède une grande terrasse ouverte sur un jardin arboré de 1500 m<sup>2</sup>. Préau couvert (25 m<sup>2</sup>) avec salon de jardin et barbecue.

Le Colombier  
 35290 Gaël  
 reservation@gitesdefrance35.com  
 02 99 22 68 68-02 57 18 00 00

Tarifs : semaine : 300 / €

**MUEL**  
 Meublés et Gîtes

**La Longrais**

En Pays de Brocéliande, à proximité du château de Comper et à 3 km de l'entrée de la forêt, ce gîte mitoyen à l'habitation du propriétaire est situé sur l'exploitation agricole avec orientation laitière (découverte possible de l'activité). Terrain privatif à l'arrière (abri, ping-pong, salon de jardin, barbecue).

29 Lieu-dit La Longrais  
 35290 Muel  
 reservation@gitesdefrance35.com  
 02 99 22 68 68-02 57 18 00 00

Tarifs : semaine : 247 / €

## QUÉDILLAC

### Meublés et Gîtes



#### Les deux pins de Trémel

En Pays de Brocéliande, dans une maison en pierre, mitoyenne au propriétaire, ce gîte est situé aux abords de la voie verte Saint Meen-Médréac (prêt gratuit de 3 vélos adultes dont 1 électrique et 3 vélos enfants) et de la forêt. Au cœur d'un espace paysager de 4500m<sup>2</sup>, jeux à disposition pour les petits et grands (portique, table de ping-pong, badminton, terrain de pétanque et tir à l'arc). Espace détente avec piscine couverte et SPA.

423 Trémel  
35290 Quédillac  
reservation@gitesdefrance35.com  
02 99 22 68 68-02 57 18 00 00



Tarifs : semaine : 300 / €

## BLÉRUAIS

### Meublés et Gîtes



#### Gîte Ar Voudenn

Gîte avec piscine extérieure d'une capacité de 4 à 6 personnes. Situé en pleine campagne, profitez du calme environnant pour un séjour ressourçant ! RDC : cuisine ouverte sur un salon / salle à manger. Salle de bain. Étage : mezzanine avec lit double (160 cm). Une chambre composée d'un lit 90 cm et d'un lit 120 cm. WiFi gratuit. Le tarif inclut la location des draps. Serviettes de toilette non fournies.

1 Lieu-dit La Motte  
35750 Bléruais  
linda.marblez@gmail.com  
06 74 40 41 53



Tarifs : semaine : 650 / €

## MONTAUBAN-DE-BRETAGNE

### Meublés et Gîtes



#### L'Atelier de PA

Gîte de 4 personnes situé en plein cœur de la ville de Montauban-de-Bretagne et de ses commerces rapidement accessibles à pied. Cette ancienne grange rénovée avec goût est composée de 3 niveaux. Venez séjourner au sein d'une atmosphère chaleureuse qui propose tous les équipements pratiques et nécessaires pour un séjour idéal en famille ou en couple !

35360 Montauban-de-Bretagne  
pa.veillon@orange.fr



Tarifs : semaine : 350 / €

## SAINT-MALON-SUR-MEL

### Meublés et Gîtes



#### Gîte de Brocéliande

Gîte de Brocéliande d'une capacité de 4 à 6 personnes. Composé de deux chambres (une chambre double et une chambre double avec en plus un lit mezzanine accessible à partir de 7 ans). Espace bien-être avec sauna, jacuzzi et poêle.

Rue de la Forge  
35750 Saint-Malon-sur-Mel  
gitedebroceliande.saunaetspa@gmail.com  
06 69 75 24 65-06 08 50 77 95



Tarifs : semaine : 1260 / €

GAËL  
Meublés et Gîtes

## Les Chênes

Gîte de plain-pied situé à Gaël et offrant une superbe vue sur la forêt de Brocéliande. Capacité de 4 personnes avec une chambre (lit double) et un Bz dans le salon. Terrasse et grand jardin clos.



Bécherel  
35290 Gaël

02 57 18 00 00

Tarifs : semaine : 430 / €

IRODOUËR  
Meublés et Gîtes

## Gîte de la Goustière - Confort et tranquillité

Gîte d'une capacité de 4 personnes totalement rénové et confortable. Gîte mitoyen à un autre qui être loué seul ou avec l'autre gîte. Situé au calme à la campagne. Idéal pour les familles.



1 la Goustière  
35850 Irodouër  
trehardlaurent@gmail.com  
06 16 93 21 23

Tarifs : semaine : 525 / €

IRODOUËR  
Meublés et Gîtes

## Gîte de la Goustière - Un séjour paisible

Gîte d'une capacité de 4 personnes totalement rénové et confortable. Gîte mitoyen à un autre qui être loué seul ou avec l'autre gîte. Situé au calme à la campagne. Idéal pour les familles.



1 la Goustière  
35850 Irodouër  
trehardlaurent@gmail.com  
06 16 93 21 23

Tarifs : semaine : 525 / €

LANDUJAN  
Meublés et Gîtes

## Chez Sidonie

Gîte d'une capacité de 6 personnes situé à proximité d'une exploitation agricole. Rénovée avec soin, cette maison confortable est composée de 3 chambres, d'un jardin clos et d'une terrasse.



14 Lieu-dit Le Four Roblin  
35360 Landujan

06 88 88 76 58-02 57 18 00 18

Tarifs : semaine : 360 / €

## SAINT-MÉEN-LE-GRAND

### Meublés et Gîtes



#### Côté parc

Gîte d'une capacité de 8 personnes situé à proximité du centre-ville de Saint-Méen-le-Grand dans un lotissement donnant sur un parc. Ses 4 chambres, son grand salon / cuisine permettent d'accueillir 8 personnes au total. Le gîte dispose d'un jardin clos et d'une terrasse.

18 Rue Théodore Monod  
35290 Saint-Méen-le-Grand

02 57 18 00 18



Tarifs : semaine : 450 / €

## SAINT-PERN

### Meublés et Gîtes



#### Les Hortensias

Gîte mitoyen à une habitation à l'année et aménagé dans une ancienne ferme. Le grand terrain commun vous donne la possibilité de profiter de ce cadre champêtre. Vous trouverez votre indépendance sur un espace extérieur privatif avec salon de jardin et barbecue. Parking privatif.

La Brosse  
35190 Saint-Pern  
reservation@gitesdefrance35.com  
02 99 22 68 68-02 57 18 00 00



Tarifs : semaine : 310 / €

## MUEL

### Meublés et Gîtes



#### Gîte le Plessis Guellier

Gîte proposant une capacité de 6 personnes. Sur place, la terrasse et le jardin clos sont idéaux pour des moments conviviaux entre amis ou en famille. Le gîte est composé d'une cuisine / salon avec poêle à bois, 3 chambres doubles et 2 salles de bain. Accès direct au Meu (200 mètres) pour les amateurs de pêche.

5 Le Plessis Guellier  
35290 Muel

02 57 18 00 18



Tarifs : semaine : 360 / €

## SAINT-ONEN-LA-CHAPELLE

### Meublés et Gîtes



#### Gîte du Plessis

Gîte situé à proximité du bourg de St-Onen-la-Chapelle. Ses 4 chambres et son SPA promettent un séjour réussi pour 8 personnes.

4 Rue du Plessis  
35290 Saint-Onen-la-Chapelle  
celtic.patrick.p@gmail.com  
02 57 18 00 00-06 42 52 48 78



Tarifs : semaine : 750 / €

## SAINT-MALON-SUR-MEL

### Meublés et Gîtes



#### L'Oté de Brékilien

Idéal pour une famille, ce gîte est doté d'une chambre double et d'une chambre avec deux lits simples. Sa grande salle à manger ouverte sur la cuisine propose un accès direct à l'extérieur et sa terrasses aménagée. Le coin salon fermé promet de belles pauses au calme. Piscine extérieure chauffée et privative au gîte.

Lieu-dit Hellé  
35750 Saint-Malon-sur-Mel  
gregory.bordier@gmail.com  
06 23 18 11 73

Tarifs : semaine : 550 / 800 €

## SAINT-PERN

### Meublés et Gîtes



#### La Maison Jeanne

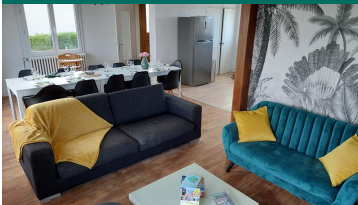
La Maison Jeanne vous surprendra par ses grandes pièces agréables et lumineuses où il fait bon vivre ! En groupe (capacité maximale de 14 personnes). Laissez-vous charmer par les espaces extérieurs pour un repas en terrasse ou tout simplement profiter du jardin ! Située en plein cœur du joli village de Saint-Pern, la Maison Jeanne est à quelques minutes de la Gare vélo-rail de Médréac ou de la cité du livre de Bécherel. La maison est composée de 6 chambres (8 lits au total) et 3 salles de bain.

8 Place Sainte-Jeanne Jugan  
35190 Saint-Pern  
lecerf.vincent@orange.fr  
06 15 77 76 80

Tarifs : semaine : 1320 / €

## SAINT-MÉEN-LE-GRAND

### Meublés et Gîtes



#### Judigael

Parfaitement adaptée pour les grandes familles ou petits groupes d'amis, cette location de vacances bénéficie d'un emplacement idéal, proche du centre bourg, et entièrement rénovée, elle vous offrira un agréable séjour, à l'extérieur : salon de jardin, barbecue sur un terrain et pelouse de 1000 m<sup>2</sup>.

48 Rue de Gaël  
35290 Saint-Méen-le-Grand  
s.perraultdefain@gmail.com  
02 57 18 00 00-06 77 35 08 97

Tarifs : semaine : 650 / €

## MUEL

### Meublés et Gîtes



#### Gîte des légendes de Brocéliande - Lancelot

Situé à Muel, petit village à l'orée de la forêt de Brocéliande, découvrez cette propriété de 3 gîtes qui peuvent être loués ensemble ou séparément. WIFI gratuit sur place et vélos à disposition.

8, La Bardolière  
35290 Muel  
snc.kybalama@gmail.com  
02 99 22 68 68-07.77.26.98.76

Tarifs : semaine : 247 / €

**SAINT-MALON-SUR-MEL**  
 Meublés et Gîtes

**A la mémoire de Merlin - Gîte Le miroir aux fées**

Situé à proximité des sites légendaires de Brocéliande (Tombeau de Merlin, Fontaine de Jouvence...), ce charmant gîte d'une capacité de 4 personnes allie charme de l'ancien et modernité. Dans cette ancienne bâtisse rénovée avec goût, vous bénéficierez de tout le confort nécessaire tout en profitant du calme de la campagne. Un accès libre à l'espace bien-être avec un jacuzzi (partagé avec un autre gîte) assurera vos pauses détonantes après de belles randonnées en forêt !

8 Lieu-dit La Ville Fortin  
 35750 Saint-Malon-sur-Mel  
 alamemoiredemerlin@outlook.fr  
 06.67.68.36.98

Tarifs : semaine : 420 / €

**GAËL**  
 Meublés et Gîtes

**Arthur**

Situé à quelques minutes de la forêt de Brocéliande, ce gîte est mitoyen à un autre gîte sur une exploitation agricole. Vous séjournerez au cœur d'une campagne préservée et au calme. Le gîte est composé d'un séjour avec cheminée et de 3 chambres. Terrasse extérieure privative avec salon de jardin et barbecue. Équipements commun aux deux gîtes : terrain avec jeux d'enfants, table de Ping Pong sous hangar, baby-foot.

Kersillac  
 35290 Gaël  
 risselkerici@wanadoo.fr  
 02 99 07 76 48-02 57 18 00 00

Tarifs : semaine : 280 / €

**BOISGERVILLY**  
 Meublés et Gîtes

**Le Gasnioux**

Situé au carrefour des grandes destinations bretonnes, à 20 km de Paimpont, 30 km de Rennes ouest, 38 km de Dinan ce gîte lumineux vous accueille dans un cadre verdoyant, sur une propriété arborée et fleurie. Bien agencé, il offre une agréable véranda qui invite à la détente et de spacieuses chambres idéalement réparties pour offrir une confortable intimité.

Lieu-dit Le Bas Gasnioux  
 35360 Boisgervilly  
 02 57 18 00 00-02 57 18 00 00

Tarifs : semaine : 330 / €

**SAINT-MÉEN-LE-GRAND**  
 Meublés et Gîtes

**Gîte les fleuries - L'Achillée**

Situé au rez-de-chaussée, le gîte "l'Achillée" propose deux chambres pour deux personnes avec une cuisine partagée à disposition. Dans un ancien corps de ferme en terre crue et rénové dans le respect du bâti ancien, vous séjournerez à proximité de deux autres gîtes "la Chéridoine" et "l'Épilobe". Des jeux mis à disposition et communs aux 3 gîtes feront le bonheur des petits et grands. Une partie privative munie d'un barbecue, de table, chaises et fauteuils de jardin vous est allouée.

24 Le Pont Buee  
 35290 Saint-Méen-le-Grand  
 giteslesfleuries@gmail.com  
 06 86 93 55 21

Tarifs : semaine : 525 / 525 €

**SAINT-MÉEN-LE-GRAND**  
 Meublés et Gîtes


6



15


**Le Saint-Méen**

Situé dans le centre-ville de Saint-Méen-le-Grand, cette grande maison de bourg indépendante entièrement rénovée en 2020 a été aménagée pour recevoir des groupes jusqu'à 14 personnes. Agencée sur trois niveaux, elle offre une agréable répartition des pièces organisées autour d'un vaste séjour lumineux avec grande table.

41 Rue de Merdrignac  
 35290 Saint-Méen-le-Grand  
 s.perraultdefain@gmail.com  
 02 57 18 00 00-06 77 35 08 97



Tarifs : semaine : 700 / €

**MUEL**  
 Meublés et Gîtes


3



10


**Maison de la Noë Odyé**

Situé en campagne de la commune de Muël, ce gîte vous promettra un séjour au vert et au calme ! A quelques km du gîte, découvrez le charmant bourg de Muël et ses chemins de randonnées sans oublier les célèbres sites légendaires de la forêt de Brocéliande. D'une capacité de 8 à 10 personnes, vous apprécierez également le jardin, la terrasses et le four à pain authentique pour vous préparer des repas mémorables ! Ce gîte propose 3 chambres et une salle de bain.

2 la Noë Odyé  
 35290 Muël  
 celinmallard35@gmail.com  
 06 14 74 66 62



Tarifs : semaine : 700 / 770 €

**SAINT-MÉEN-LE-GRAND**  
 Meublés et Gîtes

1



2


**L'orchidée**

Situé en centre-ville de Saint-Méen-le-Grand, ce gîte peut accueillir 2 voire 3 personnes. En séjournant dans ce gîte, découvrez la commune de Saint-Méen-le-Grand et son patrimoine, ses commerces, ses sites de loisirs ou ses restaurants rapidement accessibles à pied ! Idéal pour les vélotouristes de passage, ce gîte propose tout le confort nécessaire pour une pause bien méritée !

11 bis Rue du Révérend Père Janvier  
 35290 Saint-Méen-le-Grand  
 delaunay.regine@orange.fr  
 07 88 50 34 22



Tarifs : semaine : 380 / €

**SAINT-MÉEN-LE-GRAND**  
 Meublés et Gîtes


3



6


**Gîte les Fleuries - L'épilobe**

Situé en pleine campagne, cet ancien corps de ferme est rénové dans le respect du bâti ancien, en matériaux naturels (terre crue, chaux, bois, peintures écologiques). Vous y trouverez tout le confort nécessaire avec une cuisine aménagée, un salon de 40m<sup>2</sup> et 3 chambres. Les jardins sauvages et respectueux de la biodiversité sont communs avec jeux pour petits et grands. Une partie privative munie d'un barbecue, de table et fauteuils de jardin vous est allouée. Gîte non adapté aux personnes à mobil

24 Le Pont Buee  
 35290 Saint-Méen-le-Grand  
 giteslesfleuries@gmail.com  
 06 86 93 55 21



Tarifs : semaine : 665 / 700 €

**SAINT-MALON-SUR-MEL**  
 Meublés et Gîtes

**Coeur de coisbois**

Vous rêvez de vacances au vert dans un environnement naturel et calme ? Ce gîte saura répondre à vos attentes. Situé en plein cœur d'un petit hameau composé de quelques maisons, ce gîte entièrement rénové peut accueillir jusqu'à 6 personnes. Vous séjournerez à proximité des sites légendaires de Brocéliande et de ses chemins de randonnées. Pour des soirées tranquilles et ressourçantes, le jardin et la terrasse aménagée sont idéals !

15 Lieu-dit Coisbois  
 35750 Saint-Malon-sur-Mel  
 lemoing.catherine@hotmail.fr  
 06 24 51 11 03

Tarifs : semaine : 589 / 679 €

**SAINT-MAUGAN**  
 Meublés et Gîtes

**Madame Beaudéquin**

Vous rêvez d'un séjour au vert et au calme ? Cette ancienne longère rénovée saura répondre à vos attentes le temps d'un week-end ou de plusieurs jours ! Situé en campagne, ce gîte vous propose tout le confort nécessaire pour vous ressourcer. Grâce sa terrasse aménagée, vos siestes seront rythmées par le chant des oiseaux ou la venue de Tom Tom, le paon des voisins ! Le gîte propose une chambre avec un lit double (possibilité d'ajouter un lit parapluie). Terrain de tennis privé à disposition.

35750 Saint-Maugan  
 nath.brune!@hotmail.fr  
 06 45 90 14 68

Tarifs : semaine : 340 / €

**SAINT-MALON-SUR-MEL**  
 Meublés et Gîtes

**A la mémoire de Merlin - Gite La Table ronde**

Vous souhaitez séjourner au calme et à proximité de la forêt de Brocéliande ? Ce gîte répondra à vos envies tout en vous proposant tout le confort nécessaire. Cette ancienne bâtisse rénovée peut accueillir jusqu'à 4 personnes. Un accès libre à l'espace bien-être avec un jacuzzi (partagé avec un autre gîte) assurera vos pauses détentes après de belles randonnées en forêt !

8 Lieu-dit La Ville Fortin  
 35750 Saint-Malon-sur-Mel  
 alamemoiredemerlin@outlook.fr  
 06.67.68.36.98

Tarifs : semaine : 420 / €

# HÔTELS



## MONTAUBAN-DE-BRETAGNE

### Hôtel - restaurant de France



Hôtel - restaurant

Nombre de chambres : 10

35360 Montauban-de-Bretagne  
02 99 06 40 19  
accueil@hoteldefrance-montauban.fr

Au coeur du Pays de Brocéliande, l'hôtel est situé à proximité de l'axe Rennes-St Briec-Brest, à vingt minutes de Rennes et quarante-cinq minutes de Saint Malo. Parce que votre séjour doit être un moment de détente et de tranquillité, l'hôtel est composé de 12 chambres agréables et calmes avec la télévision, Internet et le WIFI.

Ouvert toute l'année.

Tarifs : chambre double : 78 / €

## SAINT-MÉEN-LE-GRAND

### Brit Hôtel St Méen en Brocéliande - Restaurant L'adresse



Hôtel - restaurant 

Nombre de chambres : 42

35290 Saint-Méen-le-Grand  
02 23 43 26 00  
adresse@brithotel.fr

Au Brit'hotel, on ne badine pas avec votre confort !

Cet hôtel, situé en plein cœur de la campagne bretonne, a plus d'un atout pour vous séduire.

Sa situation sur les grands axes vers Rennes, Saint-Malo ou Vannes est idéale, bien sûr, mais vous apprécierez surtout la qualité des services proposée sur place. L'hôtel, labellisé Accueil vélo accueille aussi les vélotouristes en itinérance sur les voies vertes alentours. Et comme chaque client est unique, les conseils sont personnalisés. Pour le plaisir des gourmets, la cuisine proposée sur place au restaurant garantit des produits frais et de saison.

Tarifs : chambre double : 65,93 / €

# CAMPINGS



## MÉDRÉAC

## Camping municipal

## Camping déclaré ou à la ferme

Nombre d'emplacements : 6

35360 Médréac  
 02 99 07 23 20  
 mairie.de.medreac@orange.fr  
<http://www.medreac.fr/>

Camping de 6 emplacements ouvert de la mi-avril à mi-septembre. Se présenter à la mairie aux horaires d'ouverture avant toute installation.

**Tarifs** : jour (2 adultes, emplacement, voiture) : 11 / €

## SAINT-MALON-SUR-MEL

## Camping municipal la Marette

## Terrain de camping classé

Nombre d'emplacements : 16

35750 Saint-Malon-sur-Mel  
 06 77 65 73 56-02 99 07 57 22  
 mairie.st.malon.sur.mel@wanadoo.fr  
<https://mairiestmalonsurme.wixsite.com/campinglamarette>

Situé à quelques minutes à pied des sites légendaires du Tombeau de Merlin et de la Fontaine de Jouvence, le camping de la Marette vous propose 16 emplacements dans un environnement calme et reposant. En bordure d'un étang, il fera aussi le bonheur des amoureux de la pêche.

**Tarifs** : jour (2 adultes, emplacement, voiture) : 13,4 / €

## SAINT-MÉEN-LE-GRAND

## Camping Municipal La Porte Juhel

## Camping déclaré ou à la ferme

Nombre d'emplacements : 19

35290 Saint-Méen-le-Grand  
 06 45 72 70 74

<https://www.stmeen.fr/camping-municipal/>

Avec 19 emplacements en herbe, le camping de la Porte Juhel est situé à Saint-Méen-le-Grand, patrie du vélo. Aménagé simplement au bord d'un étang, il vous intéressera particulièrement si vous êtes pêcheur ou vacancier sportif en route vers la forêt voisine de Brocéliande, à pied ou à vélo. Vous y resterez alors une nuit ou un week-end, le temps de reprendre des forces et de vous ravitailler. Profitez-en aussi pour visiter les sites d'intérêt culturel de la commune. L'abbatiale de Saint-Méen-le-Grand et le musée Louison Bobet, dédié au cycliste bien connu, natif de la commune, attirent de nombreux visiteurs de passage. Ouvert du 1er juin au 30 septembre.

**Tarifs** : jour (2 adultes, emplacement, voiture) : 14,5 / €

# AIRES DE CAMPING-CAR



## Médreac

## Aire de camping-cars de la Ferme de la Lande



## Aire de services avec une aire de stationnement intégrée

**Contact :**  
35 La Lande Ozanne  
02 99 07 24 06

Aire de stationnement de camping-car située sur l'exploitation de la Ferme de la lande à Médreac.  
Services proposés : eau, électricité, vidange eaux usées et stationnement possible.  
Aire gratuite.

**Services gratuits :** Oui  
**Stationnement gratuit :** Oui

**Nombre d'emplacements :** 7

## Montauban-de-Bretagne

## Aire de services de Montauban-de-Bretagne



## Aire de services

**Contact :**  
Rue de Dinan  
02 99 06 42 55

<https://www.qjpeo.com/detail/701cdd20-e4fd-473c-a71d-bfe7c2bee484>

Située à Montauban-de-Bretagne, cette aire dédiée aux camping-cars longe le camping municipal et bénéficie d'un environnement naturel riche en arbres. Elle accueille les voyageurs tout au long de l'année.  
Sur place, une borne multifonction met à disposition un système de vidange combiné pour les eaux usées et les eaux des toilettes, un point d'eau potable ainsi qu'un branchement électrique. Les emplacements, spacieux et adaptés au gabarit des véhicules de loisirs, offrent un stationnement confortable et pratique. Le cœur de ville, ses boutiques et ses services se rejoignent en quelques minutes à pied. Parfaitement positionnée entre Rennes et la légendaire forêt de Brocéliande, cette aire constitue une étape stratégique pour les visiteurs souhaitant explorer la région. La métropole rennaise se trouve à seulement une vingtaine de minutes en voiture.

**Services gratuits :** Non  
**Stationnement gratuit :**

**Nombre d'emplacements :**

## Muel

## Aire de camping-car de Muël



## Aire de stationnement, Aire de services

**Contact :**  
Rue de Rennes  
02 99 07 52 35

<http://www.muel.fr/>

Cette aire de camping-car située à Muël en plein cœur du pays de Brocéliande est ouverte toute l'année. A proximité de l'étang communal et d'une aire de pique-nique, l'aire propose 6 emplacements pour des nuits au calme et à proximité du bourg et de ses commerces. La recharge des vélos à assistance électrique est également possible sur place.

Nuitée gratuite.

Electricité : 8,50 € les 12 heures

Eau : 2,50 € les 150 litres

Borne de vidange. Paiement par carte bancaire. Recharge VAE.

**Services gratuits :** Non  
**Stationnement gratuit :** Oui

**Nombre d'emplacements :** 6

## Saint-Malon-sur-Mel

## Aire de camping-car de Saint-Malon-sur-Mel



## Aire de stationnement, Aire de services

## Contact :

Lieu-dit La Marette

02 99 07 57 83-02 99 07 54 22

mairie.st.malon.sur.mel@wanadoo.fr

<https://mairiestmalonsurme.wixsite.com/campinglamarette>

Cette aire de camping-car située à l'étang de la Marette de Saint-Malon-sur-Mel vous offrira une tranquillité assurée. Sur le site du camping municipal, des chemins de randonnée sont accessibles directement à pied.

Services gratuits : Non  
Stationnement gratuit : Oui

Nombre d'emplacements :

## Saint-Méen-le-Grand

## Aire de camping-cars de Saint-Méen-le-Grand



## Aire de stationnement, Aire de services

## Contact :

5 Rue de Gaël

02 99 09 60 61

contact@ville-st-meen-le-grand.fr

Aire communale gratuite sur les axes Saint-Malo - Vannes et Rennes-Quimper.

10 emplacements proche de l'office de tourisme 5 rue de Gaël et de l'espace Tous à vélo avec Louison Bobet. Vue sur le parc animalier.

A 100 m des commerces.

A 300 m (rue du stade) : vidange (eau vidange, eaux usées, WC chimiques, WC fixes) et eau gratuite.

Voies vertes (V6 et V3) et véloroutes (VD6) à proximité.

Patrimoine : abbatale classée. Proximité de la forêt de Brocéliande.

Ouvert toute l'année.

Services gratuits : Non  
Stationnement gratuit : Oui

Nombre d'emplacements : 10

# A CHACUN SA RANDONNÉE

À pied, à vélo, à cheval, en courant...

[destination-broceliande.com](https://destination-broceliande.com)

Téléchargez les circuits en ligne





GARE VELO-RAIL

M



MEDREAC

EN BROCÉLIANDE

Vélo-rail • Musée • Café (35)

Ouvert du 3 avril au 31 octobre 2026

Renseignements et réservations : 02 23 43 51 26 / 02 99 07 30 48 / [www.lagaremedreac.fr](http://www.lagaremedreac.fr)

# DÉCOUVREZ AUSSI LES PRODUCTEURS LOCAUX

[destination-broceliande.com](https://destination-broceliande.com)





# FORGE

EN BROCÉLIANDE

**SAINT-MALON-SUR-MEL (35)**

Les jeudis après-midi en juillet et août du 9 juillet au 27 août 2026  
Renseignements et réservations : 02 23 43 51 26 / [www.museedelaforge.com](http://www.museedelaforge.com)



Offices de  
Tourisme  
de Bretagne

# Voyageons ensemble

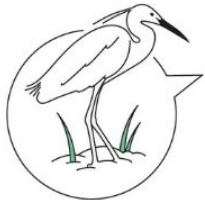
Charte du voyageur



**En Bretagne,  
sur ce territoire marin, urbain, paysan,  
on murmure que...**



Les **voyageurs** ne comptent pas pour du beurre.  
La côte se montre plus **sauvage** que les habitants.  
On reçoit des vagues d'émotions, même en pleine **tempête**.  
On grave chaque instant dans sa **mémoire**, pas sur les pierres.  
On ramasse ses déchets parce que c'est pas la **mer** à boire.  
On retourne la **terre** des champs, pas le sable fin de l'estran.  
On consomme local aussi naturellement que l'on **savoure** une crêpe.  
On pose volontiers la bolée pour danser au **fest-noz**.  
On **contemple** les ballets d'aigrettes sur la pointe des pieds.  
On retrouve sa **liberté** sans s'échapper des sentiers de randonnée.  
Les guides enchantent les visiteurs et ce n'est pas une **légende**.  
La **rencontre** avec la Bretagne se partage avec fierté. ”



Les Offices de Tourisme de Bretagne vous souhaitent la bienvenue.  
**Degemer mat !**

Projet soutenu par :

Partagez et signez la charte du voyageur :  
[www.charte-du-voyageur.bzh](http://www.charte-du-voyageur.bzh)



Office de Tourisme de Saint-Méen Montauban  
02 23 43 51 26  
[contact@pays-stmeenmontauban-tourisme.fr](mailto:contact@pays-stmeenmontauban-tourisme.fr)  
[destination-broceliande.com](http://destination-broceliande.com)