

GUIDE DU PARTENAIRE

Office de tourisme Saint Méen Montauban



**DESTINATION
BROCÉLIANDE**

OFFICE DE TOURISME
Saint-Méen Montauban

SOMMAIRE



- 1 Au cœur de la Destination Brocéliande
- 2 Office de Tourisme de Saint-Méen
Montauban en Brocéliande
- 3 Le tourisme... Tout une économie dont
vous faites partie
- 4 Nous sommes là pour vous accompagner
 - . Identifier mon activité auprès du grand public
 - . M'informer et informer les professionnels du tourisme
 - . Être accompagné dans mes projets
 - . Me faire connaître auprès des professionnels
 - . Me former pour bien connaître mon territoire
- 5 Nous contacter

Au cœur de la Destination Brocéliande



Destination Brocéliande est **née en 2013** au cœur de la Bretagne.

Il s'agit de la **première destination bretonne** à avoir été créée.

La Destination Brocéliande fonctionne comme une structure de **coordination et de mutualisation des actions touristiques** à l'échelle du territoire. Elle s'appuie sur un partenariat avec les cinq offices de tourisme qui la compose : Brocéliande Communauté, Montfort Communauté, Communauté de communes de St-Méen-Montauban, Oust à Brocéliande Communauté et Ploërmel Communauté.



Les offices de tourisme de ces territoires travaillent donc en étroite collaboration pour **promouvoir** et **faire vivre cette destination**.

Brocéliande, ce n'est pas que des légendes.

La destination se distingue par la richesse et la **complémentarité de ses quatre univers**. Entre **bain de nature**, avec ses forêts, landes, lacs et rivières propices au ressourcement et aux activités de plein air, **esprits créatifs**, portés par des artistes et artisans inspirés par le territoire, **légendes**, qui mêlent imaginaire arthurien et sites emblématiques, et **voyage dans le temps**, à travers un patrimoine architectural, culturel et historique remarquable. Brocéliande offre une expérience multiple, vivante et accessible à tous les publics.

Office de tourisme de Saint-Méen Montauban

L'office de tourisme de Saint-Méen Montauban se situe dans la **partie nord** de la Destination Brocéliande et est en charge de **17** communes au total.

→ Missions principales

- ✓ Être un **point d'accueil** pour les touristes, leur apporter des conseils personnalisés sur les sites à voir et les activités à faire et les guider tout au long de leur séjour.
 - ↳ 2 points d'accueil : à Saint-Méen-le-Grand et à la Gare de Médréac
- ✓ **Promouvoir** le territoire à travers différents canaux (réseaux sociaux, sites internet, documentation...)
- ✓ Participer activement à la vie communautaire, à travers la **collaboration** pour l'organisation de divers événements (Tour de Bretagne, Mai à Vélo)
- ✓ Renforcer la **cohésion** entre tous les professionnels de notre territoire.



Tout cela nous permet de converger vers un objectif central : **accroître l'attractivité de notre territoire.**



En plus de ces activités, nous sommes responsables de la gestion de deux équipements de loisirs majeurs sur le territoire :

- La Gare Vélorail de Médréac
- Le Musée de la Forge à Saint-Malon-sur-Mel

Nous assumons les missions d'accueil, la maintenance, les réservations, les visites, la promotion, la commercialisation et la communication liées à ces structures.

L'office de Tourisme de Saint-Méen Montauban est une **Société Publique Locale** fonctionnant en partie comme une entreprise privée.

Cette société est composée d'un président, de 12 élus et de 3 professionnels du tourisme, qui assurent la **mise en œuvre opérationnelle des actions** issues de la **stratégie de développement touristique communautaire**.

→ *Notre équipe*



SYLVIE JEULAND

Cheffe de la gare
vélo-rail de Médréac

Elle fait preuve de
créativité pour offrir un
moment unique aux
visiteurs de la gare.



JENNIFER FELCZAK

Assistante comptable
et administrative
Conseillère en séjour

Elle jongle entre les chiffres
et les sourires pour
accueillir nos visiteurs



JULIE LE GUENNEC
Directrice

Couteau suisse de
l'équipe, elle est sur
tous les fronts



VIOLAINE TURPIN

Chargée de communication
Conseillère en séjour

Elle fourmille d'idées pour
communiquer sur le
territoire et accueille nos
visiteurs sur place.

Technicien
à la gare vélo-rail
de Médréac

Toujours armé de sa
boîte à outils, il assure
la sécurité de nos
visiteurs



ENORA MAINGUY

Assistante communication
Conseillère en séjour

En binôme avec Violaine,
elle travaille sur les réseaux
sociaux, sites internet...
Enora accueille aussi nos
visiteurs, toujours avec le
sourire !

FRÉDÉRIC RICHEUX

Animateur territorial
randonnée et accessibilité

Passionné de randonnée il
ouvre les voies de notre
destination pour la faire
découvrir sous ses plus
beaux aspects en toute
sécurité

Pour la saison touristique, l'équipe s'étoffe avec **des saisonniers** pour la gare vélo-rail et l'office de tourisme.

→ L'offre touristique en quelques chiffres

Notre territoire possède une offre touristique assez diversifiée grâce à ses **148 professionnels touristiques**.



72 hébergements au total, permettant d'avoir une capacité d'accueil d'environ **882 personnes**. Saint-Méen-le-Grand, Saint-Malon-sur-Mel et Gaël étant les villes qui ont le plus d'hébergements sur place.



30 restaurants



14 sites de loisirs et de patrimoine culturel



29 producteurs locaux



3 guides bénévoles

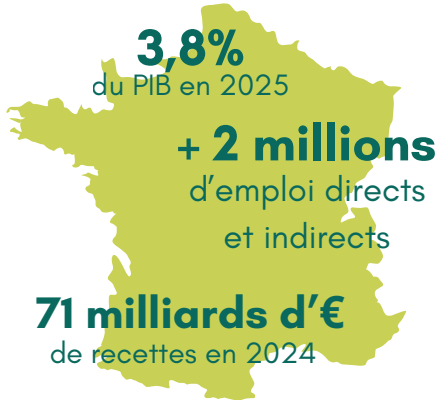
= habitants passionnés qui accueillent gratuitement des touristes pour une rencontre authentique



Le tourisme... Toute une économie dont vous faites partie

En France

Selon l'INSEE



1,6 milliards de nuitées touristiques.



60%

de français



40%

d'étrangers



48%

des nuitées
à l'hôtel



31%

des nuitées
en camping



22%

des nuitées
en gîte et
chambre d'hôtes



Zone rurale qui gagne plus d'**un million de nuitées** en saison estivale notamment grâce à l'hôtellerie de plein air.

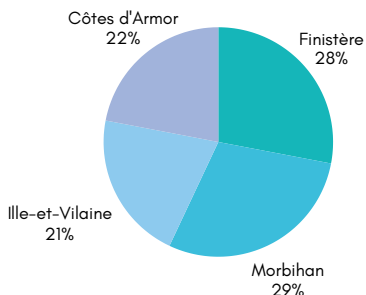


Zone urbaine qui voit sa fréquentation **diminuer**

4^{ème} des régions les plus touristiques d'Avril à Septembre

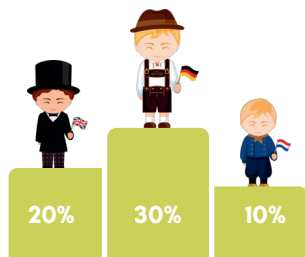
111 millions de nuitées en 2025

Pourcentage de nuitées



77% de français
soit 84,1 millions de nuitées

23% d'étrangers
soit 24.6 millions de nuitées



9% du PIB

53.5€ de dépenses/jour/pers.

84 millions d'excursions en 2024 dont 12 millions en août

6% de l'emploi salarié régional

44€ de taxe de séjour par an par lit touristique perçue en 2023

Répartition des nuitées au cours de l'année

62% pendant les vacances scolaires

46% pendant les week-ends

34%

d'avril à juin et septembre

40%

en Juillet et Août

27%

d'octobre à mars

Destination Brocéliande

Selon l'Enquête Reflet



2,6 millions de nuitées -
29% des séjours en cœur de saison



80% de ces nuitées sont
françaises et **20%** étrangères



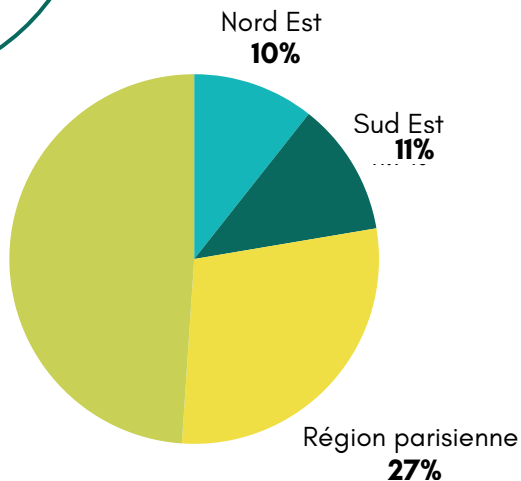
9%
de belges



9%
d'allemands



34%
d'anglais



Excursionnistes très présents
surtout pendant l'avant saison

Nous sommes là pour vous accompagner

Identifier mon activité auprès du grand public

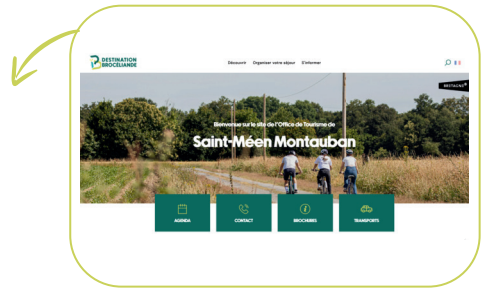
Nous accompagnons les professionnels du territoire dans **la promotion** de leur activité auprès du grand public, grâce à plusieurs supports complémentaires. Selon la nature de votre activité, votre structure peut être **valorisée** sur un ou plusieurs de ces canaux.

Les supports de promotion

Le site internet Destination Brocéliande :

Nous référençons l'ensemble des activités partenaires (hébergeurs, restaurants, sites de loisirs, organisateurs d'événements).

Certaines fiches peuvent également être relayées sur les sites de nos équipements en gestion : la Gare Vélo-Rail de Médréac et le Musée de la Forge de Saint-Malon-sur-Mel.



La brochure touristique et e-brochure (outil d'aide à la préparation de séjour) :

Nous y valorisons principalement les hébergements, restaurants, sites de loisirs et événements du territoire en période estivale.

Le magazine de la destination Brocéliande (support d'inspiration et de découverte) :

Nous y mettons en avant les sites de loisirs, les expériences, les savoir-faire et les temps forts du territoire.



À l'Office de Tourisme :

Nous mettons à disposition la documentation de l'ensemble des partenaires à l'accueil, pour une diffusion directe auprès des visiteurs.



Pour que l'on puisse mettre toutes ces actions en place, il est **primordial** que vous nous teniez régulièrement au courant de **votre information touristique** (VIT), pour que l'on puisse faire des mises à jour (modification de tarifs, ajout ou suppression de services, inscription d'un nouvel événement...)

Comment ça marche ?

- 1/ Nous venons sur place vous rencontrer et découvrir votre établissement
- 2/ Nous récoltons toutes les informations et prenons des photos
- 3/ Nous nous occupons de toute la communication
- 4/ Chaque année nous vous sollicitons pour mettre à jour vos informations

M'informer et informer les professionnels du tourisme

5 newsletters par an :



Nous envoyons **une newsletter avant chaque période de vacances scolaires**, pour :

- vous tenir au courant des **actualités touristiques** du territoire
- partager les **événements et activités à ne pas manquer** : ouvertures, balades, patrimoine, manifestations culturelles

Le but étant que vous soyez informés en amont pour que vous puissiez relayer ces informations auprès de vos clients ou visiteurs.

Diffusion de documentation touristique :

Nous vous mettons chaque année à disposition toute la documentation touristique :

La Destination Brocéliande :

Nous organisons une bourse aux documents en début de saison pour faciliter le choix et la distribution. Vous pouvez également récupérer gratuitement l'ensemble des documents à l'Office de Tourisme ou lors de nos réunions de réseau.



Nos sites en gestion (Gare Vélo-Rail de Médréac, Musée de la Forge) :

Notre société de diffusion livre directement chez vous nos flyers et brochures.



Cela vous permet de disposer facilement de toutes les informations nécessaires pour les mettre à disposition de vos clients et visiteurs.

Conseils à la demande pour animer vos réseaux sociaux :

Pour vous offrir un **accompagnement optimal**, nous mettons à votre disposition notre savoir-faire en **gestion des réseaux sociaux**. Que vous ayez besoin de conseils sur le **choix des plateformes**, de la **création de comptes**, ou **d'orientations stratégiques** sur la fréquence de publication par exemple, nous sommes à votre écoute.



Être accompagné dans mes projets

* Un projet en tête ?

Nous sommes là pour vous **accompagner** dans sa réalisation.

Fort de notre connaissance du territoire, nous sommes à votre disposition pour **répondre à toutes vos questions pratiques** concernant votre projet : localisation, services, type de clientèle, législation...

Un exemple concret est celui de **Mme Rabory**, que nous avons accompagnées dans le cadre de la création de ses hébergements insolites en 2022.



“ Nous trouvons important, n'étant pas du même territoire à l'origine, de travailler en collaboration avec l'Office de Tourisme et nous avons bien fait. C'est grâce à ces échanges que nous avons pu rencontrer la Destination Brocéliande qui nous a permis d'obtenir une aide substantielle de la région pour notre installation.

Ensuite l'accompagnement est assez personnalisé avec une visite sur site (idéale pour en parler que d'avoir vu), divers "ateliers" possibles, un échange régulier, un accompagnement dans la sélection de la documentation et pour la navigation sur le site de la Destination.

Je recommande vivement de passer par Julie et son équipe qui sont toujours à l'écoute, de bons conseils et ouverts à toutes les améliorations proposées. ”



* Vous avez un projet touristique ?

Passez par nous ! Nous vous apportons **conseils et informations** pour démarrer, et, si nécessaire, nous vous orientons vers les interlocuteurs les plus adaptés.

OFFICE DE
TOURISME

Accueille, informe et accompagne les porteurs de projets

- Recense les besoins
- Prend connaissance du projet
- Donne les tendances locales
- Conseille selon le projet sur la qualification de l'offre
- Oriente vers les bons contacts pour des financements possibles
- Informe sur les appels à projet en cours

LA
COMMUNAUTE
DE COMMUNES

Accompagne les entreprises

Toute entreprise commerciale indépendante inscrite au registre du commerce et des sociétés ou au répertoire des métiers, de 7 salariés CDI équivalent temps plein maximum, dont le chiffre d'affaires ne dépasse pas 1 Million d'euros HT, accompagnement dans leur projet de A à Z

DESTINATION
BROCÉLIANDE

Un relai technique et financier de la région

- Accompagne les professionnels et les collectivités pour leur développement touristique
- Accompagne techniquement et financièrement les projets pour la qualification des professionnels dans "l'esprit Brocéliande"
- Relayer l'information via nos outils de promotion

* Envie d'être labellisé ?

Dans cette même optique, nous vous proposons notre assistance pour la **labellisation** de vos structures. Nous vous guiderons à **chaque étape** : de la **présentation** des différents labels à l'**accompagnement** dans votre démarche jusqu'à l'**obtention de la certification**.

Que vous visiez :

- La qualification de l'offre « Chambre d'Hôtes Référence »
Certification nationale, garantie de la qualité des chambres d'hôtes, un indispensable pour être labellisé "accueil vélo" ou "étape rando bretagne"
- L'accessibilité avec la marque "Tourisme et handicap"
Marque permettant une promotion spécifique de votre établissement pour ces clientèles aux besoins particuliers
- L'accueil des cyclistes avec la marque « Accueil vélo »
Marque certifiant l'ensemble des services et de l'accueil dédiés aux cyclotouristes
- La labellisation "Etape Rando Bretagne"



D'autres labels existent. Nous sommes là pour **vous aiguiller** en fonction de ce que vous recherchez.

Que vous soyez labellisé ou en démarche de certification, **nous vous accompagnons pour mettre en valeur votre offre et votre engagement.**

La qualité de vos prestations, alliée à un accueil chaleureux où vos clients se sentent chez eux, reste ce qu'ils retiennent le plus de leur séjour. C'est la meilleure façon de les fidéliser et de leur offrir une expérience mémorable.

Un espace pro est accessible directement sur notre site internet "Destination Brocéliande", qui vous donne accès à de multiples informations :

- La présentation de Destination Brocéliande et des offices de tourisme
- Les chiffres clés et études régionales
- Documentation et contacts pour les porteurs de projets
- Des actualités
- Une boîte à outils
- Une photothèque
- Les éléments de la charte graphique
- Des informations sur les formations

Me faire connaître auprès des professionnels

✳️ **Participer à la vie de réseau à l'échelle locale :**

Dans le cadre de votre intégration sur le territoire, nous organisons des **événements professionnels** de "réseautage" et d'information visant à faciliter votre intégration et vous familiariser avec l'offre touristique locale.

Ces rencontres nommés les "*RDV des Pros*" se déroulent plusieurs fois dans l'année sous différentes formes :

Des ateliers thématiques

Des journées "eductour", dont le principe est de partir à la découverte des restaurants, hébergements et sites de loisirs du territoire

Des sessions de formation

Réunions fournissant des informations variées (plan d'actions de l'année, nouveautés et manifestations sur le territoire...)

Moments d'échanges informels

Chaque rencontre aborde des **sujets différents** selon vos besoins, voici quelques idées de thématiques :

- > Les différents labels et classement de votre structure
- > Les nouvelles lois
- > La gestion des plateformes de réservation en ligne
- > Les statistiques, bilans et les actions de l'office de tourisme
- > La promotion de votre établissement sur le site internet de l'office de tourisme ([Destination Brocéliande](#))

* Participer à la vie de réseau à l'échelle de la Destination Brocéliande :

Venez rencontrer les acteurs de l'ensemble de la Destination Brocéliande !

Nous organisons une **rencontre annuelle réunissant les professionnels des 5 offices de tourisme**, avec la participation d'intervenants extérieurs pour partager expériences, conseils et actualités.

* Construire les projets du territoire avec votre collaboration

En tant qu'ambassadeur du territoire, travailler **ensemble** sur les **actions développant le tourisme** sur le territoire nous semble **incontournable**.

Par exemple, nos professionnels ont été impliqués dans l'élaboration d'un **Schéma d'Accueil et de Diffusion de l'Information** (SADI) ce qui nous a permis d'avancer efficacement grâce aux informations clés qu'ils ont pu nous apporter.

3 d'entre vous siègent au conseil d'administration de l'office de tourisme.

Ce sont vos interlocuteurs privilégiés. Faites leur part de vos besoins, questionnements, projets. Ils nous en parleront. **Corinne Souty** (Brit Hôtel et restaurant l'Adresse à St Onen la Chapelle), **Sophie Rabory** (Hébergements Les Insolithes de Sophie à Boisgervilly) et **Raphaël Renais** (gites à St Pern et restaurant l'Orée du Parc)

Nous accordons également une grande importance à vos **retours et commentaires clients**, qui ne passent pas directement par notre office. Ainsi, si un client vous signale un problème, n'hésitez pas à **nous contacter** !

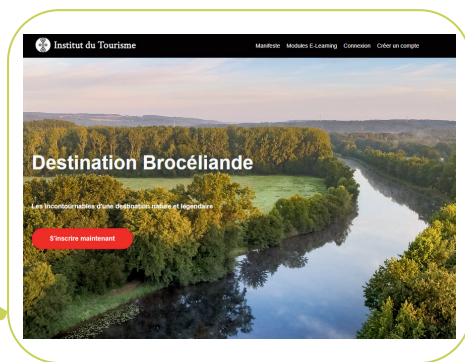
Me former pour bien connaître mon territoire

Afin de vous fournir un accompagnement optimal dans la gestion des demandes de vos clients, nous avons développé une **solution sur mesure** :

* Une plateforme e-learning.

Cette plateforme représente une opportunité pour vous permettre de **maîtriser tous les aspects de notre destination**, et ce, de manière **interactive et ludique**.

Elle vous offre des **contenus pédagogiques riches et variés** qui vous permettront d'être en mesure de connaître au mieux l'offre de notre Destination, et donc de **répondre efficacement aux demandes de vos clients**.




* Des ateliers à la carte

De plus, pour plus de personnalisation dans votre formation, nous vous proposons des **ateliers et des sessions de formation en groupe**. Ces sessions vous permettront d'**approfondir vos connaissances** sur des sujets dont vous en estimez le besoin.

En fonction des sujets, elles seront **animées soit par notre équipe, soit par des professionnels experts** dans leur domaine pour vous guider au mieux.

Ainsi, que ce soit sur des **plateformes en ligne** ou des **formations en présentiel**, notre équipe est **dévouée** pour vous soutenir dans votre formation, en vous mettant à disposition **des outils indispensables**.

Nous contacter

 02.23.43.51.26

 contact@pays-stmeenmontauban-tourisme.fr

 5 rue de Gaël, Saint Méen le Grand



OFFICE DE TOURISME SAINT MÉÉN MONTAUBAN

5 rue de Gaël, Saint Méén le Grand
02 23 43 51 26



**DESTINATION
BROCÉLIANDE**

OFFICE DE TOURISME

Saint-Méen Montauban