



BRETAGNE®

LE MAG'

DESTINATION BROCÉLIANDE



ÉDITION 2026

≡ Ici, destination durable ≡



Voyageons ensemble

Charte du voyageur



En Bretagne,
sur ce territoire marin, urbain, paysan,
on murmure que...



Les **voyageurs** ne comptent pas pour du beurre.
 La côte se montre plus **sauvage** que les habitants.
 On reçoit des vagues d'émotions, même en pleine **tempête**.
 On grave chaque instant dans sa **mémoire**, pas sur les pierres.
 On ramasse ses déchets parce que c'est pas la **mer** à boire.
 On retourne la **terre** des champs, pas le sable fin de l'estran.
 On consomme local aussi naturellement que l'on **savoure** une crêpe.
 On pose volontiers la bolée pour danser au **fest-noz**.
 On **contemple** les ballets d'aigrettes sur la pointe des pieds.
 On retrouve sa **liberté** sans s'échapper des sentiers de randonnée.
 Les guides enchantent les visiteurs et ce n'est pas une **légende**.
 La **rencontre** avec la Bretagne se partage avec fierté.

Les Offices de Tourisme de Bretagne vous souhaitent la bienvenue.
Degemer mat !

Projet soutenu par :

Partagez et signez la charte du voyageur :
www.charte-du-voyageur.bzh



LÉGENDE



OUVERT
TOUTE
L'ANNÉE



CHOUETTE,
IL PLEUT!
À faire
les jours
de pluie !

LA RÉALITÉ DÉPASSE LA LÉGENDE

Terre légendaire où réalité et contes se mêlent pour créer des instants magiques, Destination Brocéliande vous réserve aussi de nombreuses surprises.

On vous promet un bain de nature au milieu des arbres remarquables, une pause douceur et verdure le long des rivières ou au bord des lacs, une parenthèse sereine loin du quotidien.

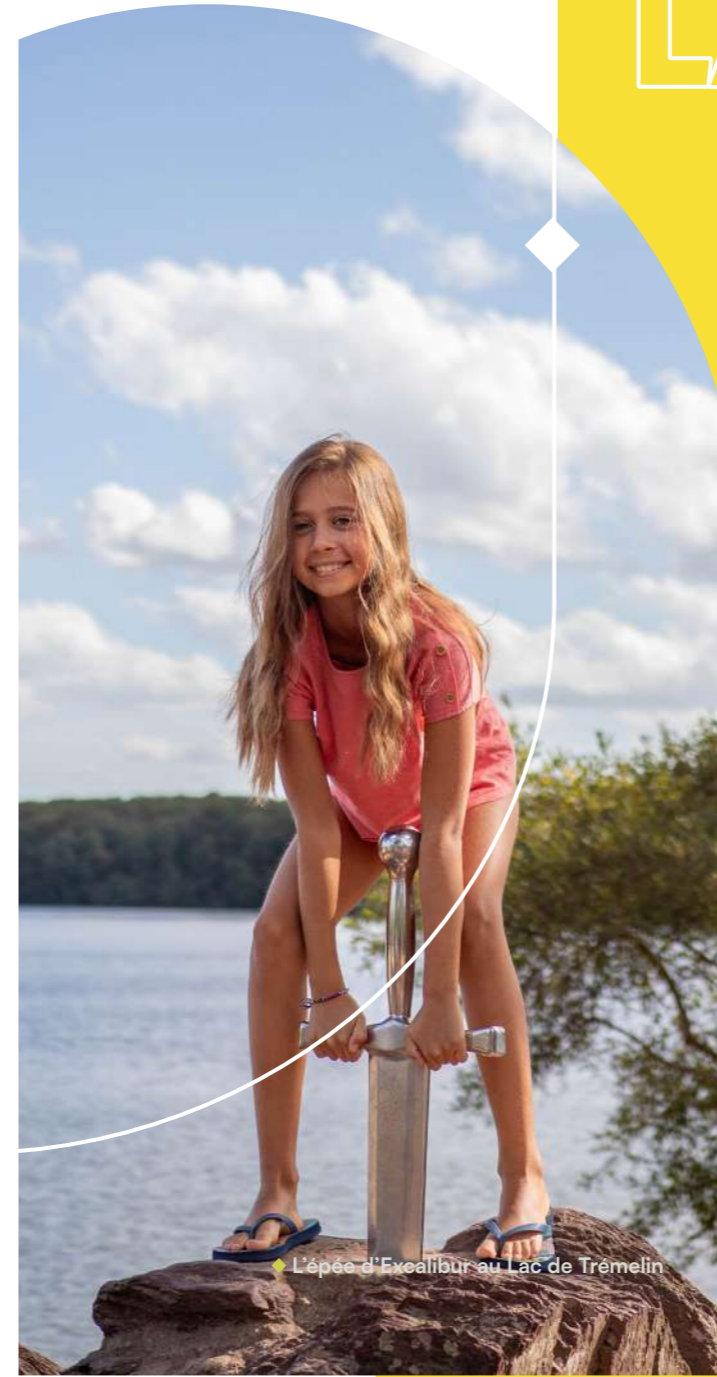
On vous promet un véritable voyage dans le temps, où il suffit de flâner dans nos villages de caractère et de lever les yeux pour rêver à d'autres époques.

On vous promet des rencontres inoubliables avec des artistes et artisans passionnés qui vous ouvriront les portes de leurs esprits créatifs.

On vous promet un éveil des sens, un feu d'artifice d'émotions et d'incroyables aventures sur l'eau ou sur la terre.



PARCE QU'ICI TOUT
EST POSSIBLE ET
QUE VOS CŒURS
EN ONT BESOIN,
FABRIQUONS
ENSEMBLE VOS PLUS
JOLIS SOUVENIRS DE
VACANCES.



L'épée d'Excalibur au Lac de Trémelin

Carte de la Destination Brocéliande	P.05
Côté rando	P.06
Au cœur de la forêt de Brocéliande	P.08
Aux alentours de Paimpont	P.16
Monteneuf et ses environs	P.22
Au fil du Canal de Nantes à Brest	P.28
Josselin et alentours	P.34
À table !	P.39
Malestroit et alentours	P.40
La Gacilly et alentours	P.46
Art & artisanat	P.52
Aux abords de Plœrmel	P.54
Découvrez la Samain	P.61
Autour de Saint-Méen	P.62
Autour du Lac de Trémelin	P.68
Planning idéal pour une semaine estivale	P.74

Rédaction : Destination Brocéliande et les offices de tourisme de Brocéliande, Plœrmel Communauté, Saint-Méen Montauban, Montfort Communauté et De l'Oust à Brocéliande Communauté.

Crédits photos : Abbaye La Joie Notre Dame : p.60 ; Adobe Stock : p.21, p.24 ; AirM Drone : p.72 ; Antre de l'éléphant : p.67 ; Au pré de la Terre : p.20 ; M Auvert : p.31, p.34, p.36, p.37, p.55, p.56 ; P Avoine : p.53 ; D Belna : p.15 ; E Berthier : p.9, p.10, p.11, p.12, p.13, p.14, p.22, p.24, p.25, p.27, p.28, p.29, p.30, p.31, p.32, p.33, p.35, p.38, p.44, p.45, p.46, p.48, p.49, p.50, p.52, p.54, p.55, p.56, p.57, p.58, p.74 ; A Bertrand : p.63 ; D Bignolet : p.26, p.33, p.40, p.41, p.42, p.45, p.46, p.51, p.52 ; G Bizeul : p.21 ; D Bouillet : p.18 ; S Bourcier : p.27, p.51, p.61 ; Brocéliande Bike : p.20 ; Brocéliande Meubles : p.53 ; P Brossier : p.13 ; M Busson : p.16, p.25, p.45, p.47 ; Brasserie Lancelot : p.30 ; Centre de l'imaginaire Arthuriens : p.75 ; Château de Loyat : p.59 ; P Cloux : p.23 ; Circuit de Guillac : p.38 ; A Danzanta : p.11 ; E Derouard : p.53 ; Distillerie la Mine d'Or : p.60 ; Domaine du Cerf Blanc : p.51 ; Domaine le Roi Arthur : p.60 ; M Erhard : p.39 ; A Epailard : p.50 ; En quête de Brocéliande : p.67 ; Espace2jeux : p.38 ; FAB : p.26 ; Ferme Bio Cochon : p.59 ; Ferme Ker Bregere : p.39 ; Golf du Lac au Duc : p.57 ; M Houssin - Office de Tourisme Montfort Communauté : couverture, p.6, p.7, p.69, p.70, p.71, p.72, p.73 ; J Hulsch : p.41 ; L Kersuzan - Morbihan Tourisme : p.11, p.19, p.23, p.24, p.35, p.43 ; A Lamoureux : p.29, p.35, p.36, p.37, p.40, p.42, p.74 ; La Brasserie de Lulu : p.50 ; La clef des Mondes : p.21 ; La mie Qui Chante : p.39 ; Le Pass'temps : p.42 ; Le Verger Latapie : p.39 ; R Lenouvel : p.53 ; P Lemonnier : p.11 ; Les Calèches de Barenton : p.18 ; Les Jardins de Brocéliande : p.61, p.75 ; Limerick Foot Golf : p.38 ; Y Mainguy : p.6 ; P Manguin : p.8, p.13 ; J Marchaut : p.20 ; O Marie : p.26 ; Maison Le Dréan : p.39 ; Mairie Josselin : p.37 ; Musée de l'Officier : p.27 ; Nico M : p.17 ; J-M Niron : p.49 ; Office de tourisme de Brocéliande : p.18, p.61 ; Office de tourisme de Guer : p.27 ; Office de tourisme De l'Oust à Brocéliande : p.25, p.26, p.27, p.43, p.44, p.47, p.48, p.49, p.61 ; Office de tourisme du pays de Montfort : p.7 ; N Pennanech - Destination Brocéliande : 4e de couv, p.3, p.10, p.11, p.12, p.13, p.17, p.22, p.24, p.39, p.50, p.51, p.54, p.56, p.58, p.62, p.63, p.64, p.65, p.66, p.67, p.68, p.70, p.74, p.75 ; A Poilvet : p.10 ; T Poriel : p.10, p.14 ; Plœrmel Communauté : p.10, p.33, p.38, p.39, p.55, p.56, p.58 ; Photo club Bréal-sous-Montfort : p.14, p.15, p.18, p.19 ; Y Quere : p.32 ; R.A Morbihan Tourisme : p.36 ; Réserve naturelle des landes de Monteneuf : p.24 ; D Robin : p.57 ; M Rivrin : p.10, p.15 ; R Salles : p.11 ; S Anne - Montfort Communauté : p.7, p.39, p.71 ; Savonnerie Aubergine : p.53 ; M Segalou : p.47, p.49 ; C Serrell : p.24 ; Sensas : p.21 ; S Sroczyński : p.43 ; Ti Leo Kids : p.60 ; E Tiliel : p.52 ; Tom Tom & Malgani : p.52 ; Tourisme Saint-Méen Montauban : p.39, p.64, p.65 ;

Direction artistique, création graphique & illustrations : mediapilote.com et Destination Brocéliande

Impression : Imprimerie Edicolor ; **Tirage :** 25 650 exemplaires

Ce guide a été réalisé au regard des informations disponibles au moment de son édition (Janvier 2026). Malgré le soin apporté à sa réalisation, celui-ci ne peut constituer un document contractuel et les offices de tourisme déclinent toute responsabilité quant aux modifications ou erreurs éventuelles. Ils ne sauraient être responsables en cas d'accident ou de dommages subis.



Ne pas jeter sur la voie publique. À trier après lecture



Laissez-vous guider au fil des pages du magazine pour explorer toutes les richesses et expériences que vous réserve la Destination Brocéliande.

Retrouvez aussi les autres éditions

JUSTE ICI :



CÔTÉ RANDO



A pied, à vélo, à cheval, sur les chemins de halage, les boucles de **randonnées** ou les grands itinéraires, traversez les **villages** et les paysages aux charmes singuliers. **Promeneurs du dimanche ou grands sportifs**, toutes les raisons sont bonnes pour laisser votre voiture au garage et faire marcher vos gambettes !



5 VOIES VERTES
46 BOUCLES VÉLO



22 CIRCUITS GRAVEL
33 CIRCUITS VTT



15 LOUEURS / RÉPARATEURS DE VÉLOS



2000 KM DE RANDONNÉE
95 CIRCUITS PÉDESTRES



13 PARCOURS TRAIL

Pour accéder à la carte interactive et aux détails des circuits de randonnée, C'EST PAR ICI :



À VÉLO

Découvrez les itinéraires cyclables pour les débutants comme les experts : **balades à vélo, randonnées VTT ou gravel**. Parcourez la **Vélodyssée**, les voies vertes, et explorez des circuits VTT et gravel en forêt de Brocéliande, autour du **Meu**, de **Careil** ou du **lac au Duc**.



À PIED

Explorez le territoire à pied avec près de **100 circuits balisés**, adaptés à tous les niveaux. De **Josselin** à **Montfort-sur-Meu**, de **Saint-Méen-le-Grand** à **Malestroit**, en passant par la forêt de **Brocéliande**, chaque itinéraire vous plonge dans des paysages variés, à la rencontre des habitants et de leur patrimoine.



LE TRAIL

Parcourir les chemins de Brocéliande, c'est puiser l'énergie des arbres et des légendes. Vous découvrirez des **sites naturels préservés**, comme le **vallon de la Chambre au Loup** ou la **vallée du Serein**, ainsi que des **villages au charme breton**. Ces circuits, proches de ruisseaux et étangs, varient entre vitesse, endurance et passages techniques.



À CHEVAL

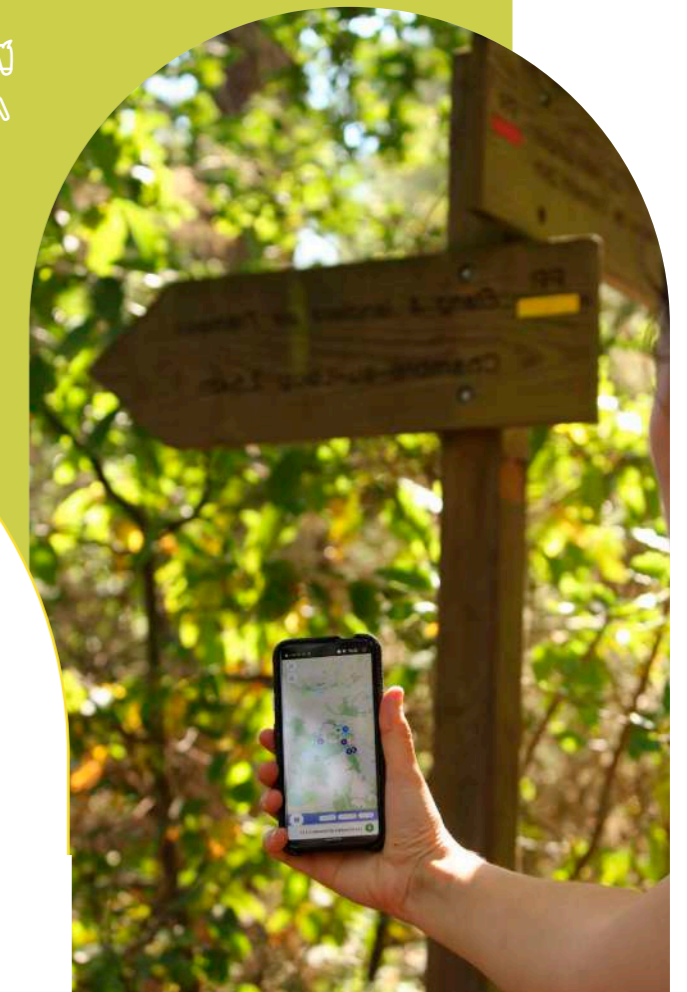
Partez à cheval à la découverte des paysages enchanteurs de Brocéliande ! **Entre forêts légendaires et sentiers vallonnés**, laissez-vous guider au rythme de votre monture sur des itinéraires **adaptés à tous les niveaux**. Une invitation à découvrir la magie de Brocéliande autrement !



P'TIT CONSEIL

♦ Avant de partir à l'aventure, jetez un œil à la météo, prévenez un proche et glissez de l'eau et un petit encas dans votre sac. Restez bien sur les sentiers et prenez soin de la nature : **Brocéliande est un trésor à préserver** ! Certains itinéraires peuvent être fermés pendant la chasse, renseignez-vous à l'office de tourisme.

Retrouvez tous les **bons réflexes et les conseils pratiques ICI** :



AU CŒUR DE LA FORÊT DE BROCÉLIANDE



QU'EST-CE QUI REND LA FORÊT DE BROCÉLIANDE SI UNIQUE ?

Sans doute la fusion entre la beauté des éléments naturels et la magie des légendes arthuriennes et bretonnes. Ainsi, au fil de votre balade au cœur de la nature, faites connaissance avec cette forêt aux multiples facettes.



OFFICE DE TOURISME
à Tréhorenteuc
02 97 22 36 43



OFFICE DE TOURISME
de Brocéliande à Paimpont
02 99 07 84 23



◆ Contes en forêt



◆ Contes au
Château de
Comper

**ET PARCE QUE
CHAQUE RECOIN
DE LA FORÊT
EST UNIQUE,
SOYEZ BIEN ACCOMPAGNÉS
LORS DE VOTRE VISITE.**



Guides naturalistes ou **conteurs**, **habitants** ou **artisans**, les femmes et les hommes de **Brocéliande** sont des **passeurs de messages** qui vous transmettront, avec **passion**, les **histoires réelles** ou **imaginaires** cachées derrière un arbre, une pierre ou encore un étang.

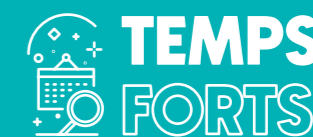


◆ Forêt de Brocéliande



IDÉES WEEK-END LÉGENDAIRE :

- ◆ Plonger dans l'**imaginaire** en poussant la porte de **Brocéliande, la Porte des Secrets** à Paimpont
- ◆ Rejoindre les chevaliers autour de la **Table Ronde** à Néant-sur-Yvel
- ◆ Boire les **paroles** de nos **conteurs** du côté de la **fontaine de Barenton**
- ◆ Chercher les **symboles cachés** dans les **vitraux** de l'église du Graal
- ◆ Parcourir les **sentiers** de la **vallée de l'Aff** sur les traces de **Lancelot**
- ◆ Devenir incollable sur les **légendes arthuriennes** en visitant le **Château de Comper**
- ◆ Admirer les **différentes essences d'arbres** et trouver le « votre »



TEMPS FORTS

- ◆ **MARCHÉ DU TERROIR ET DE L'ARTISANAT À CONCORET**
Le 1^{er} mai
- ◆ **BELTAINE À CONCORET**
Le jeudi 14 mai
- ◆ **FESTIVAL LE VAL DES LÉGENDES À TRÉHORENTEUC**
Du 12 au 14 juin
- ◆ **FÊTE DU FER À PAIMPONT**
Les 11 et 12 juillet
- ◆ **PENDRAGON, FESTIVAL MÉDIÉVAL-FANTASTIQUE EN BROCÉLIANDE À CONCORET**
Les 1^{er} et 2 août
- ◆ **FESTIVAL DE SAMAIN**
Dernière semaine d'octobre



LÉGENDES ET CONTES

Pour découvrir tous les **trésors de la forêt**, il vous faudra de **bonnes chaussures** et **plus d'une journée** ! On vous conseille aussi d'être bien entourés, non seulement pour éviter les **pièges des korrigans**, mais aussi et surtout pour entrer dans l'**univers féerique de Brocéliande**. Pour cela, nos **conteurs vous guideront entre légendes et réalité**, au point parfois de ne plus savoir où se situe la frontière entre les deux. Et hop, en un clin d'œil, les milliers de larmes de korrigans se transforment en cours d'eau et le sang des fées donne sa couleur pourpre au sol de la forêt. Si ça, ce n'est pas de la magie !

◆ **L'agenda des balades contées C'EST PAR ICI :**



BON À SAVOIR



En période de vacances estivales, certains sites, tels que le Val sans Retour, le tombeau de Merlin et la fontaine de Jouvence, connaissent une forte affluence. Si vous souhaitez découvrir ces sites sereinement, privilégiez une visite tôt le matin ou en fin de journée. N'hésitez pas à contacter les offices de tourisme pour vous accompagner.

LES SITES LÉGENDAIRES



JARDIN AUX MOINES

Site mégalithique témoin de la colère des dieux face à la débauche et aux vices.



ÉGLISE DU GRAAL

Seul lieu de culte au monde consacré à la légende arthurienne.

VAL SANS RETOUR

Appelé aussi val périlleux, la Fée Morgane y aurait proféré une malédiction contre tous les cœurs infidèles.



FONTAINE DE BARENTON

Possédant de nombreux pouvoirs, elle aurait aussi été le décor du duel entre Yvain et le Chevalier Noir.



FONTAINE DE JOUVENCE

Lieu de culte druidique à l'éternelle jeunesse.

SAINT-MALON-SUR-MEL

TOMBEAU DE MERLIN

Prison d'air créée par la Fée Viviane, désireuse de garder son enchanteur près d'elle pour l'éternité.



ROCHER GLISSANT

Témoin des amours interdits entre Guenièvre et Lancelot.



TOMBEAU DU GÉANT

Également surnommé « Roche à la vieille » faisant référence à une sorcière ou à la mort.



VOYAGE AU COEUR DE LA LÉGENDE



Le Centre de l'Imaginaire Arthurien



Le **Château de Comper**, qui fut construit selon la légende par la déesse Diane, **mère de Viviane**, est aujourd'hui le **temple des légendes de la Table Ronde** avec l'installation en ses murs du **Centre de l'Imaginaire Arthurien**. L'histoire énonce qu'au fond de son étang, on pourrait apercevoir le Palais de cristal offert par Merlin à sa fée préférée, la Dame du Lac. Tous les ans, **expositions artistiques et scénographies, ateliers, conférences, balades contées** (et bien plus encore), se succèdent à **Concoret** pour donner vie à ces héros et créatures mythiques.

C'est avec une passion sans retenue que **depuis plus de 35 ans** les conteurs et artistes du Centre de l'Imaginaire Arthurien vous feront **rire, rêver** et même parfois **frissonner**.

◆ **Informations : 02 97 22 79 96**
broceliande-centre-arthurien.com



Les Nouveaux Chevaliers de la Table Ronde

À Néant-sur-Yvel, le sculpteur **Michaël Thomazo** a donné vie au **Roi Arthur** et à ses valeureux compagnons de la **quête du Graal** autour d'une **Table Ronde** grandeur nature impressionnante. Œuvre encore en cours de réalisation, l'artiste ajoute chaque année de nouveaux chevaliers qui viendront s'asseoir aux côtés de **Gauvain, Keu, Perceval, Girflet, Galaad** et le **Roi Arthur**.



COUP DE CŒUR !

BROCÉLIANDE, LA PORTE DES SECRETS

Avant de partir à la découverte des chemins de Brocéliande, une étape s'impose : pousser la porte de Brocéliande - la Porte des Secrets.

Ce parcours scénographique poétique offre les premières clés pour comprendre la forêt, ses légendes fondatrices, son histoire et l'imaginaire qui habite chaque lieu. **Étape incontournable de votre découverte du territoire**, c'est un voyage sensoriel qui vous attend, au cœur du bourg de Paimpont, **pour révéler ce que la forêt ne montre pas avant de la parcourir**.

◆ **Informations : 02 99 07 84 23**
Réservation très fortement conseillée pendant les vacances scolaires et jours fériés sur broceliande-laportedescrets.com



Festival Excalibur

Plongez au cœur des légendes arthuriennes à travers deux spectacles fantastiques ! La forêt est en fête : Merlin, Viviane, la fée Morgane et le chevalier Lancelot du Lac vous attendent pour vivre de grandes aventures entre magie et farces épiques. Rencontrez les légendes en explorant notre zone immersive (contes, escape game, jeux...). Chaque aventure vous rapprochera d'Excalibur et des héros de la Table Ronde.

◆ **A Néant-sur-Yvel, du 14 juillet au 22 août, les mardis, jeudis et samedis. Dès 15h30.**
Informations : 07 83 81 15 40 - festival-excalibur.fr

LA FORÊT DE BROCÉLIANDE



Avant d'être un lieu enchanteur, notre belle forêt est avant tout un **espace naturel remarquable**, offrant une véritable mosaïque paysagère façonnée par les activités humaines ! Les nombreux étangs qui la jalonnent ont par exemple été creusés pour l'activité métallurgique dont les forges de Paimpont sont un héritage. La haute forêt, les landes, les étangs et les tourbières, sont autant d'espaces variés qui ont permis le développement d'une **incroyable biodiversité**, reconnue et protégée.

En forêt, un équilibre existe entre les nombreuses activités. En accord avec les propriétaires de la forêt, l'accès est ouvert aux promeneurs durant le printemps et l'été mais est restreint en automne-hiver pour faciliter l'exploitation forestière.

Afin de conserver ces **équilibres**, un **respect** des lieux et des règles sont donc **indispensables**. Nous vous invitons à vous rapprocher de nos offices de tourisme pour découvrir les conseils et les bonnes pratiques pour que votre visite soit fantastique.



◆ **PARICI: astuces de randonneurs et comportements à adopter!**

LE SAVIEZ-VOUS ?

Forêt de Paimpont ou forêt de Brocéliande ? Les 2 appellations sont exactes ! Les textes de la **légende arthurienne** ont permis de localiser la forêt de Brocéliande dans le massif de Paimpont. En résumé, on pourrait dire que la forêt de Paimpont, c'est la forêt « **réelle** » alors que la forêt de Brocéliande est la forêt « **imaginaire** », celle qui laisse place au rêve !



Chêne des Hindrés

LES ARBRES REMARQUABLES



Pénétrer la forêt de Brocéliande, c'est partir à la rencontre de ses arbres et de l'ambiance magique qu'ils créent. En levant les yeux, vous apercevrez que nombre d'entre eux ont déployé des efforts remarquables pour grandir, en se tordant parfois dans tous les sens ! Parmi les **centaines de milliers d'arbres** que vous croiserez lors de votre balade en forêt de Brocéliande, certains sont encore un peu plus « remarquables », par leur taille, leur âge ou encore leur histoire comme le **Chêne à Guillotin**, le **Châtaignier du Pas aux Biches** ou le **Chêne des Hindrés**.

L'un des plus surprenants, de par sa symbolique, est certainement **l'Arbre d'or**. Œuvre d'art créée par François Davin en 1991, il s'élève à l'entrée du **Val sans Retour à Tréhorenteuc** comme le témoin d'un terrible incendie ayant dévasté plus de 400 hectares de landes. Point de magie ici, mais une jolie métaphore : sous les cendres, la **renaissance**.

Pour connaître les **HISTOIRES LÉGENDAIRES** qui se cachent derrière le Châtaignier du Pas aux Biches, le Chêne à Guillotin ou celui des Hindrés,



◆ **C'EST PARICI!**

LA VALLÉE DE L'AFF



À l'orée de cette **mystérieuse forêt**, à **Beignon**, coule la paisible **rivière de l'Aff**. Dans cette vallée, la **nature est reine** et la **légende** n'est jamais bien loin. La légende dit que c'est dans cette vallée que la reine Guenièvre avoua son amour à Lancelot du Lac. Avec le circuit de Lancelot et la boucle de la vallée de l'Aff, profitez de la nature le long de cette vallée et plongez dans les légendes de Lancelot et Guenièvre.

LES BALADES NATURE



Les animateurs du **Centre Permanent d'Initiatives pour l'Environnement de Brocéliande** vous accompagnent et partagent avec vous leurs **savoirs** lors de **sorties nature gratuites**, de **balades contées** ou encore de **conférences**. À Concoret, prenez le temps également de parcourir le Chemin Buissonnier, créé par le CPIE, pour découvrir la faune et la flore locale et le patrimoine culturel. Chaque été, un parcours d'art environnemental dynamise cette boucle. Créée par des artistes locaux, cette exposition à ciel ouvert permet de sensibiliser aux problématiques environnementales par le biais de la pratique artistique.

Le marché du terroir et de l'artisanat est de retour le 1^{er} mai avec plus de 150 artisans, producteurs, associations qui témoignent de l'engagement et de la diversité créative du territoire.

◆ **Centre Permanent d'Initiatives pour l'Environnement**
02 97 22 74 62 - cpiе-brocеliande.fr



ZOOM SUR NATURA 2000

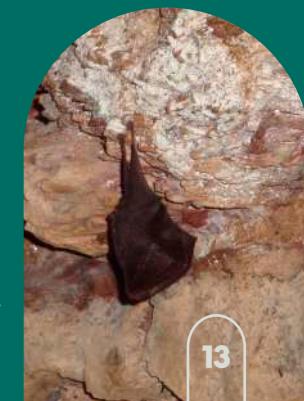


Paimpont fait partie du programme européen pour la **sauvegarde de la biodiversité**. Ainsi, lors de votre venue dans la forêt, profitez-en pour observer cette incroyable biodiversité reconnue et protégée par le réseau NATURA 2000.

On connaît tous **les animaux de la forêt** : cerf, renard, sanglier ! Mais d'autres, plus discrets méritent le détour ! La chauve-souris par exemple pourrait être **le mammifère emblématique de Brocéliande** ! Il en existe 6 espèces dans la forêt. D'autres profitent de ce territoire : le triton crêté, le lucane cerf-volant, le grand capricorne... des espèces également reconnues d'intérêt européen.

◆ **Informations :**
foret-de-paimpont.n2000.fr

◆ Hivernation Petit Rhinolophe



DE PIERRES ET D'HISTOIRES

Brocéliande, c'est un **carrefour ouvert** sur le monde, un espace de convergence des axes antiques où les activités humaines sont anciennes. Plusieurs bâtiments sont des témoins de ce **riche passé**. Aller à leur découverte, c'est découvrir autant d'histoires dans la **grande histoire de la Forêt**.



LES FORGES DE PAIMPONT



« C'est en forgeant que l'on devient forgeron ». Mais comment cet adage peut-il prendre tout son sens à Paimpont ? Rien de plus logique : un **sous-sol riche en minerais**, des **arbres** pour produire le **charbon**, de l'eau pour faire fonctionner les machines et voilà comment la **métallurgie a marqué la forêt au fer rouge**. Les Forges de Paimpont ont bâti la **notoriété du fer de Brocéliande**.

Aujourd'hui, les propriétaires mettent du cœur à l'ouvrage pour vous faire revivre ces trois siècles de dur labeur reçus en héritage. Lors d'une **visite commentée**, ou en testant l'un des **deux jeux de piste**, prenez le temps, au détour d'un **laminoin** ou d'un **haut-fourneau**, d'écouter et de retrouver l'**agitation d'autrefois**.

◆ Informations : 02 99 61 85 48 - forgesdepaimpont.fr



LE CHÂTEAU DE TRÉCESSON

Ceinturé d'un miroir d'eau et bâti en **schiste rouge**, le château de Trécesson est le **joyau de Brocéliande**. Son allure **médiévale** et son reflet sur l'eau totalement enchanteur le rendent très photogénique et en fait un véritable **spot à selfie**.

Ce château privé, habité à l'année, est classé **Monument Historique** et se visite uniquement l'été. Les visites guidées permettent de découvrir la prison, le salon de l'armure, la chapelle, les sculptures de Jean Fréour... Les visites libres donnent accès aux pièces du rez-de-chaussée, et l'animation virtuelle «le revenant» relate un fait historique.

Beaucoup d'animations ponctuent la saison estivale : Murder Party, carte au trésor avec les sangliers magiques, tournoi de chevalerie (25 juillet/8 août), découverte d'une ruelle moyenâgeuse avec des artisans d'art dans l'ancienne ferme-école, animations pédagogiques autour de la fauconnerie, des concerts, des pièces de théâtre et une exposition dans l'orangerie.

◆ Informations : trecesson.fr



L'ÉGLISE DU GRAAL



La forêt de Brocéliande abrite la seule église au monde consacrée à la **légende du Graal**. Simple et dépouillée, vêtue de schiste pourpre, elle réunit, par la volonté d'un prêtre hors du commun, l'abbé Gillard qui la restaura en 1942, la mémoire des Celtes, la religion chrétienne et les récits de chevalerie. Au cœur du village de **Tréhorenteuc**, elle offre un ensemble mythique et mystique tout à fait exceptionnel. Passer la porte de ce sanctuaire, c'est pénétrer la véritable aventure qu'offre **Brocéliande** mais réussirez-vous à déchiffrer tous ces symboles ?

Visites libres ou guidées sur réservation.

◆ Informations : 02 97 22 36 43



LE SAVIEZ-VOUS ?

On le voit à Paimpont ou à Tréhorenteuc mais aussi à Concoret, à Campénéac, à Plélan-le-Grand ou encore à Saint-Péran. Il est partout ! De quoi s'agit-il ? Du **schiste pourpre** ! Cette pierre rouge **emblématique du massif de Brocéliande est omniprésente**. Sur les maisons, les châteaux, les églises ou les murs des villages, c'est un **véritable marqueur** de Brocéliande !



L'ABBAYE DE PAIMPONT

D'après les légendes, une première communauté religieuse aurait été fondée au VII^{ème} siècle par Saint Judicaël. L'abbaye est aujourd'hui **l'un des plus imposants bâtiments religieux** du pays de Brocéliande... Entrez dans ce lieu chargé d'histoire et de spiritualité. Admirez **ses charpentes, ses statues, chaires ou retables** ; le bois est omniprésent. Sa présence témoigne du passé de l'abbaye. C'est le bois qui fait de l'abbaye **un lieu unique**... Celle-ci se visite toute l'année. Et durant l'été, vous pourrez admirer le magnifique trésor de l'abbaye !

LE MOULIN DE TRÉMEL

Immergez-vous dans le monde de la meunerie. **Le petit-fils du dernier meunier vous raconte comment fonctionnait le moulin** (les engrenages, les poulies, le tri des grains, les meules de pierre...), le quotidien du meunier, ses activités annexes ainsi que la vie à la campagne néantaise aux siècles passés...une agréable balade sur les traces de nos ancêtres !



Une découverte pour les jeunes, des souvenirs pour les plus anciens... au cœur d'un moulin en rénovation. Unique...

◆ Informations :

02 97 93 08 90

moulindetremel.wordpress.com

AUX ALENTOURS DE PAIMPONT



◆ L'abbaye de Paimpont



À L'ORÉE DE BROCELIANDE, PAIMPONT VOUS OUVRE SES SECRETS.

Terre de légendes et d'histoire, la commune révèle un **patrimoine naturel et architectural remarquable** : une destination où forêt, héritage et paysages se vivent à chaque pas.



OFFICE DE TOURISME
de Brocéliande à Paimpont
02 99 07 84 23



◆ Brocéliande, la Porte des Secrets



◆ Le Chêne des Hindrés



◆ Le Festival du Roi Arthur

RESPIREZ, SAVOUREZ, DÉCONNECTEZ...

Entre Bréal-sous-Montfort et Paimpont, ce territoire, **porte d'entrée en Brocéliande**, regorge de trésors. Ici, on prend le temps : flânez dans des villages aux **maisons de pierres rouges**, plongez dans l'univers de Brocéliande et laissez-vous déconnecter... Entre bois et campagne, **festivals vibrants, saveurs locales et patrimoine fascinant**, chacun y trouvera son petit graal. Randonnées contées, balades pieds nus, glaces fermières, spectacles et bières artisanales rythmeront votre séjour. Repartez le cœur léger et la tête pleine de souvenirs à savourer !



JOURNÉE PARFAITE À PAIMPONT & ALENTOURS ...

- ◆ **9H30** Découvrir « Brocéliande, la Porte des Secrets » à Paimpont, un **parcours-scénographique** qui vous emporte dans l'univers merveilleux de la forêt de Brocéliande
- ◆ **11H00** Poursuivre votre voyage en Brocéliande et allez **admirer** un chêne remarquable plusieurs fois centenaire en vous promenant sur la « Boucle des Hindrés », dans la forêt domaniale de Paimpont
- ◆ **12H30** Se restaurer dans l'une des **propositions culinaires gourmandes** du territoire
- ◆ **14H30** Chiner une création ou un souvenir dans les **échoppes** de Paimpont ou Plélan-le-Grand
- ◆ **17H00** Pour terminer la journée, s'amuser à **tester vos 5 cinq sens** dans l'obscurité ! Chez SENSAS Rennes, à Bréal-sous-Montfort



TEMPS FORTS

TERRE DE FESTIVALS

- ◆ **FESTIVAL DE LA PHOTOGRAPHIE**
Les 4 et 5 avril à Bréal-sous-Montfort
- ◆ **FÊTONS LA BIODIVERSITÉ EN BROCELIANDE**
Les 27, 29, 30 et 31 mai sur le territoire de Brocéliande Communauté
- ◆ **LA GALLÉSIE EN FÊTE**
Les 27 et 28 juin à Monterfil
- ◆ **LE FESTIVAL ET DIRE ET OÙISSANCE**
Du 26 juin au 5 juillet sur le territoire de Brocéliande Communauté
- ◆ **LES ESTIVALES DES JARDINS DE BROCELIANDE**
Du 12 juillet au 16 août à Bréal-sous-Montfort
- ◆ **LE FESTIVAL DU ROI ARTHUR**
Les 21, 22 et 23 août à Bréal-sous-Montfort
- ◆ **LE FESTIVAL DES CHARDONS ARDENTS**
Les 18, 19 et 20 septembre à Plélan-le-Grand



L'abbaye de Paimpont

BALADE POÉTIQUE À L'ÉTANG DE L'ABBAYE

Au fil des saisons, sur un parcours de 2 ou 4km créé par le département d'Ille-et-Vilaine, flânez entre eau et forêt, **observez l'abbaye** au travers de la brume caressant l'eau, cherchez les « petits habitants » des souches biscornues, aventurez-vous sur les **pas japonais** traversant la tourbière, un espace rare et sensible. Un petit détour par la **Grotte Notre-Dame-de-Paimpont** et ses jardins d'eau s'impose pour profiter d'une bulle de sérénité.

BALADE NATURE

Profitez d'un moment hors du temps à bord d'une authentique calèche **privatisée**. Au rythme du cheval, laissez-vous emporter par les histoires de sorcières, korrigans et autres créatures mystérieuses qui peuplent Brocéliande. De 1 à 8 personnes, cette activité offre des instants privilégiés, propices à l'échange, à l'écoute et à la contemplation. La balade se fera à travers sous-bois et bocages, aux alentours du charmant hameau de Folle Pensée (commune de Paimpont).



◆ **Les Calèches de Barenton - Pour tous publics. Ouvert toute l'année, sur réservation. Informations : 06 64 92 90 70**

BASE NAUTIQUE

Canoë-kayak et pédalos sur l'étang de Paimpont : passez un moment loin de l'agitation, entre eau, ciel et forêt, avec l'une des plus belles vues sur l'abbaye ! Une occasion unique de partager un moment en famille ou entre amis tout en découvrant la richesse de cet **étang classé espace naturel sensible**.



◆ **Association BLOB (Biodiversité et Loisirs en Brocéliande) Informations : 07 43 34 04 52 - colibris-wiki.org/blob-broceliande/?Accueil**

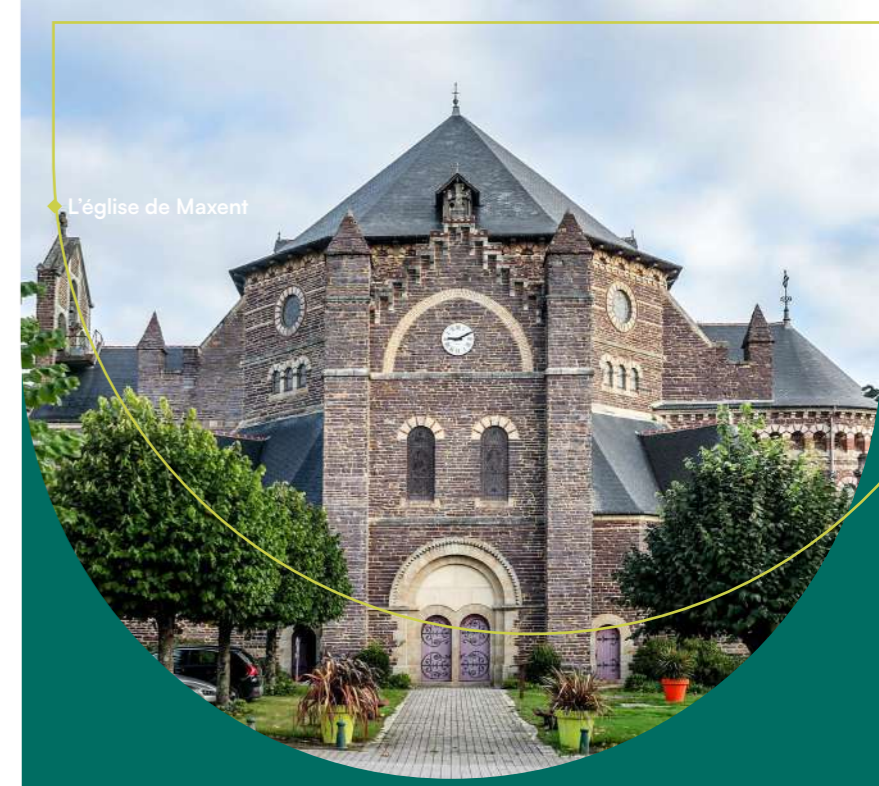
CÔTÉ EXPO

« Brocéliande, la Porte des Secrets » organise dans sa **galerie ouverte toute l'année** des expositions au rythme des saisons : des illustrateurs inspirés par la féerie et le merveilleux de Brocéliande ou encore des photographes capables de capter les différentes couleurs de la forêt, de capturer l'instant fugace des animaux qui y habitent... Autant de **témoignages artistiques des ressources de notre territoire**.

◆ **Salle des expositions « Brocéliande, la Porte des Secrets » à l'office de tourisme de Brocéliande, Paimpont. Informations : 02 99 07 84 23 - broceliande-laportedessecrets.com**



L'abbaye de Paimpont accueille différentes expositions à partir du printemps, en partenariat avec : Brocéliande, la Porte des Secrets pour **une exposition de dessins par Denez Prigent en avril et en mai** ; L'association du **Centre Culturel de l'abbaye** pour une exposition à partir de **juin** ; L'association **ARTBRO** pour une exposition en **juillet et en août**.



L'église de Maxent

ÇA BOUGE DANS NOS BOURGS !

LES MARDIS : RDV À MAXENT !

Chaque mardi soir de l'été, apportez couverts, gobelets et votre envie de danser, goûter et de profiter d'une **ambiance chaleureuse d'une fête de village** : les mardis de Maxent-Fête, ce sont des produits du terroir à manger, des crêpes à déguster et l'occasion de faire le plein de son panier gourmand. Les enfants peuvent galoper en toute sécurité dans l'aire de jeux juste à côté et surtout, faire des **rondes endiablées au son des concerts** de musiques d'ici et d'ailleurs.

◆ **Informations : marche.bzh/Les-Mardis-de-Maxent-Fete**



PAIMPONT

Entouré par la forêt de Brocéliande, le bourg de Paimpont est une cité remarquable par son patrimoine : l'abbaye du XIII^{ème} siècle au bord de l'étang, ses maisons typiques aux pierres de schiste rouge, signe de la **présence du fer en Brocéliande**. Il y règne une atmosphère bien particulière **entre charme et authenticité**.

Autour de l'étang, **une balade poétique** au coeur de la nature vous attend. On vous conseille cette promenade au lever du soleil quand la brume se dissipe pour révéler **les couleurs de la nature**.

Après avoir visité « **Brocéliande, la Porte des Secrets** », découvrez également les nombreuses boutiques de Paimpont et rencontrez les artistes et artisans qui puisent leur inspiration en forêt.

COUP DE CŒUR !

Dévrig Bouillet invite à découvrir la forêt de Brocéliande en trail à travers des sorties accessibles à tous, y compris aux débutants. Pensés pour s'adapter aux rythmes et aux envies, **les parcours mêlent activité physique, bien-être et immersion dans le patrimoine naturel, pour explorer la forêt autrement**.

◆ **Informations : 06 63 52 56 32 - galoupa.fr**



P'TIT CONSEIL

« **Panier des vacances** » : commandez sur Clic ta Bérrouette et faites votre drive fermier paysan ! A récupérer à La Ferme de l'Hôtié à Paimpont.

◆ **Informations : clictaberouette.com**



LE JARDIN ENCHANTÉ À BRÉAL-SOUS-MONTFORT

Chaque hiver depuis 2008, Bréal-sous-Montfort s'illumine à l'occasion du Jardin Enchanté, **un rendez-vous devenu incontournable à l'approche de Noël**. La commune invite petits et grands à vivre une soirée hors du temps, mêlant feu d'artifice, conte de Noël et balade nocturne féérique. Véritable lancement des fêtes de fin d'année, le Jardin Enchanté rassemble et fait battre le cœur de Bréal-sous-Montfort au rythme de la magie de Noël.



◆ Boucle pédestre «Plélan, autrefois»
La Motte Salomon

PLÉLAN-LE-GRAND

Ce Village-Étape® dynamique et situé à proximité de Paimpont, vous propose de faire une halte découverte pendant votre séjour en Brocéliande. Cette **charmante ville fleurie** aux maisons habillées de rouge, typiques du pays vous offre un bon nombre d'activités pour parfaire vos vacances. On y va pour :

- ◆ Son offre commerciale importante, de qualité et diversifiée
- ◆ **Son marché coloré du dimanche matin**, le plus grand d'Ille et Vilaine. Un plaisir pour les yeux et pour flâner ! On se laisse vite attirer par les produits de qualité proposés par les marchands et qui s'étalent sous nos yeux
- ◆ **Sa boucle n°150 « Plélan, autrefois »** qui vous permet de découvrir le patrimoine historique de la commune. Le lavoir de Béniguet, la Motte dite de Salomon, le hameau du Gué, les anciennes halles de Plélan-le-Grand, autant d'endroits patrimoniaux qui ponctueront votre marche. Balade de 3,5km / 1h30
- ◆ **L'étang de Trégu**, un endroit parfait pour une pause nature ou un pique-nique improvisé !
- ◆ Sa piscine extérieure pour vous rafraîchir (ouverte en juillet et en août)



◆ Marché de Plélan-le-Grand

EXPLORER À VÉLO

Faites défilé le paysage en vous aventurant en forêt avec **les vélos à assistance électrique** de Brocéliande Bike. Aidés par un petit moteur, vous **parcourez les routes et aurez accès aux sites légendaires**, les cheveux au vent et sans effort ! Un compromis ludique et écologique entre randonnée et déplacement en voiture !

◆ **Brocéliande Bike à Paimpont**
Informations : 06 45 41 59 88 - broceliande.bike



Pour **entretenir et réparer** votre vélo, n'hésitez pas à confier votre fier destrier aux mains expertes de Fred !

◆ **Dzumac à Plélan-le-Grand**
Informations : 02 99 61 28 33 - dzumac.com

Les liaisons cyclables : Il est possible de se déplacer à vélo entre les communes de **Plélan-le-Grand, Saint-Péran et Treffendel** mais aussi entre **Saint-Thurial et Bréal-sous-Montfort** !

◆ **Informations** : cc-broceliande.bzh



Retrouvez ici toutes les infos **mobilité douce** !



La boutique de producteurs « **Terroir et Compagnie** » vous accueille et vous propose des produits frais, BIO et locaux.
◆ **Informations** : 09 71 38 63 75
2 ter rue de Montfort, Plélan-le-Grand

COUP DE CŒUR !

AU PRÉ DE LA TERRE

Stéphanie et Kévin vous ouvrent les portes de leur ferme familiale bio, où le lait des vaches Pie Noir est transformé sur place en savoureux produits. Fabriqués avec passion, ils séduisent les gourmets, notamment avec le « **Beurre de Mémé** », médaillé d'argent au **Concours International de Lyon**. Vente à la ferme (Le Pas Mainguy à Plélan-le-Grand) : les samedis de 10h à 13h.

◆ **Informations** : 06 84 20 31 84
aupredelaterre.fr



PLUS ON EST DE FOUS, PLUS ON RIT !



LES JARDINS DE BROCÉLIANDE

Prenez le temps dans un lieu où tous les sens s'éveillent : les Jardins de Brocéliande ! **Amoureux du grand air**, profitez de 24 hectares pour gambader pieds nus, écouter, respirer... Modèle de développement durable, les jardins favorisent l'insertion de personnes en situation de handicap. Découvrez des **univers floraux anglais, asiatiques ou locaux**. **Lilas, roses, iris, dahlias...** Hissez-vous dans les arbres pour une rando-canopée. En famille, profitez d'événements culturels, expositions ou arts de la rue !

◆ **Informations** : 02 99 60 08 04 - Bréal-sous-Montfort
jardinsdebroceliande.fr



SENSAS RENNES

Vivez une **expérience immersive** avec SENSAS Rennes, l'échappée game où vos **cinq sens** sont mis à l'épreuve ! Explorez, touchez, écoutez, sentez et goûtez pour relever des défis sensoriels. Chaque amulette gagnée devient un don pour une association aidant les personnes en situation de handicap. **Alliez fun et solidarité** !

◆ **Informations** : 07 48 11 23 43 - Bréal-sous-Montfort - rennes.sensas.top



CHOUETTE, IL PLEUT !

Dans un programme de vacances souvent bien rempli, il est impératif de se garder une pause détente et culture ! Une recommandation tout public ! Voici des activités parfaites lorsqu'il pleut en Brocéliande :



Spa du Relais de Brocéliande

Accolé à l'hôtel-restaurant au centre de Paimpont, détendez-vous et reposez-vous après une bonne balade dans cet espace bien-être ! **Hammam, jacuzzi, espace relaxation, salle de gommage et soins du corps et du visage**. Profitez d'une belle parenthèse enchantée pendant vos vacances.

◆ **Informations** : 02 99 07 84 94 - spa-broceliande.fr

Café Librairie La Clef des Mondes

La Clef des Mondes vous accueille dans une ambiance cosy. Morgane & Annegret, nos deux coopératrices libraires, y préparent **chocolats chauds, cafés, thés et gâteaux maison**. Profitez aussi de leurs conseils en **BD et romans graphiques** sur la nature, la société et le voyage!

◆ **Informations** : 09 52 05 82 67
14 Place de la République, Plélan-le-Grand



Les cinés

Deux cinémas proposent des diffusions cinématographiques **Art et Essai**, Jeune Public ou encore des **soirées à thème toute l'année** pour vous divertir de cet art si populaire :

◆ **L'Hermine à Plélan-le-Grand** - cinema-hermine.fr
◆ **La Bobine à Bréal-sous-Montfort** - cinelabobine35.fr

◆ MONTENEUF ET SES ENVIRONS



◆ Menhirs et Landes de Monteneuf



◆ Prieuré Saint-Etienne



OUVREZ GRAND VOS YEUX ET VOS OREILLES, TOUT UN TAS DE SECRETS BIEN GARDÉS SONT SUR LE POINT DE VOUS ÊTRE RÉVÉLÉS.

À quand remontent les Menhirs et que signifient-ils ?
Que trouver dans la Réserve naturelle régionale ?
Qui sont les « chevaliers » de Guer ?
Où se trouve la chapelle la plus ancienne du Morbihan ? Tournez donc la page pour le découvrir !



◆ Réserve naturelle régionale des landes et mégalithes de Monteneuf



◆ Menhirs et Landes de Monteneuf

SITUÉS AUX PORTES DE LA FORÊT DE BROCÉLIANDE, MONTENEUF ET SES ENVIRONS CACHENT DES TRÉSORS NATURELS, HISTORIQUES ET INSOLITES !

Tandis que ses paysages colorés vous apaiseront, les traces de son passé réveilleront votre âme d'explorateur. Quoi qu'il en soit, ce territoire tout en contraste ne vous laissera pas de marbre.



OFFICE DE TOURISME
de Guer
02 99 08 21 75



CHECK-LIST VACANCES AU TOP !

- ◆ S'aventurer sur les chemins de la Réserve naturelle et tendre l'oreille
- ◆ Rencontrer les géants de pierre lors d'un voyage préhistorique
- ◆ Devenir le meilleur voyajoueur !
- ◆ S'offrir un dîner étoilé à Guer
- ◆ Assister à un concert un soir d'été dans la chapelle du Prieuré



TEMPS FORTS

- ◆ **LA FÊTE DE LA NATURE**
Les 23 et 24 mai
- ◆ **MORBIHAN GRANDEUR NATURE**
Les 30 mai, 24 juillet et 3 octobre
- ◆ **JOURNÉES EUROPÉENNES DE L'ARCHÉOLOGIE**
Les 13 et 14 juin
- ◆ **LES MARDIS DE LA GARE**
Tous les mardis en juillet et août
- ◆ **LE TRIOMPHE DE SAINT-CYR**
Le 25 juillet
- ◆ **LES CONCERTS DU PRIEURÉ**
Chaque jeudi du 16 juillet au 20 août
- ◆ **DANSE ET MUSIQUE BRETONNE - KENLEUR TOUR**
Le 17 juillet
- ◆ **JOURNÉES EUROPÉENNES DU PATRIMOINE**
Les 19 et 20 septembre

LA RÉSERVE NATURELLE RÉGIONALE DES LANDES ET MÉGALITHES DE MONTENEUF



P'TIT CONSEIL

◆ **Jeux de piste** en autonomie sur le site des Menhirs et Landes de Monteneuf ! On retrouve de mystérieuses traces dans la Réserve, venez percer le mystère ! Départ et livret à l'accueil des Menhirs et Landes.



Plongez dans la lande piquetée d'ajoncs et prenez le temps d'**observer**, d'**écouter** et de **ressentir** la **sérénité** de cet **espace naturel, rare et fragile**. En effet, la Réserve abrite une **multitude d'espèces** emblématiques, souvent protégées, comme l'**Engoulevent d'Europe**, le **Triton marbré** ou la **Vipère péliade**.



Venez découvrir les merveilles de la Réserve naturelle régionale ! Au fil des saisons, notre équipe de médiation vous emmène à la découverte de cette nature (extra)ordinaire !

Partez en **Safari à la loupe** et observez la multitude de petites bêtes qui vivent dans notre sol, sont-elles vraiment si vilaines ? Munissez-vous de vos jumelles pour **observer les oiseaux** qui peuplent la Réserve. Ou encore dépassez vos préjugés en vous plongeant dans la peau des reptiles qui, finalement, n'ont rien de méchants et sont encore trop méconnus.

On n'oublie pas les petits ! Spécialement conçue pour les 3-6 ans, une **balade contée** rythme leurs pas à travers la Réserve.



◆ **Découvrez la réserve autrement à travers les saisons avec nos podcasts**

COUP DE CŒUR!

Au cœur du **village de Monteneuf**, à deux pas de la Réserve naturelle, **une auberge pas comme les autres** vous promet de merveilleux instants **en famille** et **entre amis**. Les accros du pion et les fanatiques du dé seront comblés par les **800 jeux**, venus des **quatre coins du monde**. Dedans ou dehors, **jeux de réflexion**, de **plateau** ou d'**adresse**, il y en aura pour **tous les âges** et **tous les goûts**. On y joue et on y dort ! L'auberge est aussi un **hôtel ludique** et **écologique**.

◆ **L'Auberge des Voyageurs**
Informations : 02 97 93 22 18 - auberge-des-voyageurs.com



◆ Collier de corail



LES MENHIRS DE MONTENEUF

Au cœur de la Réserve naturelle régionale des landes et mégalithes de Monteneuf, découvrez plus de **500 menhirs**, dont **42 dressés** qui font de ce site, un lieu exceptionnel. Inscrits aux « **Monuments Historiques** », les Menhirs de Monteneuf remontent à plus de 4500 à 3000 ans av. JC et forment **7 files orientées est-ouest**.

En accès libre toute l'année, le site s'anime durant les vacances de printemps, d'été et de la Toussaint.

Notre équipe vous invite à imaginer la vie des hommes et des femmes du Néolithique, à expérimenter **les gestes des artisans de la Préhistoire**, et comprendre la présence de ces mégalithes. Mais également à partir à la **découverte des merveilles de la Réserve** et de sa multitude d'habitats et d'espèces.

◆ **Visites guidées et ateliers :**
02 97 93 26 74 - menhirsmonteneuf.fr



LE SAVIEZ-VOUS ?

Menhir signifie « **Pierre debout** » en **breton**, tandis que **dolmen** fait référence à une « **table de pierre** ».



◆ **Sur la piste de «Petit Caillou»**

Le néo dans tous les sens ! Une découverte atypique du site néolithique. **Déambulation ludique et sensorielle autour des géants de pierres du Néolithique.**

Et pour les petits alors ? Partez sur **la piste de « Petit Caillou »** et aidez-le à retrouver son chemin ! Pour les enfants de 3 à 6 ans.

PLUS ON EST DE FOUS, PLUS ON RIT !



◆ SAINT-MALO-DE-BEIGNON

LE JARDIN DES ÉVÊQUES

Minute papillon ! Prenez le temps de flâner dans le **Jardin des Evêques**. Ce paisible coin de verdure en accès libre situé à Saint-Malo-de-Beignon, vous charmera grâce à son ancienne serre, sa fontaine et les vestiges de son moulin. Vous aurez sûrement un peu de compagnie : paons, oies et canards adorent ce petit jardin à la française !



◆ GUER

LE MYSTÈRE DE LA STATUETTE MALÉFIQUE ESCAPE GAME

Le Cabinet Mirifique est ouvert pendant les vacances scolaires (Pâques, été et Toussaint) de 10h à 18h sauf le mercredi et le vendredi matin. Fermé le dimanche et le lundi. Hors vacances scolaires, sur réservation uniquement.

◆ Informations : 06 32 08 12 23
cabinet-mirifique.wixsite.com/archives



◆ AUGAN

LE CHAMP COMMUN

Le Champ commun est un lieu vivant et solidaire dédié au plaisir, au partage et aux services de proximité. Bar-café-concert, restaurant et épicerie rythment la vie du lieu, tandis que son auberge de 25 couchages, labellisée Accueil Vélo et Rando Accueil, accueille les visiteurs à deux pas de la voie verte, près de Ploërmel et de Brocéliande, pour un séjour convivial, autonome ou animé.

◆ Informations : 02 97 93 48 51 - lechampcommun.fr



◆ GUER

LE MUSÉE DE L'OFFICIER ET L'ACADÉMIE MILITAIRE DE SAINT-CYR COËTQUIDAN



Guer abrite les chevaliers des temps modernes au sein de son académie militaire. En effet, c'est ici qu'est formé l'ensemble des officiers de l'armée de Terre. Vous êtes curieux ? Le seul moyen d'y entrer, c'est par son musée ! Férus d'histoire et amateurs de Beaux-Arts, retracez l'Histoire de la France grâce à une collection de plus de 2000 objets rendant hommage à la bravoure et au sens du devoir.

◆ Informations : 02 97 70 77 49 - museedelofficier-asso.fr



LE SAVIEZ-VOUS ?

Située devant le musée, la Cour Rivoli est la cour d'honneur de l'Académie militaire. En son centre, trône la statue du Général Marceau, héros de la Révolution française. Par tradition, il est interdit de marcher sur les pavés de cette cour, sauf pour les cérémonies qui y sont organisées !

◆ AUGAN



P'TIT CONSEIL



◆ En empruntant la voie verte Ploërmel-Guer, n'hésitez pas à faire quelques petits détours. De nombreux coins emplis de charme vous tendent les bras, comme le moulin du « Cul Blanc » situé au bord de l'Oyon à Augan. Son nom plutôt cocasse viendrait du meunier de l'époque qui avait tendance, en fin de soirée, à s'asseoir sur ses sacs de farine !

ANIMATIONS ESTIVALES BASE DE LOISIRS



Tout au long de l'été, la base de loisirs s'anime : découverte de la navigation préhistorique, balade contée et créative en pleine nature, danse et musique bretonnes avec le Kenleur Tour, sans oublier une séance de cinéma en plein air. Une programmation variée pour profiter pleinement de l'été.

◆ Informations : consultez l'agenda en ligne



COUP DE CŒUR !

LE RESTO ÉTOILÉ TIEGEZH

Un lieu parfait pour faire danser vos papilles ! À Guer, le chef étoilé Baptiste Denieul vous proposera une expérience gastronomique de haut vol ; le tout dans une ambiance chaleureuse et familiale.

◆ Réservation : 02 97 22 00 26 - maisonatiegezh.fr

◆ GUER

PRIEURÉ SAINT-ÉTIENNE



Dans la campagne de Guer, se trouve l'un des secrets les mieux gardés de notre territoire... le Prieuré Saint-Etienne ! Situé à deux pas de la voie verte et surplombant la vallée de l'Oyon, ce lieu préservé est idéal pour une pause découverte.

Ce site historique remarquable abrite la plus ancienne chapelle du Morbihan, classée Monument Historique ! (X-XIIème siècle).

Vestiges gallo-romains, statues en bois polychrome, peintures murales étonnantes, le site saura vous surprendre !

◆ Tout l'été : concerts, ateliers, visites, expos.
Découvrez le programme complet sur : menhirmonteneuf.fr
Informations : prieure@oust-broceliande.bzh 02 97 93 26 74



AU FIL DU CANAL DE NANTES À BREST



UNE SOURCE D'HARMONIE ENTRE L'EAU, LA TERRE ET LA PIERRE QUI VA VOUS APAISER...

Initié par Napoléon I^{er} pour désenclaver le centre Bretagne, le canal de Nantes à Brest ne sera achevé qu'en 1842. Après des siècles de transports de marchandises, ses **364 kilomètres** sont aujourd'hui le symbole du **slow tourisme** où l'on découvre l'**art de voyager** en prenant son temps.



OFFICE DE TOURISME
de Josselin
02 97 22 36 43



OFFICE DE TOURISME
de Malestroit
02 99 08 21 75



ZOOM SUR LE CANAL



◆ Guillac



◆ Josselin



◆ Saint-Martin-sur-Oust



◆ Malestroit



DES TRÉSORS À DÉCOUVRIR

À FLANC DE COTEAU, DE SUPERBES SPOTS VOUS INVITENT À ABORDER LE CANAL ET SON HISTOIRE...

De chaque côté du canal, on découvre des villes et villages pittoresques, certaines **Petites Cités de Caractère®** et leur **patrimoine remarquable**. Château, écluses, maisons à colombages, nature préservée... sont autant de trésors que vous découvrirez le long du canal, à travers des **activités** nautiques, **balades** bucoliques à pied, à cheval ou à vélo le long de la Vélodyssée, ou encore à bord d'un bateau.

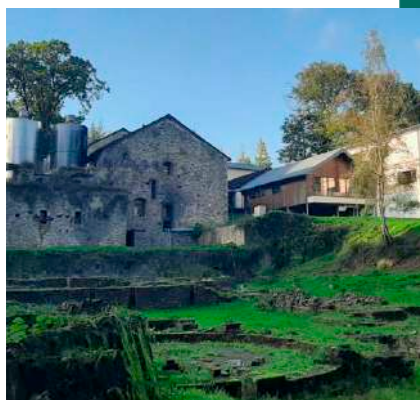
VOYAGER AU FIL DU CANAL



GUÉGON

VOUS CHERCHEZ UN ENDROIT AU CALME POUR PASSER UN BON MOMENT EN FAMILLE ?

Direction la commune de Guégon à la base du Rouvray, située au bord du canal. Sur place, aire de jeux et bains de soleil vous attendent. Pour un pique-nique ou une partie de pêche au cœur de la nature, c'est le spot idéal !



VAL D'OUST

DÉCOUVREZ L'UNE DES PREMIÈRES BRASSERIES BRETONNES :

Inspirée par l'histoire et les légendes celtiques, la Brasserie Lancelot est l'une des premières brasseries bretonnes à avoir vu le jour en 1990. Créées par Bernard Lancelot le bien nommé, ces bières artisanales et issues de notre terroir, sont fabriquées sur le site de la Mine d'Or au val d'Oust. À noter qu'elles ont d'ailleurs été récompensées de multiples fois (la classe, n'est-ce pas ?).

◆ Boutique ouverte au public toute l'année

Informations : 02 97 74 74 74 - brasserie-lancelot.bzh

* À consommer avec modération, bien évidemment !



MALESTROIT

DÉCOUVREZ CELLE QUE L'ON SURNOMME LA PERLE DE L'OUST :

À la croisée du canal de Nantes à Brest et de la voie verte n°3, Malestroit, chaleureuse Petite Cité de Caractère® dévoile un centre médiéval riche en trésors. Toutes les ruelles mènent au canal et à son chemin de halage, véritable bouffée d'oxygène où l'on flâne, pique-nique et se balade à pied, à vélo ou en bateau, en famille ou entre amis, toute l'année.

VOIR PAGE 40 pour Malestroit et alentours.



◆ POUR TOUT SAVOIR
sur le canal

JOSSELIN

FAITES UN SAUT DANS LE PASSÉ AVEC CETTE VILLE MÉDIÉVALE :

Bâtie au XI^{ème} siècle sur un éperon rocheux dominant l'Oust, Josselin a marqué l'histoire bretonne. Cette Petite Cité de Caractère® allie patrimoine architectural et nature apaisante. Josselin a de quoi séduire. D'abord avec le canal où promeneurs et cyclistes peuvent arpenter un chemin de halage animé et profiter des nombreuses embarcations du quai fluvial pour se balader.

VOIR PAGE 34 pour Josselin et alentours.



MONTERTELOT

Bucolique et plein de charme, Montertelot est un village fleuri aussi paisible que le canal qui le traverse. Halte prisée par les camping-caristes, les pêcheurs et les itinérants, ce village propose tous les services nécessaires pour faire une pause ressourçante.



SAINT-MARTIN-SUR-OUST

PRENEZ LE TEMPS DE FAIRE UNE PAUSE :

Profitez d'une promenade en forêt, le long du canal, ou partez à la découverte de son patrimoine historique sans oublier sa cidrerie artisanale Le Clos de la Ruadaie dont leur cidre bio doux a obtenu la médaille d'Or au Concours Général Agricole 2025.

Ici vous pourrez également louer un bateau pour découvrir les plaisirs de la navigation.



LA GACILLY

PRENEZ LE LARGE SUR LA RIVIÈRE DE L'AFF :

Depuis le canal, rejoignez la paisible rivière de l'Aff, idéale pour des balades en canoë ou bateau électrique. Faites une pause au marais de Glénac, un écosystème préservé entre terres et eaux. Puis, cap au nord vers La Gacilly, charmant village où de nombreux artisans vous attendent.

VOIR PAGE 46 pour La Gacilly et alentours.



EN ITINÉRANCE

Que ce soit à bord d'un bateau, à vélo ou à pied, on vous garantit tant des **vacances sereines** et **apaisantes** que de **somptueux paysages** (le must c'est au coucher ou lever du soleil). Passez les **écluses**, visitez une **ville de caractère**, un **château aux abords de votre chemin**, faites une pause à l'ombre d'un saule et imprégnez-vous des **richesses du territoire**, dans le respect des habitants qui vous le rendront bien.

Le long du canal, vous trouverez une multitude d'offres d'hébergement : campings, hôtels, gîtes, maisons d'hôtes, mais aussi **hébergements insolites** pour vivre une expérience unique.

Pour que chaque étape soit une pause agréable et sans contrainte, le **label Accueil Vélo** garantit aux cyclotouristes un hébergement pensé pour eux. Stationnement sécurisé, équipements adaptés, conseils avisés sur les itinéraires et services dédiés : tout est prévu pour **repartir en pleine forme** dès le lendemain.

Que vous cherchiez une halte confortable ou un cadre plus atypique, ces établissements vous accueillent avec le souci de rendre votre voyage fluide et ressourçant. **Une promesse de sérénité** pour savourer pleinement chaque coup de pédale !

COUP DE CŒUR !

Vivez une expérience atypique sur l'eau avec un séjour insolite au cœur de la Bretagne avec **Ti War An Dour !**

Ces maisons flottantes toutes équipées vous permettront de profiter du canal et de Josselin à proximité, avec toutes les commodités pour rendre votre séjour original et agréable.

◆ Hébergement insolite et location de bateaux et de vélos électriques

Informations : 07 64 09 12 06 - tiwarandour.bzh

À COUP DE PÉDALES

Enfourchez votre plus belle **bicyclette** et filez le long du canal. C'est parti, faites défiler les paysages de ce canal imaginé par Napoléon I^{er}. Le chemin de halage du canal de Nantes à Brest, parcouru par la **Vélodyssée**, est une **voie royale** pour ceux qui rêvent de découvrir à leur rythme et sans effort, une Bretagne intérieure aux multiples visages.



La voie verte n°3 relie Saint-Malo au nord, à la presqu'île de Rhuys dans le Golfe du Morbihan, plus au sud. L'itinéraire croise le **canal** à 3 reprises entre **Guillac** et **Malestroit**. C'est cet itinéraire qu'il vous faudra emprunter si vous souhaitez vous rapprocher de la forêt de Brocéliande et ses légendes. Le parcours est très sécurisé car en site propre entre Maunon et Questembert.



◆ **TOUTES LES INFOS** pour se balader le long du canal



SUR L'EAU

Sous la chaleur bretonne (attention, on vous voit sourire), le **canal de Nantes à Brest** vous offre une parenthèse de fraîcheur. Pour cela rien de plus simple, **suivez le fil de l'eau** et partez pour une **échappée belle** au cœur d'une **nature étonnante**.

Quelle que soit votre façon de **découvrir le canal**, prenez le temps de vous arrêter près d'une de nos écluses et assistez à un **ballet insolite**. Vous voyez ce bateau qui approche ? L'éclusier l'a repéré et actionne le mécanisme de son écluse. L'eau remonte lentement mais sûrement et la discussion s'installe avec les passagers. Les portes s'ouvrent, les manœuvres s'enchaînent et l'eau redescend. Vous saluez le **capitaine du jour**, échangez quelques sourires avec les moussaillons et les voilà repartis vers **d'autres aventures**.



P'TIT CONSEIL

◆ NAVIGUER EN TOUTE SÉCURITÉ

Le canal est un écosystème à préserver au même titre que la forêt. Quand vous prenez le large, respectez les limites de vitesse et les zones de stationnement pour préserver la faune et les berges du canal.



◆ Glénac

ENVIE DE PRENDRE LE LARGE ?

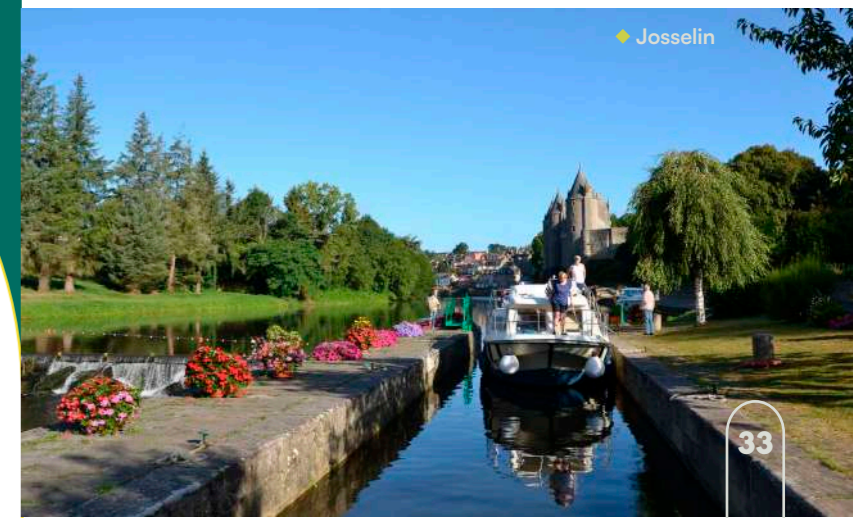
Que vous souhaitiez voguer le temps d'une journée ou partir pour une aventure prolongée, le canal de Nantes à Brest vous invite à une expérience unique au fil de l'eau. Pour une sortie en pleine nature, optez pour une **balade en canoë, en paddle ou en barque** et laissez-vous glisser paisiblement sur l'eau. Pagayez à votre rythme, contemplez les paysages verdoyants et observez la faune discrète qui habite les rives. Une escapade idéale pour s'offrir un moment de détente au plus près de la nature.

Si l'envie d'évasion se prolonge, pourquoi ne pas **prendre la barre d'un bateau sans permis** et partir pour une itinérance de plusieurs jours ?

En toute autonomie, naviguez **au gré des écluses**, faites escale dans des villages pleins de charme et profitez du calme de la navigation douce. Entre découvertes patrimoniales et instants de convivialité au fil du canal, cette aventure hors du temps promet une véritable parenthèse de liberté et de déconnexion.



◆ **TOUTES LES INFOS** pour naviguer sur le canal



◆ Josselin

JOSSSELIN ET ALENTOURS



**POUR DES VACANCES ENTRE CULTURE ET NATURE,
VOUS ÊTES AU BON ENDROIT !**

Demeures d'exception, jardins merveilleux, randonnées bucoliques, monuments et festivités historiques... Autour de Josselin, vous trouverez l'alliage parfait du patrimoine et des activités au grand air.



◆ Château de Josselin



OFFICE DE TOURISME
de Josselin
02 97 22 36 43



JOURNÉE PARFAITE À JOSSELIN :

- ◆ **9H00** Déambuler au cœur du **bois d'amour** aux aurores et profiter du réveil de la nature
- ◆ **10H00** Admirez les **authentiques maisons à colombages** et leur palette de couleurs chatoyantes
- ◆ **12H00** Découvrez le **canal** autrement avec une **balade en canoë** et s'arrêter pour pique-niquer sur l'île de Beaufort
- ◆ **14H00** Traverser les **époques** et les **courants architecturaux** en visitant le **château**
- ◆ **16H00** Monter au **sommet du clocher** pour découvrir un **panorama** à couper le souffle
- ◆ **18H00** Dénicher une **création** dans l'une des nombreuses **boutiques artisanales**



QU'IL EST BON DE PLONGER DANS L'HISTOIRE

ET LE QUOTIDIEN DES GENS D'ICI... ALORS FAITES-LE À VOTRE RYTHME !

La **Petite Cité de Caractère®** et ses alentours regorgent de **pépites patrimoniales** comme le grandiose **Château de Josselin** ainsi que d'**activités dynamiques** allant de la **tyrolienne** à l'**escape game**. Mais ici, on prend également le temps de discuter avec les artisans, de vivre paisiblement à la cadence du **canal** et de rêver aux **contes de fées** car nombreuses sont les **légendes** qui animent le **pays**.



◆ Détail de maisons à colombages



◆ Maisons à colombages de Josselin



TEMPS FORTS

- ◆ **FESTIVAL DE THÉÂTRE**
Du 13 au 16 mai
- ◆ **BRETAGNE ACCESSIBLE AU FIL DES CANAUX**
Le 27 mai
- ◆ **FESTIVAL DE L'OUST**
Les 3 au 4 juillet
- ◆ **FESTIVAL MÉDIÉVAL**
Le 14 juillet
- ◆ **FESTIVAL LE SONNEUR EST DANS LE PRÉ**
Le 5 septembre
- ◆ **PARDON DE NOTRE-DAME-DU-RONCIER**
Le 8 septembre



JOSSÉLIN ET SON CHÂTEAU



Surplombant la **vallée de l'Oust** du haut de son **rocher**, la **Petite Cité de Caractère** fut fondée au début du **XI^{ème} siècle** par le **seigneur Guéthenoc**, qui lui donna le nom de son fils : **Josselin** (on lui pardonne cet excès d'amour pour sa descendance). S'ensuit un défilé de **grands noms** et d'**intrigues** jusqu'à la **famille de Rohan**, heureuse propriétaire du **château de Josselin** depuis plus de **1000 ans**.

Imposant et majestueux, cet édifice est le fleuron du **patrimoine culturel de Brocéliande**.

Tout en contraste, les **trois tours féodales du château**, cohabitant avec sa **façade Renaissance** finement sculptée, dominent un **élégant parc**. Si vous n'avez pas encore succombé au **parfum des roses**, vous ne pourrez qu'être séduit par l'**intérieur de la demeure**, en particulier **sa bibliothèque** et la **chambre d'Herminie**. Un riche programme d'animations et de visites (visites théâtralisées, concerts, marché de Noël, chasse aux œufs...) rythme l'année afin de redécouvrir le château d'un autre œil. Et pour ceux qui ont conservé leur âme d'enfant, faites un tour du côté du **musée des poupées et des jouets** qui présente une remarquable collection de jouets anciens.

◆ Informations : 02 97 22 36 45 
chateaudejosselin.com 



P'TIT CONSEIL

◆ POUR RÉALISER LA PHOTO PARFAITE, VOICI NOS DEUX SPOTS CHOUCHOUS

Depuis le **canal** en faisant une **balade en bateau électrique**, en **canoë** ou encore en **paddle** (en tâchant de rester stable...) et **du haut du clocher de la basilique** (138 marches, donc autant vous dire que ça muscle le mollet).



UNE CITÉ DE CARACTÈRE

Le château s'intègre parfaitement au milieu du **quartier historique** de la cité qui a conservé tout son **charme médiéval**. Un circuit de visite permet de déambuler de part et d'autre du canal à travers d'étroites ruelles pavées où les maisons à pans de bois aux couleurs chatoyantes (dont la plus ancienne date de 1538 tout de même) côtoient de beaux hôtels particuliers. L'imposante **basilique** trône au cœur de la ville. Ses orgues et le panorama du haut de son clocher mérite un détour, tandis que le **jardin médiéval** est lui propice à la flânerie. La petite cité de caractère est également une source d'inspiration pour les artisans d'art, dont une dizaine expose leurs créations dans leurs boutiques.

◆ Quartier Sainte-Croix



FESTIV'ÉTÉ

Détente, découverte, bonne humeur... Les **Festiv'été** animent la cité millénaire de Josselin, et les bonnes ondes résonnent sur les pavés tout l'été ! Top départ le **14 juillet**, où les reflets du bal et du feu d'artifice scintillent dans le canal. Puis musique, théâtre, cirque... le rendez-vous est donné les mercredis soirs sur la place de la Mairie. Les amateurs d'art flânent au gré des expositions et des ateliers-boutiques des métiers d'art. Habitants de tous les jours comme les visiteurs pour quelques heures, il y en a pour tous les goûts !



ARTS ET ARTISANAT

Josselin inspire les artistes, alors poussez la portes des ateliers et rencontrez des savoir-faire et des artisans passionnés qui modèlent des créations originales. Sculpture, cartonnerie, céramique, maroquinerie, peinture... **admirez et profitez en pour repartir avec un souvenir unique**.



COUP DE CŒUR !

◆ LE FESTIVAL MÉDIÉVAL

On trépigne d'impatience à l'idée de revivre cette expérience immersive qu'est le festival médiéval de Josselin. Alors rendez-vous le **14 juillet** pour une journée festive où les yeux pétillent et les sourires se font communicatifs. **Entre combats de chevaliers, spectacles de troubadours** (Oyez, oyez!), **échoppes médiévales puis rencontres avec créatures et farfadets** des temps lointains, ce festival familiale vous enchantera !



LE BOIS D'AMOUR DE JOSSÉLIN

Josselin est une petite ville où la **nature** n'est jamais bien loin. Outre le **Canal de Nantes à Brest**, qui coule paisiblement en contrebas de son imposant **château médiéval**, le **Bois d'Amour** est un **écrin de verdure** où il fait bon flâner. Collection de **rhododendrons, bambouseraie**, et **zone humide**, cette balade au vert offre également des **aires de pique-nique** et des **jeux pour enfants** dont une tyrolienne.



P'TIT CONSEIL

◆ PAUSE PIQUE-NIQUE À L'ÉCLUSE DE BEAUFORT

À quelques pas du centre historique de Josselin, l'île de Beaufort vous plonge au cœur de la nature. Il suffit de franchir l'écluse pour rejoindre l'île et son moulin où des tables de pique-nique et bain de soleil permettent de se détendre.

LÉGENDES ET CONTES



L'Histoire et la légende sont étroitement liées. Ici et là, à Josselin et dans ses environs, de nombreux contes et fables se transmettent ainsi de génération en génération.

D'ailleurs, avez-vous entendu parler des lavandières aboyeuses de Josselin ?

Il se raconte qu'un jour de fête de la Vierge, des lavandières qui s'affairaient autour de la fontaine Notre-Dame-du-Roncier se moquèrent d'une mendicante et lâchèrent leur chien sur elle... Mais c'est alors que sous ses piteuses loques resplendit soudain la Vierge Marie. Les laissant sans voix, elle les maudit, les condamnant, elles et leurs descendances, à aboyer comme leur chien ! Bien d'autres choses se seraient passées près de cette fontaine, dont la croyance populaire voudrait que son eau guérisse l'épilepsie. Mais encore, autour de la basilique du même nom : l'histoire locale raconte qu'un laboureur trouva une statue de la vierge dans les ronces en cultivant sa terre et que cette dernière fit recouvrer la vue à sa fille aveugle. Rien d'étonnant donc, que depuis des siècles, Josselin accueille le Pardon de Notre-Dame-du-Roncier chaque année le 8 septembre, en rassemblant près de 10 000 croyants.

À Saint-Servant, la chapelle Saint-Gobrien présentant une architecture faste et élégante, est connue pour une légende bien curieuse. Elle prétend que les jeunes filles désireuses de se marier dans l'année devaient faire sept fois le tour du tombeau en se gardant d'effleurer le mur et la sépulture pour voir leur vœu exaucé. Alors, préparez vos bouquets mesdemoiselles !



BALADE CONTÉE

◆ JOSSELIN AU FIL DES LÉGENDES

Tout l'été, suivez Eléanore, Héritière de la Table Ronde, qui vous tisse le fil des contes et anecdotes historiques dans les ruelles de la vieille ville médiévale pour un voyage à travers le temps.



PLUS ON EST DE FOUS, PLUS ON RIT !

◆ FORGES DE LANOUÉE

ESPACE2JEUX

Vous aimez mener l'enquête et défier le chronomètre ? Alors rendez-vous à Espace2jeux, l'escape game qui propose deux scénarios : L'étrange auberge et La rentrée des classes.

◆ Informations : 06 71 46 51 62



◆ VAL D'OUST

ROC AVENTURE

Pour une sacrée montée d'adrénaline, rendez-vous à Roc Aventure pour vous défier sur la grande tyrolienne, le trampoline dans les arbres et les 90 obstacles. Mais rassurez-vous, il existe des parcours d'accrobranche pour tous les âges et tous les niveaux.

◆ Informations : 02 97 74 91 07
rocaventure.com

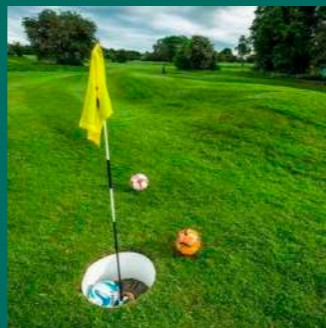


◆ FORGES DE LANOUÉE

FOOTGOLF

3 ha de verdure au bord d'un étang, 9 trous, une activité ludique au grand air. Allez, vite direction le golf... ou plutôt le footgolf. Cette activité originale allie précision, concentration et bonne humeur pour tenter d'envoyer le ballon jusqu'à sa cible. Qui sera le plus adroit avec ses pieds ?

◆ Informations : 06 52 23 92 90



◆ GUILLAC

KARTING, MINI MOTO & PAINTBALL

Pour ceux qui aiment la vitesse, le karting de Guillac loue kart et mini-moto pour faire le plein de sensations et tester vos talents de pilote. Le site dispose aussi d'un terrain de paintball et organise des soirées jeux et poker les jeudis soirs.

◆ Informations : circuitvitesse@gmail.com - circuit-de-quillac.com



◆ PAR ICI l'agenda autour de Josselin !

◆ RÉSISTEZ-VOUS À LA TENTATION ?

Nos producteurs vous attendent de pied ferme chez eux ou bien sur nos marchés !



Tous nos producteurs locaux



À TABLE !

NOS PRODUCTEURS LOCAUX

Parfums d'agrumes et d'épices, fromages au lait de chez nous, biscuiterie artisanale, glaces au bon goût de votre enfance, fruits bio et légumes frais, cidres et bières du coin...



◆ GAËL
Cidrierie de Brocéliande



◆ LANDUJAN
Miel et dérivés du château du Plessis Coudray



◆ JOSSELIN
Maison Le Dréan



◆ MAXENT
La ferme Ker Bregère



◆ JOSSELIN
L'Ovinière de l'hêtre



◆ TALENSAC
Crèmerie de Brocéliande



◆ GUER
La Mie Qui Chante



◆ SAINT-MARCEL
Les vergers bio Latapie

CALENDRIER DES MARCHÉS

MARDI

- ◆ CONCORET
- ◆ GUER
- ◆ LA TRINITÉ-PORHOËT
- ◆ SAINT-UNIAC

MERCREDI

- ◆ BRÉAL-SOUS-MONTFORT
- ◆ GUER
- ◆ MÉDRÉAC
- ◆ MONTAUBAN-DE-BRETAGNE
- ◆ SAINT-MAUGAN
- ◆ SÉRENT

JEUDI

- ◆ IFFENDIC
- ◆ LIZIO
- ◆ MALESTROIT

VENDREDI

- ◆ IRODOUËR
- ◆ MONTAUBAN-DE-BRETAGNE
- ◆ MONTFORT-SUR-MEU
- ◆ PAIMPONT
- ◆ PLEUMELEUC
- ◆ PLOËRMEL
- ◆ SAINT-MÉEN-LE-GRAND

SAMEDI

- ◆ BÉDÉE
- ◆ BRETEL
- ◆ JOSSELIN
- ◆ LA GACILLY
- ◆ MALESTROIT
- ◆ MAURON
- ◆ MONTFORT-SUR-MEU
- ◆ SAINT MÉEN-LE-GRAND
- ◆ SAINT-PERN
- ◆ EVRIGUET

DIMANCHE

- ◆ PLÉLAN-LE-GRAND
- ◆ VAL D'OUST
- ◆ TAUPONT
- ◆ TRÉHORENTEUC
- ◆ PLOËRMEL

☾ Marché en fin de journée
🛒 Marché saisonnier

MALESTROIT ET ALENTOURS



VOTRE SÉJOUR AUTOUR DE LA PETITE CITÉ DE CARACTÈRE® DE MALESTROIT PROMET D'ÊTRE RICHE EN EXPÉRIENCES.

Au fil du canal, qui court de Nantes à Brest, vous découvrirez des villages de caractère typiques et traverserez des étendues verdoyantes. Ces territoires se contemplent certes, mais plus encore, ils se vivent. Ainsi, venez expérimenter nos activités disséminées çà et là, tant diverses qu'insolites.



◆ Malestroit a été élu 2e village préféré des Français en 2025

LE VILLAGE PRÉFÉRÉ DES FRANÇAIS



◆ La Petite Cité de Caractère® de Malestroit



OFFICE DE TOURISME
de Malestroit
02 99 08 21 75



◆ Malestroit



◆ Canal de Nantes à Brest et sa Vélodyssée



◆ L'Univers du Poète Ferrailleur à Lizio

LAISSEZ-VOUS CAPTIVER PAR L'INÉDIT, NOUS VOUS PROMETTONS DES DÉCOUVERTES HAUTES EN COULEUR.

Explorez Lizio la plurielle ; ses multiples facettes et animations sauront vous fasciner. Immergez-vous dans l'épopée résistante de **Saint-Marcel**, terre de combats contre l'opresseur. Vivez l'illustre histoire bretonne dans l'ancienne ville fortifiée de **Malestroit**, dite la **Perle de l'Oust**. Aventurez-vous sur la **Vélodyssée**, bordée d'un écrin de verdure luxuriant, de **villages pittoresques** et du fameux **canal**. Que vous soyez adeptes d'agréables **balades bucoliques**, de **patrimoines architecturaux** savamment préservés ou d'**expériences originales**, il y en aura pour tous les goûts !



CHECK-LIST VACANCES AU TOP !

- ◆ Assister au défilé captivant des **embarcations** près d'une de nos **écluses**
- ◆ Déambuler dans les rues pavées de **Malestroit** et prendre son temps au **Pass'Temps**
- ◆ Mettre en marche la **magie du Poète** et chercher les petites **bêtes à Lizio**
- ◆ Faire un bond dans le **passé** pour ne pas oublier au **Musée de la Résistance en Bretagne**
- ◆ Oser **faire un pogo** au pied d'une des scènes du **Pont du Rock**
- ◆ Profiter d'un **concert extérieur en plein centre-ville** les vendredis soir d'été



TEMPS FORTS

- ◆ **VISITES GUIDÉES**
Les mardis, du 7 juillet au 25 août
- ◆ **LES VENDREDIS DU CANAL**
Tout l'été, à partir de 21h
- ◆ **FESTIVAL D'ART DE L'HERMINE**
Les 25 et 26 juillet
- ◆ **FESTIVAL AU PONT DU ROCK**
Les 1^{er} et 2 août
- ◆ **FESTIVAL DES ARTISANS D'ART À LIZIO**
Le 9 août
- ◆ **JOURNÉE EUROPÉENNE DU PATRIMOINE**
Les 19 et 20 septembre

MALESTROIT

Surnommée la Perle de l'Oust, Malestroit se visite en flânant. Levez la tête et **voyagez dans le temps** en observant ses **belles demeures à pans de bois** et leurs **singulières sculptures**. Poussez aussi les portes de l'**église Saint-Gilles** pour faire la connaissance d'autres animaux fantastiques. Plongez ensuite dans le dédale de ses **ruelles pavées médiévales**, et pour ne rien loucher lors de votre visite, suivez le **circuit des besants**. Il vous mènera notamment jusqu'aux **vestiges de la chapelle de la Madeleine** où fut signée en 1343 l'une des trêves de la guerre de 100 ans (rien que ça !).



Pour apprendre en s'amusant, demandez le livret-jeu à l'office de tourisme. Les enfants curieux pourront ainsi aider notre détective Anna Chronisme à résoudre l'affaire du siècle !

UNE CITÉ DE CARACTÈRE...



Labélisée Petite Cité de Caractère®, Malestroit est une véritable **pépité du Morbihan**.

Ses ruelles pavées, ses maisons à colombages et son pont historique sur le canal de Nantes à Brest sont autant d'atouts qui séduisent les visiteurs.

Malestroit séduit non seulement par la beauté de son village, mais aussi par **son caractère d'antan** et son **atmosphère conviviale** et chaleureuse.

Ce label Petite Cité de Caractère® traduit l'**engagement de la commune** pour la valorisation de son patrimoine, la préservation de son identité bretonne et son cadre de vie exceptionnel.

Venez découvrir cette Petite Cité de Caractère® au charme authentique.



P'TIT CONSEIL

◆ Comme tout Malestroyen, faites un tour sur le **marché du jeudi matin** et terminez votre matinée par une **galette en terrasse place du Bouffay** !

... ET D'ARTISANS

Découvrez des pièces uniques issues du travail passionné de nos artisans !

À Malestroit, la créativité s'exprime à chaque coin de rue : **savoir-faire d'exception**, **matières sublimes** et **rencontres authentiques** vous attendent au fil des ateliers boutiques. Curieux, amateurs d'art ou simples flâneurs, laissez-vous inspirer par l'âme artisanale de la cité.



LE PASS' TEMPS

Au Pass'temps, on nous invite à ralentir le rythme. De la cour intérieure à l'ancien atelier de couture, on devine l'histoire d'une telle demeure qui abrite la **médiathèque**, **des expositions**, **concerts** et **ateliers** tout au long de l'année.

◆ Informations : 02 97 75 18 15 - passtems-malestroit.bzh



COUP DE CŒUR !

À LA DÉCOUVERTE DU PATRIMOINE DE MALESTROIT

Chaque mardi de l'été, partez à la découverte de l'histoire et du patrimoine de Malestroit lors d'une **visite guidée avec un véritable guide-conférencier**. Cœur d'une ancienne baronnerie, lieu de trait et terre de Résistance, la Petite Cité de Caractère dévoile une histoire souvent méconnue. Entre maisons à pans de bois et cours d'eau, suivez le guide pour percer les secrets de la « Perle de l'Oust ». Du 7 juillet au 25 août.

◆ Informations et réservation : auprès de l'office de tourisme 02 99 08 21 75. Visite payante.



LE SAVIEZ-VOUS ?

SAINT-MARCEL : UN HAUT LIEU DE RÉSISTANCE

La commune est marquée par un épisode déterminant de la Seconde Guerre mondiale. En 1943, elle devient un des **principaux foyers de la résistance** en Bretagne. C'est ici que des maquisards mènent des actions de sabotage contre l'occupant nazi. Le 18 juin 1944, Saint-Marcel est le théâtre d'une bataille décisive entre les résistants et les troupes allemandes. Aujourd'hui, le village conserve la mémoire de cet épisode avec notamment un **musée rendant hommage à ceux qui ont lutté pour la liberté**.



MUSÉE DE LA RÉSISTANCE EN BRETAGNE



Après deux ans de **rénovation architecturale et scénographique**, ce « Musée de France » vous propose une **visite éducative** et émouvante sur les lieux mêmes des **combats de Saint-Marcel**. Vous y (re)découvrirez les moments clés de la **Résistance** lors de la **Seconde Guerre mondiale** grâce à des contenus multimédias et interactifs, des ambiances immersives et des ateliers enrichissants.

◆ Informations : 02 97 75 16 90 - musee-resistance-bretagne.com



LES TOURBIÈRES DE SÉRENT

PRENEZ LE TEMPS DE FAIRE UN DÉTOUR POUR UNE IMMERSION EN PLEINE NATURE :

Direction les Tourbières de Sérent accompagnés d'un **guide** de l'association Bretagne Vivante. Ici, se sont développées **une faune et une flore** bien particulières qu'il est impératif de préserver.

◆ Réservation : 02 97 75 93 57



P'TIT CONSEIL

Au cœur du bourg de Sérent, partez pour une balade originale à la rencontre de la Tourbière de Kerfontaine, site naturel unique, à travers un parcours photographique en plein air et accessible toute l'année. Des livrets jeux sont disponibles : à retirer gratuitement et en autonomie à l'entrée du parcours. Départ du parcours : Etang de la Prée - près de l'aire de jeux.



COUP DE CŒUR !



LES VENDREDIS DU CANAL

Chaque vendredi soir de l'été, le centre-ville de Malestroit s'anime avec des **concerts gratuits**. La programmation est variée et la bonne ambiance garantie !

◆ Informations : consultez l'agenda en ligne



FESTIVAL AU PONT DU ROCK

Chaque été, Malestroit accueille le très attendu Festival du Pont du Rock. Le **plus vieux festival rock indépendant** vous promet deux soirées d'exception entre **artistes renommés et jeunes talents**.

Cette année le festival aura lieu les 1^{er} et 2 août 2026

◆ Informations : aupontdurock.com



LIZIO



LE VILLAGE AUX MULTIPLES FACETTES

À quelques kilomètres de Malestroit, le village de Lizio vous enchantera par sa quiétude et son authenticité. Ce petit bourg de vieilles pierres de granite au charme fou est idéal pour se balader le temps d'une journée. Lizio a ce petit je-ne-sais-quoi qui fait toujours revenir ses visiteurs. Peut-être pour ses musées plus insolites les uns que les autres ? Pour ses circuits de randonnées familiales ? Son jeu enquête à faire en famille ?

COUP DE CŒUR!

Été 1923, le professeur Hercule Baudouin découvre des indices sur le dernier templier ayant vécu à Lizio : symboles mystérieux, énigmes et secrets de l'ordre. Munis de votre boîte de jeu et d'une carte, arpentez les ruelles du centre-bourg pour retrouver ses traces et découvrir le patrimoine de Lizio en vous amusant.



◆ Accessible dès 7 ans, le jeu est disponible dans tous les offices de tourisme du territoire au tarif de 12 €.

◆ Animations autour du jeu les mercredis du 15 juillet au 19 août, de 14h30 à 16h. Informations et réservation auprès de l'office de tourisme : 02 99 08 21 75. Animation payante (prêt du jeu compris).



◆ Jardin du Poète Ferrailleur

L'UNIVERS DU POÈTE FERRAILLEUR

Bienvenue dans un « village » entre imaginaire et réalité, une usine à rêves mêlant couleurs et étranges personnages faits de bric et de broc. Une petite pression sur le bouton et hop, les automates prennent vie ! Sculptures étonnantes, machines inutiles, maisons tordues et engins insolites... Cela vient tout droit de l'esprit débordant de créativité de Robert Coudray. Il a créé ici un lieu à son image : féérique et profondément humaniste, dont petits et grands se souviendront longtemps avec émotion.

◆ Réservation obligatoire en juillet et août. Concerts organisés en été. Informations : 02 97 74 97 94 - poeteferrailleur.com



ÉCOMUSÉE DES VIEUX MÉTIERS



Ateliers d'artisans, école à l'ancienne, jouets et costumes du passé... Cette fabuleuse collection reproduisant des scènes d'autrefois compte plus de 100 000 objets. Grâce aux anecdotes du propriétaire, rapprochez les générations avec un saut dans la vie quotidienne d'antan !

◆ Informations : 02 97 74 93 01 - ecomuseelizio.com



◆ Collection d'objets du passé

MUSÉE DES CARRIÈRES



Petit à petit, Robert Coudray a constitué son musée... Des collections d'une richesse insoupçonnée ont alors vu le jour, des pierres, des machines, des maquettes, des outils ayant pour objectif de promouvoir le patrimoine industriel lié aux carrières. Catherine, sa fille, fait aujourd'hui découvrir cette histoire avec passion et des anecdotes toutes les plus étonnantes les unes que les autres.

◆ Informations : 06 11 58 32 22 - musee-des-carrieres.fr



AVENTURY FOREST & ESCAPEGAME

Saurez-vous déjouer les épreuves et les énigmes de cet escape game grandeur nature, mêlant le médiéval au fantastique ?

◆ Ouvert en juillet et août. Sur réservation : 06 64 25 99 71 - escapegame-bretagne.fr



L'INSECTARIUM



Vivez une expérience unique en Bretagne en poussant les portes de l'Insectarium ! En échangeant avec les propriétaires des lieux, passionnés d'insectes, vous découvrirez le monde fascinant du minuscule, sa richesse colorée, sa diversité et son étrange fonctionnement. Et pour un moment tout en légèreté, faufilez-vous dans la serre aux papillons, avec un peu de chance (ou de magie) l'un d'entre eux se posera peut-être sur votre épaule.

◆ Informations : 02 97 74 94 31 - insectariumdelizio.fr



P'TITS CONSEILS

◆ **LE SENTIER NATURE** : une balade à faire en famille autour de la biodiversité qui fait le tour du bourg de Lizio sur une distance de 3 km. Dédié aux oiseaux, l'objectif est d'informer et de sensibiliser à la préservation de leur environnement.

◆ Pas si vite, ne quittez pas Lizio sans découvrir son carrousel où machines et animaux fantastiques nous embarquent à leur bord pour un voyage inattendu. Une pièce unique venue tout droit de l'imagination du fondateur du Poète Ferrailleur.

LA GACILLY ET ALENTOURS



TOUT AU SUD DE NOTRE DESTINATION, NOUS VOUS ACCUEILLONS SUR UNE TERRE D'ÉMOI OÙ NATURE, BIEN-ÊTRE ET ART NE FONT PLUS QU'UN. Véritable invitation à la déconnexion, nous vous offrons une parenthèse au cœur du village natal d'Yves Rocher, pour un éveil des sens garanti !



◆ Artisanat



◆ Festival Photo



◆ Rues fleuries



VU DU CIEL

Pour prendre de la hauteur sur les divins paysages du Pays de La Gacilly, rendez-vous au bord de l'Aff ! Embarquez dans un ULM, volez tel un oiseau et prenez-en plein la vue.

◆ Informations : 06 14 42 43 57 - laff-airulm.f



◆ Maison Yves Rocher

POUR UNE ESCAPADE À DEUX OU PLUS,



NOUS AVONS LE PROGRAMME IDÉAL !

En amoureux, vous serez charmés par une balade sur l'Aff, un pique-nique au cœur du marais de Glénac ou encore un soin délicat au spa. Les groupes d'amis, eux, préféreront sûrement déambuler dans le labyrinthe végétal et enfilier toque et tablier pour un cours de cuisine 100% locavore & de saison. Quant aux petites et grandes tribus, composez votre journée pleine d'effervescence à Carentoir, village aux multi-activités !



OFFICE DE TOURISME
de La Gacilly
02 99 08 21 75



JOURNÉE PARFAITE À LA GACILLY :

- ◆ **10H00** Découvrir le village au petit matin quand les artisans ouvrent tout juste leurs ateliers
- ◆ **11H00** Se perdre dans ses charmantes venelles et ses rues fleuries
- ◆ **12H00** Surprendre ses papilles suite à un atelier culinaire à la Bergerie
- ◆ **14H00** Aller à la rencontre de l'univers d'Yves Rocher, l'homme et la marque, fierté des Gaciliens
- ◆ **16H00** Plonger dans les images XXL du plus grand Festival Photo en plein air d'Europe



TEMPS FORTS

- ◆ **FESTIVAL PHOTO LA GACILLY**
Du 1^{er} juin au 4 octobre
- ◆ **MAISON YVES ROCHER**
En juillet et août
- ◆ **SPECTACLES THÉÂTRE ÉQUESTRE DE BRETAGNE**
Les mercredis à 19h, en juillet et août
- ◆ **FÊTE DE LA SOUPE**
Le 29 novembre



LA GACILLY

VILLAGE D'YVES ROCHER

Marque **mondialement connue**, tout a pourtant débuté chez nous, à **La Gacilly**, dans la **campagne morbihannaise**. Si **Yves Rocher** était très attaché à sa terre natale, les habitants du village quant à eux, sont fiers de cet **héritage** ! De **nombreux équipements** font aujourd'hui honneur à **l'homme et à la marque**, à vous de faire un choix... ou pas !



LA MAISON YVES ROCHER



Yves Rocher vous dévoile son **histoire**, son savoir-faire et ses **valeurs engagées** le temps d'un **parcours-spectacle** époustouffant et **multisensoriel**. Au fil des **cinq salles thématiques**, plongez dans les coulisses de cette **grande marque bretonne** pour qui la **nature** et le **monde végétal** représentent une **force**. Embarquez pour un **voyage immersif** entre **innovations** et **émotions**.

◆ Réservation conseillée : 02 99 08 37 36 - maisonyvesrocher.fr



LE JARDIN BOTANIQUE



Déambulez au cœur de **deux hectares de jardin** pour une véritable **expérience sensorielle**. Dans ce lieu de flânerie, les relations entre les **humains** et le **végétal** vous seront contées. Comme l'avait fait **Yves Rocher** à l'époque, apprenez les **usages étonnants et utiles** de plus de **1500 plantes**, de l'**alimentation** à la **parfumerie** en passant par la **médecine** et la **teinture**.

NOUVEAUTÉ : en juillet et août, Yves Rocher vous ouvre les coulisses de son expertise botanique avec une visite immersive unique pour toute la famille (parcours guide et animation).

◆ Informations : 02 99 08 37 36 - maisonyvesrocher.fr

LA GRÉE DES LANDES



Prélassiez-vous dans cet **éco-hôtel spa** au standing **4 étoiles** pour une parenthèse dédiée uniquement à **votre bien-être**.

Dans la chaleur enveloppante du **hammam traditionnel**, ou du **bassin à débordement**, vous serez transportés dans un véritable **havre de sérénité**.

◆ Informations : 02 99 93 35 37 - lagreedeslandes.com



LE FESTIVAL PHOTO LA GACILLY

FESTIVAL PHOTO LA GACILLY

Du 1^{er} juin au 4 octobre 2026, comme chaque année, La Gacilly se transforme en galerie à ciel ouvert accessible à toutes et tous, et ce gratuitement. Rues, jardins et venelles deviennent de véritables lieux d'expositions à part entière, pour le plus grand plaisir des passionnés de photographie. À travers une nouvelle thématique, le Festival met en lumière le regard d'une vingtaine de photographes. Porté sur les questions environnementales et sociétales depuis son origine, le Festival Photo La Gacilly continue de porter son ambition : émouvoir, sensibiliser et partager dans l'espoir d'un monde plus responsable. Pendant 4 mois, le Festival invite ses visiteurs à découvrir sa programmation sous le prisme de formes artistiques diverses. Il vit au rythme de rencontres, débats, projections, ateliers ou encore spectacles vivants.



NOTRE COUP DE CŒUR : LA ZONE BLEUE !

Déambulez de jardins en jardins, au cœur de la nature. Cette ambiance naturelle sera idéale pour apprécier le travail des photographes.



COUP DE CŒUR !

Pour continuer de chouchouter vos papilles et vos pupilles, rendez-vous à **La Bergerie** ! Cet **éco-tiers lieu** vous propose des **ateliers culinaires locavores**, des hébergements haut de gamme et même un programme culturel et artistique. Le tout avec une vue superbe sur la campagne gacilienne !

◆ **La Bergerie Yves Rocher**
Informations : 02 99 08 69 00 - labergerieyvesrocher.com



PRÉPAREZ VOTRE VISITE !

Entre amis, en famille, toutes générations confondues, le Festival vous propose des kits gratuits et des visites à petits prix :

◆ **Rallye Photo** : à l'aide de la plaquette de jeu, explorez les expositions en détail et ouvrez l'œil !

◆ **Sac Zoom-zoom** : avec un sac qui contient de nombreux jeux et accessoires, découvrez les expositions à votre rythme et de manière ludique !

◆ **Visite guidée** : découverte, contée ou encore en anglais, visitez une sélection d'expositions en compagnie d'un médiateur afin de comprendre en profondeur la vision des photographes !

Réservation et informations : 02 99 08 68 00
www.festival-la-gacilly.com

POINT ACCUEIL & BOUTIQUE

Retrouvez le plan programme de l'édition, ainsi que toutes les informations concernant les expositions, visites et animations.

Place de la Ferronnerie, La Gacilly
Ouvert 7 jours / 7





LA GACILLY

VILLAGE D'ART & D'ARTISANAT

Terre d'artistes. La Gacilly se dévoile aussi comme **Cité des métiers d'art**, où près de **30 artisans** partagent leurs passions et leurs savoir-faire. Ils travaillent la **terre**, le **bois**, ou encore le **verre** et nous offrent de leurs mains des **œuvres uniques**. De **boutiques en ateliers**, d'**expositions en galeries improvisées**, prenez le temps de déambuler dans les rues pavées et de tomber amoureux des **1001 talents** de nos **créateurs**. Véritable écrin de créativité La Gacilly est reconnue pour sa richesse artisanale et son engagement dans l'art.



COUP DE CŒUR!

Poussez également la porte de **La Passerelle**, un espace qui propose des expositions d'art contemporain.

◆ Informations : lapasserelle-lagacilly.com

LA BRASSERIE DE LULU

Fabriquées à Malestroit et vendues à La Gacilly, les bières ST'AFF Triple « Pêché Mignon » et ST'AFF Ambrée « Lulu » ont été distinguées par une médaille d'argent au Concours général agricole 2025. Découvrez toute la gamme de ces bières artisanales à la boutique, avec dégustation sur place et sélection d'épicerie fine.

◆ Informations : 06 87 30 84 16
labrasseriadelulu.com



P'TIT CONSEIL

Pour une **pause goûter**, on vous recommande de choisir **quelques douceurs** à la **biscuiterie Merlin** une entreprise familiale et artisanale spécialisée dans la confection de biscuits, pâtisseries bretonnes et glaces? et de les déguster en toute **tranquillité** à l'ombre du **saule pleureur** au bord de l'Aff.

À CARENTOIR, PLUS ON EST DE FOUS, PLUS ON RIT!

L'ÉGLISE DU TEMPLE

À Carentoir, l'Église Saint-Jean-Baptiste du Temple, plus importante **commanderie du Morbihan**, abrite des éléments remarquables, comme un **gisant datant du XIII^e** et le **retable** datant lui du **XVIII^e**. Ceux-ci vous livreront peut-être leurs secrets... L'église **se visite gratuitement du 4 juillet au 30 août**, les **samedis et dimanches de 14h à 18h**, uniquement accompagné d'un **guide** ou bien lors du **dimanche des Journées Européennes du Patrimoine** le **20 septembre après-midi** de 14h à 18h.

FOOTGOLF ET ESCAPE GAME

AU DOMAINE DU CERF BLANC

Mix entre foot et golf, ce sport ludique et insolite permet de se dépenser en s'amusant. Le Domaine propose également un **escape game** légendaire, « La Quête de l'Enchanteur », ainsi qu'un **parcours ludique** « L'aventure des temps périlleux », pour une expérience grandeur nature en extérieur.

◆ Informations : 02 99 08 84 85
domaineducerfblanc.com



FERME DU MONDE

Voyagez à travers les cinq continents, à pied, en petit train ou en pédal'kart, à la rencontre de plus de 400 animaux d'élevage du monde entier en semi-liberté, au cœur d'un parc boisé de 25 hectares. La ferme des enfants ravira les plus petits, tandis que l'enclos des lapins et la volière surprendront les plus curieux.

◆ Informations : 02 99 93 70 70
lafermedumonde.com



QUELNEUC AVENTURES FOREST

ET SES ESCAPE GAMES

Dans ce parc multi-activités, les familles trouveront forcément leur bonheur entre structures gonflables, jeux de société, laser tag, tyroliennes et accrobranche. Il est aussi possible de faire travailler ses méninges avec les **escape games** « La malédiction d'Anubis » et « Le dernier dragon ».

◆ Informations : 06 03 20 31 14
quelneuc-aventures-forest.fr



RGAME PAINTBALL

Faites le plein de sensations fortes en pleine nature (et en musique !) sur l'un des six terrains boisés de paintball, où le jeu continue tant qu'il reste des billes. Et si la pluie s'invite, un terrain intérieur est également disponible.

◆ Informations : 02 99 93 71 00
paintball-rgame.com



COUP DE CŒUR!

THÉÂTRE ÉQUESTRE DE BRETAGNE

L'association réunit des cavaliers qui magnifient l'expression théâtrale des chevaux à travers une relation homme-animal mêlant danse, voltige, acrobaties et musique, pour un spectacle puissant et poétique.

◆ Informations & programme : 06 09 25 42 50 - equusarte.com



LES MARAIS DE GLÉNAC

À la confluence de l'Aff et de l'Oust, s'étend un vaste marais. Classé zone Natura 2000, cet écrin naturel constitue l'un des sites écologiques majeurs du territoire. À quelques pas au sud de La Gacilly, les Marais de Glénac offrent un paysage changeant, superbe en toute saison, où terres et eaux composent un décor d'une grande sérénité. Ce paradis sauvage, précieux et délicat, invite à l'exploration. Un petit bijou naturel à découvrir... et à protéger !

◆ Animations autour de la « navigation préhistorique » les 8 juillet et 26 août après-midi.
Informations et réservation : auprès de l'office de tourisme. 02 99 08 21 75. Animation payante.





ART & ARTISANAT



DÉCOUVREZ LES TALENTS DE NOTRE DESTINATION !

Artisans verriers, céramistes, sculpteurs ou créateurs de bijoux vous ouvrent les portes de leurs ateliers pour partager leur **passion** et leur **savoir-faire**. Entre marchés, initiations et découvertes, laissez-vous séduire par des **créations uniques** et l'**authenticité** de ces rencontres. Une belle invitation à **explorer** l'artisanat du territoire en toute simplicité.

TEMPS FORTS

- ◆ **LES JOURNÉES DES MÉTIERS D'ART**
Du 7 au 12 avril - journeesdesmetiersdart.fr
- ◆ **LE MARCHÉ DU TERROIR ET DE L'ARTISANAT À CONCORET**
Le 1^{er} mai
- ◆ **LES MARCHÉS ENCHANTÉS À PAIMPONT**
Les vendredis de juillet et d'août de 11h à 20h
- ◆ **LE P'TIT MARCHÉ DE TRÉHO À TRÉHORENTEUC**
Les dimanches en juillet et août, les mercredis de mi-juillet à mi-août et le 15 août
- ◆ **FESTIVAL D'ART DE L'HERMINE À MALESTROIT**
Les 25 et 26 juillet
- ◆ **FESTIVAL DES ARTISANS D'ART À LIZIO**
Le 9 août



◆ **JOSELIN**

ESPACE ZEN

Henri-Pierre Thouzeau, sculpteur, travaille divers **matériaux** comme la pierre, le papier mâché, l'argile et le ciment. Sa célèbre sculpture, le Potôme, représente une figure originale inspirée de la **nature** et de l'**imaginaire**. Son **atelier** à Josselin invite les curieux à explorer son **univers créatif**. Nombre de ses sculptures ornent les fenêtres de Josselin alors on lève les yeux !

◆ **En été, ouvert du lundi au samedi. Fermé en hiver. Appeler avant de venir.**



◆ **JOSELIN**

MAISON OJIGI

Installée dans l'ancienne école de Trégranteur, Maison Ojigi est une boutique chaleureuse mêlant créations du monde et pièces d'Emilie. Elle propose **bijoux aux pierres naturelles, textiles colorés et un salon de thé** pour une pause gourmande dans une atmosphère douce et accueillante.

◆ **Informations : ojigi.fr**



◆ **SAINT-MAUGAN**

TOM TOM & MALGANI

À Saint-Maugan, Nathalie crée des **bijoux uniques en harmonie avec la nature**, utilisant des éléments comme les plumes de Tom Tom, le paon de ses voisins. Chaque pièce raconte une histoire. **Sur rendez-vous**, visitez son **atelier** pour dénicher un cadeau ou vous faire plaisir.

◆ **Informations : tomtometmalgani.fr**



◆ **SAINT-THURIAL**

SAVONNERIE AUBERGINE

Depuis 10 ans, Laurence Hamon crée à la Savonnerie Aubergine des **cosmétiques biologiques certifiés**, fabriqués avec soin dans son atelier. Engagée pour **le local, l'éthique et l'environnement**, elle propose une gamme de savons saponifiés à froid, conçus pour prendre soin de toutes les peaux et offrir une expérience sensorielle naturelle et authentique.

◆ **Magasin ouvert : mardi 16h-19h et samedi 9h30-12h30 - Informations : 06 30 02 68 09 savonnerieaubergine.fr**



◆ **LA GACILLY**

ELINE DEROUARD

Tourneuse sur bois, Eline crée des objets décoratifs contemporains - miroirs, vases, boîtes ou vaisselle - à partir d'essences locales. **Chaque pièce, unique**, est issue d'un travail de recherche et **raconte l'histoire de l'arbre dont elle est née**. Elle travaille le bois dans son atelier-boutique, où il est possible de la voir tourner la matière.

◆ **Atelier boutique Ecorce à La Gacilly boutique.ecorce.lagacilly@gmail.com**

◆ **PARICI pour retrouver tous les artisans :**



L'ART DU BOIS

En Destination Brocéliande, l'art du bois s'exprime à travers les gestes précis d'artisans passionnés. Partez à la rencontre d'ébénistes, tourneurs ou sculpteurs qui subliment cette matière vivante pour créer des pièces uniques, entre tradition et création contemporaine. Leurs ateliers, ouverts aux visiteurs, offrent une occasion privilégiée de découvrir les secrets de ces savoir-faire d'exception et d'échanger directement avec les artisans dans leurs lieux de création.

◆ **PAIMPONT**

BROCÉLIANDE MEUBLES

Ébéniste et menuisier, Jérôme Doré crée avec exigence des meubles, agencements et pièces uniques en bois massif. Attaché à la qualité, à la santé et à l'environnement, il privilégie des **essences locales** et françaises, notamment issues de la forêt de Paimpont, pour des **créations authentiques** où chaque veinure raconte une histoire.

◆ **Ouvert sur rendez-vous les vendredis et samedis. Informations : 06 16 82 83 12 broceliande-meubles.fr**



◆ **LA GACILLY**

PATRICE AVOINE

Sculpteur, Patrice Avoine explore l'**harmonie des formes à travers le nombre d'or**. Son travail abstrait, parfois enrichi de touches figuratives, joue avec l'équilibre dans l'espace. Il sculpte exclusivement des **bois locaux, séchés naturellement, sans collage ni teinte**. Son atelier-boutique est ouvert toute l'année. Des stages de découverte et de perfectionnement sont proposés au printemps.

◆ **Informations : 06 77 31 08 06 avoine.patrice@gmail.com**



◆ **CONCORET**

LA PORTE DE PIERRE

Écrin des œuvres de Pierre Guillot, ce lieu à l'atmosphère singulière mêle art sacré et bestiaire fantastique. Inspiré par l'archéologie, l'artiste crée ou recrée des **artefacts antiques, médiévaux et imaginaires, sculptés dans le chêne** ou présentés en bas-reliefs dorés ou peints

◆ **Gratuit, ouvert sur rendez-vous Informations : laportedepierre.com**



◆ **IFFENDIC**

LES COPEAUX DE MERLIN

Découvrez le travail du bois avec Robert Lenouvel, tourneur-sculpteur en **Brocéliande** depuis 2007. Il crée des objets du quotidien (coupes, plats, boîtes) et de véritables **œuvres d'art**, en harmonie avec les **essences locales** comme le pommier, le merisier ou le châtaignier.

◆ **Informations : lescopeauxdemerlin.com**



AUX ABORDS DE PLOËRMEL



◆ Balade à vélo



SI LES DUCS DE BRETAGNE ONT CHOISI PLOËRMEL IL Y A PLUSIEURS SIÈCLES DE CELA POUR S'ADONNER À LEURS LOISIRS FAVORIS, CE N'EST PAS POUR RIEN !

Des grands espaces naturels préservés, au patrimoine architectural marqué par cette époque, découvrez ce joli coin de Bretagne qui jongle parfaitement entre grand air, Histoire et légendes.



OFFICE DE TOURISME
de Ploërmel
02 97 22 36 43



◆ Carmélites de Ploërmel



◆ Pépinière du Haut Bois à Taupont



◆ Carnaval de Ploërmel



OUVRONS ENSEMBLE LE LIVRE MERVEILLEUX DE PLOËRMEL !

Dans ce conte de fées des temps modernes, vous aurez la chance de profiter de nos atouts naturels du côté du **lac au Duc** par exemple, ou encore d'admirer notre richesse patrimoniale avec notamment le château de Loyat (attention les mirettes !). Mais n'oubliez pas de festoyer ! Territoire de fêtes et de gourmandises, ici, toutes les occasions sont bonnes pour célébrer notre nature, notre fantaisie et nos savoir-faire.



JOURNÉE PARFAITE AU LAC DU DUC

- ◆ **9H00** Profiter d'une balade matinale aux **Baux de Caulnes** pour écouter le chant des oiseaux
- ◆ **10H00** Chausser les **rollers** ou enfourcher les **vélos** pour rouler sur la **voie verte**
- ◆ **12H00** Se retrouver pour un **pique-nique** en famille ou entre amis au **bord du lac**
- ◆ **14H00** Voguer sur les **flots**, cheveux au vent, en **catamaran**
- ◆ **18H00** Rejoindre le centre-ville et **prendre un verre** en terrasse au **At Home Café**



TEMPS FORTS

- ◆ **LES 100 ANS DU CARNAVAL DE PLOËRMEL ET PARADE NOCTURNE**
Les 3 & 9 mai
- ◆ **TRAIL DU LAC & FESTIVAL BROCÉLIANDE SPORT NATURE**
Le 16 mai & du 16 au 23 mai
- ◆ **FEST'AGRI À PLOËRMEL**
Les 29 et 30 août
- ◆ **NUIT DE LA SAMAIN**
Le 31 octobre
- ◆ **NOËL À PLOËRMEL**
Décembre

LE LAC AU DUC

Bucolique et dépaysant, le second plus grand lac de Bretagne offre une large palette de **trésors paysagers** et d'**habitats naturels exceptionnels**. Les observateurs attentifs décèleront les **présences animales**, des **insectes** aux **loutres**, des **grenouilles** aux **chevreuils**. Dans les **eaux magiques**, au-delà de la **multitude de poissons**, peut-être apercevrez-vous le **monstre des marais** qui a inspiré nombre de **contes bretons**.



HORTENSIAS FOREVER !

Un camaïeu de bleus, de roses et de blancs se distingue dans la végétation. Ce sont les **hydrangeas** qui ornent les rives du lac au Duc. Du **circuit des hortensias** à Ploërmel jusqu'à la **pépinière du Haut-Bois** à Taupont, plus de **750 variétés** de ces plantes forment une **collection unique et colorée**. Et pour un **émervaillement total**, on vous suggère une **balade de bon matin**, quand la rosée perle encore sur les pétales de fleurs. Floraison de juin à septembre.

- ◆ Pépinière les Hortensias du Haut-Bois à Taupont
Informations : 02 97 93 55 12 - hortensias.fr
- ◆ Circuit des hortensias à Ploërmel
Informations : 02 97 22 36 43



Lieu idéal pour passer une **journée avec votre tribu**, prévoyez **pique-nique** et **maillots de bain** pour profiter pleinement de la **plage** et des **espaces verts de la base de loisirs**.

Les enfants pourront s'élaner sur la **tyrolienne**, sautiller et glisser sur les **jeux gonflables** et les **trampolines** mais aussi tester leur agilité sur le **parc à jeux** ou les **waterball**. Les grands, pourront quant à eux, se **prélasser** tranquillement avec un bon livre sur les **bains de soleil** mis à disposition.



- ◆ Petits loupiots du lac : 06 36 89 92 11
- ◆ Trampo'lenn : 06 50 94 93 41



P'TIT CONSEIL

◆ **POUR DÉCOUVRIR EN TOUTE TRANQUILLITÉ LA FAUNE SAUVAGE DES RIVES DU LAC**, direction la zone humide des baux de Caulne à Loyat.

Déambuler sur les pontons de bois, sortir les jumelles pour **admirer martins-pêcheurs** et **hérons cendrés** puis s'allonger dans les **herbes hautes**... ce sont ces petits plaisirs qui créent de **beaux souvenirs** !

LE PARADIS DU SPORT NATURE

Spot parfait pour les **sports nature**, le lac au Duc concentre à la fois des **activités sur l'eau**, **sur terre** et **dans les airs** !



◆ Paddle sur le lac au Duc

Tous à l'eau avec le **club nautique** qui propose de multiples embarcations pour un **max de sensations** : bateaux électriques et pédalos pour une sortie au sec, paddle, canoë ou catamaran pour les plus sportifs et pour les plus casse-cous il est possible de s'initier au ski nautique ou de **voler sur l'eau** avec la bouée tractée. Des vélos sont aussi à la location pour tenter le tour du lac.



◆ **PAR ICI** toutes les infos
du lac au Duc

LE SAVIEZ-VOUS ?

Avec ses 250 hectares le lac au Duc est réputé à l'international car considéré comme le **meilleur spot de pêche au coup de France**. Mais tous les pêcheurs y trouvent leur bonheur car il abrite une **remarquable population de poissons blancs** tels que carpes et gardons. Côté carnassiers, les brochets, sandres et perches sont très prisés pour leur grande taille. Mais attention, quelle que soit votre technique de prédilection, la **pêche au lac au Duc** reste un **loisir** et les poissons sont prioritairement relâchés.



◆ Golf

Retour à la terre ferme avec un panel complet d'équipements : **golf**, **centre équestre**, **parcours d'orientation**, **sports de raquette**, **parc de street workout**... Les différents **circuits de randonnées** et la **voie verte** vous offrent également la perspective de belles **balades à pied**, **à vélo**, **en roller**, ou encore **à cheval**.

Un réseau de circuits Gravel et VTT a vu le jour en 2025 pour tous les amoureux des balades à travers les chemins du territoire.



Enfin, prenez de la hauteur ! **Planeurs** et **ULM** se partagent le ciel pour vous faire découvrir la **région du massif de Brocéliande** jusqu'au **Golfe du Morbihan**.





PLOËRMEL

L'héritage des Ducs de Bretagne est encore prégnant dans la cité ducale avec un patrimoine architectural riche et de nombreuses histoires à raconter ! En plein cœur de la ville se trouve le quartier ancien où quelques belles demeures de caractère méritent le détour. Maison des Marmousets, Maison au Croissant, remparts et tours fortifiées ; laissez-vous guider par le circuit de visite qui vous mènera jusqu'à l'horloge astronomique, au parc du couvent des Carmélites, à la micro-folie et à la découverte des artisans à travers le parcours des métiers d'art.



COUP DE CŒUR !

Aucune raison d'être en retard puisque l'horloge astronomique indique les secondes, les minutes, les heures, les jours, les semaines, les mois, les années, les siècles (au cas où vous auriez un doute), le lever et le coucher du soleil et même l'heure dans chaque partie du monde !

◆ Église Saint-Armel



ÉGLISE SAINT-ARMEL

En chemin, poussez la porte de l'église Saint-Armel. De style gothique flamboyant et Renaissance, elle se pare de très beaux vitraux retraçant l'histoire de la ville ainsi qu'un des plus beaux portails ouvragés de Bretagne.

À L'AVENTURE AVEC L'ORDRE DES VEILLEURS !

Répondez à l'appel d'Ambrosius et rejoignez l'Ordre des Veilleurs, gardiens des châteaux et sites de Brocéliande pour une quête unique !

En possession de votre Codex, explorez ces terres, collectez des sceaux chez les partenaires et débloquez vos récompenses. Découvrez les trésors de la Destination Brocéliande !

◆ Informations en office de tourisme : 02 97 22 36 43



LA MICRO-FOLIE

Ce musée numérique vous plonge dans les plus belles collections des plus grands musées nationaux et internationaux grâce à une projection interactive, des jeux, des micro-visites et des soirées spéciales. Le thème change tous les mois permettant de découvrir les plus grands chefs-d'œuvre de la peinture, la sculpture, l'opéra, l'architecture... au plus près de chez vous.

◆ Informations : linktr.ee/MicroFoliePloermel

COUP DE CŒUR BALADE CONTÉE



Connaissez-vous « la Beste de Guibourg » ?

Ce dragon vivait sur un bout de terre offert au moine Armel pour y fonder son ermitage. Cadeau empoisonné ? Que nenni ! Ni une, ni deux, le moine téméraire aurait dompté le dragon, puis il l'aurait traîné le long d'un chemin (où l'herbe ne repoussa jamais plus) pour le jeter dans une rivière ! Cette belle histoire est d'ailleurs illustrée sur les vitraux de l'église Saint-Armel à Ploërmel.



Venez écouter cette légende en suivant la balade contée « Ploërmel, sur les pas du dragon » les jeudis du 16 juillet au 20 août de 17h à 19h. Suivi d'un moment convivial.



LE CHÂTEAU DE LOYAT ET SON PARC



Au cœur d'un pays de légendes au riche patrimoine celtique et médiéval, le château de Loyat fait figure d'exception par son architecture du XVIII^{ème} siècle. Classé Monument Historique, il est situé dans un écrin de verdure de 150 hectares où il fait bon flâner au milieu d'arbres centenaires. Potager, miroir d'eau, peupleraie et chênaie invitent au ressourcement. Le château quant à lui, vous ouvrira ses portes pour des visites guidées, des événements culturels et musicaux durant les beaux jours avec en point d'orgue Les Estivales, concerts de musique classique et garden party.

◆ Informations : 06 99 23 04 14 - chateau-loyat.com

LABYRINTHE ET FERME PÉDAGOGIQUE

À la ferme Bio Cochon à Mauron, les animaux sont choyés. Chevaux, poules, chèvres, moutons, ânes, vaches, cochons composent cette ferme pédagogique et vous attendent toute l'année. Pour aller plus loin et être incollable sur l'élevage porcin, réservez votre visite de l'exploitation.

De juillet à octobre, venez vous amuser dans le labyrinthe de maïs pour une sortie ludique et conviviale sur la thématique de l'agriculture bien sûr ! Plusieurs parcours sont au choix avec des jeux, quizz et chasse au trésor.

◆ Informations : 06 07 28 61 46 biocochon.com



◆ PLOËRMEL

CHOUETTE, IL PLEUT !

En Bretagne, c'est bien connu, il pleut plusieurs fois par jour ! Alors en attendant les éclaircies, vous avez le choix entre vous faire bichonner au **nature spa du domaine du Roi Arthur**, tenter le strike au **bowling du lac** ou vous faire une toile au **Cinélac**. Et pour les plus jeunes, rendez-vous au **Ti'Léo Kids** pour s'éclater dans les **piscines à balles**, **toboggans** et **mini-stade** avec les copains.



◆ Ti'Léo Kids - Informations : 02 97 70 25 82 tileokids.com



◆ **PARICI** toutes les infos des loisirs indoor

COUP DE CŒUR !



Le **Silvaë Nature Spa** est un établissement unique en Bretagne. Au cœur d'un écrin naturel, entre lac et forêt, le nouveau spa du domaine du Roi Arthur et un véritable sanctuaire du bien-être. Sur plus de 3000 m² d'espace, il propose sauna, hammam, bain d'eau glacé, bassins, espaces de relaxation et toute une palette de soins haut de gamme pour vous offrir un moment inoubliable et ressourçant.

◆ **Best Western Plus**
Hôtel Le Roi Arthur
02 97 73 64 64
hotelroiarthur.com



NOS PRODUITS D'EXCELLENCE



Distillerie de la Mine d'Or

La Mine d'Or est une **distillerie familiale** et **artisanale** dont l'ambition est de **produire en Bretagne**, au cœur de la forêt de Brocéliande, des alcools distillés de très haute qualité dont un **whisky haut de gamme**. Venez percer les **secrets de la fabrication** de leurs spiritueux **artisanaux** et découvrez les **coulisses**, de la **salle des alambics** aux **chais de vieillissement**, lors de **visite-dégustation**. Et pour les amateurs, venez faire un petit tour à la **Boutik** !

◆ Visites sur réservation en ligne
02 97 75 74 90 - laminedor.bzh



Abbaye La Joie Notre Dame

Avant de partir en forêt de **Brocéliande**, faites un petit tour du côté de **Campénéac**. Vous y trouverez l'**abbaye La Joie Notre Dame**, où **biscuits** et **chocolats** régaler les papilles. Ici, la gourmandise n'est pas un péché ! Goûtez à ces délicieuses friandises fabriquées sur place et repartez avec un doux **souvenir** de Brocéliande.

◆ Informations : 02 97 93 42 07
abbaye-la joie-nd.com



SAMAIN EN DESTINATION BROCÉLIANDE



La Samain, qu'est-ce que c'est ? Samain, aussi connu sous le nom de Samhain, est une **fête irlandaise d'origine celtique** qui marque le passage de la saison estivale claire à la **saison hivernale sombre**. Cette célébration est à l'origine de ce qu'on appelle aujourd'hui «**Halloween**» dans nos cultures occidentales.



Semaine de Samain



Gare vélo-rail



Les Jardins Ensorcelés



La nuit de la Samhain



Balades contées



Parc'oween

DES EXPÉRIENCES SURPRENANTES N'ATTENDENT PLUS QUE VOUS !

Vous aimez les destinations pleines de **mystères**, d'**aventures** et d'**énigmes** ?

La semaine de la Samain, c'est la **dernière semaine d'octobre** : activités d'**Halloween**, balades contées, « les jardins ensorcelés », vélo-rail fantôme... Vous allez adorer vos vacances de la Toussaint sur les terres de **Destination Brocéliande** !



Assemblée d'automne des conteurs

En savoir +



◆ **PARICI** toutes les activités pour fêter la Samain et les infos pratiques pour y participer !

AUTOUR DE SAINT-MÉEN



SUR CETTE TERRE DE VÉLO QUI A VU NAÎTRE DE GRANDS CHAMPIONS CYCLISTES, IL FAIT BON VIVRE !

Prenez le temps de rouler sur les **voies vertes, boucles vélos ou véloroutes de campagne** et créez votre propre histoire. **Calme, ressourcement et créativité** seront les fils conducteurs de votre itinérance.



OFFICE DE TOURISME
de Saint-Méen Montauban
02 23 43 51 26



JOURNÉE PARFAITE À MUËL :

- ◆ **9H00** Pousser la porte de «l'Achillée» et commencer sa journée avec un bon café et l'accueil chaleureux de Camille
- ◆ **10H00** Booster sa créativité en découvrant les œuvres originales de l'atypique «Antre de l'éléphant»
- ◆ **12H00** Pique-niquer et se ressourcer aux buttes de la Hautière
- ◆ **16H00** Rencontrer les « Pitaos », les habitants du village, et tout apprendre sur ce surnom original

ET PARCE QU'IL SUFFIT PARFOIS DE QUITTER VOTRE ROUTE TOUTE TRACÉE

POUR CRÉER D'INOUBLIABLES SOUVENIRS. EN EMBRASSANT L'INCONNU VOUS DÉCOUVRIREZ L'INATTENDU.

Du côté de **Saint Malon-sur-Mel** voyez les traditions animer le village tout entier. À **Muël**, laissez-vous toucher par la singulière convivialité des locaux. Puis, de **Médréac** à **Montauban**, en passant par Saint-Pern, la stupéfiante nature et les empreintes du passé vous promettent de **fabuleuses rencontres**.



◆ Antre de l'éléphant



◆ Musée de la Forge



◆ Abbataie de Saint-Méen-le-Grand



TEMPS FORTS

- ◆ **FÊTE DU VÉLO À SAINT-MÉEN-LE-GRAND**
Le 30 mai
- ◆ **LES VENDREDIS DU RAIL À MÉDRÉAC**
Concerts et petite restauration les **vendredis soir** en période estivale à la Gare vélo-rail
- ◆ **VACANCES DE PÂQUES ET DE LA TOUSSAINT**
Animations à la Gare vélo-rail de Médréac : jeux, chasse aux œufs, vélo-rail nocturne et plein d'autres surprises.
- ◆ **FÊTE DE LA MOISSON À MUEL**
Le 19 juillet
- ◆ **EXPOSITION PHOTOS À SAINT-MAUGAN**
Exposition photos des lauréats du concours «Brocéliande Autrement Brocéliande Mystérieuse» autour de l'étang de Saint-Maugan en **Juillet et Août**



Pour ceux qui rêvent d'une expérience à vélo originale, rendez-vous en page 67 pour découvrir la Gare vélo-rail de Médréac !

TERRE

DE VÉLO



Ici, on conjugue le **vélo** au passé comme au présent. Ainsi, rien d'étonnant à ce que de **grands cyclistes** tels que Louison Bobet, Francis Pipelin ou Frédéric Guesdon, soient originaires de chez nous !

Autour de **Saint-Méen-le-Grand**, de **nombreux itinéraires** sont accessibles rapidement. Que l'on rêve d'une **balade tranquille** ou que l'on souhaite **travailler son cardio**, nous avons ce qu'il vous faut ! Les **voies vertes V6 et V3** sur la majorité de leur itinéraire, sont **interdites aux véhicules motorisés** et permettent à vos bambins de rouler sereinement. Sentiment de **liberté** garanti !

Les **véloroutes** ou les **boucles vélos** quant à elles, vous feront voyager à travers nos **paysages de campagne**. Alors, les plus **sportives et sportifs** d'entre vous prendront plaisir à suivre la **boucle de Louison Bobet** ; champion qui sillonnait autrefois ces mêmes routes.



MUSÉE LOUISON BOBET



Au détour de votre **parcours à vélo**, venez découvrir l'**espace scénographique** consacré à **Louison Bobet**.

Ce sportif au caractère déterminé, **triple vainqueur du Tour de France** et **champion du Monde** dans les années 50, est né précisément à **Saint-Méen** et fait la fierté de ses habitants. Le musée Louison Bobet est une balade à travers le temps sur l'enfance, la vie et la carrière de ce champion au considérable palmarès.

Sous forme d'**étapes ludiques** et **interactives**, vous aurez le plaisir de découvrir l'histoire de ce **personnage d'exception**, fils du boulanger de Saint-Méen-le-Grand, qui effectuait ses premières tournées de pain à vélo. Avec ténacité, élégance et panache, Louison a marqué toute une génération, représentant toujours un modèle d'assiduité...

◆ **Informations** : 06 75 06 35 34

◆ Centre-ville de Saint-Méen-le-Grand



Ouvrez les yeux en chemin : avez-vous reconnu le portrait de Louison sur l'un des châteaux d'eau de Saint-Méen ?



TEMPS FORTS



◆ FÊTE DU VÉLO ET DES MOBILITÉS

Dans le cadre de l'opération nationale «Mai à vélo», venez fêter le **vélo le 30 mai à Saint-Méen-le-Grand** ! Sur place, profitez des animations autour du **vélo** et des **mobilités alternatives** à la **voiture solo**. Un événement organisé par la Communauté de communes Saint-Méen Montauban.

ESCALES NATURE



Dans ce berceau du **vélo-tourisme**, la nature n'est pas en reste ! Au fil de votre itinérance, de **nombreux sites** hors des sentiers battus permettent de **paisibles pauses**. Le temps d'un pique-nique ou d'une sieste, appréciez les moments rythmés par le chant des oiseaux.



◆ SAINT-MALON-SUR-MEL

LA FORÊT DE MONTAUBAN

Pour un **grand bol d'air**, une balade dans la **forêt domaniale de Montauban-de-Bretagne** est toujours une bonne idée ! Vous souhaitez la découvrir tout en vous amusant ? Au **vélo-rail de Médréac**, le grand parcours la traverse côté ouest. L'occasion de découvrir la richesse de sa végétation ou de tomber nez à nez avec un **chevreuil**, un **lièvre** ou un **renard** !

◆ MUËL

LES BUTTES DE LA HAUTIÈRE

VTT, balade à pied... Les **buttes de la Hautière** ont plus d'un atout pour vous séduire ! Cet endroit verdoyant l'été et rougissant l'automne est agréable en toutes saisons. Traversez son **pont** et accédez à une **petite balade ombragée** de quelques kilomètres. Les « **Pitaos** » vous le diront, c'est aussi un formidable **spot à châtaignes** à faire griller au coin du feu !



LE SAVIEZ-VOUS ?

Les « **Pitaos** » est le petit surnom des **habitants de Muël**. Il fait référence à un **jeu**, le **Pitaüs**, qui serait l'un des nombreux dérivés du **jeu de palets** dont les habitants étaient très friands !

◆ SAINT-MALON-SUR-MEL

LA MARETTE

Située à deux pas de la **forêt de Brocéliande**, la Marette vous offre une **parenthèse enchantée** en **pleine nature**. Faites le **tour de l'étang** et poursuivez votre chemin sur le **circuit de randonnée**, « À la mémoire de Merlin », qui rejoint son fameux **Tombeau**. Si vous n'êtes pas d'humeur à marcher, optez plutôt pour une pause goûter (relax max), puis découvrez la **carrière de la Marette** : ici sont résumées pas moins de 300 millions d'années de **l'histoire géologique de la Bretagne** (ça c'est de la synthèse !).



◆ Étang de la Marette

◆ SAINT-PERN

LE CHEMIN DE LA BIODIVERSITÉ

Les **animaux** sont chouchoutés à Saint-Pern ! Au bord de ce chemin, vous croiserez différents **panneaux** associant **informations** et **énigmes** pour mieux appréhender la **faune** et la **flore locales**. Pour parfaire votre apprentissage, vous pourrez également **observer** des **nichoirs**, des **abris** ainsi qu'une **ruche**.



◆ **PARICI** l'ensemble des infos pratiques :



LA FORGE D'HIER À AUJOURD'HUI

Il existe une **idylle**, presque oubliée, qui a marqué au fer rouge toute la **région de Brocéliande** : celle entre le **fer** et la **forêt**. Pourtant, dans le petit village de **Saint-Malon-sur-Mel**, on entend encore le marteau résonner sur l'enclume de l'**ancienne forge** de Monsieur Dugué. Ce lieu, transformé aujourd'hui en **musée**, se ranime tous les ans en **période estivale**.

En poussant sa porte, découvrez ainsi le quotidien d'André, **forgeron du village** et de sa femme Antoinette, gérante de l'épicerie à l'époque. Vous pourrez également découvrir le **travail des forgerons d'aujourd'hui** en assistant à une **démonstration de forge** assurée par un **professionnel** !

◆ Dragon de Brocéliande

COUP DE CŒUR !

DÉCOUVREZ LE MUSÉE DE LA FORGE pour une **visite découverte** et une **démonstration de forge**, tous les **jeudis après-midi du 9 juillet au 27 août**.

◆ Réservations conseillées : 02 23 43 51 26 - museedelaforge.fr

PASSIVITE! Avez-vous vu « **Le Dragon de Brocéliande** », cette mystérieuse **créature métallique** qui veille sur le musée ? Après votre visite, parcourez **Saint-Malon** et admirez les **surprenantes œuvres en fer forgé** exposées dans **tout le village**. Le métalithe, le banc des amoureux, le Saint-Éloi, l'Homme de fer... Toutes ces œuvres vous racontent une **histoire** façonnée par les mains de **forgerons professionnels**.



Le livret « **Nos œuvres en fer forgé** » vous guidera à la découverte de ce parcours. Demandez-le à l'accueil du musée de la forge ou à l'office de tourisme de Saint-Méen Montauban.



L'ABBATIALE DE SAINT-MÉEN- LE-GRAND



Cette **pépite patrimoniale**, classée **Monument Historique**, a fêté ses **1000 ans** en 2024 et mérite que l'on s'y attarde le temps d'une visite. Admirez alors ses **vitraux**, son mur **roman**, sans oublier la **Chapelle du Paradis**. Cette dernière, au nom évocateur, contient de **splendides fresques du XIV^{ème} siècle** évoquant les principales **étapes de la vie de Méwen** (Méén), fondateur de la première Abbaye.

Vous souhaitez **découvrir l'Abbatiale librement** ? RDV à l'**office de tourisme de Saint-Méen Montauban** pour vous procurer le **livret de visite**.

◆ Informations :
02 23 43 51 26



LÉGENDES ET CONTES

LES MÉGALITHES DE LAMPOUY

À **Médréac**, au beau milieu de notre **belle campagne**, se dressent plus de **45 mégalithes** répartis sur **plusieurs alignements**. Ces impressionnants blocs de quartz, dont certains sont encore debout, témoignent de la présence de l'Humain depuis le **néolithique**. Le bloc le plus haut atteint 5,40 mètres et son poids est évalué à 25 tonnes. Rien que ça !

On raconte que **sous l'un des blocs de menhirs**, se trouverait un **trésor** d'une valeur inestimable. Pour s'en emparer, le **soir de Noël** au moment des 12 coups de **minuit**, les menhirs tournoieraient sur eux-mêmes et s'envoleraient pour se désaltérer **au pied du ruisseau en contrebas de la vallée**. Le temps serait donc venu de venir chercher ce trésor ! Mais attention, au 12^{ème} coup de minuit, les menhirs reviendront et pourraient surprendre la **cupidité des visiteurs...**

PLUS ON EST DE FOUS, PLUS ON RIT !



◆ MÉDRÉAC

GARE VÉLO-RAIL



Embarquement immédiat ! Une bonne dose d'originalité, un soupçon de **sport**, un **maximum de fun** : voici les ingrédients nécessaires à l'**activité vélo-rail**. Le principe ? Prenez place à bord du vélo-rail et partez ici à la conquête de l'**ancienne voie de chemin de fer**. Pour prolonger ce moment **hors du temps**, découvrez le **musée ferroviaire** et le **café de la Gare** sur place. Ouverture du 03/04 au 31/10/2026.

◆ **Envie de sport et de culture ? En pédalant sur le grand parcours, découvrez les nouvelles expos photos consacrées à la nature !**

◆ Réservation conseillée : 02 23 43 51 26 - lagaredemedreac.fr



◆ MÉDRÉAC

SENTIER DE DÉCOUVERTE

LES MÉGALITHES DE LAMPOUY

Observez et découvrez les 47 mégalithes de cet espace naturel préservé et classé aux Monuments Historiques. Panneaux et bornes vous guideront tout au long de votre parcours pédestre de 1,3 km. Une balade pédagogique et passionnante à la découverte de l'histoire de ces menhirs et du bocage qui les entoure.

◆ Informations : Office de tourisme St-Méen Montauban
02 23 43 51 26



PRODUITS 100% LOCAUX

A la cidrerie de la **Vallée du Mel**, venez déguster des **produits locaux** (cidres, jus de pommes, gelée...). Ne repartez pas d'ici les mains vides ou la gorge sèche et visitez l'**exploitation** en période estivale.

◆ Cidrerie de la Vallée du Mel à Saint-Malon-sur-Mel
Informations : 02 99 07 57 12 - cidrieriehuby.fr

◆ Découvrez l'ensemble
de nos producteurs !



◆ GAËL

ESCAPE GAME

EN QUÊTE DE BROCÉLIANDE

L'Enchanteur a besoin de votre aide : il s'agit de reconstituer son périple en Forêt de Brocéliande ! Entrez dans son chalet et assemblez les indices pour accéder à ses formules magiques et potions : vous pourrez alors briser le sort qui enferme l'Épée des Rois... Cet Escape Game passionnant vous plongera dans l'univers de Brocéliande et fera travailler vos méninges ! En Quête de Brocéliande, c'est aussi un jeu d'enquête en extérieur sur l'histoire de la commune de Gaël et un Escape Game nomade à domicile ou sur des événements Aventures à faire absolument en famille ou entre amis !

◆ Informations : 06 81 24 49 54 - enquetebroceliande.fr



COUP DE CŒUR !

L'**Antre de l'éléphant**, en plein cœur du plaisant village de Muël, est un **ancien théâtre paroissial** qui a été rénové pour devenir un **lieu étonnant**. À la tête de ce **joyau d'art et de rêverie**, Seza et Vincent, **artistes plasticiens**, font voyager petits et grands au pays de la créativité !

Le temps d'une **visite immersive**, entrez dans une véritable **œuvre d'art** où tous vos sens seront sollicités ! A partir de juin 2026 : visites les dimanches de 14h à 18h30. En juillet et août : visites du vendredi au dimanche de 14h à 18h30.

◆ Informations : 07 48 13 03 73 - lantredelelephant.fr



AUTOUR DU LAC DE TRÉMELIN



**À L'ORÉE DE LA FORÊT DE BROCÉLIANDE,
VOUS ENTREZ DANS LE PAYS POURPRÉ.**

Ici, villages en pierre de schiste pourpre, grands espaces boisés et étangs bucoliques invitent au **dépaysement**.

Mais ce joli coin se vit aussi intensément ! Les amateurs de sports de plein air seront conquis par ce **terrain de jeux naturel**.



OFFICE DE TOURISME
au Lac de Trémelin à Iffendic
02 99 09 06 50



JOURNÉE PARFAITE À IFFENDIC :

- ◆ **9H00** Se lever tôt pour **observer la nature** qui s'éveille au domaine de **Careil**
- ◆ **10H00** Découvrir la **vie de château** tout au long du sentier découverte du Domaine de Boutavent
- ◆ **12H00** Improviser un pique-nique avec des **produits locaux** dénichés au marché
- ◆ **14H00** Grimper aux arbres, faire une **course en VTT** puis buller sur la **plage au Lac de Trémelin**
- ◆ **18H00** Devenir le nouveau roi (ou la reine !) de Bretagne en tentant de s'emparer d'**Excalibur**
- ◆ **APRÈS** Profiter d'un **pique-nique** pour admirer le **magnifique coucher de soleil** au **vallon de la Chambre au Loup**



ET COMME ON VOUS AIME BIEN, ON PARTAGE AVEC VOUS LA RECETTE POUR DES VACANCES RÉUSSIES...

Une bonne dose de patrimoine avec la Petite Cité de Caractère® de **Montfort-sur-Meu**, une touche médiévale du côté de la motte féodale de **Bédée**, une pincée de vintage à la maison d'école des années cinquante de **Saint-Gonlay** et surtout un grand bol d'air frais au vallon de la **Chambre au Loup** à **Iffendic** !



LA BALAD'O BOX

LE KIT INDISPENSABLE DES PETITS CURIEUX !



- NOUVEAUTÉ** : Partez à la découverte de **12 micro-balades pensées pour les familles** alliant points d'intérêts, panoramas et jeux. En vente à l'office de tourisme au Lac de Trémelin, la Balad'O Box contient :
- ◆ La carte des 12 micro-balades
 - ◆ Des stickers à collectionner
 - ◆ Des surprises exclusives pour les enfants

Vous préférez l'autonomie ?
Scannez le QR code pour
accéder aux fiches-jeux :



◆ Montfort-sur-Meu
Petite Cité de
Caractère®



TEMPS FORTS

- ◆ **TRIATHLON AU LAC DE TRÉMELIN**
Le 24 mai
- ◆ **VISITES GUIDÉES MONTFORT-SUR-MEU EN CANOË**
Les vendredis en mai et juin
- ◆ **EXPOSITION ELLY OLDMAN À L'APARTÉ**
Du 29 mai au 23 août
- ◆ **LA COURSE BÉDÉE NATURE**
En juin
- ◆ **GUINGUETTE À MARCUS À BRETEIL**
Tous les jeudis en juillet et août
- ◆ **VISITES EN CANOË AUX AURORES AU LAC DE TRÉMELIN**
En juillet et août
- ◆ **VISITES GUIDÉES THÉMATIQUES À MONTFORT-SUR-MEU**
En juillet et août
- ◆ **VISITES GUIDÉES ET ATELIERS ARCHÉOLOGIQUES AU
DOMAINE DE BOUTAVENT**
En juillet
- ◆ **GUINGUETTE DE MONTFORT**
Début juillet jusqu'au 14 juillet
- ◆ **MERCREDIS DU LAC**
Les mercredis du 15 juillet au 5 août
- ◆ **TRAIL DES LÉGENDES**
Les 12 & 13 septembre

LE LAC DE TRÉMELIN



◆ L'épée d'Excalibur

Réplique de l'épée d'Excalibur pour retrouver son âme d'enfant. Pour un côté magique, privilégiez votre visite au lever ou au coucher du soleil.



Circuit Balad'O Box ici !

Écrin de verdure préservé **entre lande et forêt**, le Lac de Trémelin invite à la **détente** et à l'**évasion**. Sa base de loisirs en fait également le lieu idéal pour **se dépenser** !

Et vous pouvez prendre votre temps, car on y trouve aussi un restaurant, des hébergements, et même des salles à louer.

Que ce soit pour **défier** les cimes verdoyantes en accrobranche, **voguer** paisiblement sur les flots en pedalo ou canoë kayak, ou défier ses amis au beach-volley et à la pétanque, le Lac de Trémelin offre un **panel d'activités** où chacun peut trouver son bonheur, dans un cadre nature.

◆ Contact : 02 99 09 06 50



◆ Accrobranche



◆ Pédalo



P'TIT CONSEIL

◆ En été, le dimanche, le Lac de Trémelin attire de nombreux visiteurs. Pour en apprécier toute la beauté, privilégiez une visite en semaine ou à des horaires plus calmes. Vous profiterez alors d'un cadre naturel apaisant, idéal pour une balade, un moment en famille ou une pause bien-être.

LA CULTURE EN PLEINE NATURE

LIEU D'ART CONTEMPORAIN



L'aparté, situé au bord du Lac de Trémelin, est un lieu de **création et d'exposition**, pensé avec les spécificités du territoire. Il accueille chaque année des artistes confirmés ou émergents et propose des **ateliers d'art plastique** pendant les vacances. Sculpture, peinture, performance, sérigraphie, photographie, musique... Prêt à réveiller l'artiste qui sommeille en vous ?

◆ Informations : 02 99 09 77 29 - laparte-lac.com



ÇA SWINGUE AU LAC DE TRÉMELIN

Vous aimez cette lumière dorée propre aux soirées d'été ? Et si vous profitez de cette ambiance suave **au bord du Lac de Trémelin** pour prolonger la journée ?

Profitez-en, le Lac s'ambiance l'été avec des **concerts et spectacles** lors des Mercredis du Lac, des Apéros Swing sur la terrasse du restaurant.



◆ L'aparté

MONTFORT-SUR-MEU



Circuit Balad'O Box ici !



Cité colorée, édifiée en pierre violette, la **Petite Cité de Caractère**® offre une belle promenade entre Histoire et nature. Déambulez dans l'**ancienne cité médiévale** et découvrez les vestiges du XIV^{ème} siècle tels que la fameuse Tour du Papegaut, élément en cours de rénovation. Ou bien, préférez suivre le Meu pour observer lavoirs et moulins et traverser parcs et jardins.

La galerie Quinconce, installée dans le centre de Montfort sur-Meu, est un lieu d'exposition qui propose des **activités de sensibilisation à l'art contemporain** ouvertes au **grand public**. Soutenir le travail d'artistes locaux et sortir l'art contemporain des grandes villes, voilà le leitmotiv de Céline Arnal, fondatrice de l'association.

LA GUINGUETTE DE MONTFORT

Dès début juillet, la Guinguette de Montfort s'installe au bord du Meu dans le parc du Pré-Thabor. Profitez des food-trucks pour vous restaurer au son de la musique dans une ambiance festive et conviviale.



TYROLIENNES GÉANTES PLUS DE 200M DE GLISSE

Relevez le défi ! Enchaînez les ateliers ludiques et techniques avant de ponctuer votre ascension par une traversée spectaculaire. Envolez-vous sur plus de 200 mètres de long avec une vue imprenable à 360° sur les eaux du lac. Sensations fortes garanties tout au long des parcours.



Une **plage aménagée** permet de s'y baigner en **toute sécurité** l'été (les après-midi en juillet/août). Les plus petits peuvent barboter sans soucis, dans une eau à 20°C.

LE DOMAINE DE BOUTAVENT



C'est au **Domaine de Boutavent**, site naturel et archéologique situé à Iffendic, que se dissimulent les ruines d'un ancien château médiéval. Grâce aux dernières fouilles réalisées, on estime sa construction au XII^{ème} siècle, ce qui en ferait l'**un des plus vieux châteaux en pierre de Bretagne** ! Et cerise sur le gâteau, un belvédère vous offre une vue incroyable sur le massif forestier de Brocéliande.



SAINT GONLAY

Embarquez pour un **voyage dans le temps** en partant à la découverte du petit bourg de **Saint-Gonlay** qui a su conserver son charme d'antan. Poussez la porte de la maison école, transformée en musée et plongez dans l'**ambiance des années 50**. Tableau noir, odeur de craie, bonnet d'âne et taches d'encre garantis ! Juste en face, Alice et Luce vous accueillent dans leur « Saperlipopette Bar » pour un goûter **convivial**, une pause café, un temps de jeux, des soirées concerts, etc...

◆ **Groupe sur réservation.**
Informations : 02 99 09 77 29
musee-ecole35.com



À BÉDÉE EXPLOREZ LE PASSAGE DE MERLIN



Profitez d'une halte dans ce Village-Étape® pour découvrir le Passage de Merlin. Ce nouveau parcours artistique vous mène du bourg vers la motte féodale à travers des installations surprenantes. Une balade entre art et histoire qui se prolonge jusqu'aux rives de l'étang de Blavon (labellisés Balades à Roulettes®). Prêts pour une immersion dans l'univers de la Destination Brocéliande ?



COUP DE CŒUR !

◆ Chaque année, Bédée fait honneur à son nom en accueillant « **Pré en Bulles** », un festival de bandes dessinées. De nombreux écrivains et dessinateurs de renommée nationale vous donnent **rendez-vous le 27 septembre 2026** pour la 17^{ème} édition, pour explorer la « transmission des possibles » le thème officiel de cette édition !

LE VALLON DE LA CHAMBRE AU LOUP



Notre « **petit canyon** » à nous se trouve ici. Prenez de la hauteur sur les falaises hautes de 35m et profitez de la vue. Au fil des saisons, le pourpre de la roche, l'or des ajoncs et genêts, le violet des bruyères ou encore le vert de la végétation dense offrent une coquette palette de couleurs.

D'ailleurs, si vous observez bien les rochers au bout de l'étang, vous comprendrez d'où le vallon tient son nom : vous y remarquerez ainsi la **silhouette d'un loup**, gueule levée vers le ciel. On raconte en effet, qu'à chaque fois que la Bretagne était menacée, le grand loup se métamorphosait en guerrier invincible !



LE DOMAINE DE CAREIL

Véritable **havre de paix** propice à la déconnexion, cette **réserve ornithologique** est « the place to be » pour plus de 150 espèces distinctes depuis 1988. Lors de votre promenade au cœur de cet espace naturel départemental, vous rencontrerez deux postes d'observation installés spécialement pour faire les curieux-ses et **découvrir l'univers des oiseaux**.

Accès au PMR sur 700m (jusqu'au 1^{er} observatoire).



LE SAVIEZ-VOUS ?

C'est aussi un lieu de refuge pour d'autres animaux tels que le **cheval de trait breton**, les **vaches highland cattle** et quelques **chèvres des fossés**. En convalescence ici, ils **entretiennent aussi les prairies** (pratique nous direz-vous).

Pas mal comme maison de retraite, n'est-ce pas ?



PLANNING IDÉAL POUR UNE SEMAINE ESTIVALE

LA GACILLY

Commencez votre semaine en beauté par une découverte entre art et nature avec **La Gacilly**. Le village natal d'**Yves Rocher** vous séduira avec ses maisons en pierres bleues, ses venelles fleuries, ses artisans et son **Festival Photo** en plein air !

MALESTROIT

En fin de journée, rendez-vous à **Malestroit** pour un verre en terrasse sur la place principale baignée de soleil. Et ne quittez pas la perle de l'Oust sans une balade le long du **canal de Nantes à Brest** : dépaysement garanti.



◆ Malestroit



◆ Josselin



MARDI

JOSELIN

La Cité millénaire de **Josselin** n'attend que vous ! Entre son **château**, sa basilique, ses boutiques authentiques et ses maisons à pans de bois, vous pourrez occuper une bonne partie de votre journée. Pour varier les plaisirs, louez un bateau électrique sur le **canal** !

LIZIO

Plus tard dans l'après-midi, direction le village de **Lizio** qui ne pourra que vous combler avec son charme fou et ses **quatre musées**. Pour une bonne dose d'insolite et de rêve, visitez l'Univers du Poète Ferrailleur. Et ne quittez pas Lizio sans découvrir son carrousel !

PAIMPONT

Plongez dans l'imaginaire de **Brocéliande** ! Parfaite mise en bouche avant d'aller rencontrer fées et korriganes, Brocéliande, la **Porte des Secrets** à Paimpont vous fera découvrir les légendes ainsi que les autres facettes de notre chère forêt.

BEIGNON

Partez ensuite au cœur de la nature, accompagnés d'un guide conteur, sur les traces des légendes arthuriennes et bretonnes au **Val sans Retour**, à la **fontaine de Barenton** ou dans la **vallée de l'Aff**. À pied, en calèche ou encore à vélo électrique, il y en aura pour tous les goûts !



◆ Balade contée

MERCREDI

IFFENDIC

Pour cette journée, enfiler vos chaussures de **randonnée** pour un lever de soleil magique sur la **Chambre au Loup** à **Iffendic**. Poursuivez avec d'inattendues découvertes entre boutiques et patrimoine dans la Petite Cité de Caractère® de **Montfort-sur-Meu**.



◆ Lac de Trémelin

SAINT-MALON-SUR-MEL

Cap ensuite sur **Saint-Malon-sur-Mel**, pour en apprendre plus sur l'idylle entre la forêt et le fer en découvrant le savoir-faire des forgerons au **Musée de la Forge**. Pensez aussi à faire le plein de bons **produits locaux** à la cidrerie de la vallée du Mel située juste à côté. Enfin, faites le plein de sensations au **Lac de Trémelin** avec une balade dans les arbres ou une photo souvenir avec **Excalibur** !

JEUDI



◆ Centre de l'Imaginaire Arthurien

PLOËRMEL

À **Ploërmel**, le lac au Duc vous propose une multitude d'**activités nautiques** et de loisirs et de loisirs ! Cet écrin de verdure peut aussi vous permettre de buller sur la plage ou de vous balader au milieu des **hortensias**.

TRÉHORENTEUC

Continuez à explorer Brocéliande et ses richesses du côté de **Tréhorenteuc** avec l'**église du Graal** et le val sans retour, et participer aux animations du **Centre de l'Imaginaire Arthurien** à Concoret. Après cela, promis, les légendes n'auront plus de secret pour vous !

VENDREDI

MUËL

Découvrez à **Muël** un lieu enchanteur et artistique : l'**Antre de l'éléphant**. Prolongez votre venue au sein de ce joli village et posez-vous à l'**Achillée** autour d'un verre. En terrasse ou à l'intérieur, Camille vous y accueillera, toujours avec le sourire !



◆ Gare vélo-rail de Médréac

MÉDRÉAC

Arrivés à **Médréac**, vous aurez besoin de toutes vos forces pour faire marcher vos gambettes ! Parcourez en famille l'ancienne voie ferrée grâce au **vélo-rail**. Une expérience amusante et originale à ne pas louper.

MONTENEUF

Pour dernière cette journée 100 % nature, découvrez **Monteneuf**, sa **Réserve naturelle** et ses **menhirs**. On vous conseille aussi de faire une pause goûter et jeux à l'**Auberge des Voyajoueurs**, un lieu unique et insolite qui vaut le détour.

BRÉAL-SOUS-MONTFORT

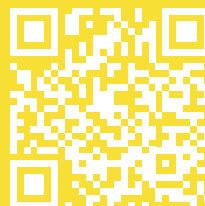
Et pour terminer votre séjour, flânez aux **Jardins de Brocéliande** à **Bréal-sous-Montfort**. Dans ce parc aux 1001 fleurs et aux nombreuses poules, vos émotions seront en ébullition grâce aux différents **parcours ludiques et sensoriels**.



◆ Jardins de Brocéliande



◆ Les Menhirs de Lampouy



**RETROUVEZ
TOUTES
LES INFOS**



**OFFICE DE TOURISME
BROCELIANDE**

1 place du Roi Saint-Judicaël,
35380 PAIMPONT
02 99 07 84 23



**OFFICE DE TOURISME
DE L'OUST À BROCELIANDE
COMMUNAUTÉ**

◆ 2 place de la gare, 56380 GUER
◆ Le bout du pont, 56200 LA GACILLY
◆ 6 place du Bouffay, 56140 MALESTROIT
◆ Rue des forges, 56460 LIZIO
02 99 08 21 75



**OFFICE DE TOURISME
MONTFORT COMMUNAUTÉ**

6, Trémelin 35750 IFFENDIC
02 99 09 06 50

**OFFICE DE TOURISME
SAINT-MÉEN MONTAUBAN**

5 rue de Gaël, 35290 SAINT-MÉEN-LE-GRAND
02 23 43 51 26



**OFFICE DE TOURISME
PLOËRMEL COMMUNAUTÉ**

◆ 1 rue Georges Le Berd, 56120 JOSSELIN
◆ 15 rue Beaumanoir, 56800 PLOËRMEL
◆ 1 place Abbé Gillard, 56430 TRÉHORENTEUC
02 97 22 36 43

destination-broceliande.com