



◆ Noëlla Pennanech

Fiches idées séjour

que faire lors de votre séjour à vélo ?



Les Mégalithes de Lampouy
Médreac



Chemin de la biodiversité
Saint Pern



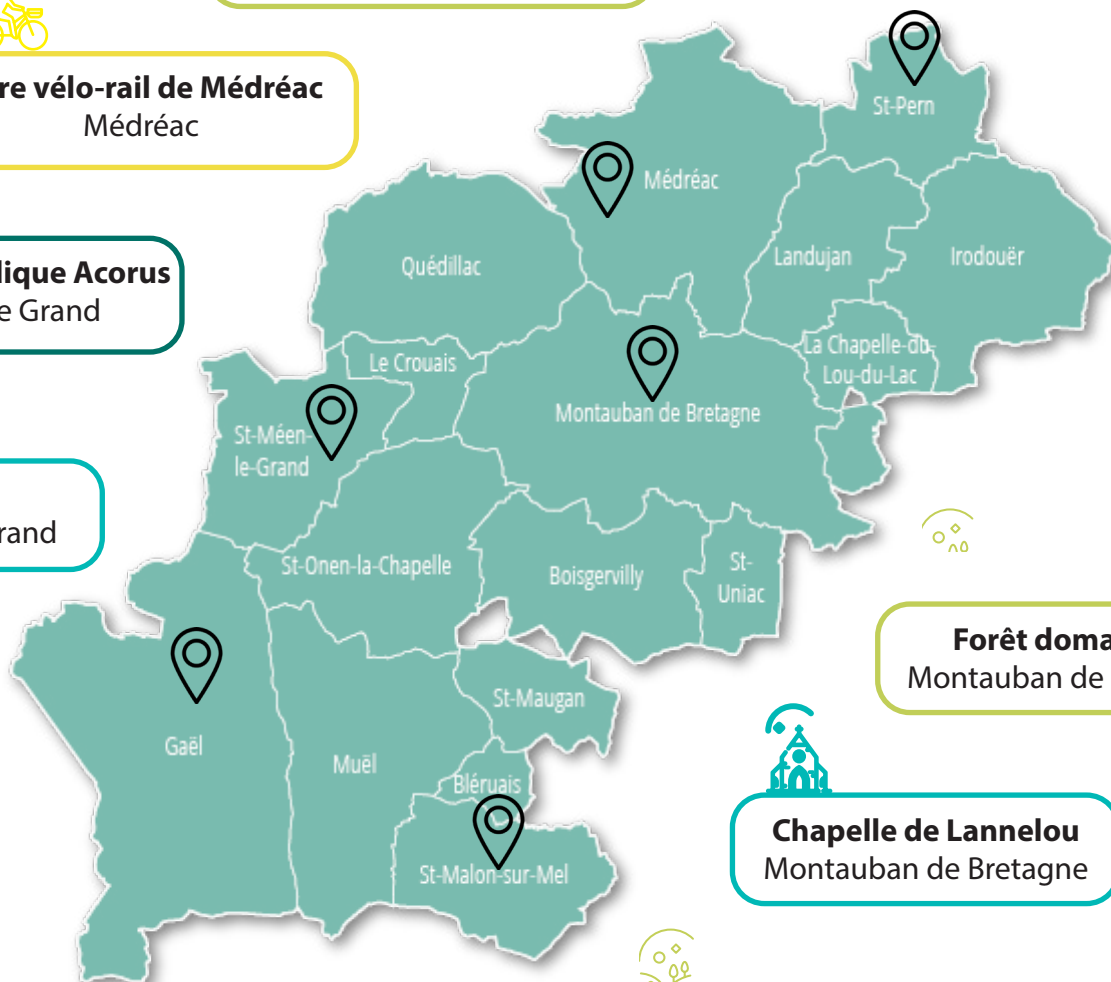
Gare vélo-rail de Médreac
Médreac



L'espace aqualudique Acorus
Saint Méen le Grand



Abbatiale
Saint Méen le Grand



Forêt domaniale
Montauban de Bretagne



Chapelle de Lanelou
Montauban de Bretagne



Musée Louison Bobet
Saint Méen le Grand



Musée de la Forge
Saint Malon sur mel



Etang et carrière de la Marette
Saint Malon sur Mel

Office de Tourisme
Saint-Méen Montauban

02 23 43 51 26

contact@pays-stmeenmontauban-tourisme.fr



Site Internet Destination Brocéliande
Tourisme Saint-Méen Montauban

Fiche mise à jour en avril 2026

DESTINATION
BROCÉLIANDE
OFFICE DE TOURISME
Saint-Méen Montauban



Les mégalithes de Lampouy

Promenez-vous dans la campagne médréacienne au milieu de ses 48 menhirs de quartz blanc, classés monuments historiques. Situé à "La Vieux Ville" à Médréac, les 5 alignements témoignent de la présence de l'homme au Néolithique.



Noëlla Pennanech

La gare vélo-rail



Découvrez la gare de Médréac ! Amusez-vous et découvrez ! Empruntez l'ancienne voie ferrée, à bord de vélo-rail. Immergez dans son histoire, avec le musée ferroviaire. Pour une pause hors du temps, le café sur place vous propose des boissons et des biscuits locaux.



Tourisme St-Méen-Montauban



Simon Bourcier



Musée de la Forge

Découvrez le quotidien d'André Dugué, ancien forgeron et de sa femme Antoinette, gérante de l'épicerie. La visite vous plongera dans leur quotidien de l'époque avant d'assister à une démonstration de forge avec un forgeron professionnel.



Chemin de la biodiversité

Informez vous sur la faune et la flore à Saint Pern. Lors d'une balade découvrez des abris dédiés aux animaux, une ruche pédagogique et plusieurs énigmes tout au long du parcours.



Tourisme St-Méen-Montauban

Chapelle de Lanelou



Découvrez la chapelle de Lanelou située dans la campagne montalbanaise, tout près des rails du vélo-rail de Médréac. Elle est classée aux monuments historiques depuis 1942 et est l'une des plus belles du département, avec son campanile.



Tourisme St-Méen-Montauban

Forêt de Montauban de Bretagne



La forêt domaniale de Montauban de Bretagne abrite des espèces animales et de la végétation très diversifiées avec des chevreuils, du chêne, des oiseaux... Des chemins de randonnées permettent de s'y promener à pied, à VTT ou même à cheval.



Tourisme St-Méen-Montauban



Noëlla Pennanech



Tourisme Saint-Méen-Montauban



Musée Louison Bobet

Découvrez le grand champion cycliste Louison Bobet grâce à une scénographie et 7 étapes interactives ! A travers son enfance, sa carrière et sa vie personnelle. Vous connaîtrez tout sur l'enfant du pays au palmarès impressionnant : champion du monde, 3x vainqueur du Tour de France,...



Noëlla Pennanech



Etang et carrière de la Marette

Ressourcez-vous à l'étang et à la carrière de la Marette, dans un cadre calme. Des panneaux d'informations vous permettront de découvrir la carrière, classée espace naturel. Sur place, plusieurs sentiers de randonnées vous mèneront aux légendes de Brocéliande.

Nos voies vertes

Voie verte n°3

Promenez-vous sur la voie verte n°3 reliant Dinard à Questembert. De Plouasne à Mauron, le tracé emprunte des routes de campagne partagées avec les automobilistes. Elle passe par Médréac, Le Crouais, Saint Méen le Grand, Saint Onen la Chapelle et Gaël.



Voie verte n°6

Baladez-vous sur la voie verte n°6 reliant Saint Méen le Grand à Carhaix. Le parcours se fait sur une ancienne voie de chemin de fer réaménagée en voie verte, au départ de Saint Méen le Grand en direction de Merdrignac.



L'abbatiale



L'abbatiale de Saint-Méen, classée Monument Historique depuis 1990, est l'une des plus anciennes abbaye d'Ille et Vilaine. Des visites guidées sur réservation et un livret de visite libre vous sont proposés par l'Office de Tourisme.



Noëlla Pennanech

Espace aqualudique acorus



L'espace aqualudique acorus dispose d'un bassin sportif avec 4 couloirs, d'une patageoire avec ses jeux et d'un bassin ludique avec des jets, une plaque à bulle et une cascade pour s'y détendre. L'espace labellisé Accueil Vélo, propose différents services et activités.

Nos boucles vélo

n°1



Roulez sur les routes de Saint Méen le Grand, Saint Onen la Chapelle, Boisgervilly, Montauban de Bretagne et Le Crouais sur 42km. Découvrez-y l'abbatiale de Saint Méen le Grand, l'église et le presbytère de Saint Onen la Chapelle.

n°2

Roulez sur les routes de Gaël, Muel, Saint Maugan, Saint Gonlay et Saint Malon sur Mel durant 40km. En chemin, découvrez l'église Saint-Pierre à Gaël, le Musée école de Saint-Gonlay, le Musée de la Forge à Saint-Malon-sur-Mel et la chapelle Saint-Jouan.

n°4

Empruntez les routes de Médréac, Landujan et Montauban de Bretagne sur 42km. Lors de votre balade, découvrez la gare vélo-rail de Médréac, les mégalithes de Lampouy, la croix des 7 loups ou encore la forêt de Montauban.

Les supérettes et supermarchés



Saint Pern :

Ferme du pressoir :

8h30- 12h30, 15h 19h le jeudi, mercredi et samedi 8h30 - 12h30 et le vendredi 15h - 19h

2 place de la poste, 35190 Saint Pern

Médréac :

Au coeur des Halles :

8h - 12h30, 14h30 - 19h30 du lundi au vendredi, le samedi 8h - 12h30, 14h30 - 19h et le dimanche de 9h - 12h30

4 place de l'église, 35360 Médréac

Quédillac :

Vivéco :

8h30 - 12h30, 15h - 19h30 du mardi au vendredi, le samedi 8h30 - 12h30, 15h - 19h et le dimanche 9h - 12h30

15 rue de Rennes, 35290 Quédillac

Saint Méén le Grand :

Supérette Marine et Denis :

8h30 - 12h45, 15h - 19h30 du mardi au samedi, le dimanche de 8h30 à 12h30 et le lundi de 15h à 19h30

2 place Platton,
35290 Saint Méén le Grand

Intermarché :

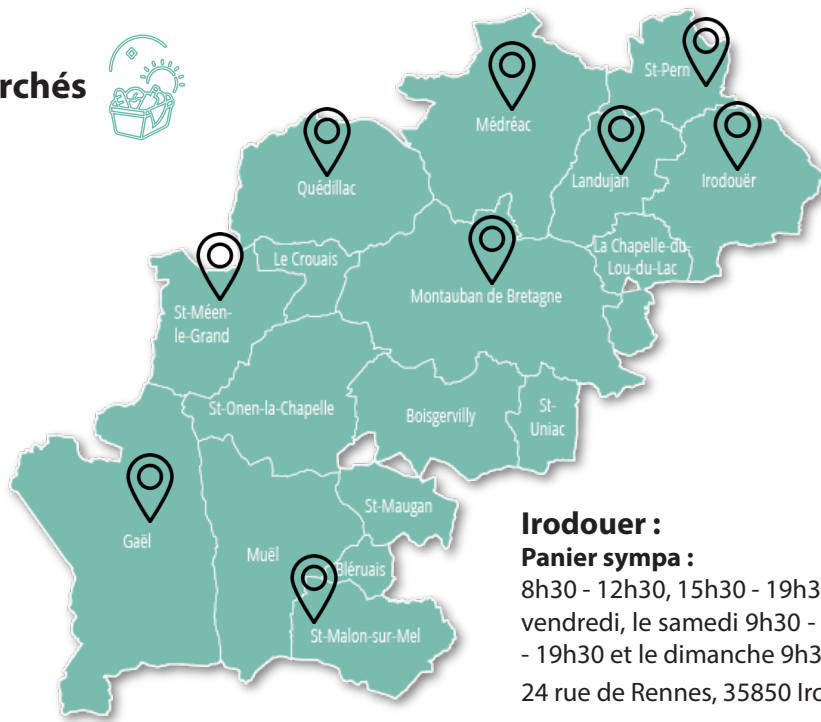
8h30 - 20h du lundi au samedi et de 9h - 12h30

ZA du Maupas,
35290 Saint Méén le Grand

Super U :

8h30 - 20h du lundi au samedi
rue Henri Letort,

353290 Saint Méén le Grand



Gaël :

Vivéco :

7h30 - 20h les lundis, mardis, jeudis et vendredis, le samedi 8h - 20h et le dimanche 8h 13h

8 rue Alexandre Villandre, 35290 Gaël

Saint Malon sur Mel :

Fleur Angelle :

9h - 12h30, 15h30 - 19h les mardis, jeudis, vendredis et samedis, le lundi 15h30 - 19h, le mercredi 9h - 12h30 et le dimanche 9h - 12h.

11 Rouault, 35750 Saint Malon sur mel

Landujan :

Epicerie La Fontaine :

7h - 20h du lundi au mercredi et vendredi, le samedi 8h - 20h et le dimanche 8h30 - 13h

18 D71, 35360 Landujan

Irodouer :

Panier sympa :

8h30 - 12h30, 15h30 - 19h30 du mardi au vendredi, le samedi 9h30 - 12h30, 15h30 - 19h30 et le dimanche 9h30 - 12h30

24 rue de Rennes, 35850 Irodouer

Montauban de Bretagne :

Le panier de Lili :

9h - 13h, 15h - 19h30 du mardi au vendredi, le samedi 9h - 19h et le dimanche 9h - 12h30

1 rue de Romillé,
35360 Montauban de Bretagne

L'île au vrac :

9h - 13h, 15h - 20h du mardi au vendredi et le samedi 9h - 19h

22 rue de Romillé,
35360 Montauban de Bretagne

Cocci market :

8h - 13h, 15h - 19h30 du mardi au samedi et le dimanche 8h30 - 12h30

8 place Fénelon Pinson,
35360 Montauban de Bretagne

Intermarché Montauban de Bretagne :

8h30 - 19h30 du lundi au jeudi et le samedi, le vendredi 8h30 - 20h et le dimanche 9h - 12h30

58 rue de Rennes,
35360 Montauban de Bretagne

Nos bons plans



Douche :

L'espace aquiludique acorus est labellisé Accueil Vélo. Sur place plusieurs services vous sont proposés dont la possibilité de garer les vélos dans des racks et de se doucher sur place.

10h30 - 19h de lundi à vendredi, le samedi 10h 19h et le dimanche 10h - 13h, 14h - 19h
rue du révérend Père Janvier, 35290 Saint Méén le Grand

Réparateurs de vélo :

Les cycles Gérard Saint Méén le Grand :

9h - 12h, 14h - 19h du mardi au vendredi et le samedi de 9h à 12h
4 rue Louis Pasteur, ZA du Maupas, 35290 Saint Méén le Grand

XT cycle Montauban de Bretagne :

9h30 - 12h30, 14h30 - 18h30 du mardi au vendredi et le samedi 9h30 - 12h30, 14h - 17h
12 avenue de la Gare, 35360 Montauban de Bretagne

Retrouvez les producteurs locaux



Retrouvez les restaurants du territoire

