



BRETAGNE ⁸³

Les **HEBERGEMENTS**

2026

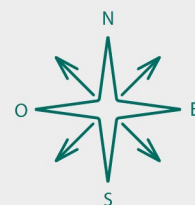
Tourisme Saint-Méen Montauban



Photo : Les Insolites de Sophie - Tourisme St-Méen Montauban



◆ Office de tourisme Saint - Meen Montauban



Office de tourisme de Saint-Méen Montauban

5 rue de Gaël 35290 Saint-Méen-le-Grand

02 23 43 51 26

contact@pays-stmeenmontauban-tourisme.fr

destination-broceliande.com

SOMMAIRE



Hébergements insolites,
gîtes & chambres d'hôtes

P. 4-21



Hôtels

P. 22-23



Campings

P. 24-25



Aires Campings-car

P. 26-28

LÉGENDE

LABEL ET CLASSEMENT



Gîtes de France / Nombre d'épis



Meublés de Tourisme Classés / 1 à 5 étoiles



Hôtels classés de Tourisme / 1 à 5 étoiles



Campings classés de Tourisme / 1 à 5 étoiles

SERVICES ET PRESTATIONS



Accessible aux PMR



Accessible / ou non
aux animaux



Télévision



Wifi / Accès internet



Emplacement parking
privé



Capacité maximum



Nombre de chambres



Piscine



Jardin accessible



Vélos à disposition



HÉBERGEMENTS INSOLITES / GÎTES & CHAMBRES D'HOTES



BOISGERVILLY
 Hébergement insolite

Les insolites de Sophie - Bulle Fée Morgane

Le temps d'une nuit, venez vous ressourcer et dormir dans une bulle grandeur nature ! Avec tout le confort nécessaire, vous dormirez à la belle étoile sans avoir ni trop froid ni trop chaud de mars à mi-novembre. Une expérience originale à plus de 2 m de hauteur et d'une vue imprenable sur la campagne environnante. Un moment hors du temps à vivre en duo pour une déconnexion assurée. Accès espace bien-être possible avec SPA (prestation supplémentaire).

35 la ville Herbès
 35360 Boisgervilly
 lesinsolitesdesophie@orange.fr
 06 62 21 01 53

Tarifs : Nuitée : 149 / €

BOISGERVILLY
 Hébergement insolite

Les insolites de Sophie - Bulle Fée Viviane

Vous recherchez l'endroit idéal pour un moment hors du temps à vivre à deux ? Au cœur du pays de Brocéliande, Sophie vous propose de séjourner au sein d'une bulle ! En totale connexion avec la nature et au calme, ce moment insolite peut se vivre en été comme en automne. Terrasse en bois sur pilotis à 2 mètres de hauteur. Bulle de 4 mètres de diamètre. Lit double de 160 cm. Accès bien-être avec SPA possible (prestation supplémentaire).

35 la ville Herbès
 35360 Boisgervilly
 lesinsolitesdesophie@orange.fr
 06 62 21 01 53

Tarifs : Nuitée : 149 / €

SAINT-MALON-SUR-MEL
 Hébergement insolite

Cabane de Brocéliande

Cette cabane dans les arbres 100% écologique a été construite dans le plus grand respect du chêne qui l'accueille. Vous aurez la chance de vous immerger au cœur des légendes de la forêt de Brocéliande où vous ferez la rencontre magique de Merlin l'enchanteur, du Roi Arthur, de la fée Viviane... Totalement écologique, la cabane n'a ni eau, ni électricité mais les hôtes peuvent disposer d'une salle de bain privative située au pied de celle-ci.

35750 Saint-Malon-sur-Mel
 cabanes.de.broceliande@gmail.com
 06 23 18 11 73

Tarifs : Nuitée : 100 / €

BOISGERVILLY
 Hébergement insolite

Les insolites de Sophie - Cabane les Farfadets

Sophie met votre imaginaire en ébullition ! Sa cabane "les Trolls" est toute aussi biscornue que confortable : vous séjournerez à deux dans un cocon tout droit sorti d'un conte. Une expérience à vivre absolument ! La cabane est composée d'un lit double 140x200 qui accueille un astucieux système de table et tabourets coulissant permettant de prendre le petit déjeuner à l'intérieur. Accès bien-être possible avec SPA (prestation supplémentaire).

35 la ville Herbès
 35360 Boisgervilly
 lesinsolitesdesophie@orange.fr
 06 62 21 01 53

Tarifs : Nuitée : 75 / €

BOISGERVILLY
 Hébergement insolite

Les insolites de Sophie - Cabane les Petits korrigans

Sophie vous propose de vivre une expérience originale : dormir dans une cabane de korrigans ! Cette petite cabane biscornue semble tout droit sortir d'un conte ! Vous dormirez à deux au sein d'un cocon confortable et pourrez profiter de la terrasse extérieure. La cabane est composée d'un lit double 140x200 qui accueille un astucieux système de table et tabourets coulissant permettant de prendre le petit déjeuner à l'intérieur. Accès bien-être avec SPA possible (prestation supplémentaire).

35 la ville Herbès
 35360 Boisgervilly
 lesinsolitesdesophie@orange.fr
 06 62 21 01 53

Tarifs : Nuitée : 75 / €

BOISGERVILLY
 Hébergement insolite

Les insolites de Sophie - Cabane les Trolls

Sophie vous propose d'investir l'une de ses cabanes le temps d'une nuit ! Ce moment insolite à deux vous permettra de vivre une expérience au cœur de la nature. N'attendez plus et venez découvrir votre cocon ! La cabane est composée d'un lit double 140x200 qui accueille un astucieux système de table et tabourets coulissant permettant de prendre le petit déjeuner à l'intérieur. Accès espace bien-être possible avec SPA (prestation supplémentaire).

35 la ville Herbès
 35360 Boisgervilly
 lesinsolitesdesophie@orange.fr
 06 62 21 01 53

Tarifs : Nuitée : 75 / €

LA CHAPELLE DU LOU DU LAC
 Hébergement insolite

Yourte - Ferme équestre d'Arwen

Dormez dans une yourte inspirée des authentiques yourtes mongoles ! D'une capacité maximale de 5 personnes, cette yourte vous surprendra par son confort, son espace et est idéale pour les familles, couples ou même en solo. Vous séjournerez au calme en plein cœur de la Ferme équestre d'Arwen qui propose des balades à cheval ou en calèche ou une visite de la ferme pédagogique. L'occasion de prendre du temps pour soi en pleine nature et se réveiller avec le chant du coq de la ferme.

5 Lieu-dit Le Bignon
 35360 La Chapelle du Lou du Lac
 ferme.equestre.arwen@gmail.com
 06 21 49 60 00

Tarifs : Nuitée : 80 / €

MONTAUBAN-DE-BRETAGNE
 Chambre d'hôtes

La Maison Rouge

C'est dans leur maison de maître que vous accueillent les propriétaires de la Maison Rouge. A l'intérieur, de magnifiques mosaïques Odorico ornent les salles de bain ! Vous y trouverez tout le confort souhaité dans des chambres spacieuses avec des lits de 160 cm, des salles-de-bain et WC privés. A l'extérieur, vous pourrez profiter du parc et de ses arbres centenaires. A total, 5 chambres sont proposées.

77 avenue de la Gare
 35360 Montauban-de-Bretagne
 lamaisonrougedebretagne@gmail.com
 07 77 07 75 90

Tarifs : 2 personnes : 95 / €

BOISGERVILLY
 Chambre d'hôtes

Les insolites de Sophie - Chambre Jungle

Dans son domaine composé d'hébergements insolites (bulles et cabanes), Sophie vous accueille au sein de la chambre d'hôte "Jungle". Cette vaste chambre dispose de tout le confort nécessaire pour un séjour au vert et au calme. Au sein de ce grand domaine, vous séjournerez dans une ancienne bâtisse rénovée avec des matériaux nobles. Accès bien-être avec SPA possible (prestation supplémentaire). Chambre avec lit 160 cm, petit salon, terrasse privative, TV, Wifi et espace de travail avec bureau.

35 la ville Herbès
 35360 Boisgervilly
 lesinsolitesdesophie@orange.fr
 06 62 21 01 53



Tarifs : 2 personnes : 89 / €

BOISGERVILLY
 Chambre d'hôtes

Les insolites de Sophie - Chambre Nordique

Dans son domaine composé d'hébergements insolites (bulles et cabanes), Sophie vous accueille au sein de la chambre d'hôte "Nordique". Cette chambre de 20 m² dispose de tout le confort nécessaire. Au sein de ce grand domaine, vous séjournerez dans une ancienne bâtisse rénovée avec des matériaux nobles. Accès bien-être avec SPA possible (prestation supplémentaire). Chambre avec lit 160 cm, petit salon, terrasse privative, TV, Wifi et espace de travail avec bureau.

35 la ville Herbès
 35360 Boisgervilly
 lesinsolitesdesophie@orange.fr
 06 62 21 01 53



Tarifs : 2 personnes : 89 / €

SAINT-MAUGAN
 Chambre d'hôtes

L'Atelier du Presbytère

Découvrez cet ancien presbytère rénové avec goût ! L'atout charme de cette demeure : les créations de Frédéric sur le thème du fer, du métal et de la céramique qui occupent toutes les pièces de la maison. Avec leur mobilier chiné et revisité, les 3 chambres conjuguent authenticité et confort moderne. Partout, vous côtoierez fées, fleurs et autres habitants de Brocéliande... Et si la curiosité est trop grande, Frédéric vous fera visiter son atelier et sa forge remplis de trésors !

6, rue de l'Etang
 35750 Saint-Maugan
 cl.templier@orange.fr
 07 85 56 51 43



Tarifs : 2 personnes : 75 / €

SAINT-MALON-SUR-MEL
 Chambre d'hôtes

Le presbytère de Saint-Malon

Idéalement situé à l'Orée de Brocéliande, "le Presbytère de Saint-Malon" vous accueille dans un cadre calme et agréable. Pour votre séjour, ces trois chambres d'hôtes spacieuses vous offrent un très grand confort de qualité. Salle de réception à proximité. Lits doubles de 160*200 et 180*200. Bouilloire avec thé et café à disposition. Sèche-cheveux fourni. Livres et jeux à disposition. Petit déjeuner inclus dans le prix.

20 Rue Saint-Jean des Landes
 35750 Saint-Malon-sur-Mel
 lepresbyteresaintmalon@gmail.com
 06 74 34 89 87



Tarifs : 2 personnes : 90 / 99 €

SAINT-MALON-SUR-MEL

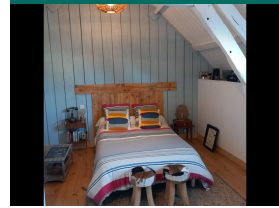
Chambre d'hôtes



Il était une fois...

Il était une fois... aux portes de Brocéliande, une demeure spacieuse et conviviale ! Dans une atmosphère joyeuse, vous profiterez de deux chambres confortables accès à la piscine extérieure (de mai à septembre) et au spa intérieur (ouvert toute l'année). Côté cuisine, les produits "faits maison" sont mis à l'honneur. Si vous le souhaitez, les propriétaires vous proposent leur table d'hôtes (sur réservation).

3, 5 rue de la Grotte
35750 Saint-Malon-sur-Mel
buan.lagrotte@gmail.com
06 50 67 52 37



Tarifs : 2 personnes : 91 / €

QUÉDILLAC

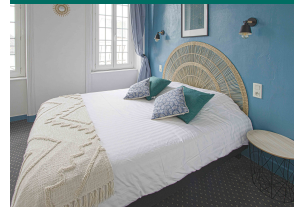
Chambre d'hôtes



Le Relais de la Rance

Nadège et Steven vous accueillent dans leur charmante bâtisse du 19ème siècle située au cœur du village de Quédillac. Les quatre chambres d'hôtes sont rénovées et situées au premier étage du restaurant tenu par les propriétaires. Toutes les chambres sont d'une capacité d'accueil de 2 personnes dont une chambre peut accueillir une famille (composée d'un lit double, de deux lits simples et d'un lit bébé à barreau).

6 Rue de Rennes
35290 Quédillac
lerelaisdelarance35@gmail.com
02 99 06 90 70



Tarifs : 2 personnes : 80 / €

SAINT-MALON-SUR-MEL

Chambre d'hôtes



Les Bouyères

Située à l'orée de la Forêt de Brocéliande, vous séjournerez dans une maison de caractère rénovée avec goût et proposant 3 chambres d'hôtes. Vos voisins ne seront autres que des chevaux ou des vaches et la vue imprenable sur la campagne aux alentours ne cessera de vous émerveiller ! Un séjour en toute déconnexion à quelques pas du paisible étang de la Murette, du Musée de la forge ou du légendaire Tombeau de Merlin. Trois chambres répondent aux noms de Merlin, Fée Viviane ou Fée Morgane.

Lieu-dit Les Bouyères
35750 Saint-Malon-sur-Mel
lesbouyeres@gmail.com
06 19 45 92 73



Tarifs : 2 personnes : 95 / 108 €

SAINT-PERN

Chambre d'hôtes



Mme Macé

Située au cœur de la nature dans une jolie maison de rondins de bois, cette chambre double à accès à une salle de bain privative, des WC indépendants et un espace privé pour le petit déjeuner. Lit en 160. Table d'hôte possible sur réservation : la chambre se situe au sein d'un restaurant à domicile ouvert d'avril à octobre.

14 La Ville Marqué
35190 Saint-Pern

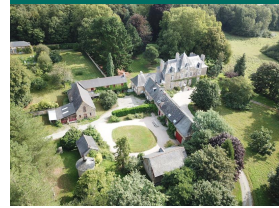
06 34 24 12 21



Tarifs : 2 personnes : 50 / €

IRODOUËR

Chambre d'hôtes



Château du Quengo

Véritable havre de paix, le château du Quengo est situé dans un cadre idyllique. Ce château de famille est situé en pleine campagne sur 14 hectares. Son parc avec ses arbres séculaires, sa chapelle, son bois, son étang (pêche possible) et potager-verger vous séduira ! Deux chambres d'hôtes vous attendent dans cette grande demeure composée de deux salons avec bibliothèque et instruments de musique, cuisine pour les hôtes et salle-à-manger à votre disposition.

Château du Quengo
35850 Irodouër
lequengo@laposte.net
02 99 39 81 47

Tarifs : 2 personnes : 125 / €

SAINT-MALON-SUR-MEL

Gîte de groupe



La Hulotte - Ressourcement en Brocéliande

Le gîte La Hulotte est situé à l'orée de la Forêt de Brocéliande. Le gîte dispose d'une belle salle d'activités ou réunions pour les stages, séminaires, activités corporelles comme le yoga ou autres... Le gîte peut être loué entièrement à la demande pour deux nuits minimum et pour 5 personnes minimum. Avec ses 2 hectares de pâture disponible, le gîte peut également accueillir les cavaliers et leurs montures. Gîte ouvert de mars à décembre.

8 La Ville Moisan
35750 Saint-Malon-sur-Mel
reservations@la-hulotte.fr
07 80 32 51 01

Tarifs : Nuitée : 39 / 61 €

GAËL

Meublés et Gîtes



La Folie en Brocéliande

A 15 km de Paimpont, cette maison en pierres de pays, en proximité des propriétaires, vous accueille dans un petit hameau à 1 km du village de Gaël. Vous y apprécierez la terrasse et un petit jardin privatif. Vous êtes idéalement situé pour découvrir la célèbre forêt de Brocéliande située à 8 km.

La Folie
35290 Gaël
reservation@gitesdefrance35.com
02 99 22 68 68-02 57 18 00 00

Tarifs : semaine : 190 / €

SAINT-ONEN-LA-CHAPELLE

Meublés et Gîtes



Le Bois Basset

Au carrefour des voies vertes avec de nombreuses randonnées à proximité, vous y passerez des vacances réussies au cœur d'une petite commune située aux portes du Pays de Brocéliande. A proximité du gîte, l'exploitation agricole du propriétaire vous permettra de découvrir les animaux. Accueil équestre, cyclo et pédestre.

Bois Basset
35290 Saint-Onen-la-Chapelle
contact.boisbasset@gmail.com
02 99 09 40 14-02 57 18 00 00

Tarifs : semaine : 324 / 551 €

SAINT-MÉEN-LE-GRAND

Meublés et Gîtes



Joséliande

Au coeur du Pays de Brocéliande, à quelques minutes des sites légendaires arthurien et à 40 min de la côte d'Émeraude, ce gîte vous proposera tout le confort souhaité pour des vacances au calme ! Situé à proximité des voies vertes de Bretagne (V6 et V3), les vélotouristes y trouveront aussi leur bonheur ! Ce meublé propose un salon / cuisine, 3 chambres, une salle de détente / jeux et 2 salles d'eau. Hébergement possible à la nuitée.

27 rue du Général Lemoine
35290 Saint-Méen-le-Grand
eve.brechet@neuf.fr
06 25 72 13 32



Tarifs : semaine : 500 / €

MUEL

Meublés et Gîtes



Gîte des légendes de Brocéliande - Viviane

Au sein d'une propriété de 3 gîtes, le gîte Viviane est idéal pour une famille. Il comprend : une salle de séjour avec un coin cuisine, un salon avec une poêle ancien, une chambre double au rez-de-chaussée et une chambre avec 3 lits 1 place à l'étage. WIFI gratuit sur place. Vélos à disposition.

8 La Bardolière
35290 Muel
snc.kybalama@gmail.com
02 99 22 68 68-07 77 26 98 76



Tarifs : semaine : 263 / €

LE CROUAIS

Meublés et Gîtes



Ker Eden

Belle propriété indépendante sur un grand jardin paysager clos dans un environnement de qualité à 400 m du bourg. Les espaces sont organisés pour assurer un agréable cadre de séjour jusqu'à 12 personnes. Large terrasse - équipée d'un barbecue/plancha au gaz - en accès direct sur la piscine. Deux salons communicants.

4 Rue de la Friche aux Moines
35290 LE CROUAIS

02 57 18 00 18



Tarifs : semaine : 1100 / €

SAINT-PERN

Meublés et Gîtes



Gîtes de la Pélerinère - Le Verdoyant

Ce gîte d'une capacité de 4 personnes vous accueille dans la campagne de la commune de Saint-Pern. Vous séjournerez au coeur de la nature et profiterez de son jardin privatif et de sa terrasse équipée. Au sein du grand domaine partagé avec deux autres gîtes, des espaces extérieurs avec jeux pour enfants sont également accessibles.

Très agréable et lumineux, ce gîte promet des vacances agréables en famille ou entre amis.

La pélerinère
35190 Saint-Pern
giteslapelerinere@gmail.com
02 57 18 00 18-06 19 17 70 13



Tarifs : semaine : 380 / €

MUEL Meublés et Gîtes



Le Geai des Chênes

Ce gîte en pierres de pays, mitoyen aux propriétaires, vous accueille dans un environnement préservé à 400 m du site des buttes de la Hautière (espace naturel sensible). Bien équipé, il est confortablement aménagé pour une famille avec enfants. Vous profiterez d'une terrasse et d'un abri couvert avec salon de jardin et barbecue.

12 Lieu-dit La Ville au Marais
35290 Muel
marie.pencole@orange.fr
06 49 28 86 64

Tarifs : semaine : 360 / €

IRODOUËR Meublés et Gîtes



Le domaine de Bellennoë - Gîte Chez Yvonne

Ce gîte entièrement rénové au sein d'une bâtisse de caractère propose une capacité d'accueil de 12 personnes. Moderne, il offre tout le confort nécessaire souhaité. Grande pièce de vie (avec poêle et billard) et 5 chambres doubles. Gîte mitoyen au gîte "Chez Mathilde" qui propose une capacité d'accueil de 6 personnes. Les deux gîtes peuvent être loués en même temps.

12 Bellenoe
35850 Irodouër
lesgitesdeloree@gmail.com
06 74 05 04 63-02 99 66 72 80

Tarifs : semaine : 1200 / 1500 €

GAËL Meublés et Gîtes



Judicaël

Ce gîte mitoyen à un autre gîte (gîte "Arthur"), est aménagé sur une ferme d'orientation laitière. Profitez d'un séjour au vert au cœur de la campagne. Une terrasse privative est équipée d'un salon de jardin et d'un barbecue. Le gîte est composé d'une salle de séjour de 70m² avec cheminée et d'un salon avec canapé, fauteuils, cuisine et de 3 chambres.

Equipements communs aux deux gîtes : terrain avec jeux d'enfants, table

Kersillac
35290 Gaël
risselkerici@wanadoo.fr
02 99 07 76 48-02 57 18 00 00

Tarifs : semaine : 280 / €

GAËL Meublés et Gîtes



Le Plessis Morvan

Ce gîte propose tout le confort nécessaire pour des vacances en tribu. Charme, confort, jardin et piscine extérieur : tous ces ingrédients vous assureront un séjour inoubliable. D'une capacité totale de 14 personnes, ce gîte propose aussi un dortoir au 2ème étage qui ravira les enfants pour des nuits en mode colonie de vacances !

2 étages avec 5 chambres et un dortoir. Piscine extérieure chauffée au sel de 10mx4m. Grande terrasse extérieure de plus de 150m². Jardin de plus de 1000m².

Lieu-dit Le Plessis Morvan
35290 Gaël
lise.rissel@hotmail.fr
06 47 90 26 22

Tarifs : semaine : 2000 / 3000 €

GAËL
Meublés et Gîtes

Domnonee

Cette agréable petite location de vacances est parfaitement équipée pour des séjours en couple ou famille avec un enfant. Mitoyenne à une autre location, vous trouverez votre indépendance sur un terrain privatif clos avec salon de jardin et barbecue électrique et profiterez également d'un salon extérieur sur l'avant avec espace de pelouse ouverte vers les champs. Non loin de la D166, vous rejoignez facilement les grands sites touristiques.

1 La Chesnaie Ribart
35290 GAËL

02 57 18 00 00

Tarifs : semaine : 235 / €

SAINT-MÉEN-LE-GRAND
Meublés et Gîtes

Gîte les fleuries - La Chéridoine

Cette maison au charme naturel est située dans un ancien corps de ferme en terre crue rénové dans le respect du bâti ancien avec des matériaux naturels. Vous séjournerez en pleine campagne. Le logement comprend une pièce de vie de 30m² avec un coin cuisine et une chambre en mezzanine. Les jardins sauvages et respectueux de la biodiversité sont communs avec jeux pour petits et grands. Une partie privative munie d'un barbecue, de table, chaises et fauteuils de jardin vous est allouée. Gîte non ada

24 Le Pont Buee
35290 Saint-Méen-le-Grand
giteslesfleuries@gmail.com
06 86 93 55 21

Tarifs : semaine : 420 / 455 €

MÉDRÉAC
Meublés et Gîtes

Terre Compagne

Corinne et Yvon vous accueillent sur leur micro ferme en agriculture biologique. Ce gîte rural est composé de 3 chambres (dont une chambre palière) et dispose de tout le confort souhaité. Il peut être loué soit au complet (capacité de 6 voire 7 personnes) soit avec seulement la suite familiale (capacité de 4 voire 5 personnes). Situé à 1km de la voie verte V3 de Saint-Malo à Questembert : cyclistes, cyclotouristes, cavaliers et motards y sont les bienvenus.

La Basse Bouëxière
35360 Médréac
corinne.deboos@orange.fr
02 99 07 20 45

Tarifs : semaine : 350 / 753 €

IRODOUËR
Meublés et Gîtes

Le domaine de Bellennoë - Gîte Chez Mathilde

D'une capacité de 6 personnes, ce gîte est entièrement rénové au sein d'une bâtisse de caractère. Moderne, il offre tout le confort nécessaire souhaité. Grande pièce de vie et 3 chambres doubles (dont une au RDC). Gîte mitoyen au gîte "Chez Yvonne" qui propose une capacité d'accueil de 12 personnes. Les deux gîtes peuvent être loués en même temps.

12 Bellennoë
35850 Irodouër
lesgitesdeloree@gmail.com
06 74 05 04 63-02 99 66 72 80

Tarifs : semaine : 800 / 1100 €

MUEL
 Meublés et Gîtes

Gîte des légendes de Brocéliande - Merlin

Dans la charmante commune de Muël, le gîte Merlin est situé au sein d'une propriété de 3 gîtes. Il comporte une salle de séjour avec un salon et une cheminée, un coin cuisine et 2 chambres à l'étage. WIFI gratuit sur place et vélos à disposition.

8, La Bardolière
 35290 Muel
 snc.kybalama@gmail.com
 02 99 22 68 68-07 77 26 98 76

Tarifs : semaine : 263 / €

GAËL
 Meublés et Gîtes

La Chapelle

Dans un cadre verdoyant et un environnement préservé, ce gîte offre un agréable espace de vie idéal pour un couple avec enfants. Vous y profiterez d'un jardin en pelouse, clos de murs, et d'une terrasse équipée d'un salon et d'un barbecue en dur. Localisés en terre de légende, vous rejoindrez rapidement les sites de Comper, son château et son centre arthurien ou le parcours-spectacle de la Porte des Secrets aménagés dans les anciennes dépendances de l'abbaye de Paimpont.

7 La Chapelle de La Galonnais
 35290 GAËL

02 57 18 00 00

Tarifs : semaine : 285 / €

GAËL
 Meublés et Gîtes

Le Colombier

En pays de Brocéliande, à 10 min de Paimpont, cette maison de campagne indépendante est située dans un cadre de verdure et possède une grande terrasse ouverte sur un jardin arboré de 1500 m². Préau couvert (25 m²) avec salon de jardin et barbecue.

Le Colombier
 35290 Gaël
 reservation@gitesdefrance35.com
 02 99 22 68 68-02 57 18 00 00

Tarifs : semaine : 300 / €

MUEL
 Meublés et Gîtes

La Longrais

En Pays de Brocéliande, à proximité du château de Comper et à 3 km de l'entrée de la forêt, ce gîte mitoyen à l'habitation du propriétaire est situé sur l'exploitation agricole avec orientation laitière (découverte possible de l'activité). Terrain privatif à l'arrière (abri, ping-pong, salon de jardin, barbecue).

29 Lieu-dit La Longrais
 35290 Muel
 reservation@gitesdefrance35.com
 02 99 22 68 68-02 57 18 00 00

Tarifs : semaine : 247 / €

QUÉDILLAC

Meublés et Gîtes



2 4

Les deux pins de Trémel

En Pays de Brocéliande, dans une maison en pierre, mitoyenne au propriétaire, ce gîte est situé aux abords de la voie verte Saint Meen-Médréac (prêt gratuit de 3 vélos adultes dont 1 électrique et 3 vélos enfants) et de la forêt. Au cœur d'un espace paysager de 4500m², jeux à disposition pour les petits et grands (portique, table de ping-pong, badminton, terrain de pétanque et tir à l'arc). Espace détente avec piscine couverte et SPA.

423 Trémel
35290 Quédillac
reservation@gitesdefrance35.com
02 99 22 68 68-02 57 18 00 00



Tarifs : semaine : 300 / €

BLÉRUAIS

Meublés et Gîtes



2 6

Gîte Ar Voudenn

Gîte avec piscine extérieure d'une capacité de 4 à 6 personnes. Situé en pleine campagne, profitez du calme environnant pour un séjour ressourçant ! RDC : cuisine ouverte sur un salon / salle à manger. Salle de bain. Étage : mezzanine avec lit double (160 cm). Une chambre composée d'un lit 90 cm et d'un lit 120 cm. WiFi gratuit. Le tarif inclut la location des draps. Serviettes de toilette non fournies.

1 Lieu-dit La Motte
35750 Bléruais
linda.marblez@gmail.com
06 74 40 41 53



Tarifs : semaine : 650 / €

MONTAUBAN-DE-BRETAGNE

Meublés et Gîtes



2 4

L'Atelier de PA

Gîte de 4 personnes situé en plein cœur de la ville de Montauban-de-Bretagne et de ses commerces rapidement accessibles à pied. Cette ancienne grange rénovée avec goût est composée de 3 niveaux. Venez séjourner au sein d'une atmosphère chaleureuse qui propose tous les équipements pratiques et nécessaires pour un séjour idéal en famille ou en couple !

35360 Montauban-de-Bretagne
pa.veillon@orange.fr



Tarifs : semaine : 350 / €

SAINT-MALON-SUR-MEL

Meublés et Gîtes



2 6

Gîte de Brocéliande

Gîte de Brocéliande d'une capacité de 4 à 6 personnes. Composé de deux chambres (une chambre double et une chambre double avec en plus un lit mezzanine accessible à partir de 7 ans). Espace bien-être avec sauna, jacuzzi et poêle.

Rue de la Forge
35750 Saint-Malon-sur-Mel
gitedebroceliande.saunaetspa@gmail.com
06 69 75 24 65-06 08 50 77 95



Tarifs : semaine : 1260 / €

GAËL
Meublés et Gîtes

Les Chênes

Gîte de plain-pied situé à Gaël et offrant une superbe vue sur la forêt de Brocéliande. Capacité de 4 personnes avec une chambre (lit double) et un Bz dans le salon. Terrasse et grand jardin clos.



Bécherel
35290 Gaël

02 57 18 00 00

Tarifs : semaine : 430 / €

IRODOUËR
Meublés et Gîtes

Gîte de la Goustière - Confort et tranquillité

Gîte d'une capacité de 4 personnes totalement rénové et confortable. Gîte mitoyen à un autre qui être loué seul ou avec l'autre gîte. Situé au calme à la campagne. Idéal pour les familles.



1 la Goustière
35850 Irodouër
trehardlaurent@gmail.com
06 16 93 21 23

Tarifs : semaine : 525 / €

IRODOUËR
Meublés et Gîtes

Gîte de la Goustière - Un séjour paisible

Gîte d'une capacité de 4 personnes totalement rénové et confortable. Gîte mitoyen à un autre qui être loué seul ou avec l'autre gîte. Situé au calme à la campagne. Idéal pour les familles.



1 la Goustière
35850 Irodouër
trehardlaurent@gmail.com
06 16 93 21 23

Tarifs : semaine : 525 / €

LANDUJAN
Meublés et Gîtes

Chez Sidonie

Gîte d'une capacité de 6 personnes situé à proximité d'une exploitation agricole. Rénovée avec soin, cette maison confortable est composée de 3 chambres, d'un jardin clos et d'une terrasse.



14 Lieu-dit Le Four Roblin
35360 Landujan

06 88 88 76 58-02 57 18 00 18

Tarifs : semaine : 360 / €

SAINT-MÉEN-LE-GRAND

Meublés et Gîtes



Côté parc

Gîte d'une capacité de 8 personnes situé à proximité du centre-ville de Saint-Méen-le-Grand dans un lotissement donnant sur un parc. Ses 4 chambres, son grand salon / cuisine permettent d'accueillir 8 personnes au total. Le gîte dispose d'un jardin clos et d'une terrasse.

18 Rue Théodore Monod
35290 Saint-Méen-le-Grand

02 57 18 00 18



Tarifs : semaine : 450 / €

SAINT-PERN

Meublés et Gîtes



Gîtes de la Pélerinière - La Tour

Gîte est mitoyen à une autre location. Au sein d'une maison de caractère, ce gîte propose deux chambres (une double et une avec deux lits simple). La cour privative équipée d'un salon de jardin et d'un barbecue est très agréable. Vous aurez accès à l'ensemble de ce grand domaine de 3000 m² pour y partager espaces extérieurs de détente et de jeux.

La pélerinière
35190 Saint-Pern
giteslapeleriniere@gmail.com
02 57 18 00 18-06 19 17 70 13



Tarifs : semaine : 400 / €

SAINT-PERN

Meublés et Gîtes



Les Hortensias

Gîte mitoyen à une habitation à l'année et aménagé dans une ancienne ferme. Le grand terrain commun vous donne la possibilité de profiter de ce cadre champêtre. Vous trouverez votre indépendance sur un espace extérieur privatif avec salon de jardin et barbecue. Parking privatif.

La Brosse
35190 Saint-Pern
reservation@gitesdefrance35.com
02 57 18 00 18



Tarifs : semaine : 310 / €

MUEL

Meublés et Gîtes

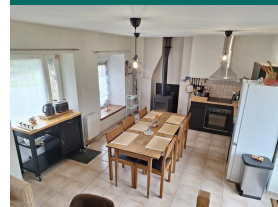


Gîte le Plessis Guellier

Gîte proposant une capacité de 6 personnes. Sur place, la terrasse et le jardin clos sont idéaux pour des moments conviviaux entre amis ou en famille. Le gîte est composé d'une cuisine / salon avec poêle à bois, 3 chambres doubles et 2 salles de bain. Accès direct au Meu (200 mètres) pour les amateurs de pêche.

5 Le Plessis Guellier
35290 Muel

02 57 18 00 18



Tarifs : semaine : 360 / €

SAINT-ONEN-LA-CHAPELLE
 Meublés et Gîtes

Gîte du Plessis

Gîte situé à proximité du bourg de St-Onen-la-Chapelle. Ses 4 chambres et son SPA promettent un séjour réussi pour 8 personnes.

4 Rue du Plessis
 35290 Saint-Onen-la-Chapelle
 celtic.patrick.p@gmail.com
 02 57 18 00 00-06 42 52 48 78

Tarifs : semaine : 750 / €

SAINT-MÉEN-LE-GRAND
 Meublés et Gîtes

Le cocon mévennais

Gîte situé en centre-ville proche des commerces et restaurants. Idéal pour les couples ou les vélotouristes de passage.

8 Place de la Mairie
 35290 Saint-Méen-le-Grand
 remylecomte@orange.fr
 06 18 71 82 48

Tarifs : semaine : 360 / €

SAINT-MALON-SUR-MEL
 Meublés et Gîtes

L'Oté de Brékilien

Idéal pour une famille, ce gîte est doté d'une chambre double et d'une chambre avec deux lits simples. Sa grande salle à manger ouverte sur la cuisine propose un accès direct à l'extérieur et sa terrasses aménagée. Le coin salon fermé promet de belles pauses au calme. Piscine extérieure chauffée et privative au gîte.

Lieu-dit Hellé
 35750 Saint-Malon-sur-Mel
 gregory.bordier@gmail.com
 06 23 18 11 73

Tarifs : semaine : 550 / 800 €

SAINT-PERN
 Meublés et Gîtes

La Maison Jeanne

La Maison Jeanne vous surprendra par ses grandes pièces agréables et lumineuses où il fait bon vivre ! En groupe (capacité maximale de 14 personnes). Laissez-vous charmer par les espaces extérieurs pour un repas en terrasse ou tout simplement profiter du jardin ! Située en plein cœur du joli village de Saint-Pern, la Maison Jeanne est à quelques minutes de la Gare vélo-rail de Médréac ou de la cité du livre de Bécherel. La maison est composée de 6 chambres (8 lits au total) et 3 salles de bain.

8 Place Sainte-Jeanne Jugan
 35190 Saint-Pern
 lecerf.vincent@orange.fr
 06 15 77 76 80

Tarifs : semaine : 1320 / €

SAINT-MÉEN-LE-GRAND
 Meublés et Gîtes


6

11


Judigael

Parfaitement adaptée pour les grandes familles ou petits groupes d'amis, cette location de vacances bénéficie d'un emplacement idéal, proche du centre bourg, et entièrement rénovée, elle vous offrira un agréable séjour, à l'extérieur : salon de jardin, barbecue sur un terrain et pelouse de 1000 m2.

48 Rue de Gaël
 35290 Saint-Méen-le-Grand
 s.perraultdefain@gmail.com
 02 57 18 00 00-06 77 35 08 97

Tarifs : semaine : 650 / €

SAINT-PERN
 Meublés et Gîtes


2

4


Gîtes de la Pèlerinère - Terre Bretonne

Profitez de vacances en campagne entouré de verdure ! D'une capacité de 4 personnes, ce gîte est idéal pour les familles. Sa cour privative équipée d'un salon de jardin et d'un barbecue est agréable pour profiter de l'extérieur. Les enfants seront ravis de partager des espaces extérieurs (communs aux autres locations de vacances présentes sur le site) avec balançoire, trampoline ou planches à palets.

Lieu-dit La Pèlerinère
 35190 Saint-Pern
 giteslapelerinere@gmail.com
 02 57 18 00 18-06 19 17 70 13

Tarifs : semaine : 400 / €

MUEL
 Meublés et Gîtes


2

4


Gîte des légendes de Brocéliande - Lancelot

Situé à Muel, petit village à l'orée de la forêt de Brocéliande, découvrez cette propriété de 3 gîtes qui peuvent être loués ensemble ou séparément. WIFI gratuit sur place et vélos à disposition.

8, La Bardolière
 35290 Muel
 snc.kybalama@gmail.com
 02 99 22 68 68-07.77.26.98.76

Tarifs : semaine : 247 / €

SAINT-MALON-SUR-MEL
 Meublés et Gîtes


1

4


À la mémoire de Merlin - Gîte Le miroir aux fées

Situé à proximité des sites légendaires de Brocéliande (Tombeau de Merlin, Fontaine de Jouvence...), ce charmant gîte d'une capacité de 4 personnes allie charme de l'ancien et modernité. Dans cette ancienne bâtisse rénovée avec goût, vous bénéficierez de tout le confort nécessaire tout en profitant du calme de la campagne. Un accès libre à l'espace bien-être avec un jacuzzi (partagé avec un autre gîte) assurera vos pauses détentes après de belles randonnées en forêt !

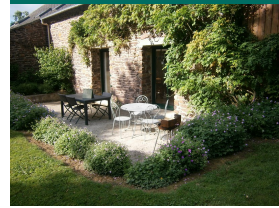
8 Lieu-dit La Ville Fortin
 35750 Saint-Malon-sur-Mel
 alamemoiredemerlin@outlook.fr
 06.67.68.36.98

Tarifs : semaine : 420 / €

GAËL
Meublés et Gîtes

3

6



Arthur

Situé à quelques minutes de la forêt de Brocéliande, ce gîte est mitoyen à un autre gîte sur une exploitation agricole. Vous séjournerez au cœur d'une campagne préservée et au calme.

Le gîte est composé d'un séjour avec cheminée et de 3 chambres. Terrasse extérieure privative avec salon de jardin et barbecue. Équipements communs aux deux gîtes : terrain avec jeux d'enfants, table de Ping Pong sous hangar, baby-foot.

Kersillac
35290 Gaël
risselkerici@wanadoo.fr
02 99 07 76 48-02 57 18 00 00

Tarifs : semaine : 280 / €

BOISGERVILLY
Meublés et Gîtes

3

6



Le Gasnioux

Situé au carrefour des grandes destinations bretonnes, à 20 km de Paimpont, 30 km de Rennes ouest, 38 km de Dinan ce gîte lumineux vous accueille dans un cadre verdoyant, sur une propriété arborée et fleurie. Bien agencé, il offre une agréable véranda qui invite à la détente et de spacieuses chambres idéalement réparties pour offrir une confortable intimité.

Lieu-dit Le Bas Gasnioux
35360 Boisgervilly
02 57 18 00 00-02 57 18 00 00

Tarifs : semaine : 330 / €

SAINT-MÉEN-LE-GRAND
Meublés et Gîtes

2

4



Gîte les fleuries - L'Achillée

Situé au rez-de-chaussée, le gîte "l'Achillée" propose deux chambres pour deux personnes avec une cuisine partagée à disposition. Dans un ancien corps de ferme en terre crue et rénové dans le respect du bâti ancien, vous séjournerez à proximité de deux autres gîtes "la Chéloïdoine" et "l'Épilobe". Des jeux mis à disposition et communs aux 3 gîtes feront le bonheur des petits et grands. Une partie privative munie d'un barbecue, de table, chaises et fauteuils de jardin vous est allouée.

24 Le Pont Buee
35290 Saint-Méen-le-Grand
giteslesfleuries@gmail.com
06 86 93 55 21

Tarifs : semaine : 525 / 525 €

SAINT-MÉEN-LE-GRAND
Meublés et Gîtes

6

15



Le Saint-Méen

Situé dans le centre-ville de Saint-Méen-le-Grand, cette grande maison de bourg indépendante entièrement rénovée en 2020 a été aménagée pour recevoir des groupes jusqu'à 14 personnes. Agencée sur trois niveaux, elle offre une agréable répartition des pièces organisées autour d'un vaste séjour lumineux avec grande tableée.

41 Rue de Merdrignac
35290 Saint-Méen-le-Grand
s.perraultdefain@gmail.com
02 57 18 00 00-06 77 35 08 97

Tarifs : semaine : 700 / €

MUEL

Meublés et Gîtes



Maison de la Noë Odye

Situé en campagne de la commune de Muël, ce gîte vous promettra un séjour au vert et au calme ! A quelques km du gîte, découvrez le charmant bourg de Muël et ses chemins de randonnées sans oublier les célèbres sites légendaires de la forêt de Brocéliande. D'une capacité de 8 à 10 personnes, vous apprécierez également le jardin, la terrasses et le four à pain authentique pour vous préparer des repas mémorables ! Ce gîte propose 3 chambres et une salle de bain.

2 la Noë Odye
35290 Muel
celinemallard35@gmail.com
06 14 74 66 62

Tarifs : semaine : 700 / 770 €

SAINT-MÉEN-LE-GRAND

Meublés et Gîtes



L'orchidée

Situé en centre-ville de Saint-Méen-le-Grand, ce gîte peut accueillir 2 voire 3 personnes. En séjournant dans ce gîte, découvrez la commune de Saint-Méen-le-Grand et son patrimoine, ses commerces, ses sites de loisirs ou ses restaurants rapidement accessibles à pied ! Idéal pour les vélotouristes de passage, ce gîte propose tout le confort nécessaire pour une pause bien méritée !

11 bis Rue du Révérend Père Janvier
35290 Saint-Méen-le-Grand
delaunay.regine@orange.fr
07 88 50 34 22

Tarifs : semaine : 380 / €

SAINT-MÉEN-LE-GRAND

Meublés et Gîtes



Gîte les Fleuries - L'épilobe

Situé en pleine campagne, cet ancien corps de ferme est rénové dans le respect du bâti ancien, en matériaux naturels (terre crue, chaux, bois, peintures écologiques). Vous y trouverez tout le confort nécessaire avec une cuisine aménagée, un salon de 40m² et 3 chambres. Les jardins sauvages et respectueux de la biodiversité sont communs avec jeux pour petits et grands. Une partie privative munie d'un barbecue, de table et fauteuils de jardin vous est allouée. Gîte non adapté aux personnes à mobil

24 Le Pont Buee
35290 Saint-Méen-le-Grand
giteslesfleuries@gmail.com
06 86 93 55 21

Tarifs : semaine : 665 / 700 €

SAINT-MALON-SUR-MEL

Meublés et Gîtes



Coeur de coisbois

Vous rêvez de vacances au vert dans un environnement naturel et calme ? Ce gîte saura répondre à vos attentes. Situé en plein cœur d'un petit hameau composé de quelques maisons, ce gîte entièrement rénové peut accueillir jusqu'à 6 personnes. Vous séjournerez à proximité des sites légendaires de Brocéliande et de ses chemins de randonnées. Pour des soirées tranquilles et ressourçantes, le jardin et la terrasse aménagée sont idéals !

15 Lieu-dit Coisbois
35750 Saint-Malon-sur-Mel
lemoing.catherine@hotmail.fr
06 24 51 11 03

Tarifs : semaine : 589 / 679 €

SAINT-MAUGAN

Meublés et Gîtes



1

2



Madame Beaudequin

Vous rêvez d'un séjour au vert et au calme ? Cette ancienne longère rénovée saura répondre à vos attentes le temps d'un week-end ou de plusieurs jours ! Situé en campagne, ce gîte vous propose tout le confort nécessaire pour vous ressourcer. Grâce sa terrasse aménagée, vos siestes seront rythmées par le chant des oiseaux ou la venue de Tom Tom, le paon des voisins ! Le gîte propose une chambre avec un lit double (possibilité d'ajouter un lit parapluie). Terrain de tennis privé à disposition.

35750 Saint-Maugan
nath.brune1@hotmail.fr
06 45 90 14 68

Tarifs : semaine : 340 / €

SAINT-MALON-SUR-MEL

Meublés et Gîtes



1

4



A la mémoire de Merlin - Gîte La Table ronde

Vous souhaitez séjourner au calme et à proximité de la forêt de Brocéliande ? Ce gîte répondra à vos envies tout en vous proposant tout le confort nécessaire. Cette ancienne bâtisse rénovée peut accueillir jusqu'à 4 personnes. Un accès libre à l'espace bien-être avec un jacuzzi (partagé avec un autre gîte) assurera vos pauses détentes après de belles randonnées en forêt !

8 Lieu-dit La Ville Fortin
35750 Saint-Malon-sur-Mel
alamemoiredemerlin@outlook.fr
06.67.68.36.98

Tarifs : semaine : 420 / €

HÔTELS



MONTAUBAN-DE-BRETAGNE

Hôtel - restaurant de France



Hôtel - restaurant

Nombre de chambres : 10

35360 Montauban-de-Bretagne
02 99 06 40 19
accueil@hoteldefrance-montauban.fr

Au coeur du Pays de Brocéliande, l'hôtel est situé à proximité de l'axe Rennes-St Brieu-Brest, à vingt minutes de Rennes et quarante-cinq minutes de Saint Malo. Parce que votre séjour doit être un moment de détente et de tranquillité, l'hôtel est composé de 12 chambres agréables et calmes avec la télévision, Internet et le WIFI.

Ouvert toute l'année.

Tarifs : chambre double : 78 / €

SAINT-MÉEN-LE-GRAND

Brit Hôtel St Méen en Brocéliande - Restaurant L'adresse



Hôtel - restaurant 

Nombre de chambres : 42

35290 Saint-Méen-le-Grand
02 23 43 26 00
adresse@brithotel.fr

Au Brit'hotel, on ne badine pas avec votre confort !

Cet hôtel, situé en plein cœur de la campagne bretonne, a plus d'un atout pour vous séduire.

Sa situation sur les grands axes vers Rennes, Saint-Malo ou Vannes est idéale, bien sûr, mais vous apprécierez surtout la qualité des services proposée sur place. L'hôtel, labellisé Accueil vélo accueille aussi les vélotouristes en itinérance sur les voies vertes alentours. Et comme chaque client est unique, les conseils sont personnalisés. Pour le plaisir des gourmets, la cuisine proposée sur place au restaurant garantit des produits frais et de saison.

Tarifs : chambre double : 65,93 / €

CAMPINGS



MÉDRÉAC

Camping municipal

Camping déclaré ou à la ferme

Nombre d'emplacements : 6

35360 Médréac
02 99 07 23 20
mairie.de.medreac@orange.fr
<http://www.medreac.fr/>

Camping de 6 emplacements ouvert de la mi-avril à mi-septembre. Se présenter à la mairie aux horaires d'ouverture avant toute installation.

Tarifs : jour (2 adultes, emplacement, voiture) : 11 / €

SAINT-MALON-SUR-MEL

Camping municipal la Marette

Terrain de camping classé

Nombre d'emplacements : 16

35750 Saint-Malon-sur-Mel
06 77 65 73 56-02 99 07 57 22
mairie.st.malon.sur.mel@wanadoo.fr
<https://mairiestmalonsurme.wixsite.com/campinglamarette>



Situé à quelques pas des sites légendaires de la forêt de Brocéliande (Tombeau de Merlin et Fontaine de Jouvence), le camping de la Marette vous assure un séjour dans un environnement calme et reposant.

Doté de 16 emplacements dans un espace arboré, ce camping s'ouvre sur un très bel étang. Idéal pour les pêcheurs ou les randonneurs, le camping de la Marette ravira tout simplement les amoureux de la nature !

Camping ouvert du 13 juin au 31 août 2026.

Tarifs : jour (2 adultes, emplacement, voiture) : 13,4 / €

SAINT-MÉEN-LE-GRAND

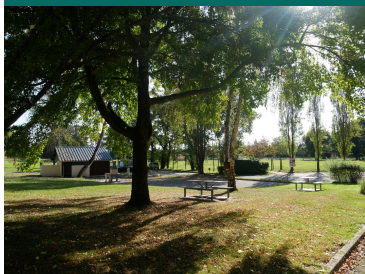
Camping Municipal La Porte Juhel

Camping déclaré ou à la ferme

Nombre d'emplacements : 19

35290 Saint-Méen-le-Grand
06 45 72 70 74

<https://www.stmeen.fr/camping-municipal/>



Avec 19 emplacements en herbe, le camping de la Porte Juhel est situé à Saint-Méen-le-Grand, patrie du vélo.

Aménagé simplement au bord d'un étang, il vous intéressera particulièrement si vous êtes pêcheur ou vacancier sportif en route vers la forêt voisine de Brocéliande, à pied ou à vélo. Vous y resterez alors une nuit ou un week-end, le temps de reprendre des forces et de vous ravitailler. Profitez-en aussi pour visiter les sites d'intérêt culturel de la commune. L'abbatiale de Saint-Méen-le-Grand et le musée Louison Bobet, dédié au cycliste bien connu, natif de la commune, attirent de nombreux visiteurs de passage.

Ouvert du 1er juin au 30 septembre.

Tarifs : jour (2 adultes, emplacement, voiture) : 14,5 / €

AIRES DE CAMPING-CAR



Médreac

Aire de camping-cars de la Ferme de la Lande



Aire de services avec une aire de stationnement intégrée

Contact :
35 La Lande Ozanne
02 99 07 24 06

Aire de stationnement de camping-car située sur l'exploitation de la Ferme de la lande à Médreac.
Services proposés : eau, électricité, vidange eaux usées et stationnement possible.
Aire gratuite.

Services gratuits : Oui
Stationnement gratuit : Oui

Nombre d'emplacements : 7

Montauban-de-Bretagne

Aire de services de Montauban-de-Bretagne



Aire de services

Contact :
Rue de Dinan
02 99 06 42 55

<https://www.qjpeo.com/detail/701cdd20-e4fd-473c-a71d-bfe7c2bee484>

Située à Montauban-de-Bretagne, cette aire dédiée aux camping-cars longe le camping municipal et bénéficie d'un environnement naturel riche en arbres. Elle accueille les voyageurs tout au long de l'année.
Sur place, une borne multifonction met à disposition un système de vidange combiné pour les eaux usées et les eaux des toilettes, un point d'eau potable ainsi qu'un branchement électrique. Les emplacements, spacieux et adaptés au gabarit des véhicules de loisirs, offrent un stationnement confortable et pratique. Le cœur de ville, ses boutiques et ses services se rejoignent en quelques minutes à pied. Parfaitement positionnée entre Rennes et la légendaire forêt de Brocéliande, cette aire constitue une étape stratégique pour les visiteurs souhaitant explorer la région. La métropole rennaise se trouve à seulement une vingtaine de minutes en voiture.

Services gratuits : Non
Stationnement gratuit :

Nombre d'emplacements :

Muel

Aire de camping-car de Muël



Aire de stationnement, Aire de services

Contact :
Rue de Rennes
02 99 07 52 35

<http://www.muel.fr/>

Cette aire de camping-car située à Muël en plein cœur du pays de Brocéliande est ouverte toute l'année. A proximité de l'étang communal et d'une aire de pique-nique, l'aire propose 6 emplacements pour des nuits au calme et à proximité du bourg et de ses commerces. La recharge des vélos à assistance électrique est également possible sur place.
Nuitée gratuite.
Electricité : 8,50 € les 12 heures
Eau : 2,50 € les 150 litres
Borne de vidange. Paiement par carte bancaire. Recharge VAE.

Services gratuits : Non
Stationnement gratuit : Oui

Nombre d'emplacements : 6

Saint-Malon-sur-Mel

Aire de camping-car de Saint-Malon-sur-Mel



Aire de stationnement, Aire de services

Contact :

Lieu-dit La Marette

02 99 07 57 83-02 99 07 54 22

mairie.st.malon.sur.mel@wanadoo.fr

<https://mairiestmalonsurme.wixsite.com/campinglamarette>

Cette aire de camping-car située à l'étang de la Marette de Saint-Malon-sur-Mel vous offrira une tranquillité assurée. Sur le site du camping municipal, des chemins de randonnée sont accessibles directement à pied.

Services gratuits : Non
Stationnement gratuit : Oui

Nombre d'emplacements :

Saint-Méen-le-Grand

Aire de camping-cars de Saint-Méen-le-Grand



Aire de stationnement, Aire de services

Contact :

5 Rue de Gaël

02 99 09 60 61

contact@ville-st-meen-le-grand.fr

Aire communale gratuite sur les axes Saint-Malo - Vannes et Rennes-Quimper.

10 emplacements proche de l'office de tourisme 5 rue de Gaël et de l'espace Tous à vélo avec Louison Bobet. Vue sur le parc animalier.

A 100 m des commerces.

A 300 m (rue du stade) : vidange (eau vidange, eaux usées, WC chimiques, WC fixes) et eau gratuite.

Voies vertes (V6 et V3) et véloroutes (VD6) à proximité.

Patrimoine : abbatale classée. Proximité de la forêt de Brocéliande.

Ouvert toute l'année.

Services gratuits : Non
Stationnement gratuit : Oui

Nombre d'emplacements : 10

A CHACUN SA RANDONNÉE

À pied, à vélo, à cheval, en courant...

destination-broceliande.com

Téléchargez les circuits en ligne





GARE VELO-RAIL

M



MEDREAC

EN BROCELIANDE

Vélo-rail • Musée • Café (35)

Ouvert du 3 avril au 31 octobre 2026

Renseignements et réservations : 02 23 43 51 26 / 02 99 07 30 48 / www.lagaremedreac.fr

DÉCOUVREZ AUSSI LES PRODUCTEURS LOCAUX

destination-broceliande.com





EN BROCÉLIANDE

SAINT-MALON-SUR-MEL (35)

Les jeudis après-midi en juillet et août du 9 juillet au 27 août 2026
Renseignements et réservations : 02 23 43 51 26 / www.museedelaforge.com



Offices de
Tourisme
de Bretagne

Voyageons ensemble

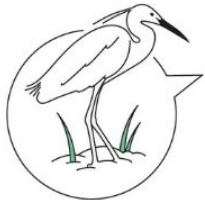
Charte du voyageur



**En Bretagne,
sur ce territoire marin, urbain, paysan,
on murmure que...**



Les **voyageurs** ne comptent pas pour du beurre.
La côte se montre plus **sauvage** que les habitants.
On reçoit des vagues d'émotions, même en pleine **tempête**.
On grave chaque instant dans sa **mémoire**, pas sur les pierres.
On ramasse ses déchets parce que c'est pas la **mer** à boire.
On retourne la **terre** des champs, pas le sable fin de l'estran.
On consomme local aussi naturellement que l'on **savoure** une crêpe.
On pose volontiers la bolée pour danser au **fest-noz**.
On **contemple** les ballets d'aigrettes sur la pointe des pieds.
On retrouve sa **liberté** sans s'échapper des sentiers de randonnée.
Les guides enchantent les visiteurs et ce n'est pas une **légende**.
La **rencontre** avec la Bretagne se partage avec fierté. ”



Les Offices de Tourisme de Bretagne vous souhaitent la bienvenue.
Degemer mat !

Projet soutenu par :

Partagez et signez la charte du voyageur :
www.charte-du-voyageur.bzh



Office de Tourisme de Saint-Méen Montauban
02 23 43 51 26
contact@pays-stmeenmontauban-tourisme.fr
destination-broceliande.com