

LA BALADE ARCHÉO

Domaine de Boutavent - Iffendic

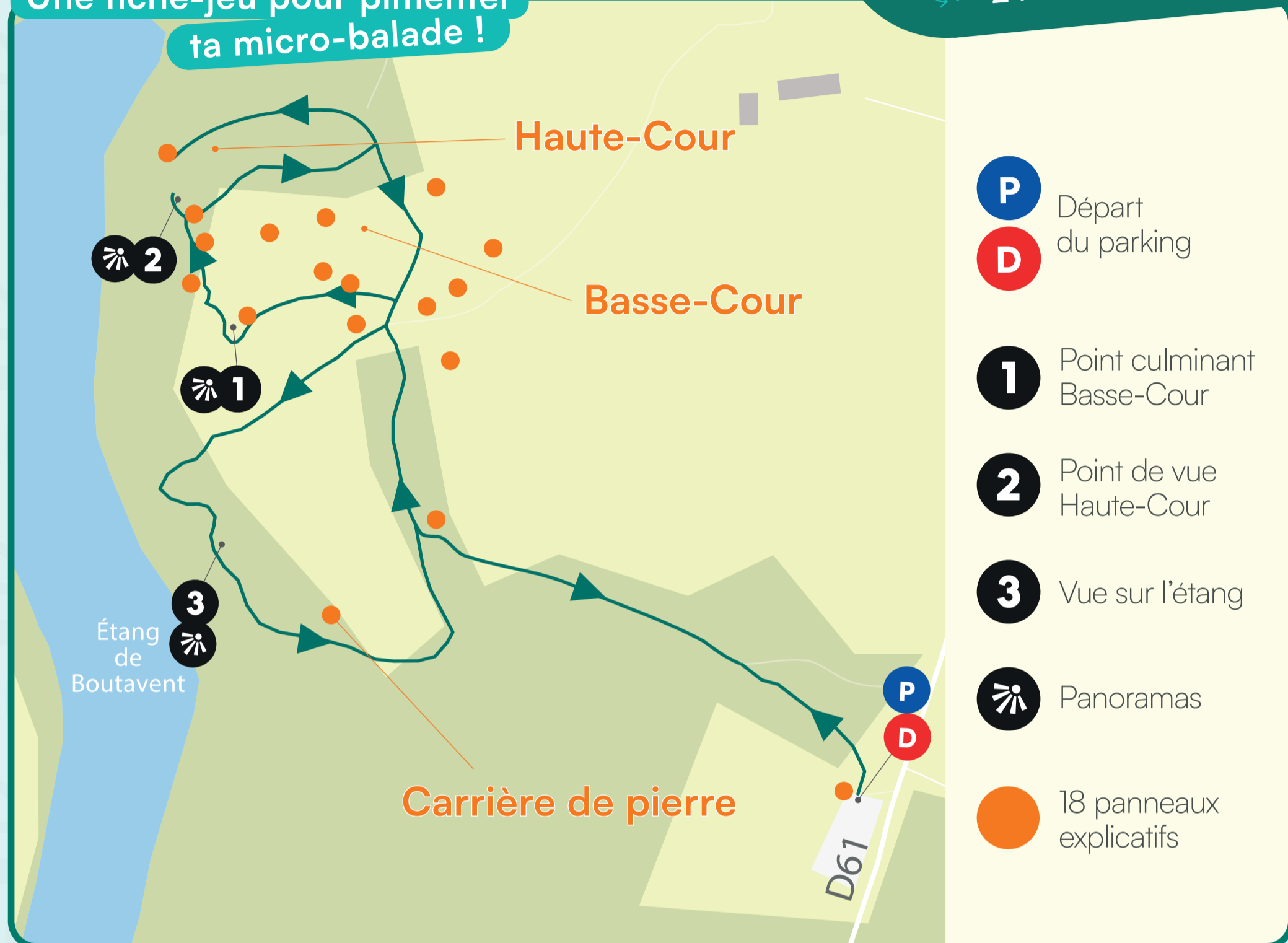


Une micro-balade facile et accessible !

2 km

1h00

Une fiche-jeu pour pimenter ta micro-balade !



Prêt à partir ?

Pars à l'assaut d'un des plus vieux châteaux en pierre de Bretagne ! Entre landes et panoramas, une véritable enquête t'attend sur cet éperon rocheux.

Ta mission avec cette fiche :

- Explorer les ruines et débusquer les indices sur les 18 panneaux.
- Observer la faune sauvage bien cachée dans ce site préservé.
- Admirez 3 vues spectaculaires sur la vallée.

Allez, à toi de jouer !

Et que l'aventure commence !

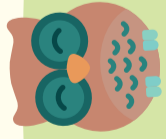


Hé, explorateur !

Cette fiche fait partie de la **Balad'O Box** :

12 Micro-Balades, des jeux et des stickers à collectionner.

10 € à l'office de tourisme
au bord du Lac de Trémelin



Le savais-tu ?

L'histoire de Boutavent

Tout commence vers l'an 1198. À cette époque, le grand donjon des seigneurs de Montfort est détruit lors d'une guerre. Sans maison principale, le seigneur Guillaume II décide de se réfugier ici, dans une de ses demeures secondaires.

Un vrai petit village

Derrière ses remparts et ses meurtrières, c'était un lieu plein de vie !

- **La haute-cour** : c'était le quartier VIP, situé tout en haut du rocher. C'est là que le seigneur et ses proches vivaient dans le donjon.
- **La basse-cour** : c'était le cœur du domaine. Imagine un village avec des maisons et des domestiques, des paysans, des ateliers et des artisans, comme le forgeron et beaucoup d'animaux. Il y avait même un grand four pour cuire la nourriture.



La haute-cour



La basse-cour

Alerte aux fouilles : retrouve les traces du passé

Les archéologues ont retrouvé des objets cachés dans le sol. Peux-tu retrouver ces 6 éléments dans la liste de mots mêlés ?

A D S Q O L A J G P O B
 Y M R P Z H O F F P Y H
 V T D N M W R C O B A A
 R L G F P E T G Y X B U

CÉRAMIQUE
ARDOISE
DENIER



Plusieurs animaux se cachent dans les ruines. Lis les indices et trouve de quel s'agit :

A. « Je suis un oiseau bleu et orange, je plonge dans l'étang pour pêcher »

Qui suis-je ? Je suis

B. « Je suis un reptile vert et brillant qui aime chauffer ses écailles sur le rocher de l'éperon. »

Qui suis-je ? Je suis

C. « Je suis un petit mammifère roux qui adore cacher ses noisettes près des chênes. »

Qui suis-je ? Je suis

A. Le martin-pêcheur / B. Le lézard vert / C. L'écureuil

Mission Archéo : sur la piste des seigneurs

Aujourd'hui, l'histoire de ce site ne serait qu'un vieux souvenir sans le travail des archéologues. Comme de véritables détectives, ils font parler les pierres pour comprendre le passé.

En mesurant et en dessinant chaque bloc avec une précision incroyable, ils parviennent même à reconstituer le château en 3D sur ordinateur !

Leurs recherches nous apprennent aussi que les bâtisseurs étaient malins : ils n'allaient pas chercher leurs pierres bien loin, mais taillaient le rocher directement sous leurs pieds, faisant ainsi corps avec la falaise.

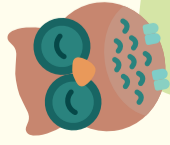
En fouillant avec patience, ces experts ont aussi découvert les restes de l'ancien four. À l'intérieur, ils ont retrouvé des os d'animaux qui nous révèlent

ARDOISE
DENIER
CLOU
OS
SCHISTE

R L G F P E T G Y X B U
W S F Y I S A F W R K P
H A Z N B S C H I S T E
P R E C A N P D D J W L
F D L M W Z K A Y D G Y
I O Y J S C I Z J V K G
U I Q V X O L E K Z H K
D S D Q Y C X P R B A Q
C E U Q I M A R E C H U

En fouillant avec patience, ces experts ont aussi découvert les restes de l'ancien four. À l'intérieur, ils ont retrouvé des os d'animaux qui nous révèlent le menu des seigneurs : au dîner, on servait du cerf, du bœuf, du cochon et même des poissons pêchés dans l'étang en bas du site.

C'est grâce à tous ces petits indices mis bout à bout que l'aventure de Boutavent continue de nous être racontée aujourd'hui !



Le savais-tu ?

Pas besoin de trésor pour comprendre le passé !

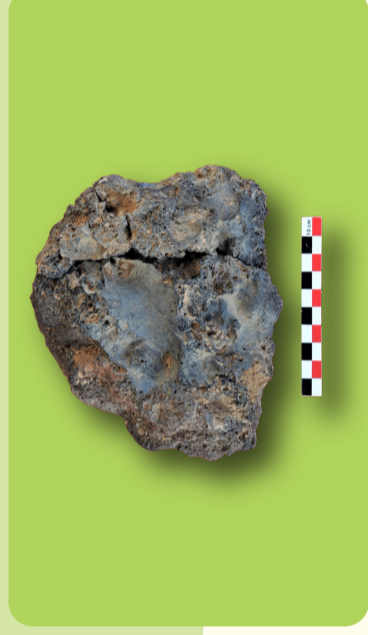
Ici, les archéologues font parler le petit mobilier : des clous, des poteries et des os qui nous révèlent tous les secrets des anciens habitants de Boutavent.

Chaque indice nettoyé et analysé par les experts nous raconte la vie quotidienne au château.

Réponses : 2 / 1 / 2

Les archéologues ont ramassé beaucoup de "scories" près de la basse-cour. Qu'est-ce que c'est ?

- 1 Des restes de métal fondu qui proviennent qu'il y avait une forge.
- 2 Des pierres magiques utilisées pour porter malheur aux ennemis.
- 3 Des morceaux de nourriture brûlée dans le four.



Pourquoi a-t-on retrouvé des centaines de morceaux d'ardoise dans les déblais ?

- 1 Parce que les chevaliers s'en servaient comme boucliers.
- 2 Parce que c'était le matériau utilisé pour couvrir les toits du château.
- 3 Parce que les enfants s'en servaient pour dessiner sur les murs.



Le savais-tu ?



La basse-cour, une vraie fourmilière !

Ne pas se fier à son nom : la basse-cour n'était pas seulement réservée aux poules !

C'était le cœur vivant du domaine. C'est ici que travaillaient les artisans (forgerons, menuisiers) et que l'on gardait les animaux. On y trouvait des chevaux pour la guerre et le transport, mais aussi des bœufs pour tirer les charrettes, des oies, des poules, des sangliers, des moutons qu'on élevait pour manger.

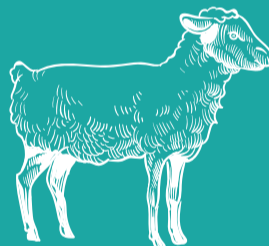
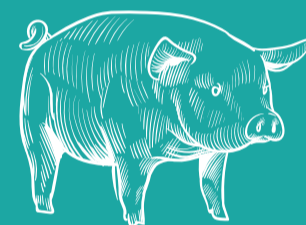
Tout ce petit monde vivait ensemble pour former la vie du village.



Quels sont les animaux que l'on pouvait élever dans la basse-cour du château ?

Barre l'intrus

Réponse : Le cerf est l'intrus !



Le mystère de la disparition du château

Bien que le château ait été un lieu de pouvoir important, il a été abandonné dès la fin du Moyen-Âge. On sait qu'il était déjà en ruine au XVI^e siècle, mais les raisons exactes de sa destruction restent un grand mystère.

Il a même servi de "carrière de pierres" : les habitants des environs venaient y chercher des pierres pour construire leurs propres maisons ! C'est pour cette raison qu'il est dans cet état aujourd'hui.



Bravo, mission réussie !

Dans la Balad'O Box, choisis le sticker correspondant à cette micro-balade et colle-le sur ta planche magique pour garder un souvenir de ton aventure !