

# LA SALAMANDRE ET LA CHOUETTE

Le Fresne - Breteil

Une fiche-jeu pour pimenter ta micro-balade !



Une micro-balade facile et accessible !

2,5 km

1h00



Départ du parking



Départ du parking



Sculpture renard en osier



Panneaux pédagogiques

## Prêt à partir ?

Empruntez les chemins creux, traversez les ombres des bois, longez les talus humides...

Chaque tournant peut révéler un indice : une empreinte, un chant, un mouvement furtif.

Ici, salamandre et chouette sont les véritables gardiennes du sentier pédagogique.

Allez, à toi de jouer !

Et que l'aventure commence !

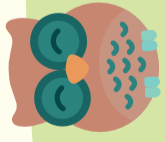


## Hé, explorateur !

Cette fiche fait partie de la **Balad'O Box** :

**12 Micro-Balades**, des jeux et des stickers à collectionner.

10 € à l'office de tourisme au bord du Lac de Trémelin



## Le savais-tu ?

### Les jardins familiaux

Dans ces jardins, on ne fait pas que cultiver des carottes ! C'est un lieu de partage où les habitants font pousser leurs légumes de manière naturelle, sans produits chimiques. Pour protéger leurs salades et leurs tomates, les jardiniers ont des alliés précieux : les auxiliaires.

Ce sont des petits animaux (comme les coccinelles ou les hérissons) qui travaillent gratuitement pour le potager ! Pour les remercier, on installe souvent des « hôtels à insectes » : des petites cabanes en bois et en paille qui leur servent de refuge pour l'hiver et contre les prédateurs.



## Les auxiliaires sont les super-héros du jardin. Sauras-tu trouver leur pouvoir spécial ?

Réponses : A2 / B5 / C1 / D3 / E4

A. Il se régale des limaces et des escargots qui grignotent les fraises.  
*Qui suis-je ?*



1. La coccinelle



B. Ses pinces sont impressionnantes ! Il protège les fruits en mangeant les insectes nuisibles.  
*Qui suis-je ?*



2. Le hérisson



C. Elle dévore des centaines de pucerons qui attaquent les plantes.  
*Qui suis-je ?*



3. Le ver de terre



D. Il creuse des galeries pour aérer le sol et fabrique de la terre riche.  
*Qui suis-je ?*



4. L'abeille



E. Elle transporte le pollen pour que les fleurs deviennent des fruits et légumes.  
*Qui suis-je ?*



5. Le pince oreilles



## Un orchestre à 43 musiciens !

Le Parc du Fresne est une véritable salle de concert à ciel ouvert !



Grâce au cornet acoustique, sauras-tu deviner qui chante ?

ouvert !

Pas moins de 43 espèces d'oiseaux y ont été recensées. On y croise des oiseaux de toutes tailles :

- de la petite chouette chevêche (une chouette qui aime vivre dans les vergers)
- au minuscule troglodyte mignon, qui pèse à peine le poids d'une pièce de 2 euros mais chante plus fort que tous les autres !

**Pour ne pas en perdre une miette, le sentier possède un cornet acoustique. C'est une grande oreille géante qui capture les sons lointains et les concentre vers toi.**

Grâce à lui, tu peux entendre le battement d'ailes d'un étourneau ou le babillage des hirondelles et des moineaux comme si tu étais juste à côté d'eux !

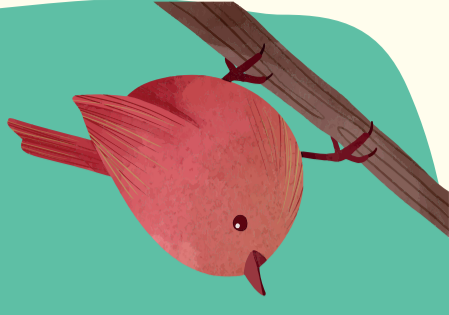


**Le moineau** : un petit « tchip-tchip » joyeux et familier.

**L'étourneau** : un vrai imitateur ! Il siffle et peut même copier le bruit d'un sifflet.

**La mésange bleue** : un chant très aigu, rapide et cristallin.

**Le troglodyte mignon** : un chant étonnamment puissant pour un si petit oiseau !



## Le savais-tu ?

La mare est une véritable ville miniature !

Comme elle est peu profonde, le soleil éclaire jusqu'au fond, ce qui aide la végétation à s'épanouir.

C'est un refuge précieux où les grenouilles, les tritons et les insectes viennent pour se nourrir et faire grandir leurs petits.

Reponses : 2 / 3 / 3

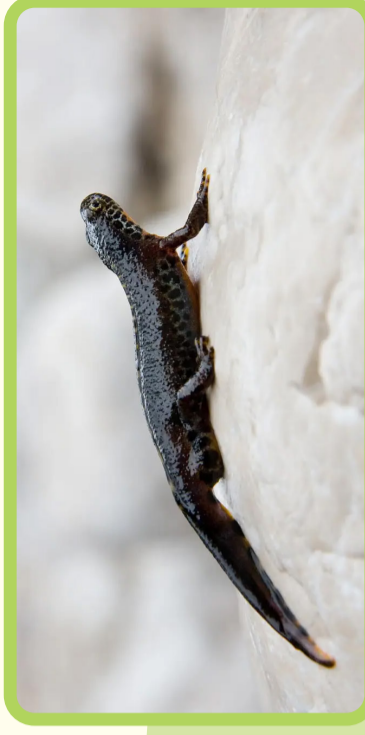
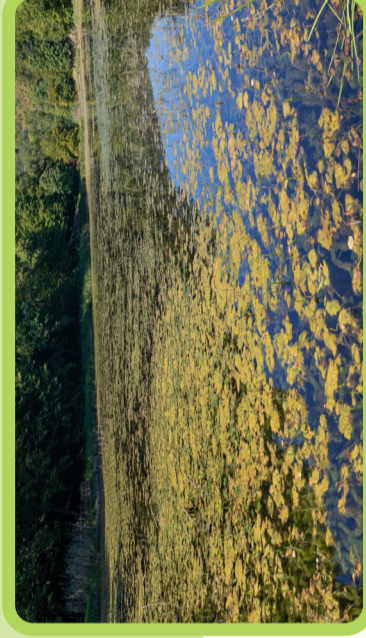


**Que mange principalement la grenouille dans la mare ?**

- 1 De l'herbe et des fleurs
- 2 Des insectes et des vers
- 3 Du pain jeté par les promeneurs

**À quoi servent les plantes à la surface de la mare ?**

- 1 De parasols pour les poissons qui veulent bronzer
- 2 De trampolines pour les grenouilles
- 3 De cachettes et de supports pour les œufs



**Quelle est la différence physique majeure entre un triton et une grenouille adulte ?**

- 1 La grenouille respire par des branchies à l'âge adulte.
- 2 Le triton possède des écailles comme un serpent.
- 3 Le triton garde une queue toute sa vie alors que la grenouille la perd.

## Le savais-tu ?



### Le duo magique : haie et prairie

À Breteil, la haie et la prairie forment une équipe imbattable pour protéger la nature. C'est ce qu'on appelle le paysage de bocage. La haie sert de maison (on y fait son nid ou son terrier) et la prairie sert de supermarché (on y trouve des insectes et des graines à manger). Les animaux passent de l'une à l'autre en toute sécurité, à l'abri des prédateurs...

Les arbres de la haie font de l'ombre sur la prairie, gardant l'herbe plus fraîche et humide pour les petits habitants comme les criquets. Les feuilles mortes de la haie tombent au sol et nourrissent la terre de la prairie. C'est un cycle naturel qui ne s'arrête jamais !

Contrairement à un mur en béton qui bloque le vent brutalement, la haie fonctionne comme une passoire. Elle laisse passer un petit filet d'air tout doux, ce qui évite de coucher les herbes de la prairie et protège les insectes volants (comme les papillons) qui détestent les tempêtes.

### Chaque habitant a un message pour toi. Utilise la clé du code pour traduire les mots soulignés !

Pour t'aider :



1. La maison préférée des hérissons :

Réponse : \_\_\_\_

2. La haie sert aussi de protection ou d'... :

Réponse : \_\_\_\_

3. Elle transporte le pollen de fleur en fleur :

Réponse : \_\_\_\_\_

4. Ce que la haie retient dans le sol quand il pleut :

Réponse : \_\_\_\_

Réponse : 1. Haie / 2. Abri / 3. Abeille / 4. Terre

### Attention au départ !

Près du parc du Fresne, les rails nous rappellent que le train fait partie du paysage... Autrefois, de petites locomotives à vapeur traversaient la campagne bretonne pour transporter les voyageurs, mais aussi les marchandises.

**Vitesse et nature** : Aujourd'hui, les trains vont beaucoup plus vite (comme le TER), mais ils restent un moyen de transport écologique. Pourquoi ? Parce qu'ils polluent beaucoup moins que les voitures et qu'un seul train peut transporter des centaines de personnes d'un coup !

**Un refuge pour les fleurs** : Regarde bien les bords de la voie ferrée. C'est souvent un endroit où la nature est tranquille. Les talus des rails servent de refuge à des plantes sauvages et à des petits lézards qui adorent chauffer leurs écailles sur les cailloux (le ballast).



### Bravo, mission réussie !

Dans la Balad'O Box, **choisis le sticker** correspondant à cette micro-balade et **colle-le sur ta planche magique** pour garder un souvenir de ton aventure !