

LE CIRCUIT DE BRANSAHIER

Bourg de Talensac



Une micro-balade facile et accessible !

Une fiche-jeu pour pimenter ta micro-balade !

4,5 km 1h00



- D** Départ de l'Esplanade Eminescu
- P** Eminescu
- 1** Église Saint-Méen
- 2** Ruisseau de la Barillais
- 3** Aire de jeux et parc de la Hunaudière
-  Balisage à suivre



Prêt à partir ?

Prêt pour une aventure entre nature et légendes ?

Le circuit de Bransahier t'emmène au cœur de Talensac pour une balade pleine de surprises. Ici, le paysage change à chaque pas : tu vas traverser des sous-bois, longer des ruisseaux qui murmurent et grimper sur des collines qui offrent une vue incroyable sur les environs.

Allez, à toi de jouer !
Et que l'aventure commence !

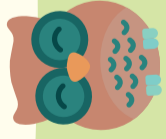


Hé, explorateur !

Cette fiche fait partie de la **Balad'O Box** :

12 Micro-Balades, des jeux et des stickers à collectionner.

10 € à l'office de tourisme
au bord du Lac de Trémelin



Le savais-tu ?

Tu t'apprêtes à parcourir 4,5 kilomètres à travers les paysages de Talensac, soit environ 1 heure de marche au cœur de la nature.

Pour ne pas te perdre, ouvre bien l'œil : des petites marques de couleur jaune te guident tout au long du chemin. Rester sur ces sentiers balisés est très important, cela permet de ne pas écraser les petites plantes fragiles et d'éviter que la terre ne s'abîme sous tes pas.

C'est le secret des randonneurs pour découvrir les secrets des manoirs et des ruisseaux sans déranger personne.

Apprends à lire le langage secret des randonneurs :

- 1 ou 2 traits horizontaux : « Bonne direction », tu peux continuer tout droit !
- 1 ou 2 traits qui forme un angle : « Tourne à gauche » ou « Tourne à droite », le sentier change de direction.
- Une croix (X) : « Mauvaise direction », fais demi-tour, tu n'es plus sur le bon chemin.



De la terre à ton assiette!

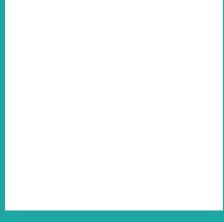
En marchant, tu traverses le lieu de travail des agriculteurs.

Ils ne produisent pas seulement de la nourriture, ils sont aussi les « jardiniers » de la nature.

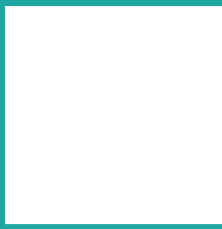
En broutant l'herbe des prés, les vaches entretiennent les paysages et évitent que les ronces n'envahissent tout.

Les âles des haies : les buissons et les arbres qui bordent les chemins ne sont

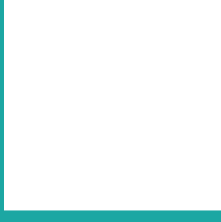
Aide ton groupe de randonneurs à suivre le bon signe de balisage pour les aider à terminer leur balade. Dans chaque case, dessine le symbole jaune qui correspond à la situation!



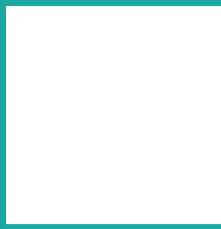
- Le chemin continue **tout droit** dans la forêt



- Attention, le sentier **tourne à gauche** vers le ruisseau



- Stop ! Tu t'es **trompé de chemin**, fais demi-tour

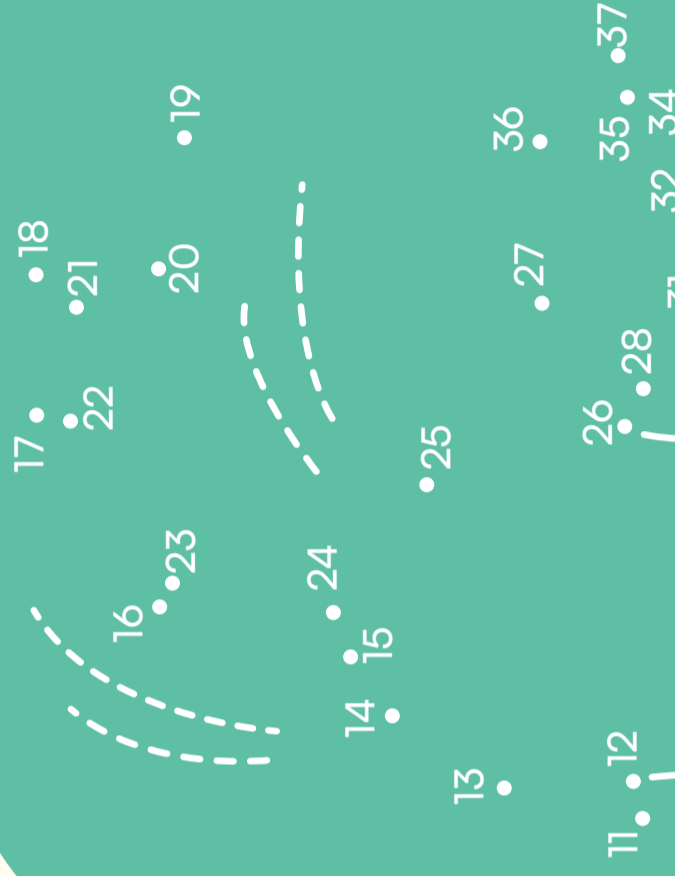


- Regarde bien, le sentier **tourne à droite** après le manoir



Bravo, tous les randonneurs sont arrivés à destination et personne ne s'est perdu!

En chemin, tu vas croiser les "jardinières" de nos paysages!

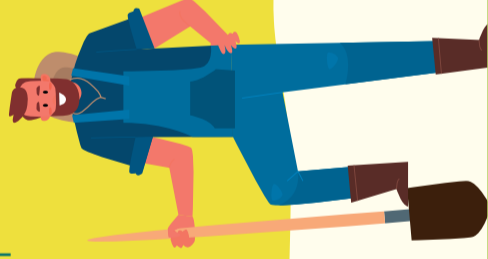


Relie les points de 1

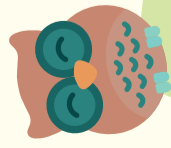
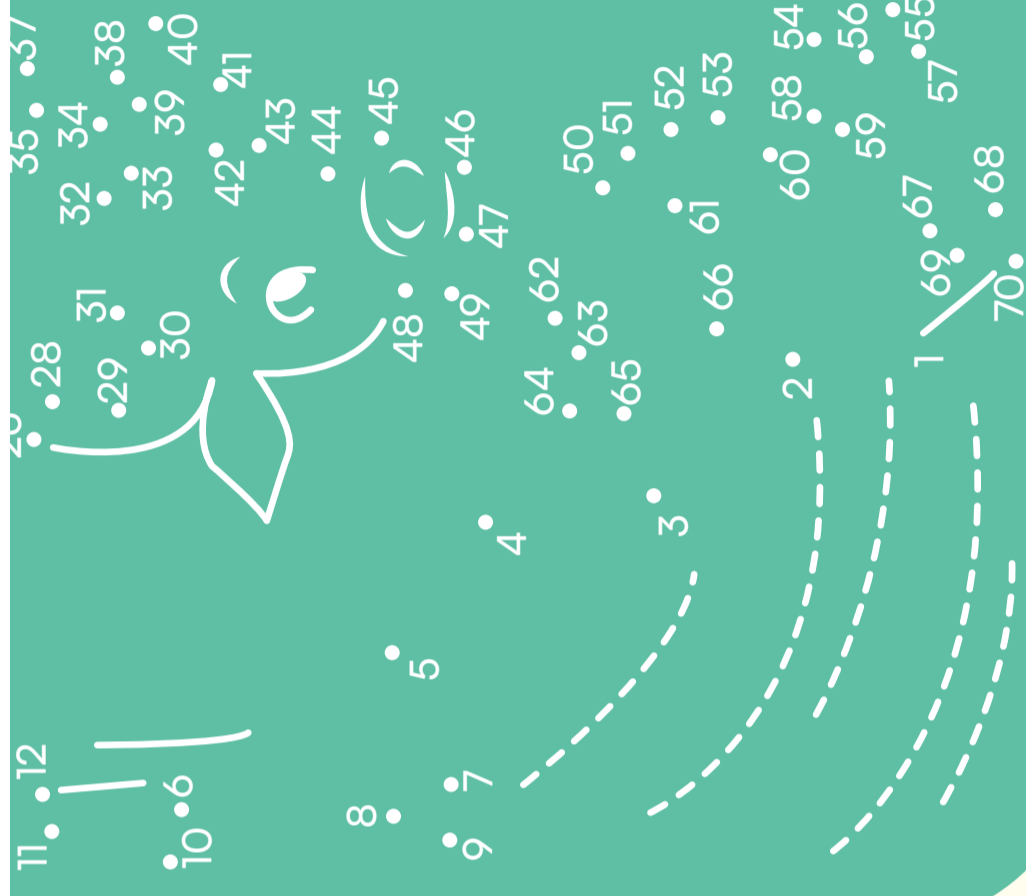
Le rôle des haies : les buissons et les arbres qui bordent les chemins ne sont pas là par hasard. Ils servent de "maisons" (refuges) aux oiseaux et aux insectes qui protègent les cultures des agriculteurs.

Le cycle des saisons : selon le moment de l'année où tu fais ta balade, le paysage change. Au printemps, tu verras les herbes hautes pour le foin, en automne, les agriculteurs préparent la terre pour l'hiver.

Acheter ses produits directement à la ferme, c'est soutenir le travail des voisins et limiter les longs trajets en camion pour la planète. À la **Ferme de la Touche Rolland**, il y a un petit magasin à la ferme et tu peux déguster et acheter des produits laitiers (fromages, lait, yaourt...) et plein d'autres petits plats produits ici !



Relie les points de 1 à 70 pour découvrir qui se cache dans ce pré.



Le savais-tu ?

La nature à Talensac est pleine de mystères !

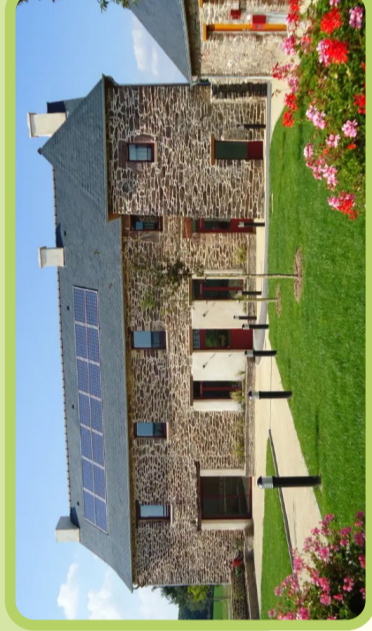
Des arbres aux pierres des manoirs en passant par les petits animaux du ruisseau, chaque détail a une utilité secrète pour l'équilibre de la forêt.

À toi de mener l'enquête avec ce quiz !

Réponses : 3 / 3 / 1

Certains manoirs à Talensac sont construits en schiste pourpre. Quelle est la particularité de cette pierre ?

- 1 Elle est d'origine volcanique
- 2 Elle brille la nuit
- 3 Elle change de couleur avec la pluie



Si tu croises une salamandre près d'un ruisseau, pourquoi ne faut-il surtout pas la toucher ?

- 1 C'est une espèce protégée
- 2 Elle peut te mordre violement
- 3 Sa peau colle

Un fermier veut traverser la rivière et emmener avec lui son mouton, une carotte et son chien.

Seul le fermier peut diriger le bateau. Il ne peut prendre avec lui qu'un passager (le mouton, la carotte ou le chien).

Si le mouton et la carotte sont seuls d'un côté de la rivière, le mouton mange la carotte.

Si le chien et le mouton sont seuls d'un côté de la rivière, le chien fera peur au mouton.

Aide le fermier à faire traverser tout le monde sans encombre !



Solution :
Le fermier traverse avec le mouton.
Il revient seul et emmène la carotte.
Il dépose la carotte, mais ramène le mouton avec lui.
Il dépose le mouton et emmène le chien.
Il revient enfin chercher le mouton.



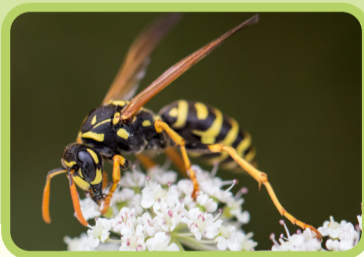
Le savais-tu ?

Tu as vu comment l'eau fait pousser l'herbe et les cultures. Mais savais-tu que sans une petite équipe de voltigeurs, l'eau ne suffirait pas à nous donner des fruits ? Pour que la nature fonctionne, nous pouvons compter sur trois champions du ciel qu'on mélange souvent :

L'abeille : c'est l'ouvrière brune et velue. Elle transforme le nectar des fleurs en miel. Elle est très calme et ne pique que si elle a peur pour sa ruche.



la guêpe : elle est toute lisse, jaune vif et noir, avec une taille très fine. C'est une chasseuse qui débarrasse les potagers des petits insectes qui mangent les légumes !



Le bourdon : c'est le « gros nounours » tout rond et très poilu. Il est si costaud qu'il est le seul à pouvoir entrer dans certaines fleurs fermées pour les aider à se transformer en fruits.



Bravo, mission réussie !

Dans la Balad'O Box, **choisis le sticker** correspondant à cette micro-balade et **colle-le sur ta planche magique** pour garder un souvenir de ton aventure !