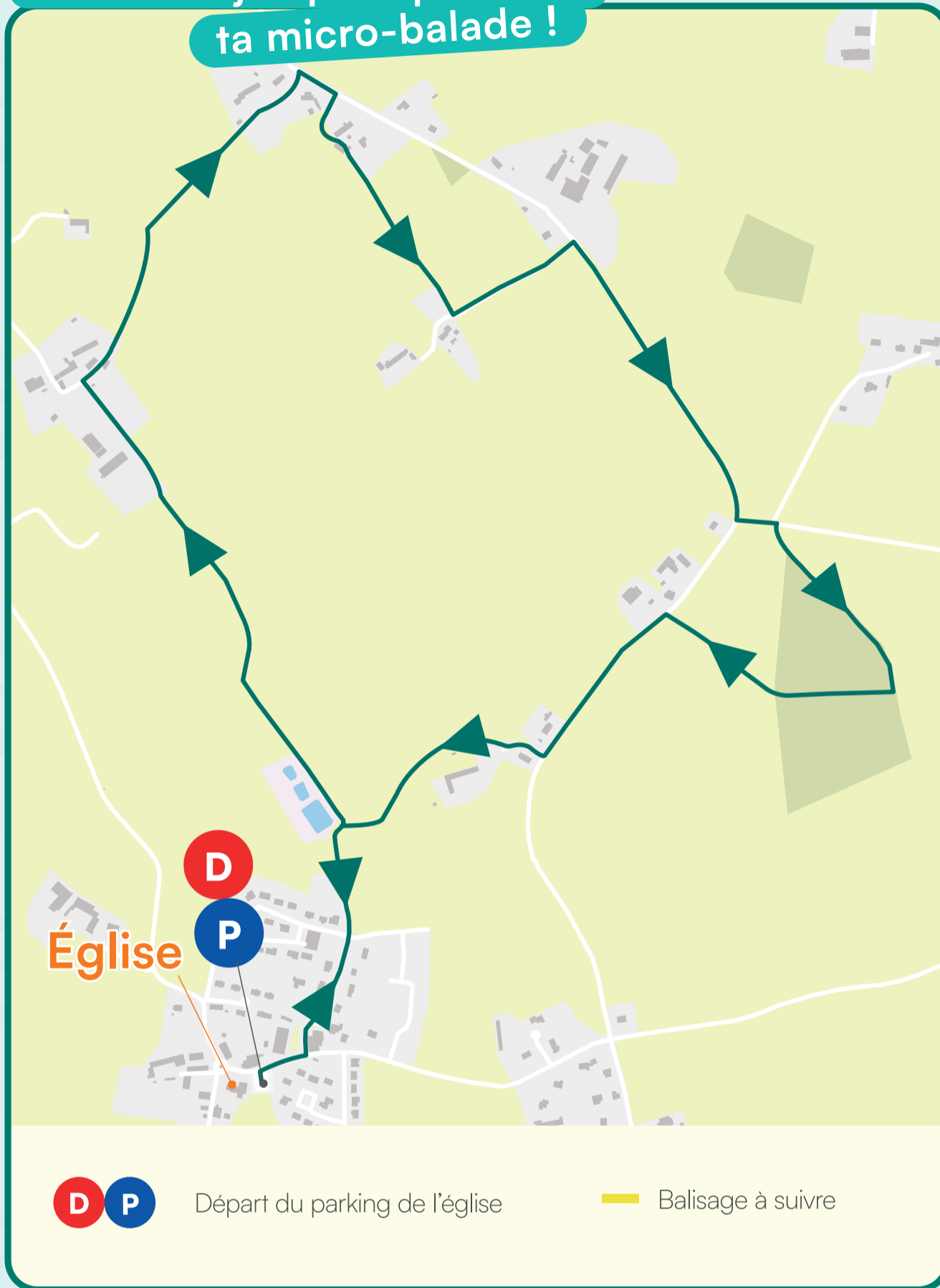


LA HAIE SAUDRINE

Bourg de La Nouaye

Une fiche-jeu pour pimenter
ta micro-balade !



Une micro-balade facile
et accessible !

4 km

1h00

Prêt à partir ?

Le sentier traverse haies bocagères et petits chemins creux, parfaits pour un bol d'air en pleine nature.

Avant de partir, admire l'église Saint-Hubert, classée Monument Historique et son grand porche extérieur. Il aurait autrefois abrité les lépreux venus de lieux-dits voisins...



Hé, explorateur !

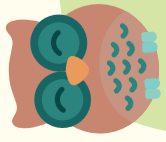
Cette fiche fait partie de la
Balad'O Box :

12 Micro-Balades, des jeux et
des stickers à collectionner.

10 € à l'office de tourisme
au bord du Lac de Trémelin

Allez, à toi de jouer !

Et que l'aventure commence !



Les savais-tu ?

Avec ses 277 hectares, La Nouaye est la plus petite commune du département d'Ille-et-Vilaine ! Mais sa petite taille cache un passé prestigieux lié aux seigneurs de Montfort...

Malgré sa faible superficie, elle a bénéficié de sa position stratégique et de la protection directe des seigneurs de Montfort au Moyen-Âge. Voici pourquoi ce village était si important pour eux :

- **Une porte d'entrée stratégique** : La Nouaye était située sur un axe de passage majeur, à proximité de la voie romaine reliant Rennes à Carhaix. Pour les seigneurs de Montfort, contrôler ce secteur permettait de surveiller les entrées vers la Bretagne intérieure.
- **Un lien avec de grandes familles** : le porche monumental de l'église Saint-Hubert témoigne de ce prestige. Sa construction (au XVI^e siècle) est attribuée à l'influence de grands seigneurs comme Pierre de Rohan, montrant que même une petite paroisse pouvait recevoir des investissements architecturaux dignes des plus grandes cités.
- **Un centre de soins et de charité** : la présence de la "Ville ès Malades" (une ancienne léproserie) prouve que les seigneurs de Montfort y avaient établi des structures sociales et religieuses importantes pour l'époque, souvent gérées par des ordres prestigieux comme les Hospitaliers.



Cycle de vie du papillon : remets les étapes de la vie du papillon dans le bon ordre en les numérotant de 1 à 4 :



N° **La chrysalide** : le papillon se prépare dans son cocon, bien caché sous une feuille de la haie.

N° **L'oeuf** : tout commence par un minuscule point déposé par la maman sur une plante.

N° **Le papillon** : il déploie ses ailes et s'envole pour chercher du nectar dans les fleurs.

N°

Le papillon : il déploie ses ailes et s'envole pour chercher du nectar dans les fleurs.

N°

La chenille : elle sort de l'œuf et passe ses journées à dévorer des feuilles pour grandir.

Réponses : Oeuf / chenille / crysalide / papillon

Le savais-tu ?

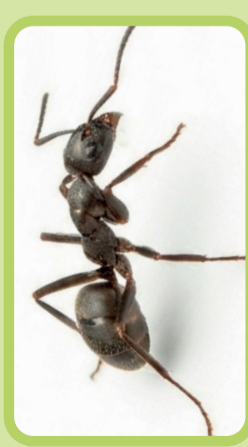
En parcourant le sentier, si l'on ouvre l'œil sur les talus, il est possible de croiser des habitantes très occupées. Les fourmis sont partout sous nos pieds et dans les haies de La Nouaye !

Les fourmis vivent ensemble, en groupes, appelés « colonies ». Selon les espèces, elles peuvent être des milliers, voire des millions dans leur nid appelé la fourmilière !

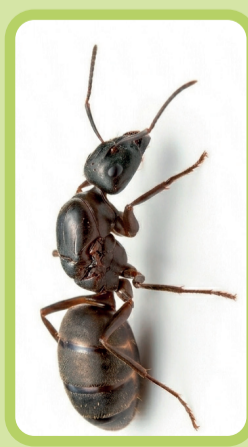
On retrouve principalement 3 types de fourmi dans une colonie :



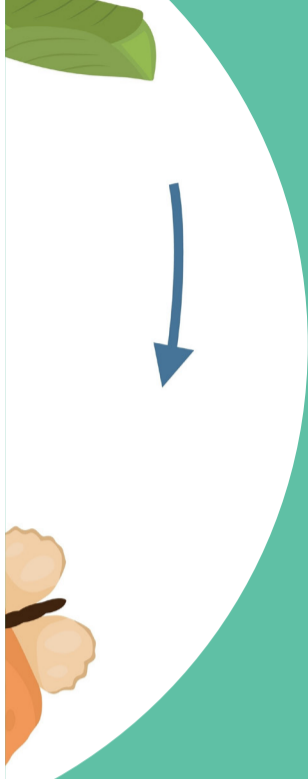
Les mâles : ce sont les fourmis qui ont des ailes. Elles ne vivent que dans le but de se reproduire avec les fourmis femelles pour créer des reines.



Les ouvrières : elles sont très nombreuses et se répartissent une multitude de tâches : bâtir et entretenir la fourmilière, élever les larves, nourrir la colonie, s'occuper de la reine...



La reine : c'est la fourmi la plus grosse et la plus importante de la colonie. Elle passe sa vie à pondre ses oeufs dans une chambre spéciale de la fourmilière.



Aide la petite fourmi à retrouver la bonne route dans la fourmilière pour retrouver son amie !



Réponse : B



Le savais-tu ?

La campagne ne dort jamais ! Le long du sentier de la Haie Saudrine, la nature laisse derrière elle une multitude d'indices.

Entre les branches, au pied des talus ou sur le sol humide, chaque détail raconte une histoire à celui qui sait regarder.

Réponses : 3 / 2 / 1

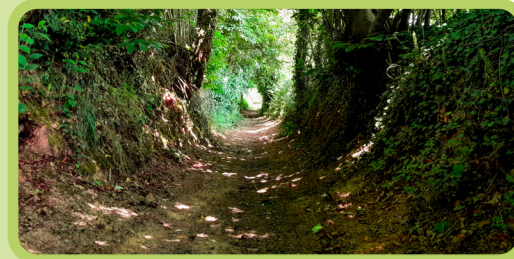


Pourquoi les oiseaux chantent-ils très fort au printemps dans les haies ?

- 1 Pour s'entraîner à faire un concert le soir.
- 2 Pour prévenir les autres qu'ils ont trouvé un trésor.
- 3 Pour marquer leur territoire et séduire un partenaire.

Si tu vois des herbes couchées ou un sentier étroit qui s'enfonce dans la haie, de quoi s'agit-il ?

- 1 C'est le passage d'un engin agricole qui a raté le virage.
- 2 C'est une "coulée", un chemin emprunté régulièrement par les animaux sauvages.
- 3 C'est l'endroit où le vent a soufflé plus fort qu'ailleurs.



Dans le bocage, à quoi sert le talus (la butte de terre sous la haie) ?

- 1 À empêcher l'eau de couler trop vite et à abriter les animaux.
- 2 À faire joli dans le paysage pour les promeneurs.
- 3 À cacher les outils des agriculteurs.

Le jeu de l'intrus "Botaniste"

Pour s'épanouir dans les sous-bois de La Nouaye, les fleurs ont des besoins très précis.

Parmi ces quatre éléments, l'un d'entre eux est un intrus : il n'aide pas du tout la fleur, et peut même l'empêcher de grandir. Peux-tu le débusquer ?

- 1 **Le terreau de feuilles** : les vieilles feuilles qui pourrissent au sol et nourrissent la terre.
- 2 **L'ombre des arbres** : pour garder l'humidité et protéger les fleurs fragiles du trop grand soleil.
- 3 **Le sel** : pour donner du goût à l'eau que la plante boit par ses racines.
- 4 **Les insectes** : comme les bourdons, qui transportent le pollen d'une fleur à l'autre.

Solution : l'intrus est le sel ! Si la terre est trop salée, la fleur ne peut plus boire et elle finit par se dessécher. Le sel est un vrai poison pour la plupart des plantes sauvages.

Relis la fleur des bois à son nom !



1

La digitale pourpre



2

La jacinthe des bois



3

La pédiculaire des bois

Réponses : 1. Jacinthe des bois / 2. digitale pourpre / 3. Pédiculaire des bois



Le savais-tu ?

En campagne, la vie s'organise selon la clarté. La majorité des fleurs s'épanouissent le long des sentiers ou au cœur des clairières, là où le soleil atteint le sol.

Pourtant, certaines espèces plus téméraires s'accommodent de l'ombre. D'autres, les plus pressées, profitent de la fin de l'hiver pour fleurir avant même que les feuilles des arbres ne viennent leur cacher la lumière du jour.

Bravo, mission réussie !

Dans la Balad'O Box, **choisis le sticker** correspondant à cette micro-balade et **colle-le sur ta planche magique** pour garder un souvenir de ton aventure !