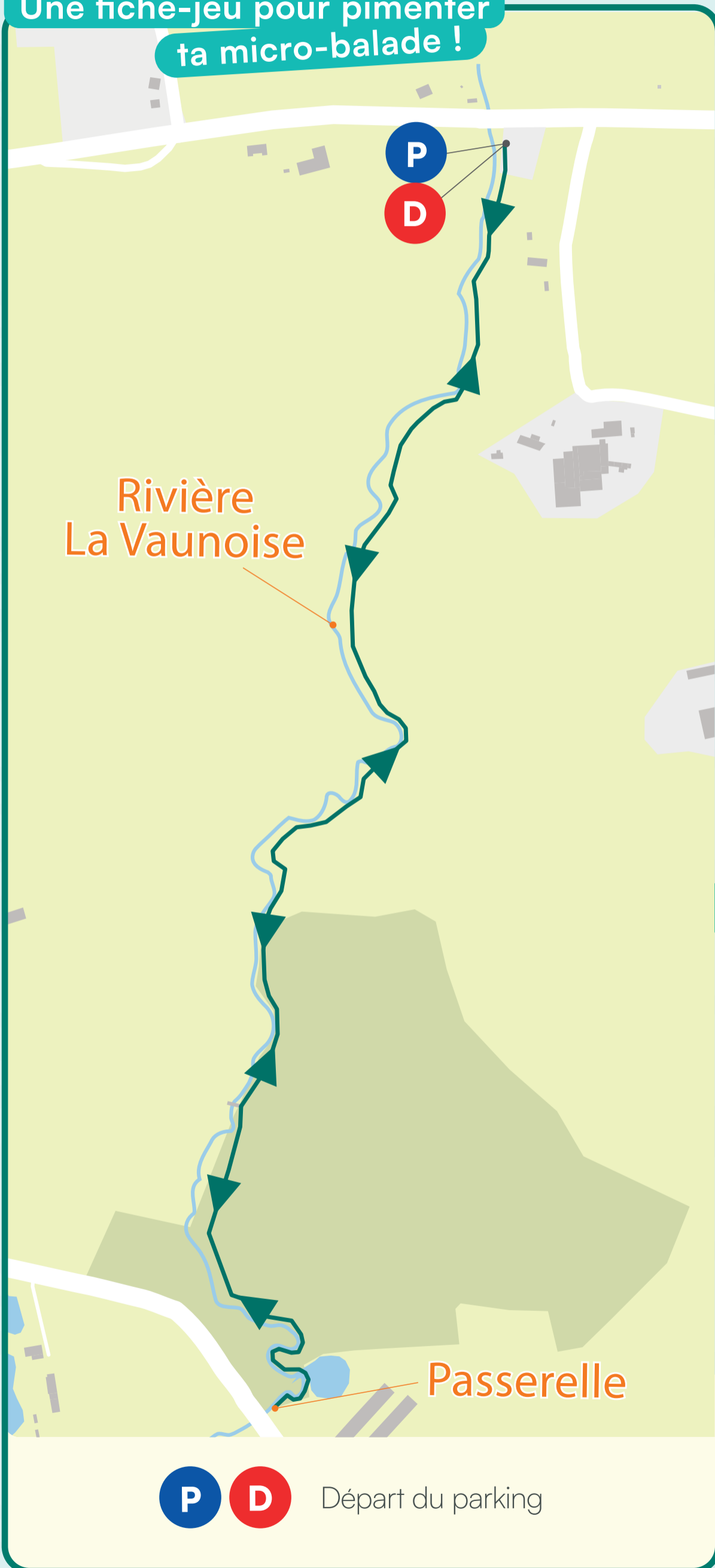


# LA VAUNOISE

Parking du Pont aux Moines - Pleumeleuc

Une fiche-jeu pour pimenter  
ta micro-balade !



**P D** Départ du parking



Une micro-balade facile  
et accessible !

3 km

1h00

## Prêt à partir ?

Au cœur d'un vallon boisé, la Vaunoise murmure ses secrets.

Sur un aller-retour de 3 km, le sentier suit cette rivière qui court entre les cascades de pierres pour rejoindre le Meu.

Sous la fraîcheur des arbres, l'eau s'écoule au rythme des Noës, ces rigoles cachées qui nourrissent ce terrain de jeu sauvage.

Ici, chaque pierre et chaque courant abritent une vie foisonnante.

L'aventure commence au bord de l'eau, sauras-tu en déchiffrer les mystères ?

Allez, à toi de jouer !

Et que l'aventure commence !

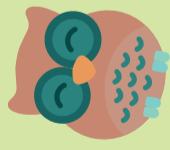


## Hé, explorateur !

Cette fiche fait partie de la  
**Balad'O Box** :

**12 Micro-Balades**, des jeux et  
des stickers à collectionner.

10 € à l'office de tourisme  
au bord du Lac de Trémelin



## Le savais-tu ?

Regarde bien la couleur de l'eau. Parfois elle est claire, parfois un peu brune après la pluie. **Pourquoi c'est important ?** La rivière transporte la nourriture pour de minuscules bêtes, les insectes aquatiques, qui seront mangés par les poissons, eux-mêmes mangés par le héron cendré que tu apercevras peut-être !

Les arbres qui bordent la rivière s'appellent la **ripisylve**. Leurs racines "tricotent" les berges pour éviter que la terre ne s'écroule dans l'eau. Ils sont les gardiens de la rivière. C'est ici que les **bébés poissons (les alevins) et les petits insectes se cachent** pour échapper aux prédateurs. C'est la crèche de la rivière !

Le sol humide entre le sentier et la rivière agit comme une énorme éponge. Les plantes qui poussent ici, comme les iris jaunes ou les roseaux, **nettoient l'eau en absorbant les impuretés** avant qu'elles n'arrivent au courant.

Tu verras peut-être de **gros trous dans la berge au ras de l'eau**. Ce sont les tunnels des **ragondins** ! Mais attention, s'il y en a trop, les berges deviennent fragiles. C'est pour cela que les techniciens de l'environnement surveillent les rivières de près.



## Retrouve les mots cachés dans la grille!

K	E	D	W	K	W	U	T	U	G	S	J	O	H	F	J	P	Y	J	D
N	V	S	A	J	Y	P	L	J	V	A	S	U	E	M	M	N	Z	N	Z
Z	W	H	J	F	C	T	K	N	O	U	B	M	Q	U	M	J	L	H	O
Y	W	M	X	H	T	Z	V	D	Z	L	C	N	V	H	H	I	M	S	
E	J	I	R	I	S	C	F	N	P	E	Q	A	F	B	J	B	B	E	A
W	L	B	E	R	G	E	R	Q	S	O	H	C	E	Z	W	E	O	L	
G	E	B	T	F	K	L	Q	U	C	R	Z	M	C	R	T	C	L	G	A
A	T	I	M	O	G	Y	B	K	C	S	W	Q	F	G	N	Y	L	R	M
N	U	R	U	P	N	E	C	U	M	W	K	V	D	E	D	Y	U	K	A
E	J	L	N	R	F	R	R	D	Z	F	L	S	F	R	S	H	L	L	N
K	V	L	R	U	I	S	S	E	A	U	X	Y	Z	O	Z	N	E	H	D
P	U	O	F	C	A	T	I	L	O	U	X	O	D	N	O	W	B	D	R

## Plusieurs habitants se cachent près des berges. Lis les indices et trouve de qui il s'agit :

A. « Je survole l'eau à toute vitesse comme un petit hélicoptère. Mes quatre ailes brillent au soleil et je chasse les moustiques ».

Qui suis-je ? Je suis .....

B. « Je suis un petit oiseau avec un ventre orange et un dos bleu électrique. Je reste immobile sur une branche avant de plonger comme une flèche pour attraper un poisson ».

Qui suis-je ? Je suis .....

C. « Je vis dans un terrier au bord de l'eau. On me confond souvent avec un gros castor, et j'adore nager en laissant seulement dépasser mon nez et mes petites oreilles ».

Qui suis-je ? Je suis .....

Réponses : A: la libellule / B: le martin-pêcheur / C: le ragondin

## Le grand voyage de la goutte d'eau

L'eau sur Terre ne disparaît jamais, elle voyage tout le temps en faisant une boucle infinie :

**L'évaporation** : sous la chaleur du soleil, l'eau de la rivière, des mares et même des feuilles des arbres s'envole vers le ciel sous forme de vapeur invisible. C'est comme si la rivière transpirait !

**La condensation** : là-haut, il fait plus froid. La vapeur se regroupe et forme de gros cotons blancs ou gris : les nuages.

**Les précipitations** : quand les nuages sont trop lourds, l'eau retombe sous forme de pluie, de neige ou de grêle. Elle vient arroser les champs de

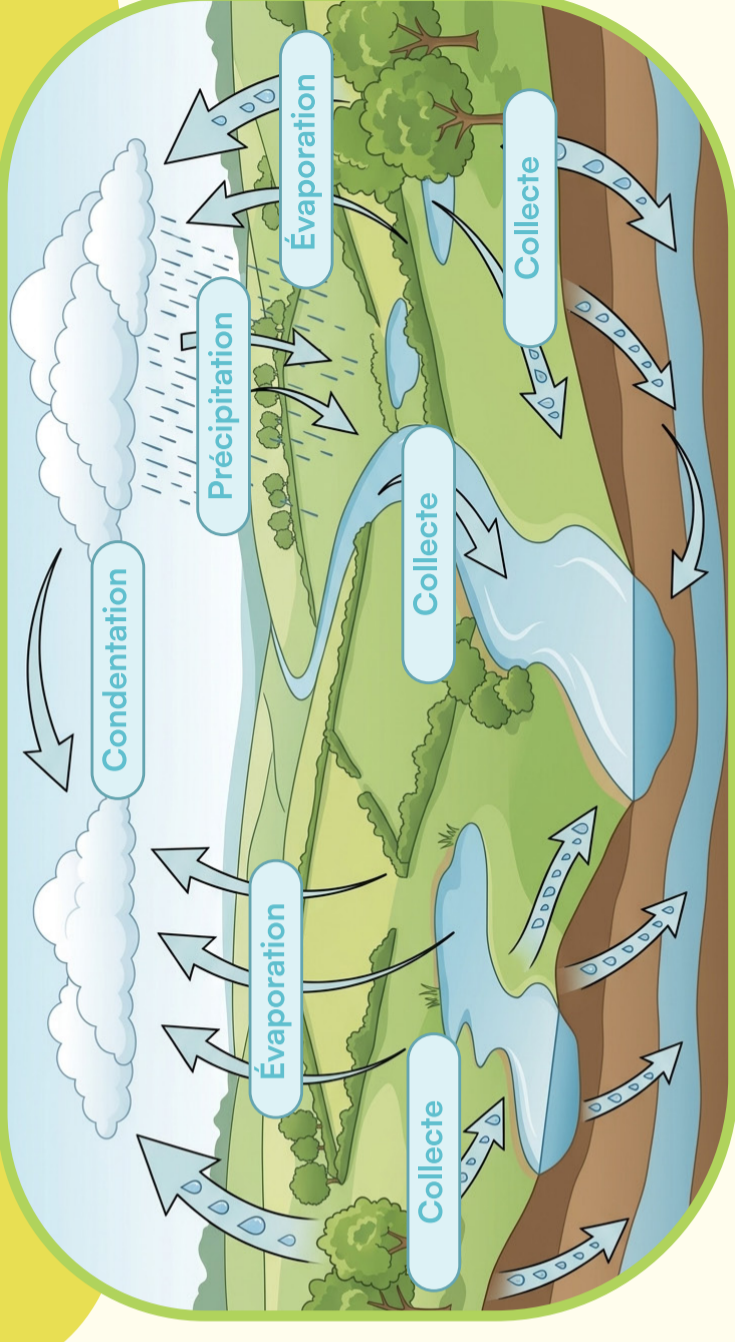
P U Q E C A I L L O U X Q D N O W B D R  
 E V D F L U V T I W J L U G N R L J W E  
 C T K R V J O H V R U C T K E D A J N X  
 H B D T A Z Y L U A E O B T T N R T A O  
 E M T A E F V W F N D U P T T Q V R V U  
 U C W P L R W C Q C K R J X E C E L T P  
 R L L A V Y W H V O L A L Y G V B P H M  
 G E C O U L E M E N T N J Q L X K X G  
 S S J V K I U N J B V T V U Z F F R Z P

BERGE  
 BERGERONNETTE  
 CAILLOUX  
 COURANT  
 ECOULEMENT  
 IRIS

LARVE  
 LIBELLULE  
 PECHEUR  
 RUISSEAU  
 SALAMANDRE  
 SAULE

forme de pluie, de neige ou de grêle. Elle vient arroser les champs de Plumeleuc et remplir la Vaunoise.

**La collecte** : l'eau coule, s'infiltre dans le sol ou rejoint la rivière pour repartir vers l'océan... et le voyage recommence !



### Le savais-tu ?

Tu as suivi le fil de la rivière, écouté le clapotis de l'eau et observé la danse des libellules.

Pour devenir un véritable "Expert de la Vaunoise", tente de répondre à ces trois questions.

Réfléchis bien, la réponse se cache peut-être juste sous tes yeux, entre deux roseaux ou sous un rocher !

Reponses : 2 / 2 / 2

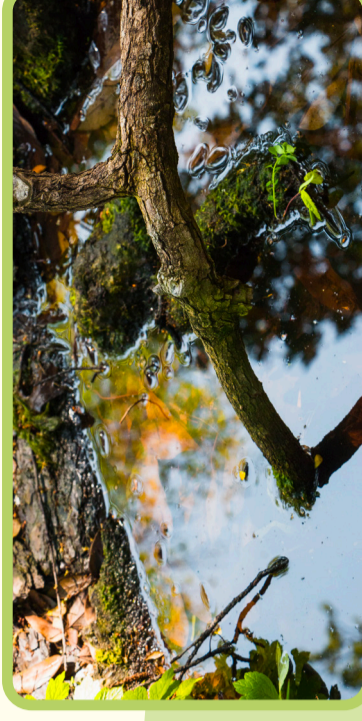
### Qu'est-ce qu'une "frayère", cet endroit très important que les scientifiques protègent dans la rivière ?

- 1 Un restaurant pour les ragondins.
- 2 Une zone de graviers calmes où les poissons viennent pondre leurs œufs.
- 3 Un pont construit uniquement pour les grenouilles.



### Pourquoi l'eau de la Vaunoise fait-elle parfois des petits remous ou de la mousse blanche autour des pierres ?

- 1 Parce que quelqu'un a mis du savon dans la rivière.
- 2 Parce que l'eau se mélange à l'air pour s'oxygéner (elle "respire").
- 3 Parce que les poissons font la fête sous l'eau, c'est soirée mousse !



### Si tu trouves une branche morte dans l'eau, que vaut-il mieux faire ?

- 1 La sortir pour que la rivière soit toute propre.
- 2 La laisser, car elle sert de support aux larves d'insectes et de reposoir aux oiseaux.
- 3 La transformer en bateau et la laisser partir.

## Relie chaque plante à son objet mystère et deviens un expert du bord de l'eau !

Dans la nature, les plantes jouent souvent à se déguiser. Pour ne plus jamais oublier leurs noms, amuse-toi à trouver l'objet qui leur ressemble le plus ! Regarde bien les feuilles et les fleurs : sauras-tu deviner quelle plante se cache derrière chaque forme ?

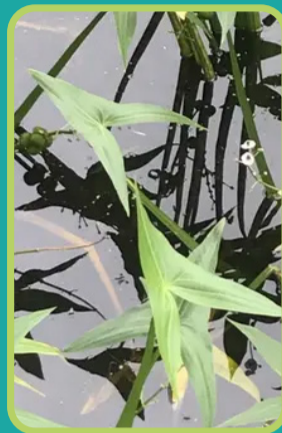
Pesse d'eau



Iris des marais



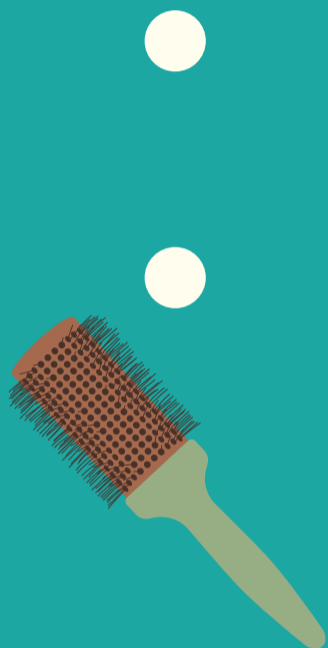
Sagittaire



Roseau



Saucisse



Brosse à cheveux  
ronde



Épée



Langue

Réponses : Pesse d'eau = Brosse à cheveux ronde / Iris des Marais = langue / Sagittaire = épée / Roseau = saucisse



### Le savais-tu ? Demoiselle ou libellule ?

On les appelle souvent toutes "libellules", mais au bord de l'eau, il existe deux familles différentes.

Voici l'astuce pour ne plus jamais les confondre quand tu les vois se poser :

**La Demoiselle (Zygoptère) :** elle est toute fine, comme une petite brindille colorée. Quand elle se pose, elle replie ses ailes bien serrées le long de son corps. Elle est très élégante et vole avec légèreté.

**La Libellule (Anisoptère) :** elle est plus costaud et plus grande. Quand elle se pose, elle garde ses ailes toujours ouvertes, bien à plat sur les côtés, comme les ailes d'un avion. C'est une championne de la vitesse !



## Bravo, mission réussie !

Dans la Balad'O Box, **choisis le sticker** correspondant à cette micro-balade et **colle-le sur ta planche magique** pour garder un souvenir de ton aventure !