

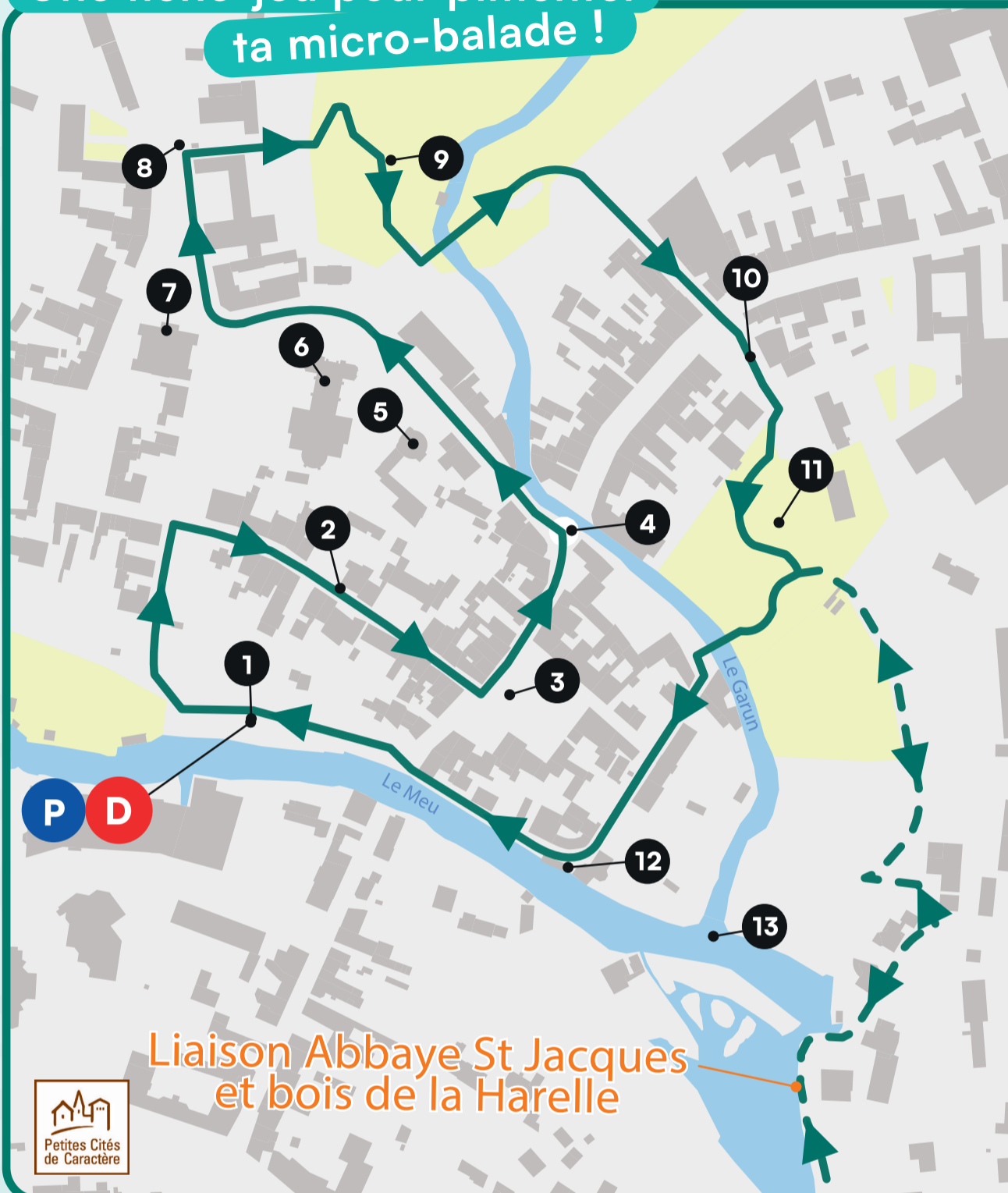
# MONTFORT L'INATTENDUE

Petite Cité de Caractère de Montfort-sur-Meu

Une micro-balade facile  
et accessible même en  
poussette !

Une fiche-jeu pour pimenter  
ta micro-balade !

2,5 km 1h00



- D P** Départ du parking des Douves
- 1 Place des douves
  - 2 Rue de la Saulnerie
  - 3 Place de Guittai
  - 4 Rue de l'horloge
  - 5 Tour de Papegaut
  - 6 Église St-Louis-Marie-Grignon
  - 7 Médiathèque Lagirafe
  - 8 Le Mail Renée Maurel
  - 9 Étang de la Cane
  - 10 Place Saint-Nicolas
  - 11 Le parc municipal
  - 12 Le moulin des planches et le lavoir du colombier
  - 13 La confluence du Meu et du Garun

## Prêt à partir ?

Bienvenue à Montfort-sur-Meu ! Ici, les pierres sont violettes, les rivières racontent des légendes et les animaux fantastiques se cachent sur les façades.

En balade dans ses ruelles, tu vas découvrir 1000 ans d'histoire et de surprises. Prends bien cette fiche avec toi : elle va transformer ta promenade en véritable aventure !

Allez, à toi de jouer !  
Et que l'aventure commence !

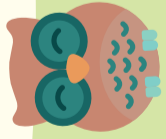


## Hé, explorateur !

Cette fiche fait partie de la  
**Balad'O Box** :

**12 Micro-Balades**, des jeux et  
des stickers à collectionner.

10€ à l'office de tourisme  
au bord du Lac de Trémelin



## Le savais-tu ?

Montfort-sur-Meu est construite en poudingue, une pierre violette et mouchetée de blanc extraite de la forêt de Montfort. C'est pour ça qu'on l'appelle le « pays pourpré » !



Cette pierre unique donne à la ville sa couleur si particulière. Et sous les rues, il y a même d'anciennes douves (les fossés du château) comblées en 1975. Aujourd'hui, c'est la place des Douves qui accueille le marché tous les vendredis matins.

La rue de la Saulnerie tire son nom des saulniers, les marchands de sel qui y vivaient autrefois.

Les maisons aux numéros 10 et 11 sont les plus anciennes de la rue.

L'une est un ancien manoir, l'autre est la maison natale de Louis-Marie Grignon de Montfort, missionnaire né ici en 1673 et aujourd'hui reconnu comme Saint par l'Église catholique.



## Dans les vieux quartiers de Montfort-sur-Meu, les noms de rues cachent des métiers d'autrefois. Sauras-tu retrouver qui vivait où ? Relie chaque rue à son activité !

- |                     |                          |  |
|---------------------|--------------------------|--|
| Rue de la Saulnerie | <input type="checkbox"/> | Le travail des peaux et du cuir              |
| Rue des Tanneries   | <input type="checkbox"/> | Un lieu de justice et de grand marché        |
| Rue de la Beurrerie | <input type="checkbox"/> | Le commerce du sel                           |
| Place de la Cohue   | <input type="checkbox"/> | Les fossés qui protégeaient le château       |
| Place des Douves    | <input type="checkbox"/> | Une tour avec une horloge sur ses deux faces |
| Rue de l'Horloge    | <input type="checkbox"/> | La vente du beurre et des produits laitiers  |

→ neau / château / fossés / Douves / aune / beurrerie ← cuir / Tanneries / sel / Tanneries / tour horloge  
→ Place de la Cohue ← justice et marché

## La légende de la Cane

Vers 1386, une jeune fille prisonnière dans la Tour du Papegaut, du Seigneur de Montfort, pria Saint Nicolas pour s'échapper. Le saint l'exauça... en la transformant en cane ! Elle put alors s'envoler par les barreaux de sa cellule.

Depuis ce jour, chaque année à la Saint-Nicolas, une cane sauvage et ses canetons venaient déposer un petit en offrande dans l'église. Le fait fut consigné dans des procès-verbaux officiels jusqu'en 1744 !

## Relie chaque créature à son histoire...

À Montfort, les animaux fantastiques sont partout : sur les tours, dans les légendes, sur les blasons !



Le papegaut



Une jeune fille transformée en oiseau



La cane



Un perroquet en bois que les chevaliers



L'hydre



Un monstre à 8 têtes de serpent tué

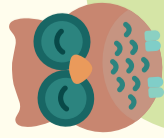


Le dragon



Une figure décorant la cheminée de la tour

La légende devint si célèbre que la ville fut rebaptisée Montfort-la-Cane pendant plus de 300 ans !



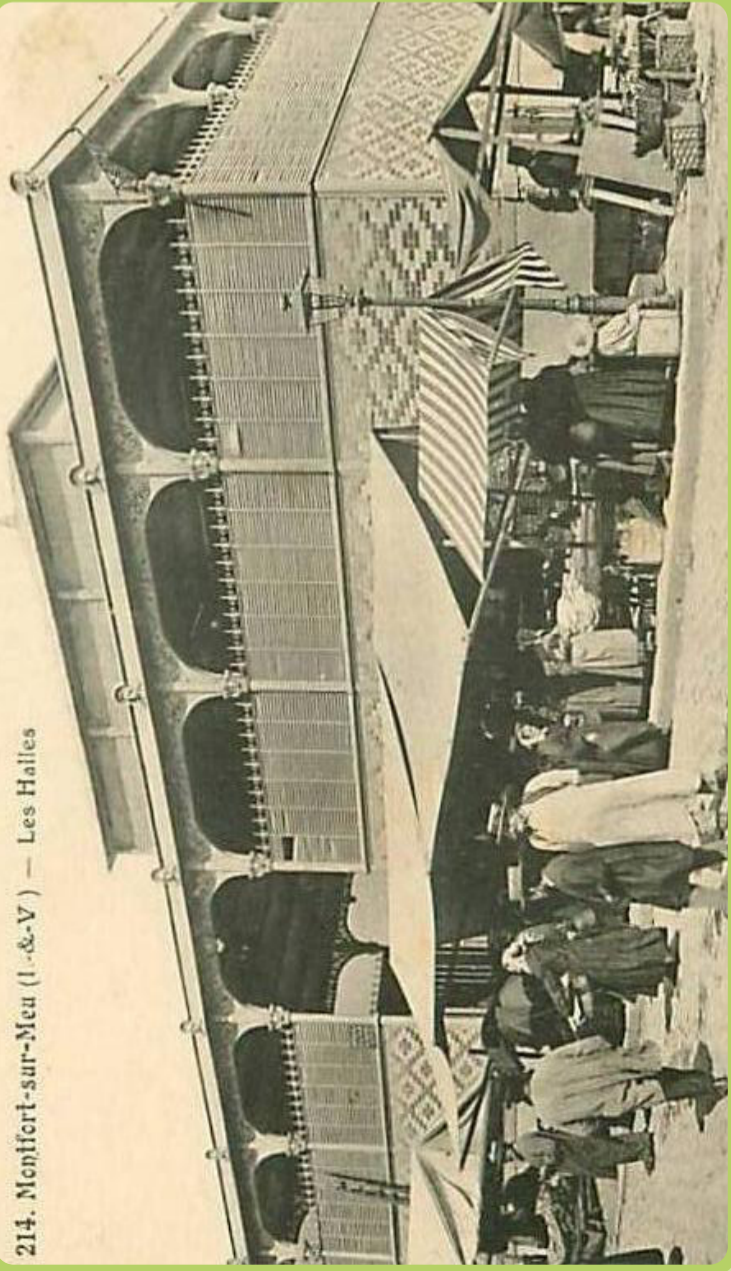
## Les savais-tu ?

### La place Guittai

Tu te trouves sur ce qui était autrefois le cœur commerçant de Montfort-sur-Meu ! La place Guittai s'appelait au XIX<sup>e</sup> siècle, place de la Halle et pour cause : d'immenses halles en brique, verre et fer y trônaient, construites dans le style des célèbres halles Baltard de Paris et des halles de Rennes. Chaque vendredi, agriculteurs, artisans et commerçants des environs s'y retrouvaient en nombre.

Mais en regardant bien autour de toi, tu peux encore trouver deux trésors cachés : au n° 4, à l'arrière de la maison, un pan du vieux mur d'enceinte médiéval est encore visible. Et au n° 2, le restaurant du Clos Margot actuel occupe une ancienne maison à boutique du XIX<sup>e</sup> siècle.

Les halles, elles, ont été démolies à la fin des années 1960.



transformée en oiseau par Saint Nicolas pour s'évader du château

que les chevaliers devaient abattre du haut de la tour

Une figure décorant la cheminée de la tour, symbole du feu

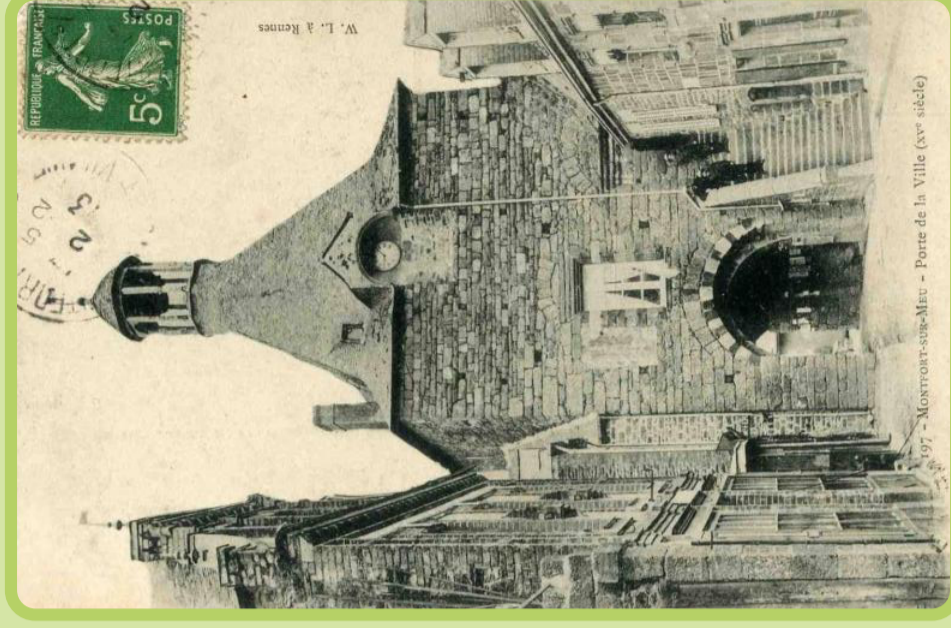
Reponses : Papegaut : Perroquet / la cane : jeune fille transformée / l'hydre : symbole du feu

### La rue de l'Horloge

La rue de l'Horloge doit son nom à l'ancienne porte Saint-Nicolas, une imposante porte fortifiée du XIV<sup>e</sup> siècle qui s'ouvrait sur le faubourg du même nom. Dotée d'une horloge publique visible de loin, elle devint le beffroi municipal de la ville. C'est dans cette tour que siégeait la Communauté de ville, une assemblée d'avocats, notaires, chirurgiens et autres notables qui préfigurait nos conseils municipaux d'aujourd'hui.

La tour a finalement été démolie en 1898, malgré une tentative de classement par la Société Archéologique d'Ille-et-Vilaine.

La raison ? Elle gênait la circulation des voitures, provoquée par le rétrécissement de la voie sous la porte.





## Le savais-tu ?

Construite à la fin du XIV<sup>e</sup> siècle par Raoul VII de Montfort, la tour du Papegaut est aujourd'hui le vestige le mieux conservé de l'ancienne cité fortifiée.

Elle a connu plusieurs vies : tour de défense, lieu de jeu, écomusée et même... prison !

Réponses : 2 / 3 / 1



### D'où vient le nom "Papegaut" ?

- 1 C'est le nom du seigneur qui a construit la tour
- 2 C'est le nom d'un jeu où l'on tirait sur un perroquet perché en haut de la tour
- 3 C'est un mot breton qui signifie "tour de guet"

### Que gagnait le vainqueur du jeu ?

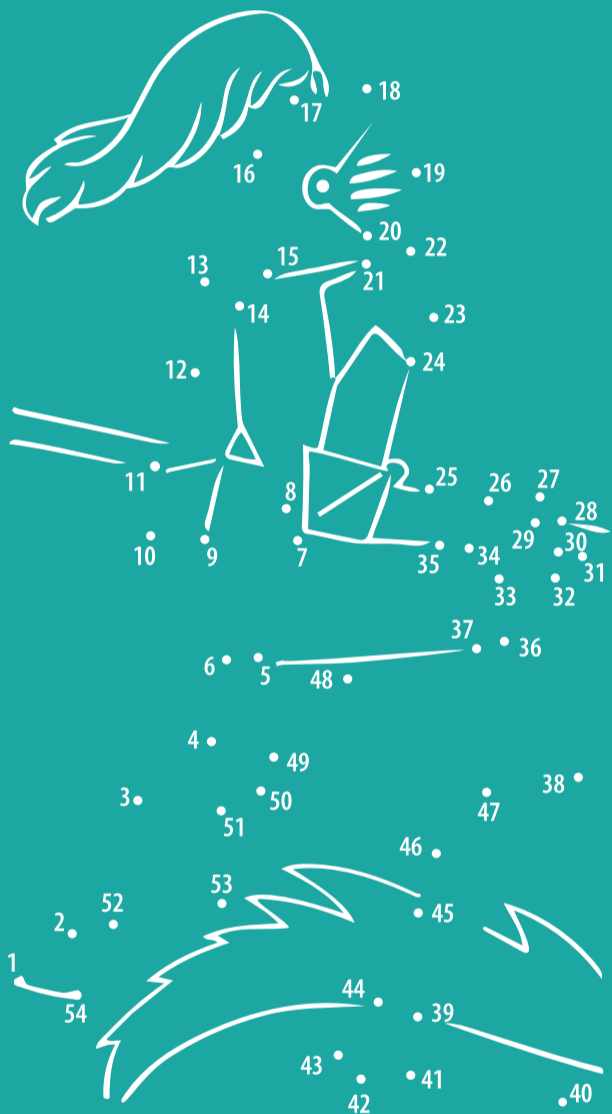
- 1 Un cheval et une armure de chevalier
- 2 Une médaille en or aux armes de la ville
- 3 Il était exempté d'impôts et pouvait ouvrir un débit de boissons !



### À quoi a servi la tour après la Révolution ?

- 1 Elle a été transformée en prison
- 2 Elle est devenue la mairie de Montfort
- 3 Elle a servi de grenier à grains pour la ville

## Relis les points dans l'ordre et découvre qui se cache près de la Tour Papegaut !



## Saurez-vous débusquer les 7 erreurs qui se sont glissées sur la photo du bas ? Ouvre l'œil, Lagirafe te regarde !



Réponses : la mongolfière / la rambarde / la chaîne en métal / le massif de fleurs / l'oiseau / la pancarte sur le muret / la fenêtre à gauche cassée.



## Le savais-tu ?

Le mail Renée Maurel, réaménagé au début des années 2010, est devenu le cœur administratif de la ville au XIX<sup>e</sup> siècle en dominant la cité médiévale. C'est ici que l'église Saint-Louis-Marie-Grignon, à l'architecture néo-toscane atypique, a été bâtie en 1848 sur les ruines du donjon de l'ancien château.

Ses façades font directement face à celles de l'ancien tribunal (aujourd'hui la médiathèque Lagirafe), un bâtiment officiel construit entre 1832 et 1834.

Après la fermeture du tribunal en 2010, la commune l'a transformé en médiathèque. Pour rendre ce bâtiment austère plus accueillant, une girafe grandeur nature y a été installée. Elle est devenue l'emblème du lieu et semble curieusement surveiller l'intérieur du bâtiment par-dessus le fronton...

## Bravo, mission réussie !

Dans la Balad'O Box, **choisis le sticker** correspondant à cette micro-balade et **colle-le sur ta planche magique** pour garder un souvenir de ton aventure !