

# LE LAC DE TRÉMELIN

Trémelin - Iffendic



Une micro-balade facile et accessible même en poussette !

5 km

1h00

Une fiche-jeu pour pimenter ta micro-balade !



**P** Parkings

 Départ de l'office de tourisme

**D**

 Points de vue sur le lac

 Aventru'O Lac, base de loisirs



## Prêt à partir ?

Marchez au cœur d'un paysage naturel marqué par la forêt et le chant des oiseaux. Ne manquez pas l'étape incontournable du parcours : retirer l'épée de son rocher. À vous de jouer !

Le tour du lac n'est pas balisé, il suffit de suivre le chemin sablé pour faire cette balade accessible aussi en poussette !

Allez, à toi de jouer !  
Et que l'aventure commence !



## Hé, explorateur !

Cette fiche fait partie de la **Balad'O Box** :

**12 Micro-Balades**, des jeux et des stickers à collectionner.

10 € à l'office de tourisme au bord du Lac de Trémelin



## Le savais-tu ?

### Lac ou étang ?

On l'appelle "Lac de Trémelin", mais c'est en réalité un étang ! Un lac est très grand et si profond que le fond reste froid et privé de lumière. À Trémelin, l'eau est peu profonde : la lumière du soleil la traverse jusqu'au fond, ce qui permet aux plantes de pousser partout !

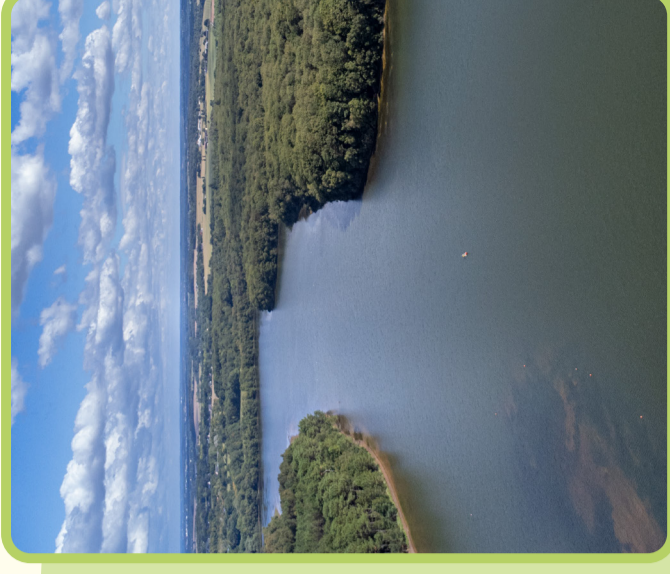
### Un monde secret sous le lac...

Sous la surface du lac de Trémelin (qui est grand comme 60 terrains de foot !), c'est une véritable ville qui s'agite.

**Des poissons géants parmi nous :** on y trouve des carpes qui peuvent peser jusqu'à 25 kg. C'est à peu près le poids d'un enfant de 7 ou 8 ans !

**L'intruse du Lac :** rouge vif, cette écrevisse venue d'Amérique est une espèce invasive qui déséquilibre notre écosystème. On peut la pêcher (carte de pêche obligatoire), mais il est interdit de la transporter vivante ! Pour éviter sa propagation, il faut la tuer sur place en lui retirant la partie centrale de la queue.

**Les rois de la cachette :** les brochets et les perches, de la famille des carnassiers, adorent se cacher dans les herbiers (les plantes sous l'eau) pour surveiller leur territoire.



## Les secrets de la forêt

**La règle d'or :** cueillir avec respect.

Le premier réflexe est de **ne pas cueillir par automatisme**. On ne ramasse que si l'on est sûr d'en avoir besoin et si la plante est abondante.

**Le but ?** Laisser la forêt tranquille pour respecter son équilibre et en laisser pour les autres (animaux et promeneurs).

Si l'on décide de récolter, il faut suivre les saisons ! L'automne est le moment idéal pour ramasser quelques **noisettes ou châtaignes** tombées au sol. Une fois sortie de sa bogue piquante, la **châtaigne est un trésor** : on peut la manger grillée, en compote ou même en farine !



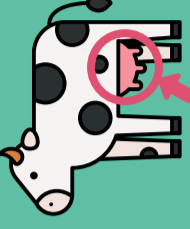
**Le mystère du champignon :** ce n'est ni une plante, ni un animal ! La partie que tu vois s'appelle le **sporophore**. Mais le vrai corps du champignon est caché sous la terre : c'est le **mycélium**, une immense toile de fils invisibles. Pour ne pas l'abîmer, ne l'arrache pas brusquement ! Il vaut mieux utiliser un couteau.

**Malin le plantain :** pas besoin de le cueillir pour qu'il t'aide. Si tu as une piqûre d'insecte ou une brûlure d'ortie, froisse simplement une feuille sur place et applique son jus : la douleur disparaît comme par magie.



« Je ne suis ni une plante, ni un animal, mais je vis dans la forêt... qui suis-je ? »

Déchiffre ce rébus pour découvrir mon nom !



IL,  
ELLE,  
??

-----

Réponse : Champignon

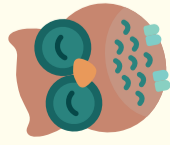


Oeil de lynx : 7 différences se sont glissées entre ces deux dessins. À toi de les débusquer !

## Oeil de lynx : 7 différences se sont glissées entre ces deux dessins. À toi de les débusquer !



Solution : la nageoire du poisson / le roseau / la grenouille / l'écrevisse de Louisiane / le têtard / les 2 petits poissons



### Le savais-tu ?

La forêt est riche en mousses, en fougères et en bois mort, ce qui en fait un "hôtel 5 étoiles" pour les insectes !

Rien qu'une seule souche peut abriter + de 100 espèces d'insectes. Des milliers de petits ouvriers s'activent ici jour et nuit pour garder la forêt en bonne santé.

Réponses : 2 / 3 / 1



**Le lucane cerf-volant est impressionnant avec ses grandes pinces sur la tête. À quoi lui servent-elles vraiment ?**

- 1 À couper du bois pour sa maison
- 2 À impressionner les autres mâles
- 3 À piquer les promeneurs curieux

**Pourquoi dit-on que la fourmi est la championne du monde de musculation ?**

- 1 Elle court plus vite qu'un lapin
- 2 Elle arrive à soulever des cailloux plus gros qu'un enfant
- 3 Elle peut porter jusqu'à 50 fois son poids



**Pourquoi le géotrype des bois creuse-t-il des galeries dans les bouses ?**

- 1 Pour fabriquer des boulettes de nourriture et les enterrer pour ses bébés
- 2 Pour s'abriter des fortes pluies
- 3 Pour échapper à ses prédateurs



## Le savais-tu ?

Du matin au soir, les oiseaux chantent et s'activent. Ouvre l'œil pour repérer ces trois vedettes :

**Le grèbe huppé (le plongeur) :** reconnaissable à sa huppe de plumes, il peut rester 3 minutes sous l'eau pour pêcher. Son cri rauque ressemble à un aboiement.

**Le pic épeiche (le tambour) :** avec son ventre blanc et ses ailes grises, il frappe l'écorce jusqu'à 12 fois par seconde pour creuser son nid ou débusquer des insectes.

**Le cygne (l'élégant) :** il plonge son long cou jusqu'à 1 mètre de profondeur pour manger. Fidèles, les cygnes restent en couple toute leur vie et protègent leur territoire.



## Relie chaque oiseau à sa manière de chanter !

ça croasse

ça tambourine

ça jappe

ça zinzinule

A

B

C

D

1

Le grèbe huppé

2

Le corbeau

3

Le pic épeiche

4

La mésange



Solution : A2 / B3 / C1 / D4

## L'épée du rocher : qui sera le prochain(e) Roi/Reine ?

Il y a bien longtemps, une épée magique apparut, plantée dans un énorme rocher. Une inscription en or disait : « Celui qui pourra retirer l'épée de cette pierre sera le vrai Roi de Bretagne ».

Tous les chevaliers les plus forts tentèrent leur chance, mais l'épée restait bloquée. C'est finalement le jeune Arthur, un simple garçon, qui réussit à la sortir sans aucun effort ! Ce geste prouva qu'il avait un destin exceptionnel : il devint le célèbre Roi Arthur, chef des Chevaliers de la Table Ronde.

On confond souvent cette épée avec Excalibur. Selon la légende, Excalibur serait une deuxième épée, encore plus puissante, offerte à Arthur par la mystérieuse Dame du Lac. Mais personne ne sait où elle se trouve...

**À toi de jouer : L'épée t'attend sur le parcours...**



## Bravo, mission réussie !

Dans la Balad'O Box, **choisis le sticker** correspondant à cette micro-balade et **colle-le sur ta planche magique** pour garder un souvenir de ton aventure !